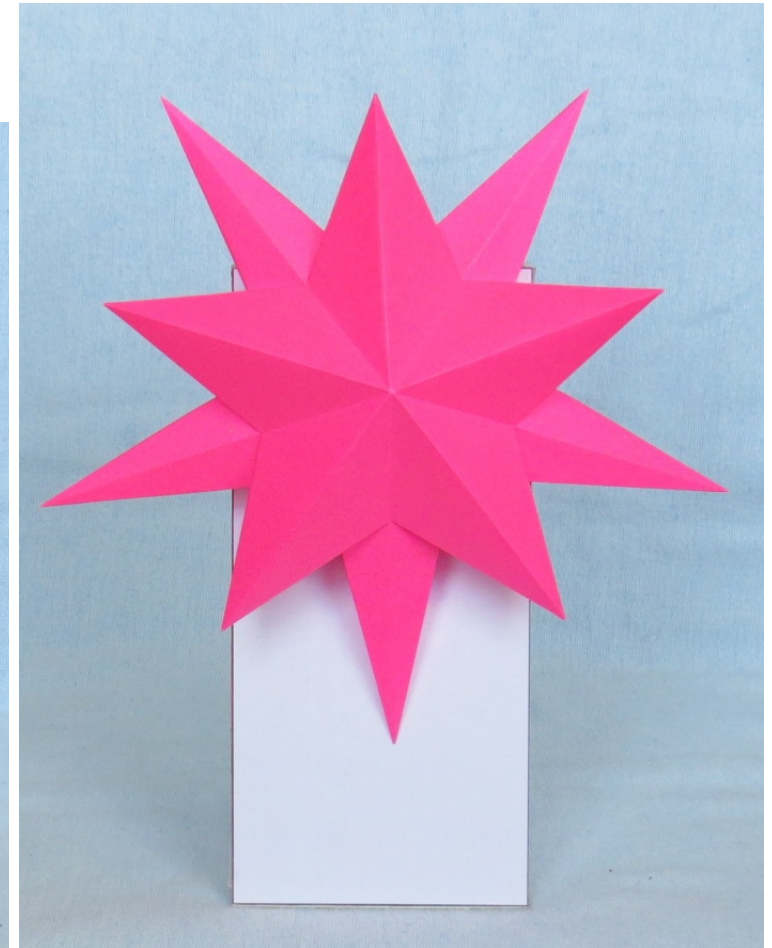


Breite : 9 cm  
Länge : 9 cm  
Höhe : 18,8 cm

Seiten : 3 + 1  
Anzahl der Teile : 8

Schwierigkeit: S3 mittel



Bitte alle Teile auf Pappe aufkleben. Die Teile werden mit Heißkleber miteinander verklebt. Die Einzelteile sollten in der Reihenfolge der Nummerierung zusammengebaut werden.

Drucken Sie bitte die Seiten auf 120g Papier aus.

Bild: Ständer mit Stern 905r

# Bastelbogen Nr. 998i

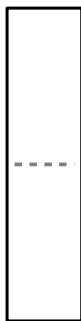
## Ständer

1

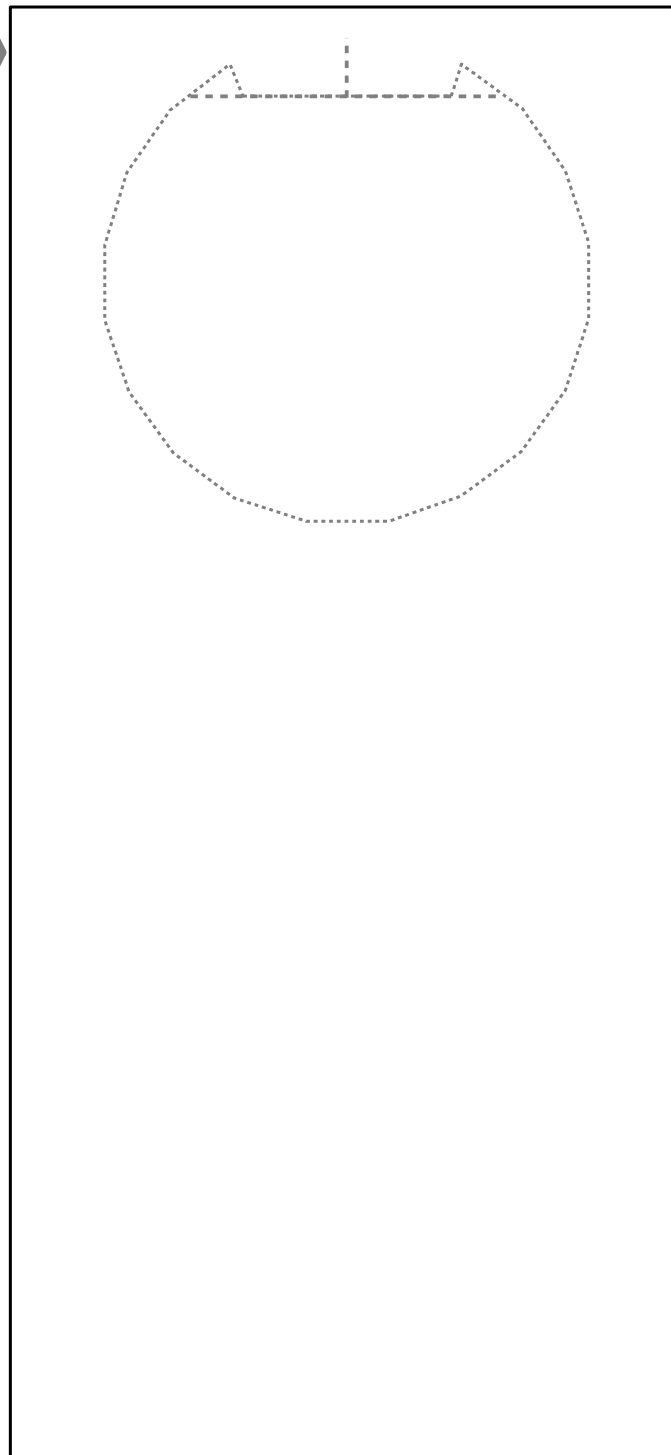
4

Bitte alle Teile auf  
Pappe aufkleben.  
Die Teile werden mit  
Heißkleber miteinander  
verklebt.

2



3

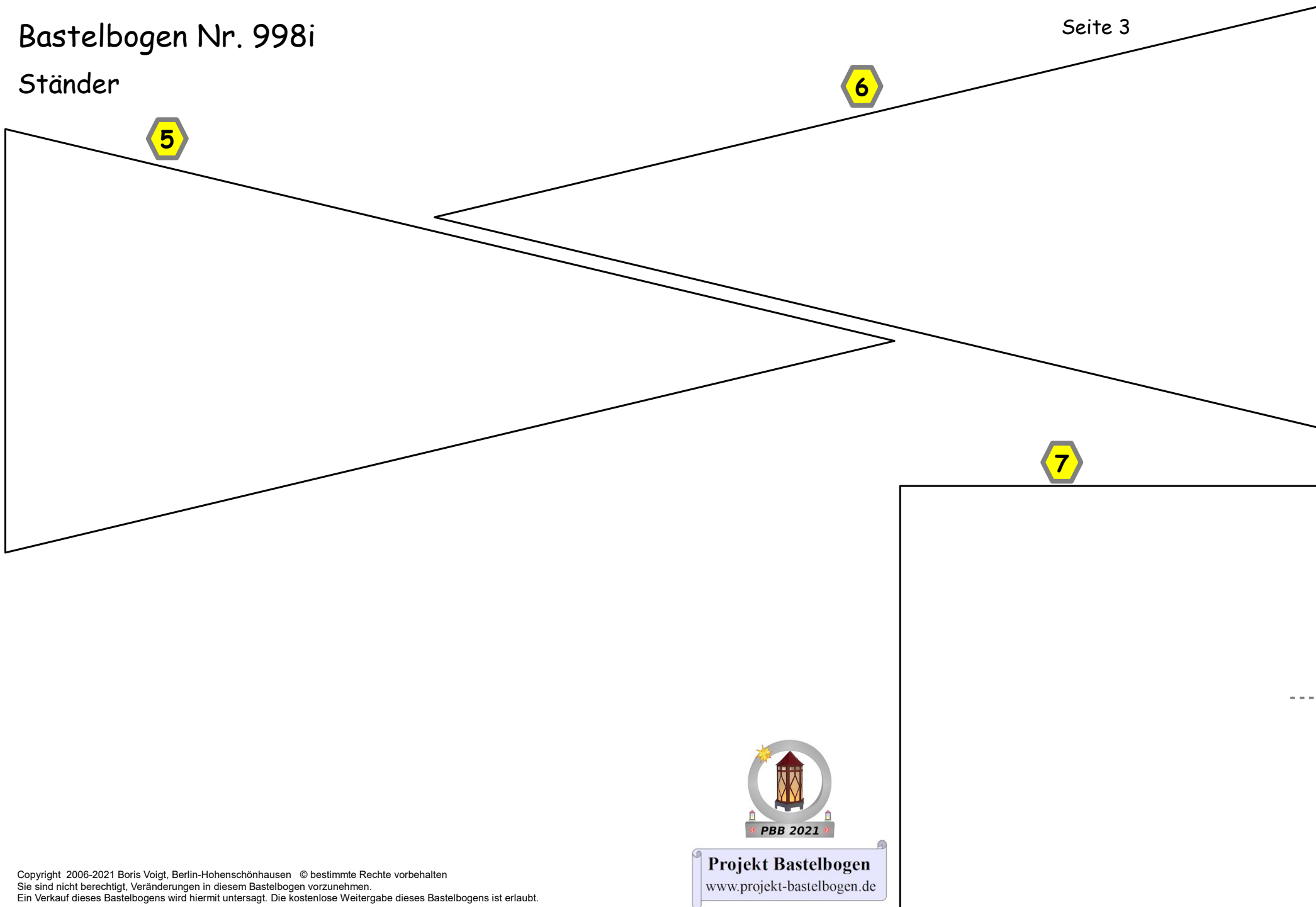


8

Seite 2

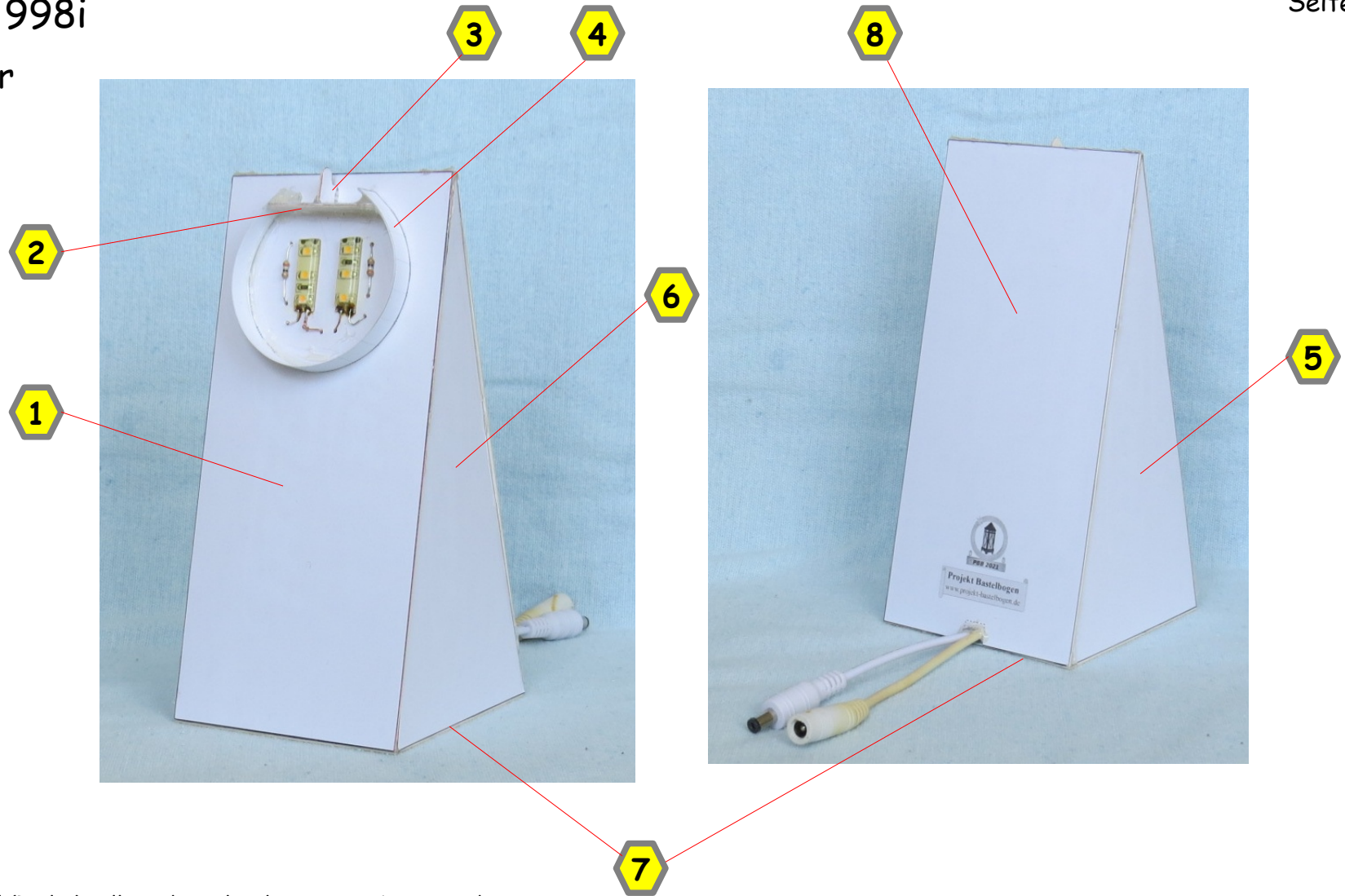


## Ständer



# Bastelbogen Nr. 998i

## Bilder zum Ständer



Vor dem Einbau der Rückwand (Teil 8) sollten die Beleuchtung eingebaut werden.  
Hier im Bild sind LED's (12 Volt) mit Vorwiderstände zu sehen.  
Die Stromzuführung erfolgt über die Buchse.  
Über den angeschlossenen Stecker kann der Strom zu einen weiteren Verbraucher weitergeleitet werden.

