

Bastelbogen Nr. 986a

6-Spitzstern für Fenster

Schwierigkeit: S4 mittelschwer

Durchmesser : 33,8 cm

Höhe : 8,7 cm

Seiten : 10

Anzahl der Teile: 28



Seite 1

Ansicht Vorderseite (Fensterseite)



Ansicht Rückseite

In den Stern wurde mit einer 100er LED-Lichterkette eingeklebt.

Die Teile von Seite 7 bis 10 (Einlagenteile) werden nur benötigt, wenn ein Muster in die Oberfläche eingebracht wird. Beim Zusammenbau ist darauf zu achten, dass sich die Linie von einer Spitze zur gegenüber liegenden Spitze auf einer Ebene befindet. Als Abstandshalter zur Fensterscheibe wurden von mir sechs Umlegeklammern (13mm) verwendet. Die Aufhängung des Sternes kann an einer der verwendeten Umlegeklammern erfolgen.



Projekt Bastelbogen

www.projekt-bastelbogen.de

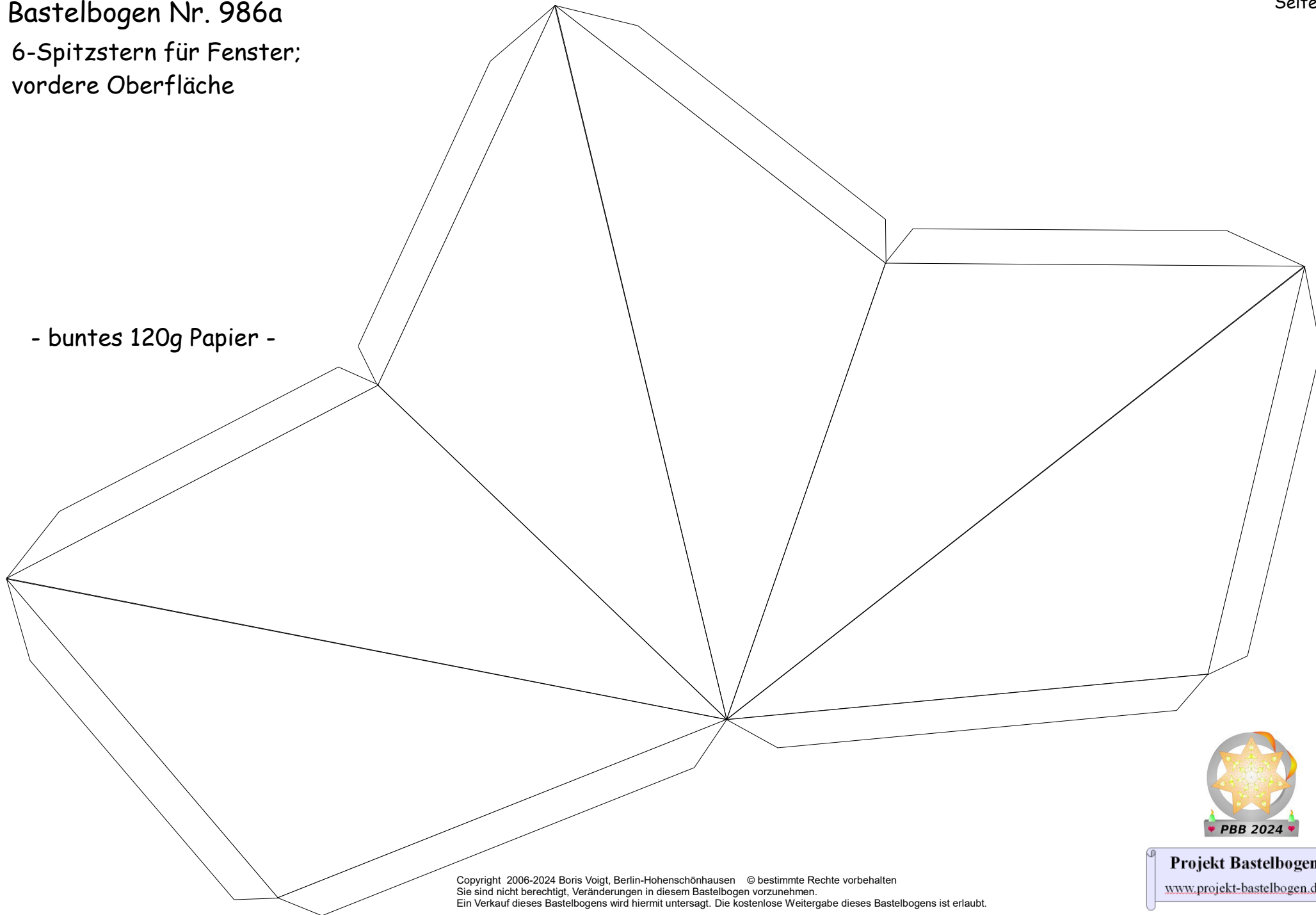


Spitze mit Umlegeklammer

Bastelbogen Nr. 986a

6-Spitzstern für Fenster;
vordere Oberfläche

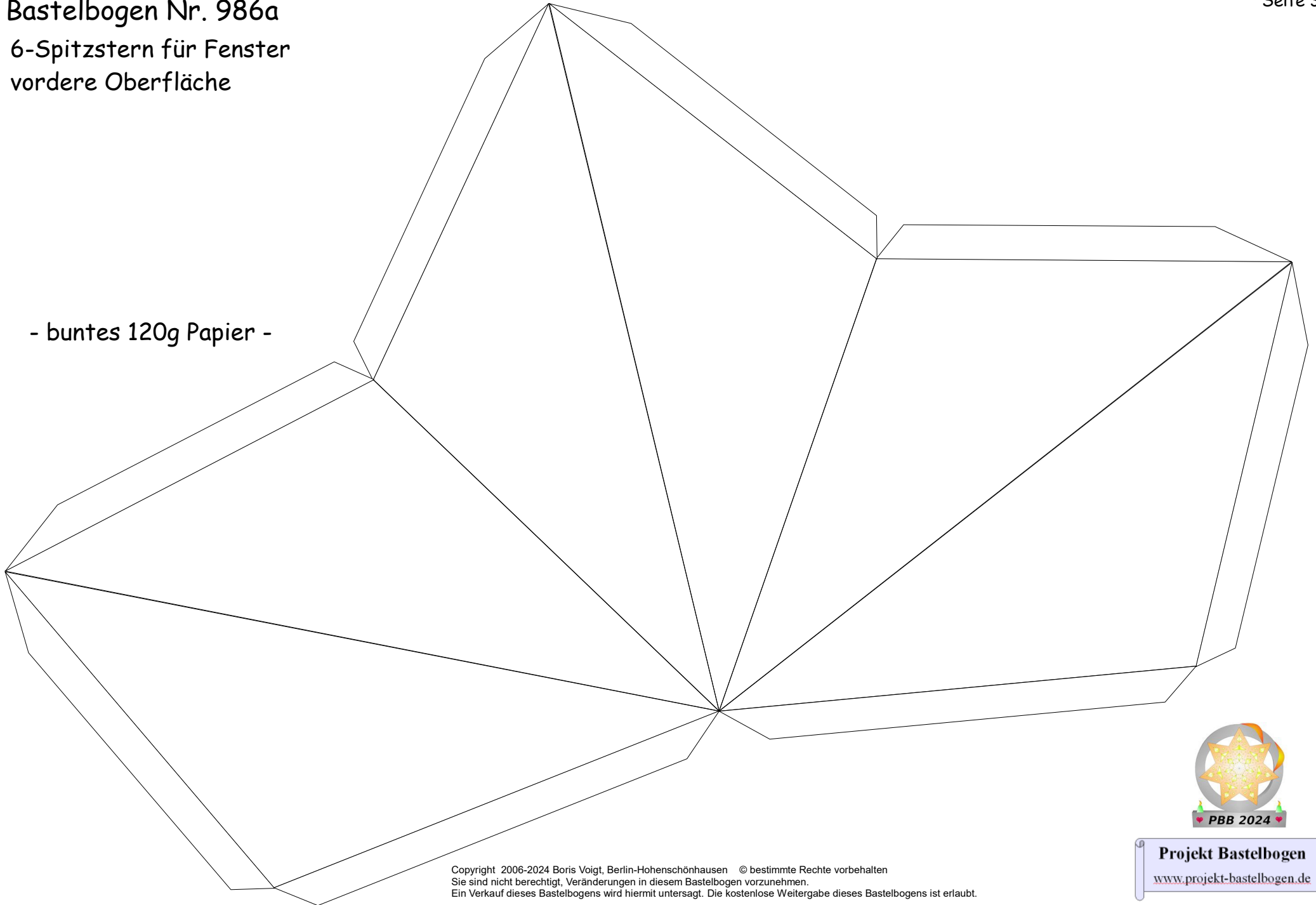
- buntes 120g Papier -



Bastelbogen Nr. 986a

6-Spitzstern für Fenster
vordere Oberfläche

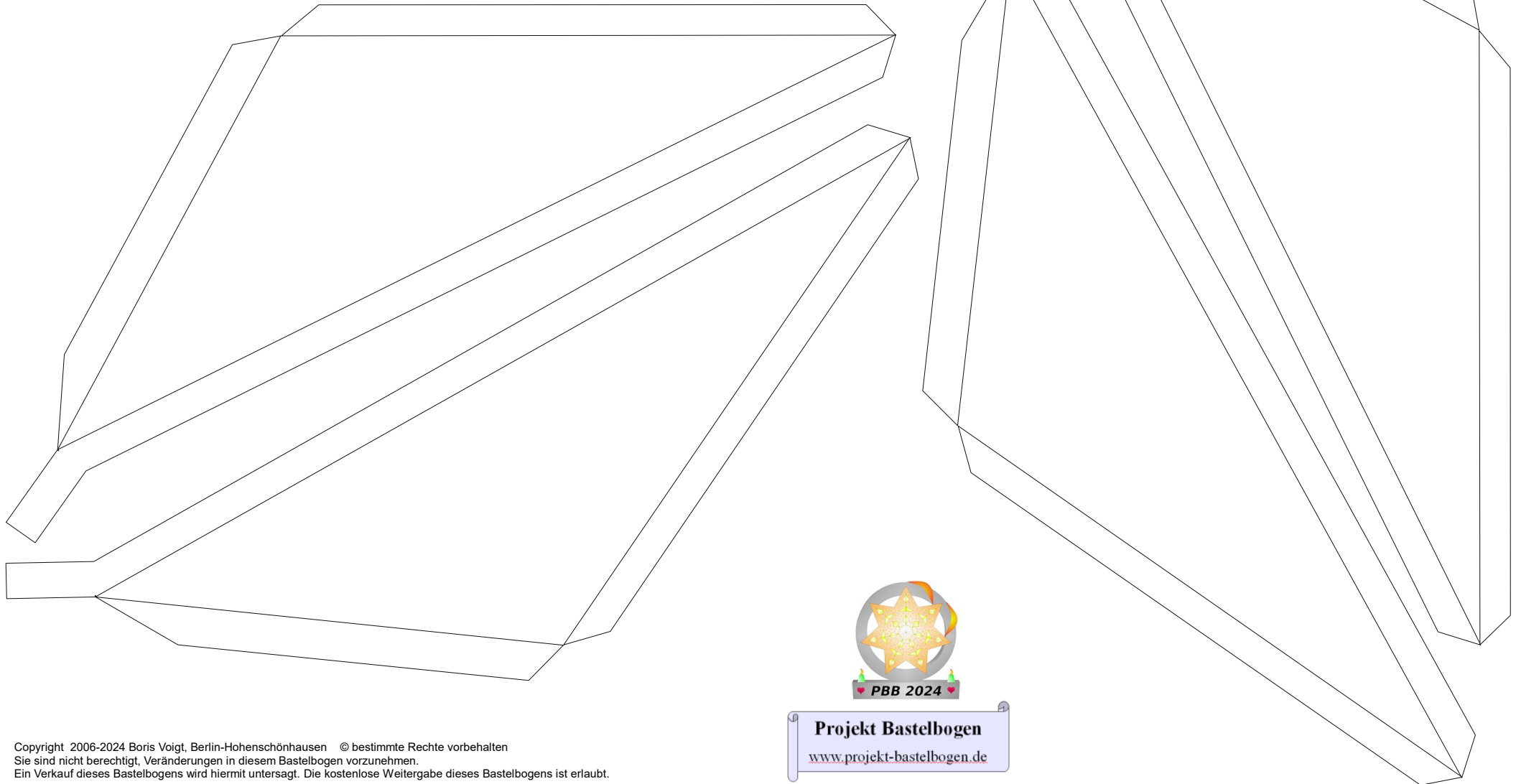
- buntes 120g Papier -



Bastelbogen Nr. 986a

6-Spitzstern für Fenster;
hintere Oberfläche

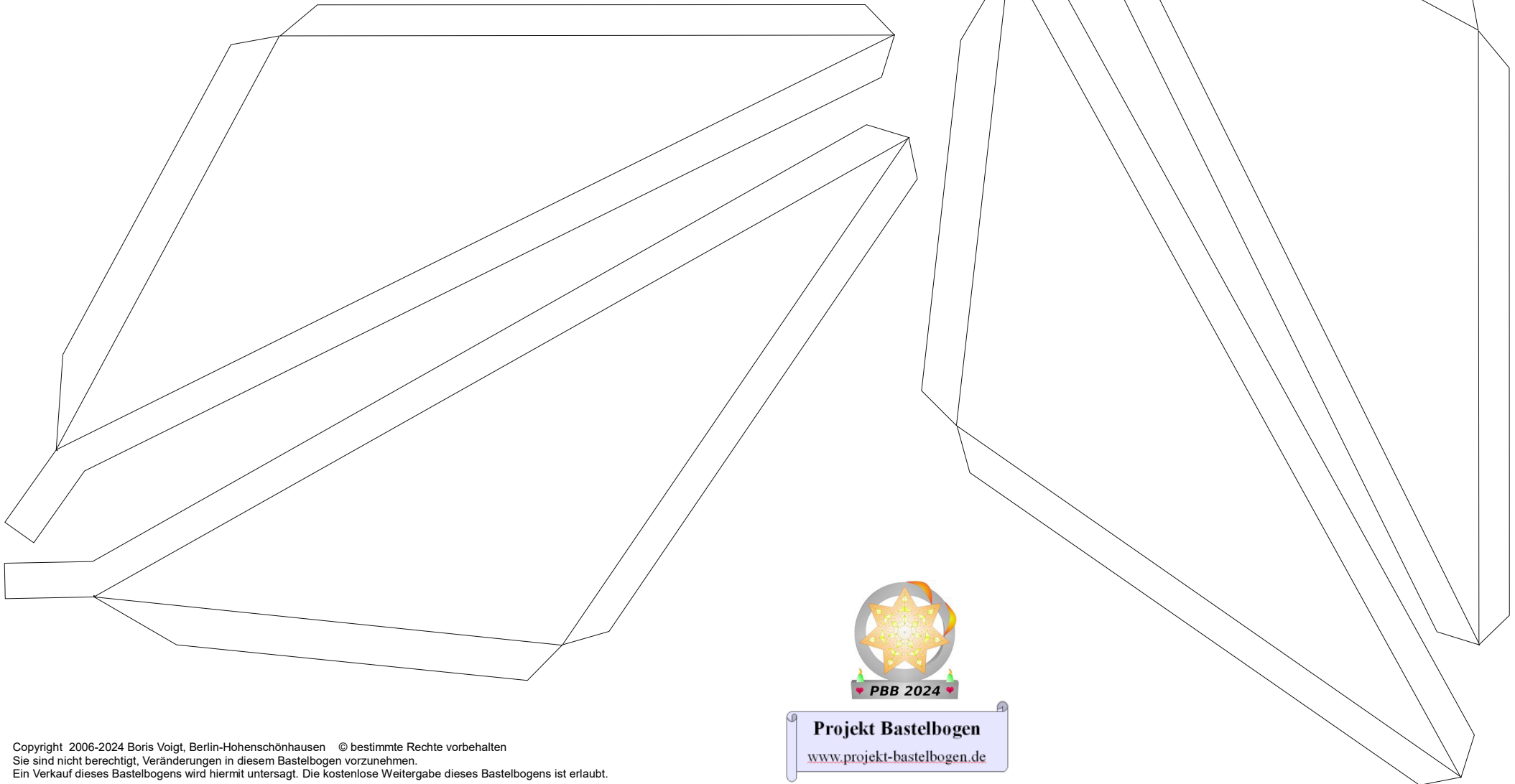
- buntes 120g Papier -



Bastelbogen Nr. 986a

6-Spitzstern für Fenster;
hintere Oberfläche

- buntes 120g Papier -



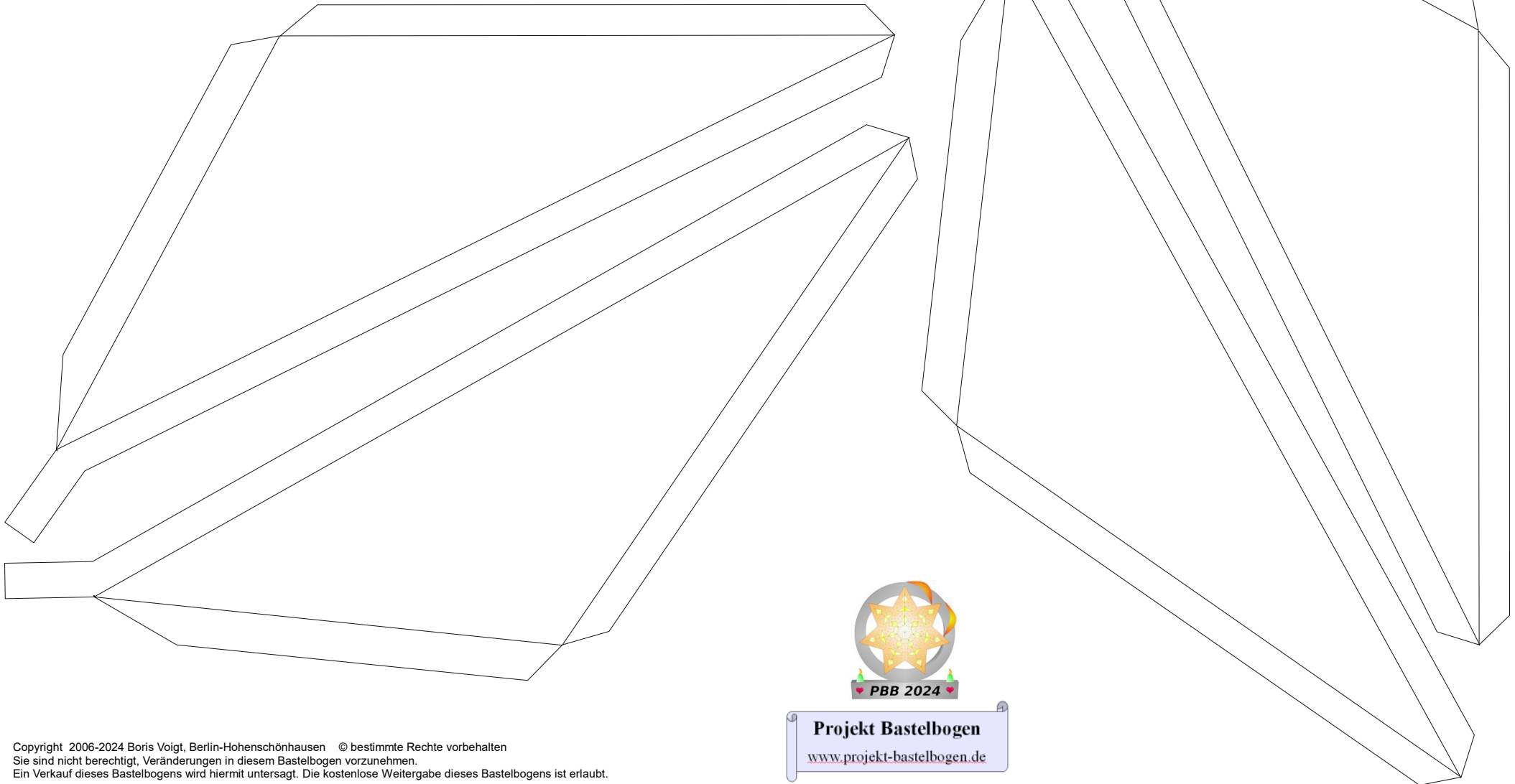
Projekt Bastelbogen

www.projekt-bastelbogen.de

Bastelbogen Nr. 986a

6-Spitzstern für Fenster;
hintere Oberfläche

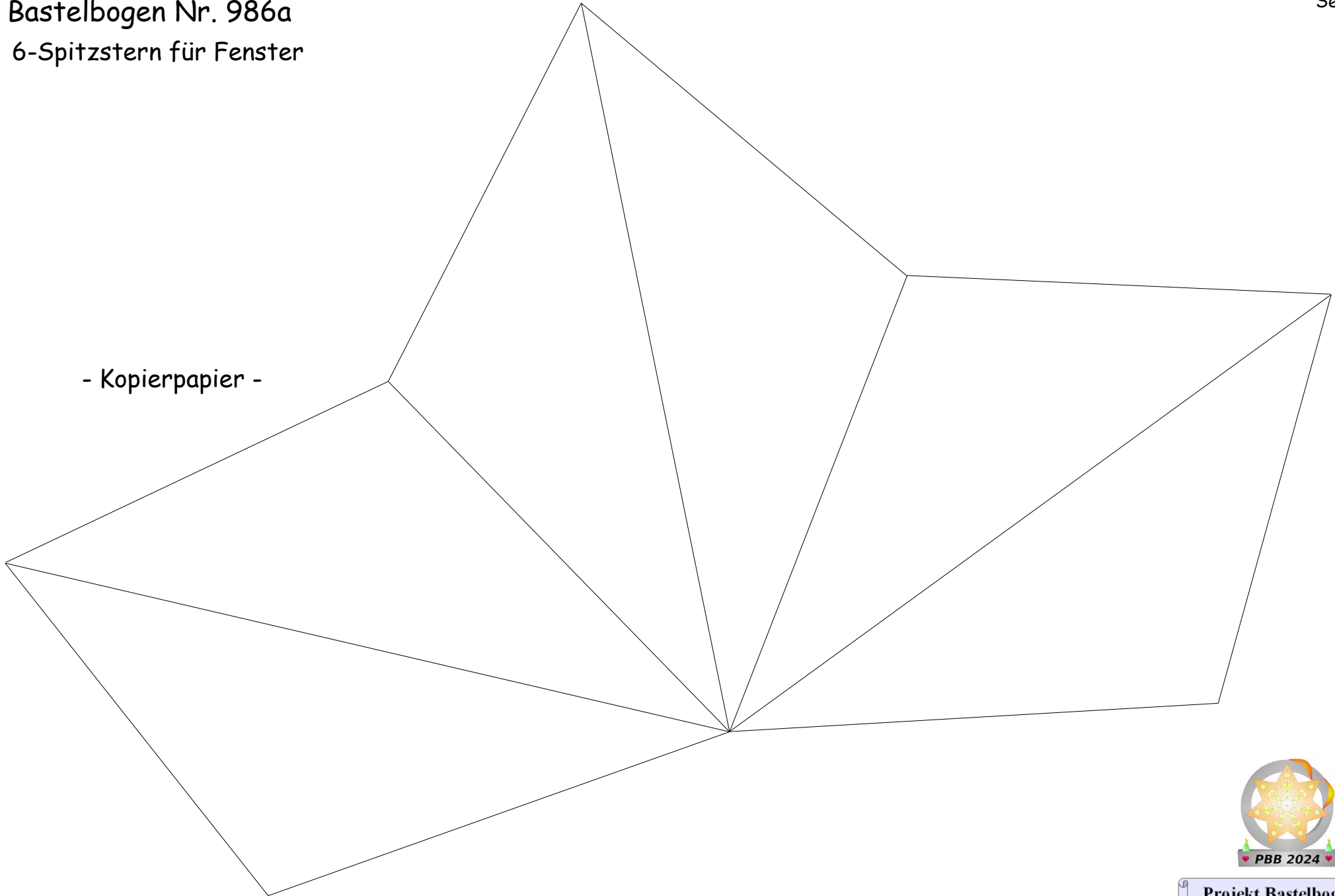
- buntes 120g Papier -



Bastelbogen Nr. 986a

6-Spitzstern für Fenster

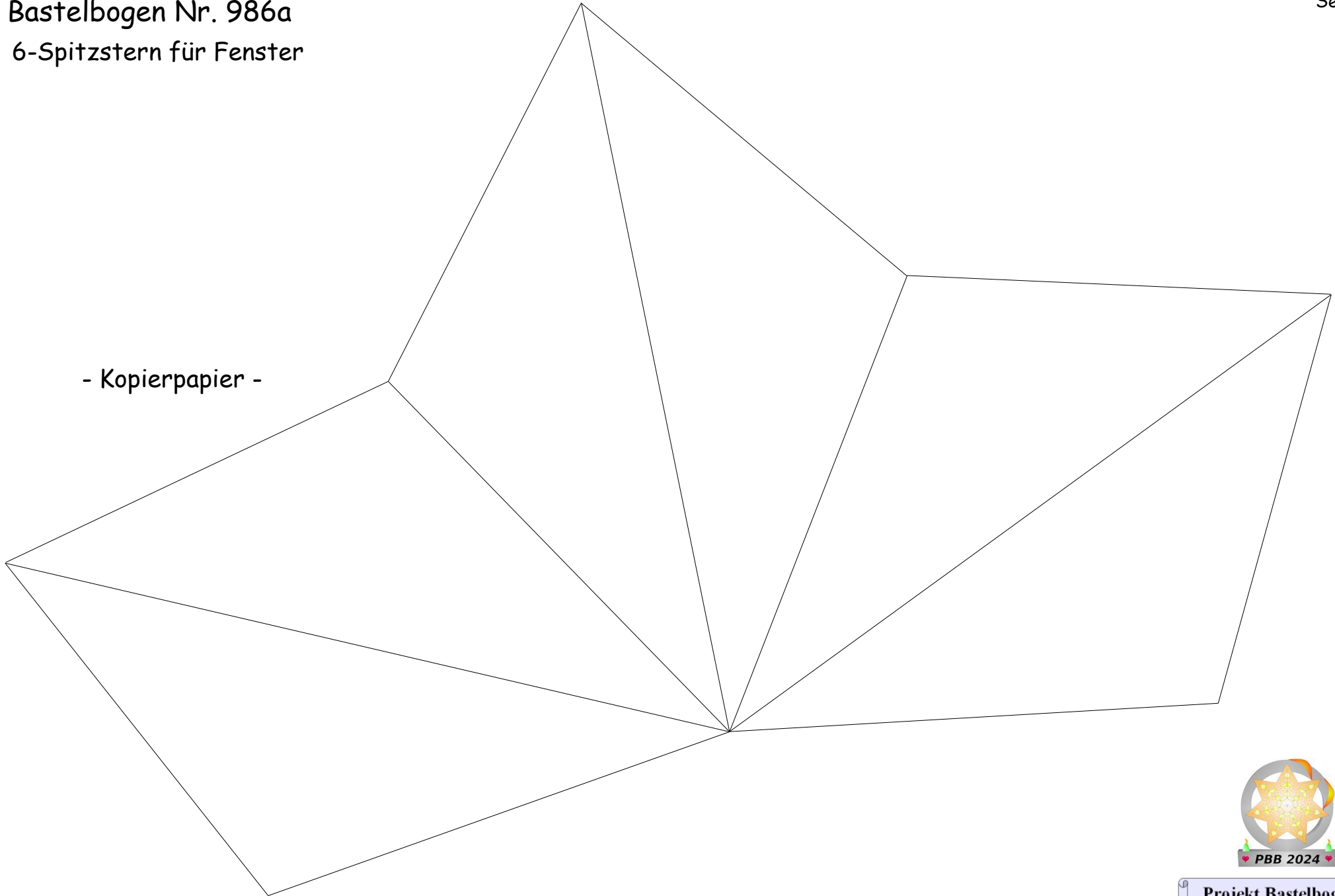
- Kopierpapier -



Bastelbogen Nr. 986a

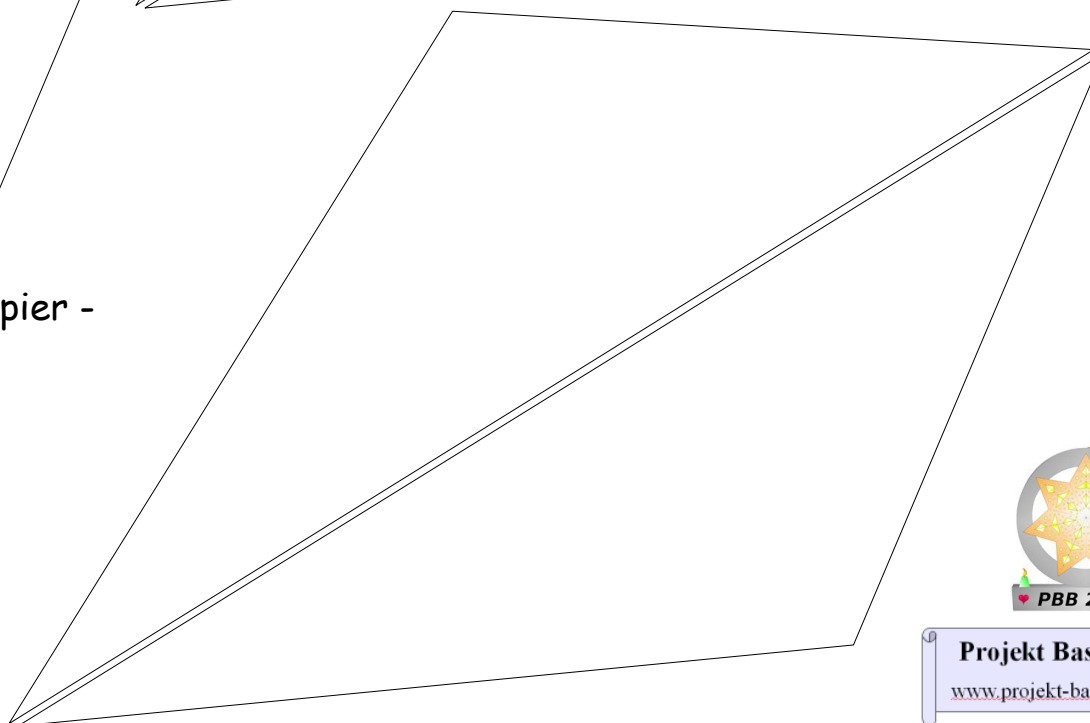
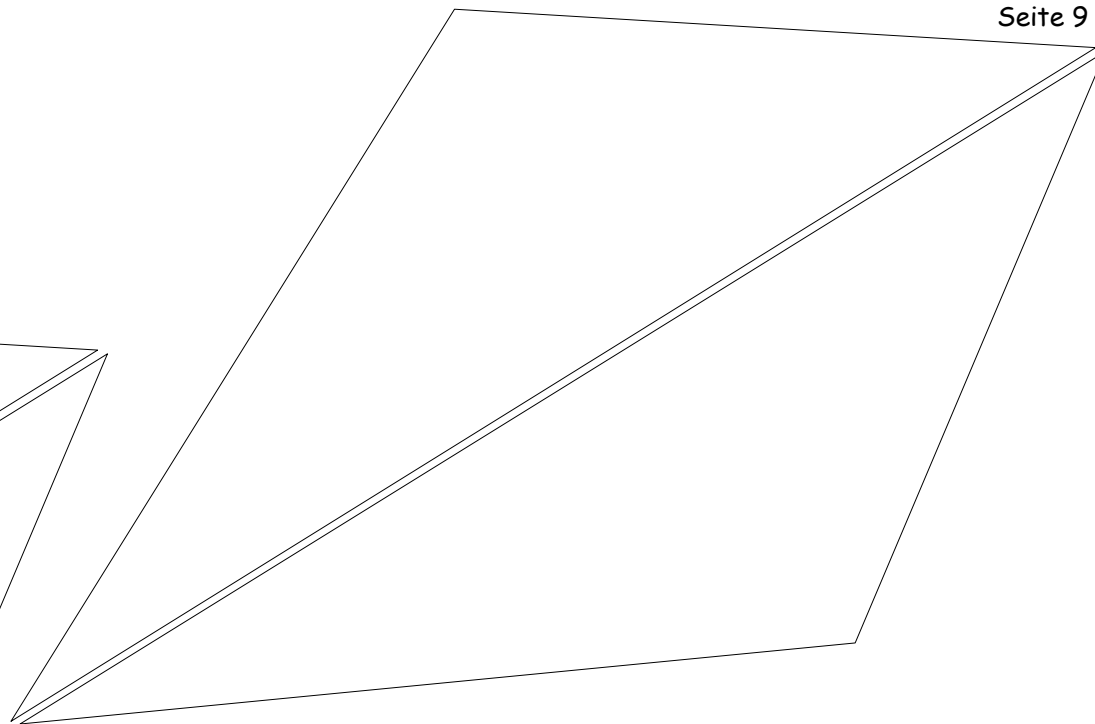
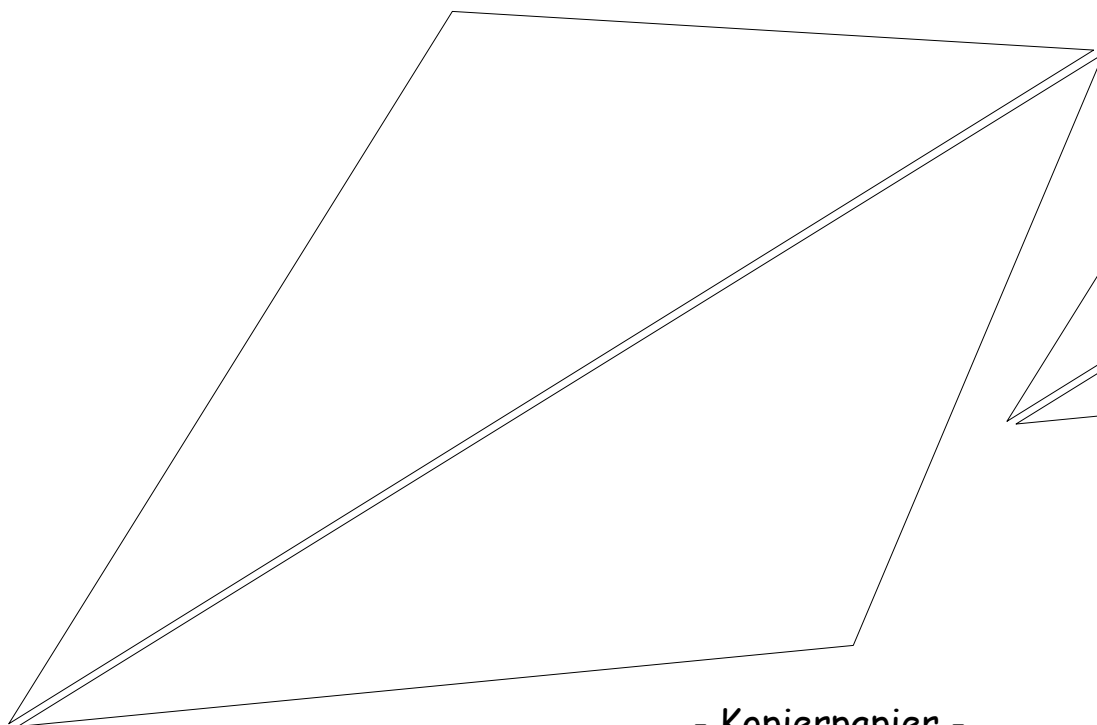
6-Spitzstern für Fenster

- Kopierpapier -



Bastelbogen Nr. 986a

6-Spitzstern für Fenster

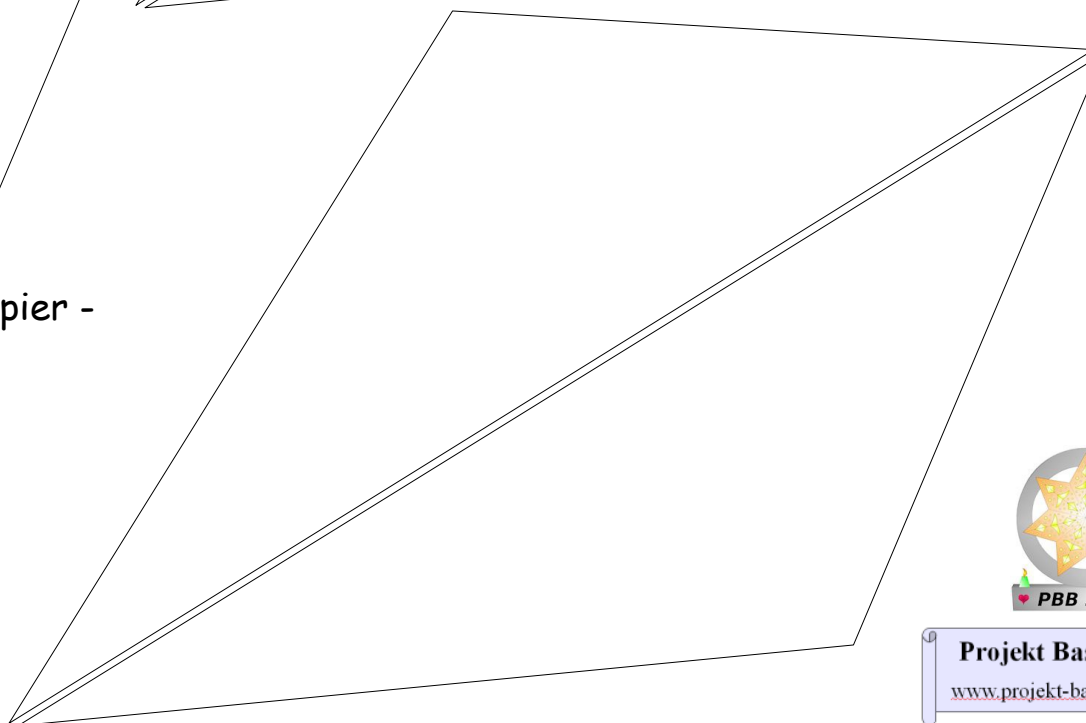
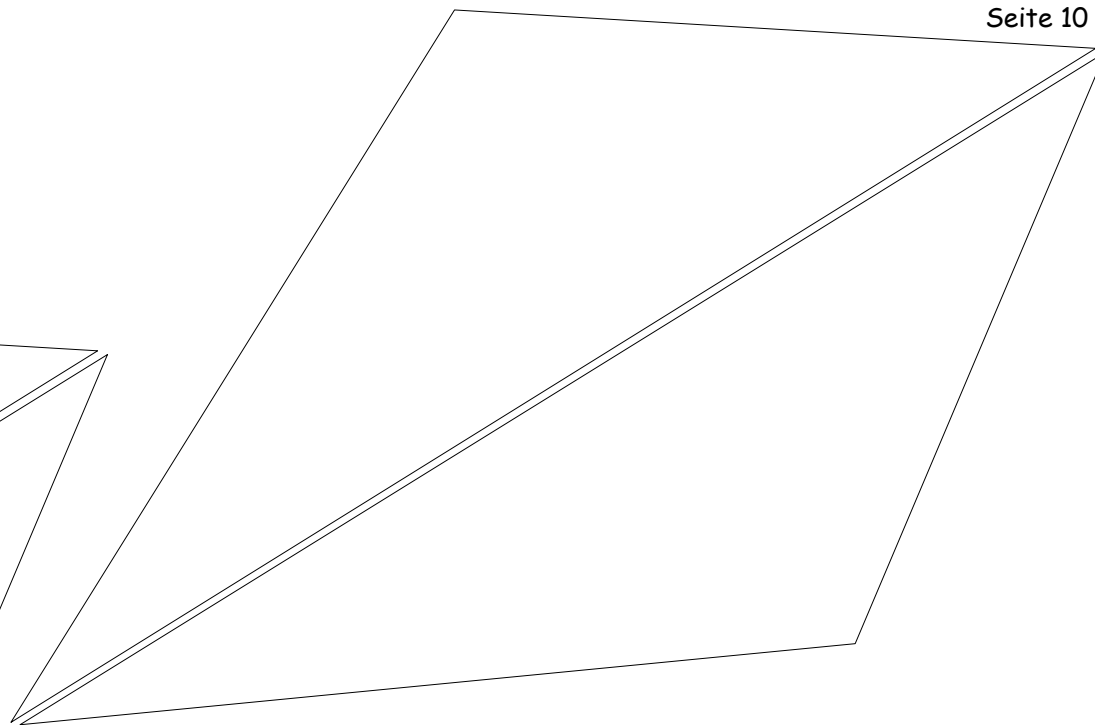
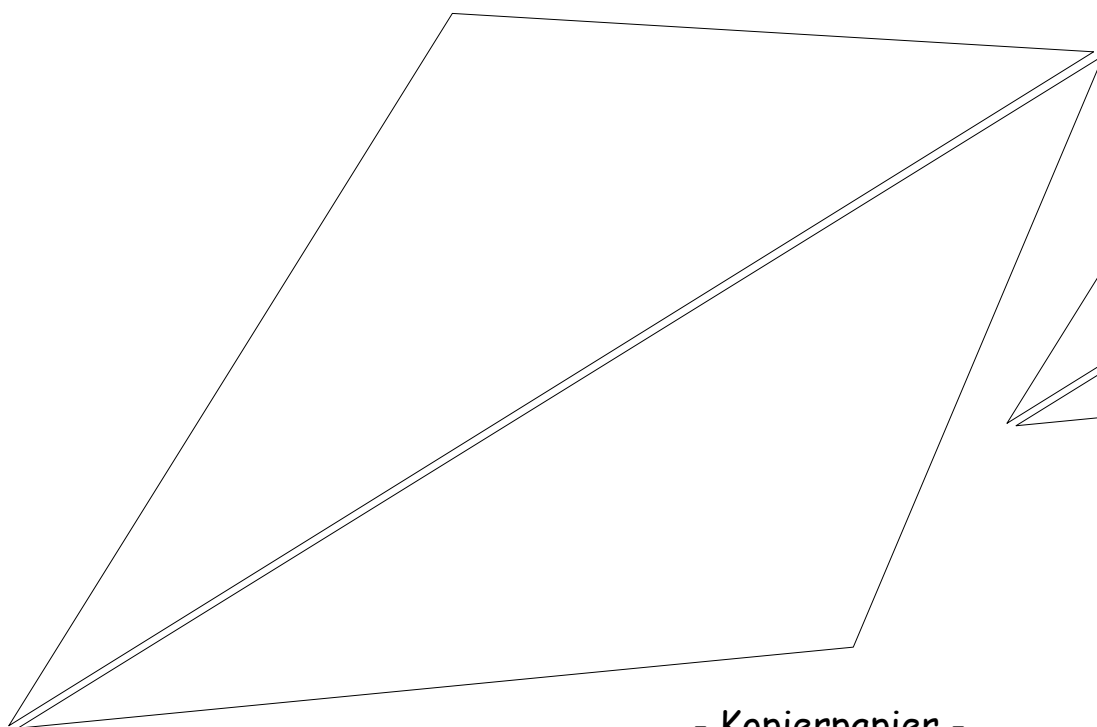


- Kopierpapier -



Bastelbogen Nr. 986a

6-Spitzstern für Fenster



- Kopierpapier -



PBB 2024

Projekt Bastelbogen

www.projekt-bastelbogen.de