

7-Spitz Stern

Schwierigkeit: S4 mittelschwer

Durchmesser : 28,7 cm
Höhe : 14,1 cm
Seiten : 8
Anzahl der Teile: 15



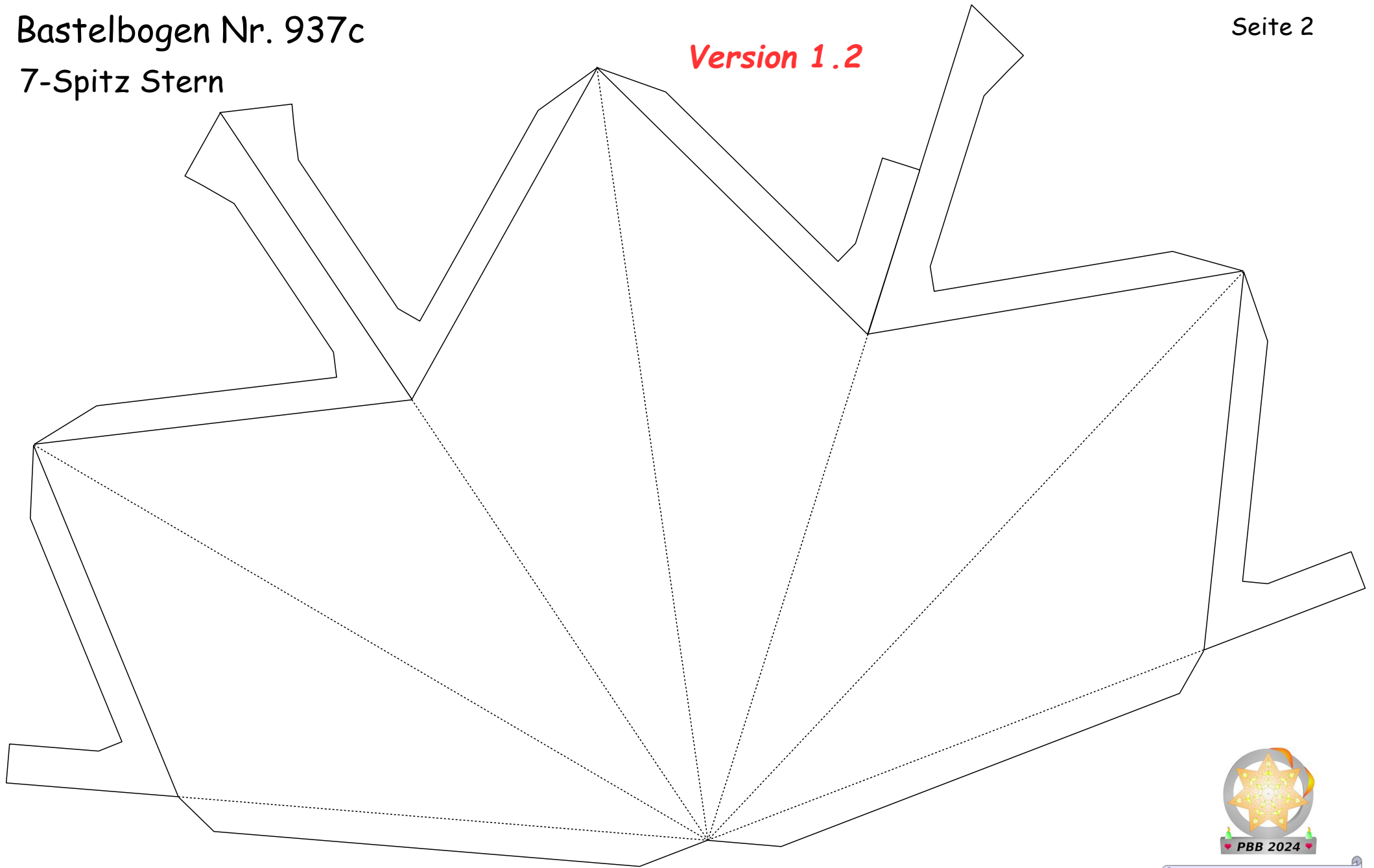
In die Oberfläche wurde mit Hilfe der Schablone ein Muster eingeschnitten bzw. eingestanzt. Auf der Rückseite der drei Oberflächenteile wurden Einlagen aus Kopierpapier eingeklebt. Während des Zusammenbaus wurde die Form der Spitzen mit Umlegeklammern fixiert (Siehe die länglichen Flächen am Rande der Oberfläche z.B. Seite 2). Anschließend wurden die Spitzenteile (siehe Seite 3 - links) auf die Rückseite der Oberfläche angeklebt. Das Rückteil (Seite 7) wurde verstärkt und die Löcher eingestanzt. Die Verbindung der Oberflächenteile mit dem Rückteil wird mit Musterbeutelklammern hergestellt. Dieser Stern ist kompatibel zur großen Standardhalterung 999y. Sollte der Stern transportiert werden, können die Klammern entfernt werden.

Bastelbogen Nr. 937c

7-Spitz Stern

Version 1.2

Seite 2



- farbiges 120g Papier -

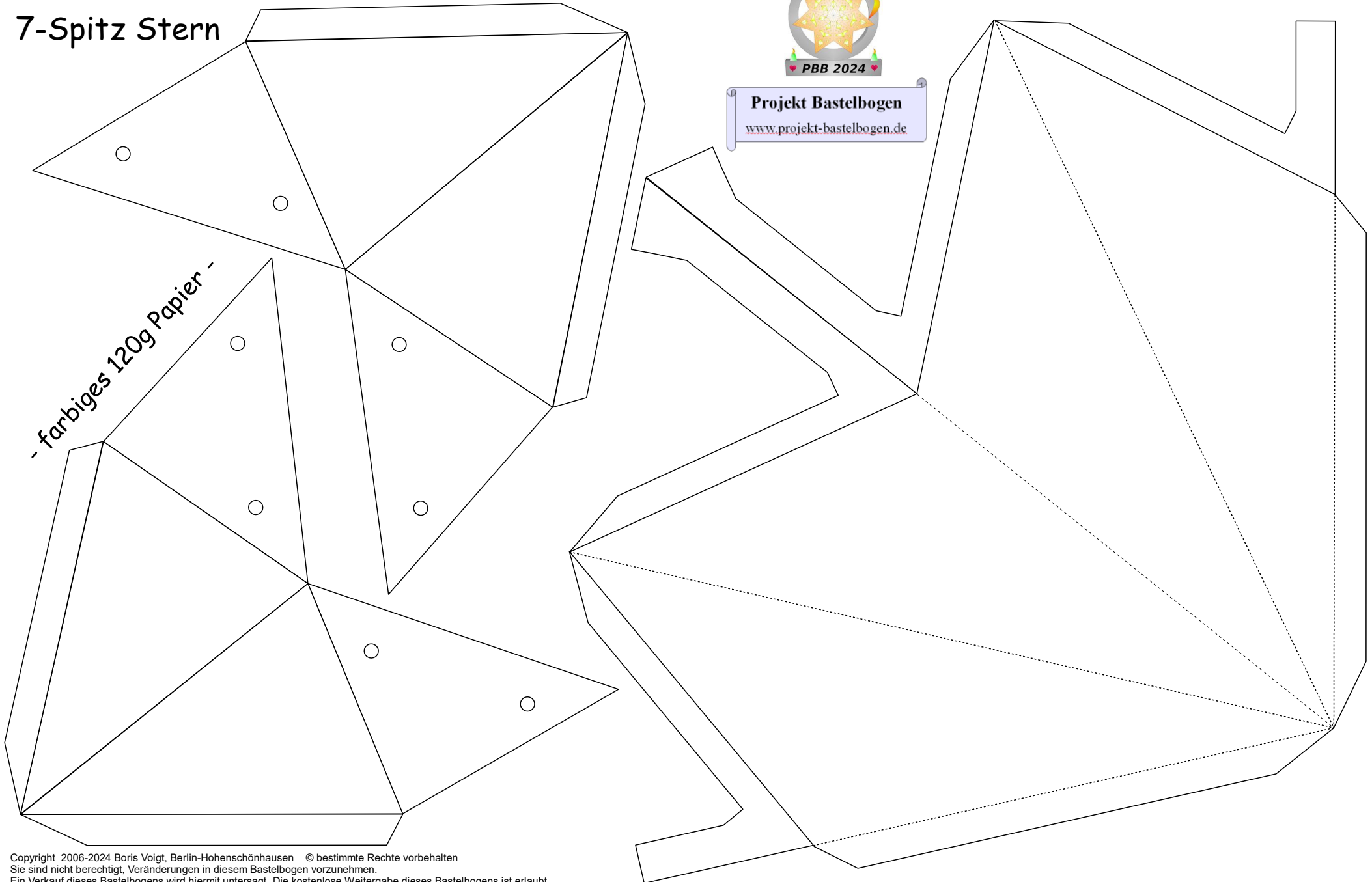


7-Spitz Stern



Projekt Bastelbogen
www.projekt-bastelbogen.de

- farbiges 120g Papier -

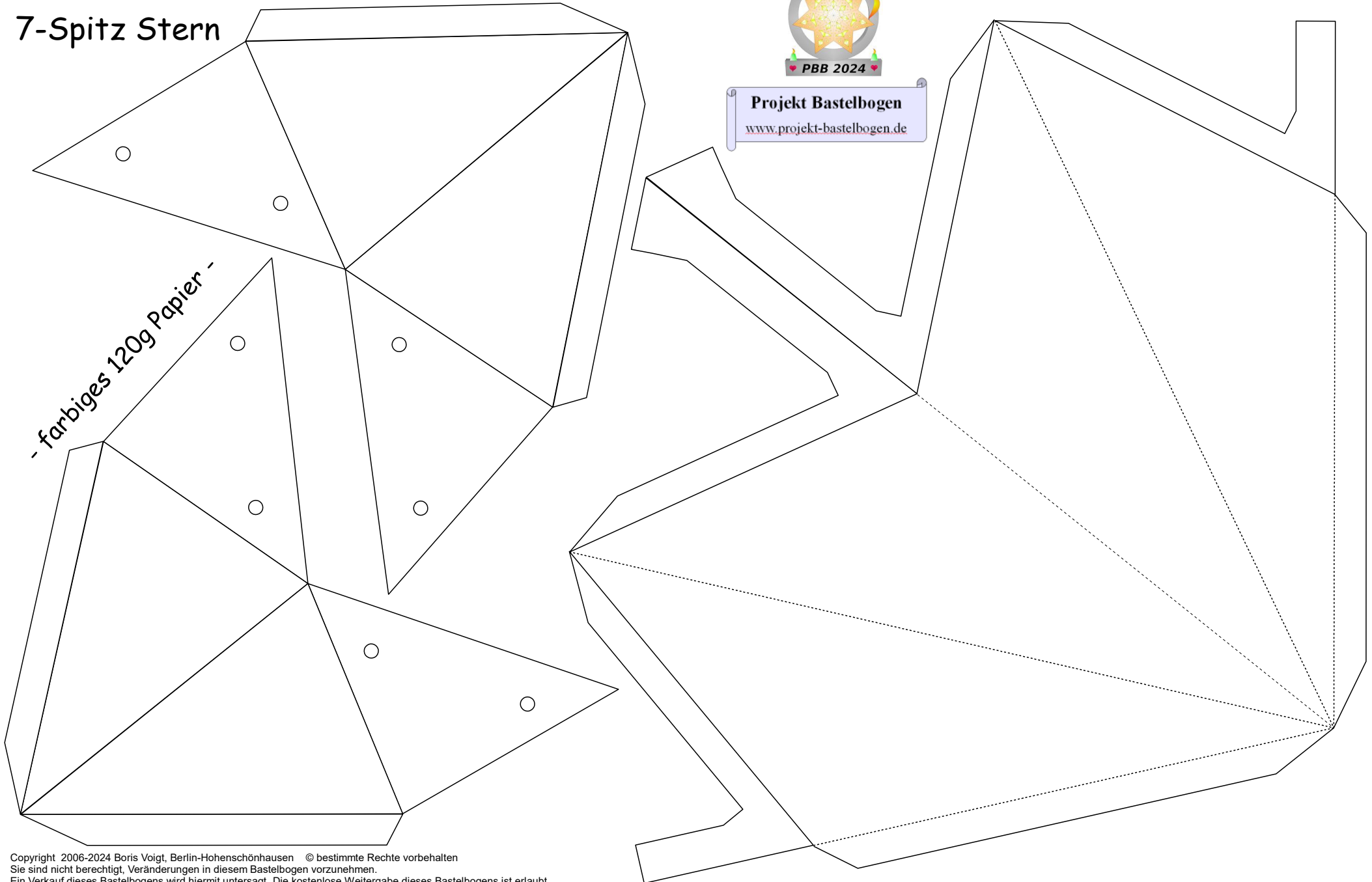


7-Spitz Stern



Projekt Bastelbogen
www.projekt-bastelbogen.de

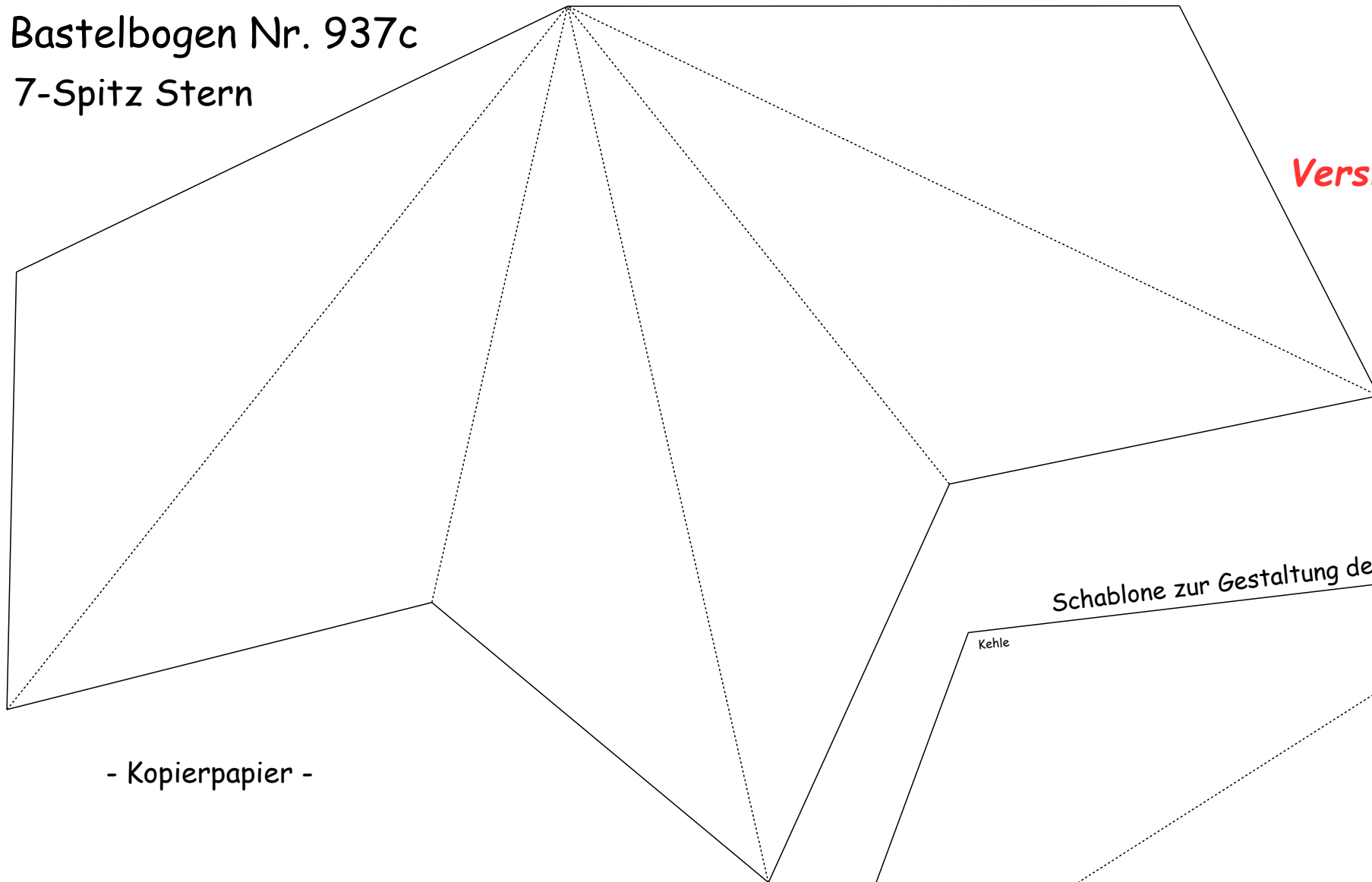
- farbiges 120g Papier -



Bastelbogen Nr. 937c

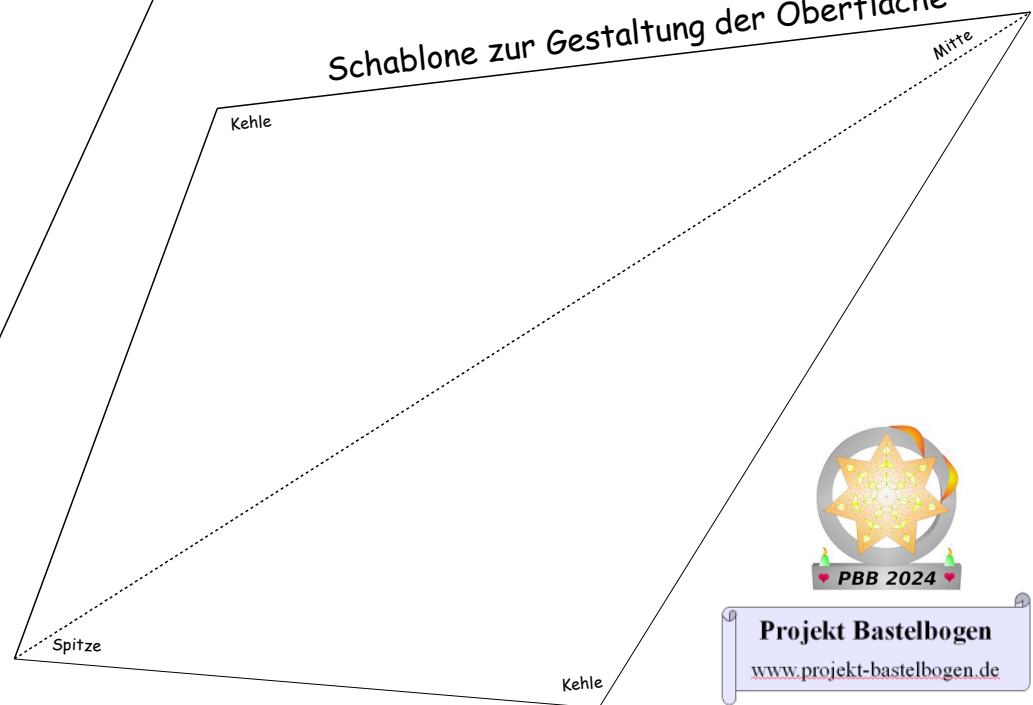
7-Spitz Stern

Version 1.2



- Kopierpapier -

Schablone zur Gestaltung der Oberfläche

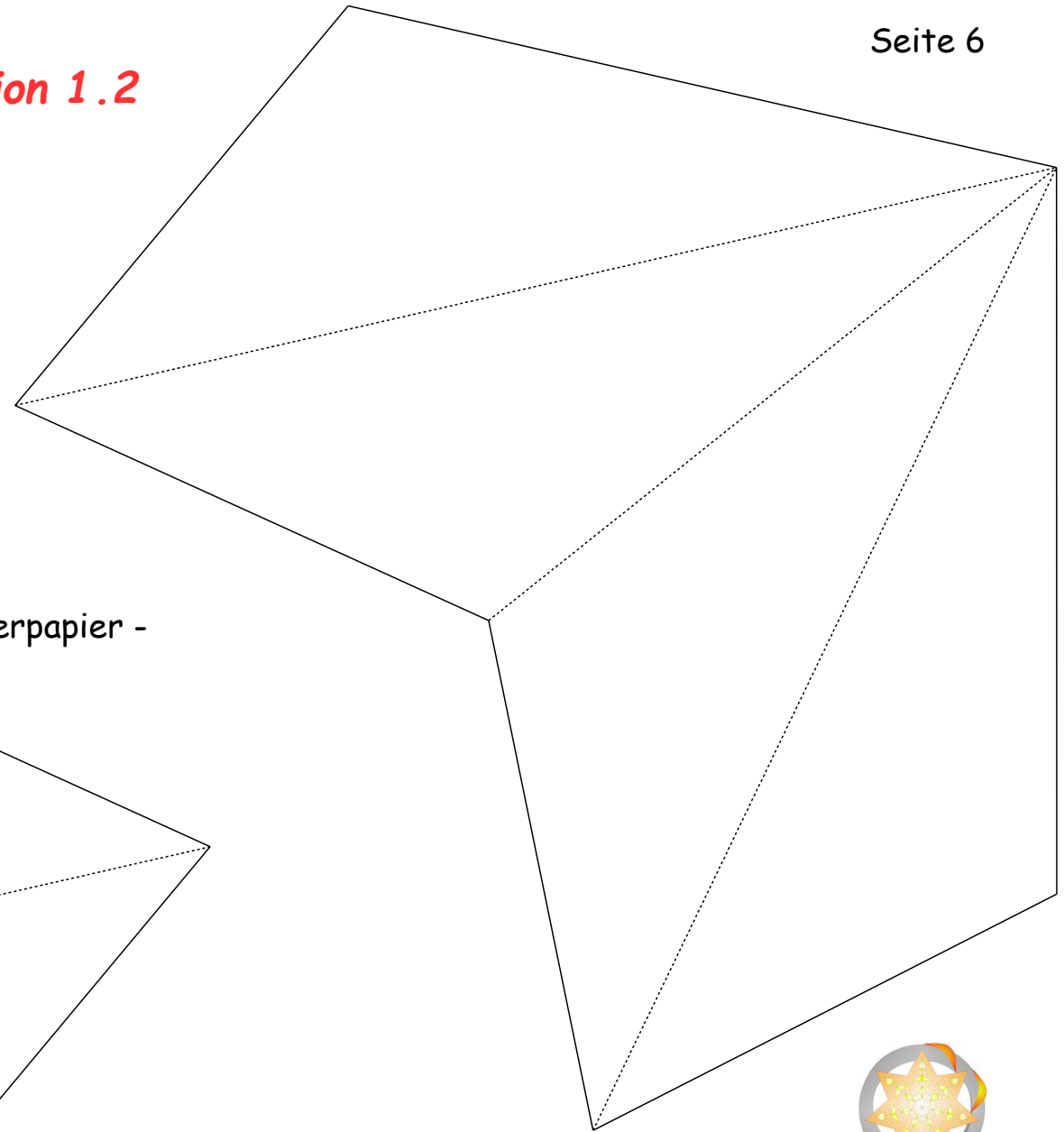
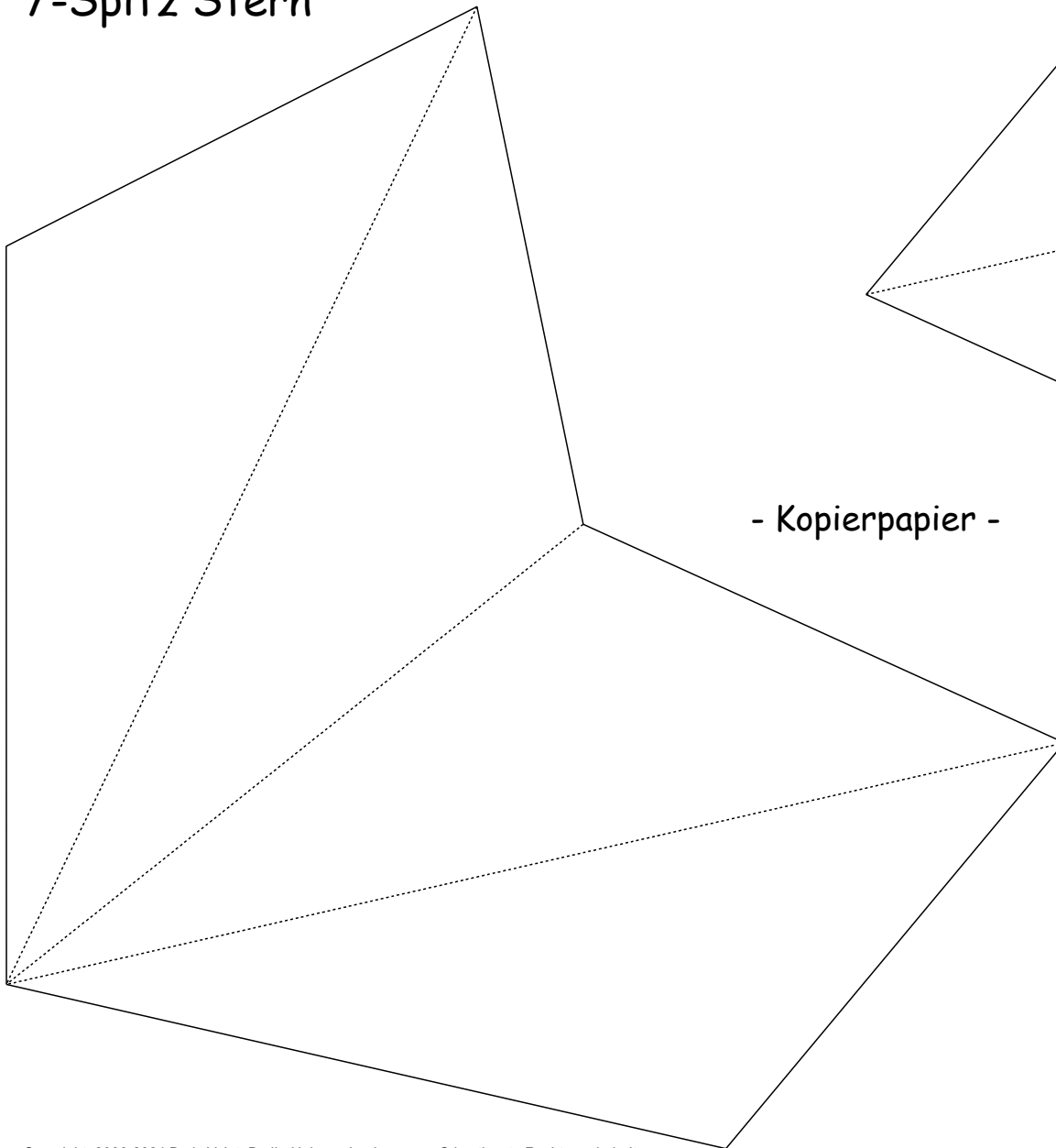


Bastelbogen Nr. 937c

7-Spitz Stern

Version 1.2

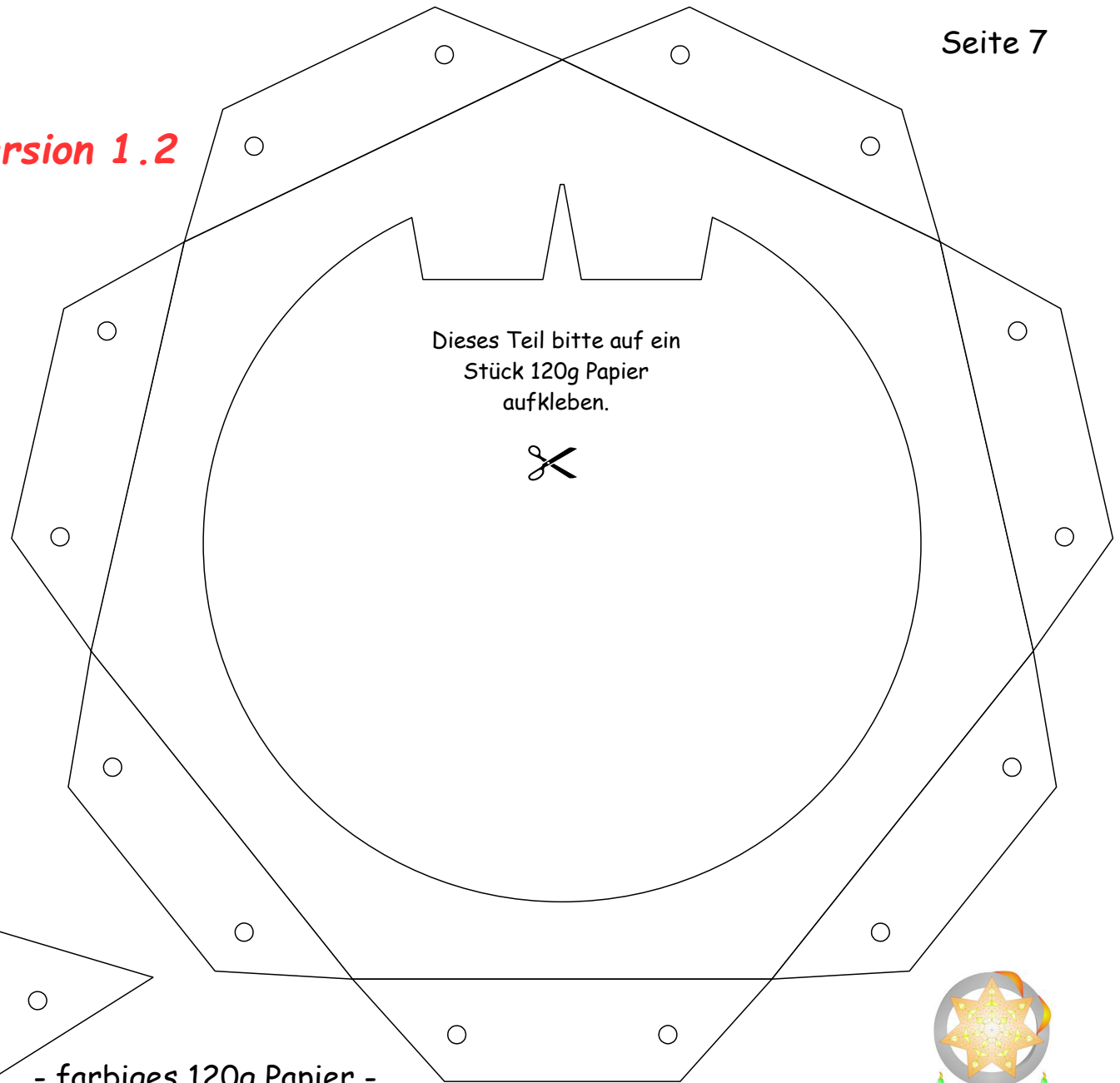
Seite 6



- Kopierpapier -



Version 1.2



Dieses Teil bitte auf ein
Stück 120g Papier
aufkleben.



- farbiges 120g Papier -



7-Spitz Stern

Version 1.2

- farbiges 120g Papier -

