

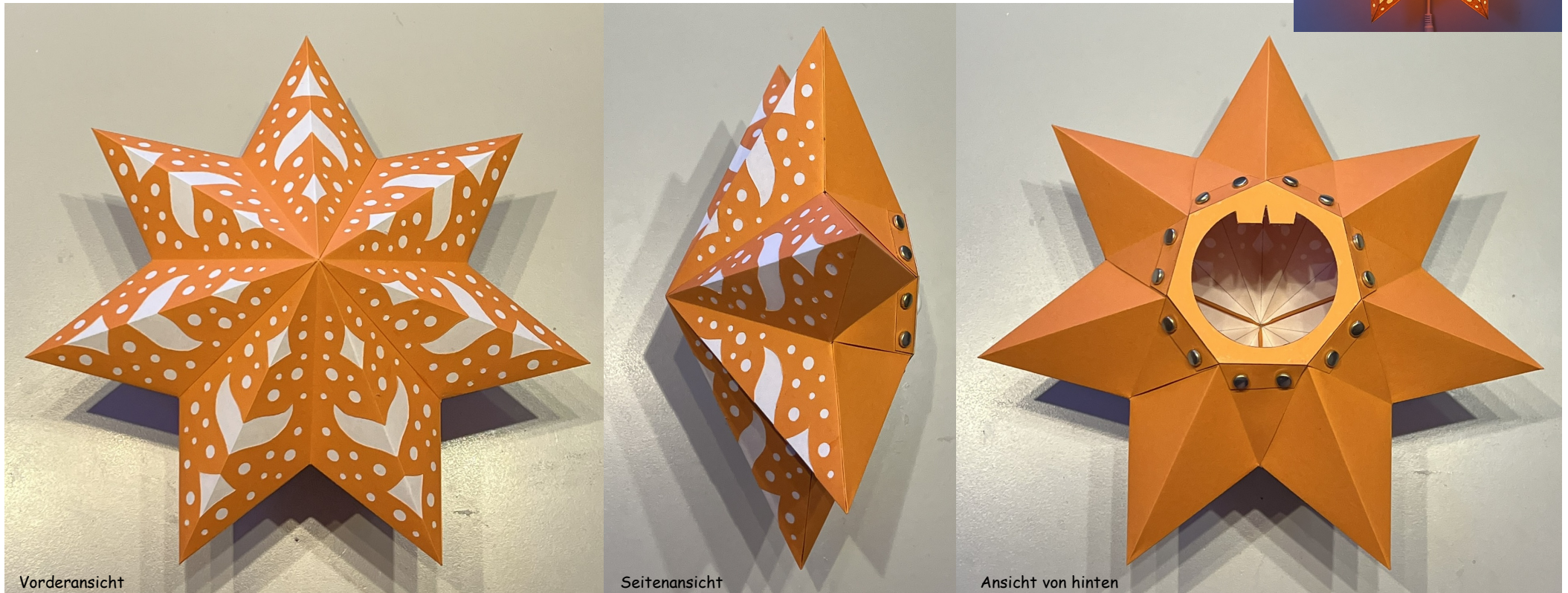
# Bastelbogen Nr. 937c

## 7-Spitz Stern

Schwierigkeit: S4 mittelschwer

Durchmesser : 28,7 cm  
Höhe : 14,1 cm  
Seiten : 8  
Anzahl der Teile: 15

Seite 1

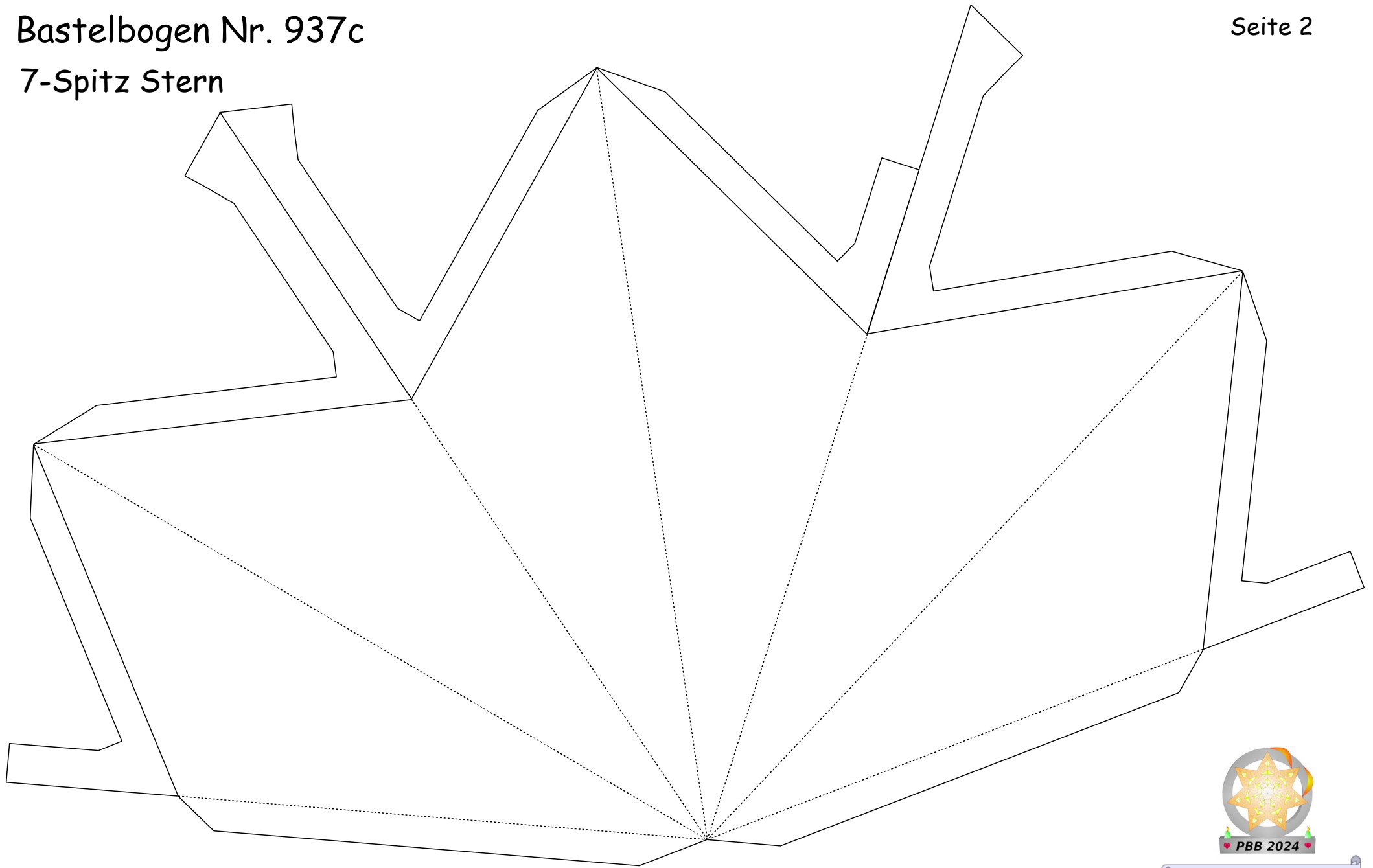


In die Oberfläche wurde mit Hilfe der Schablone ein Muster eingeschnitten bzw. eingestanzt. Auf der Rückseite der drei Oberflächenteile wurden Einlagen aus Kopierpapier eingeklebt. Während des Zusammenbaus wurde die Form der Spitzen mit Umlegeklammern fixiert (Siehe die länglichen Flächen am Rande der Oberfläche z.B. Seite 2). Anschließend wurden die Spitzenteile (siehe Seite 7) auf die Rückseite der Oberfläche angeklebt. Das Rückteil (Seite 8) wurde verstärkt und die Löcher eingestanzt. Die Verbindung der Oberflächenteile mit dem Rückteil wird mit Musterbeutelklammern hergestellt. Dieser Stern ist kompatibel zur mittleren Standardhalterung 999z. Sollte der Stern transportiert werden, können die Klammern entfernt werden.

# Bastelbogen Nr. 937c

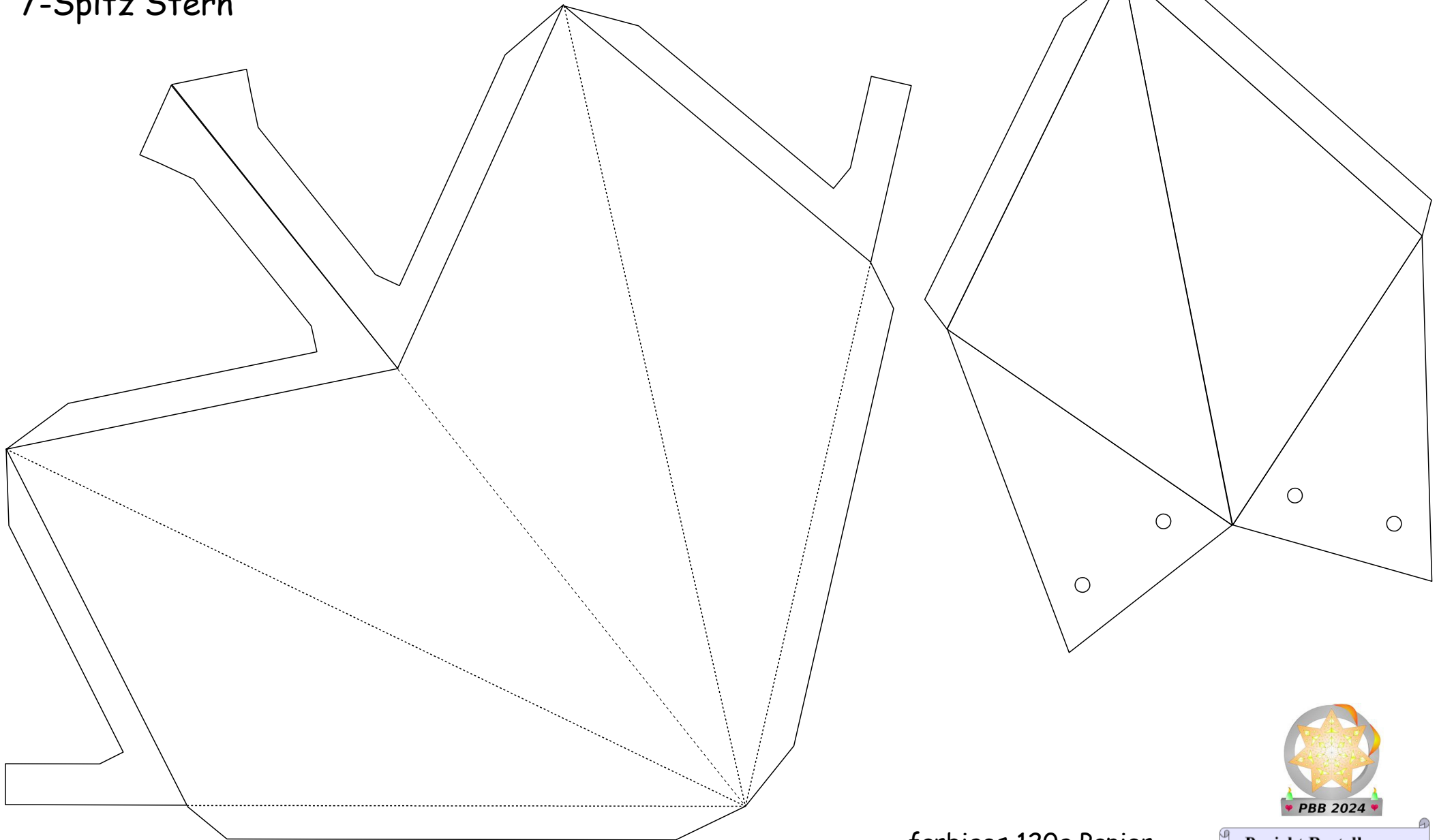
## 7-Spitz Stern

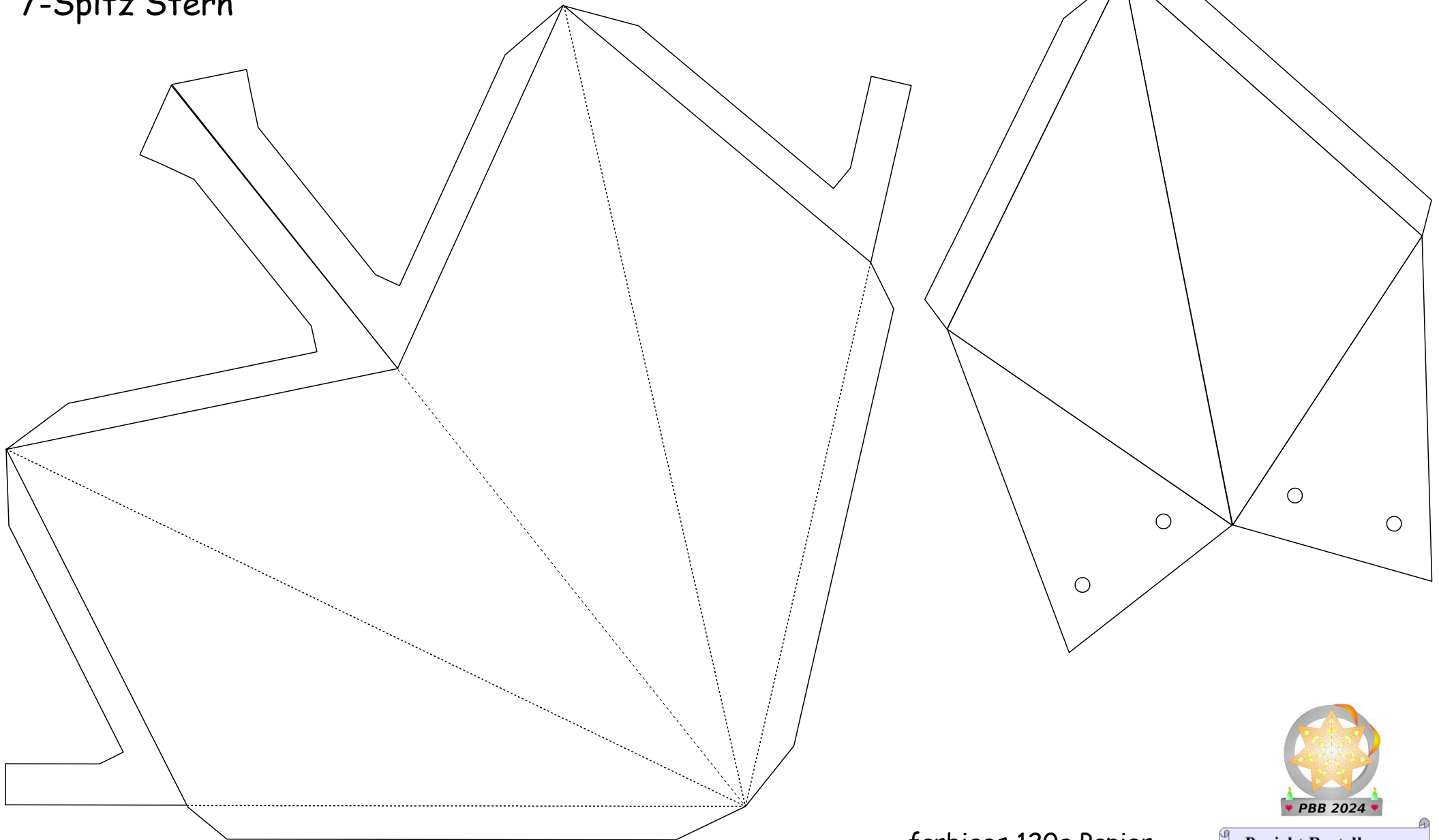
Seite 2



- farbiges 120g Papier -

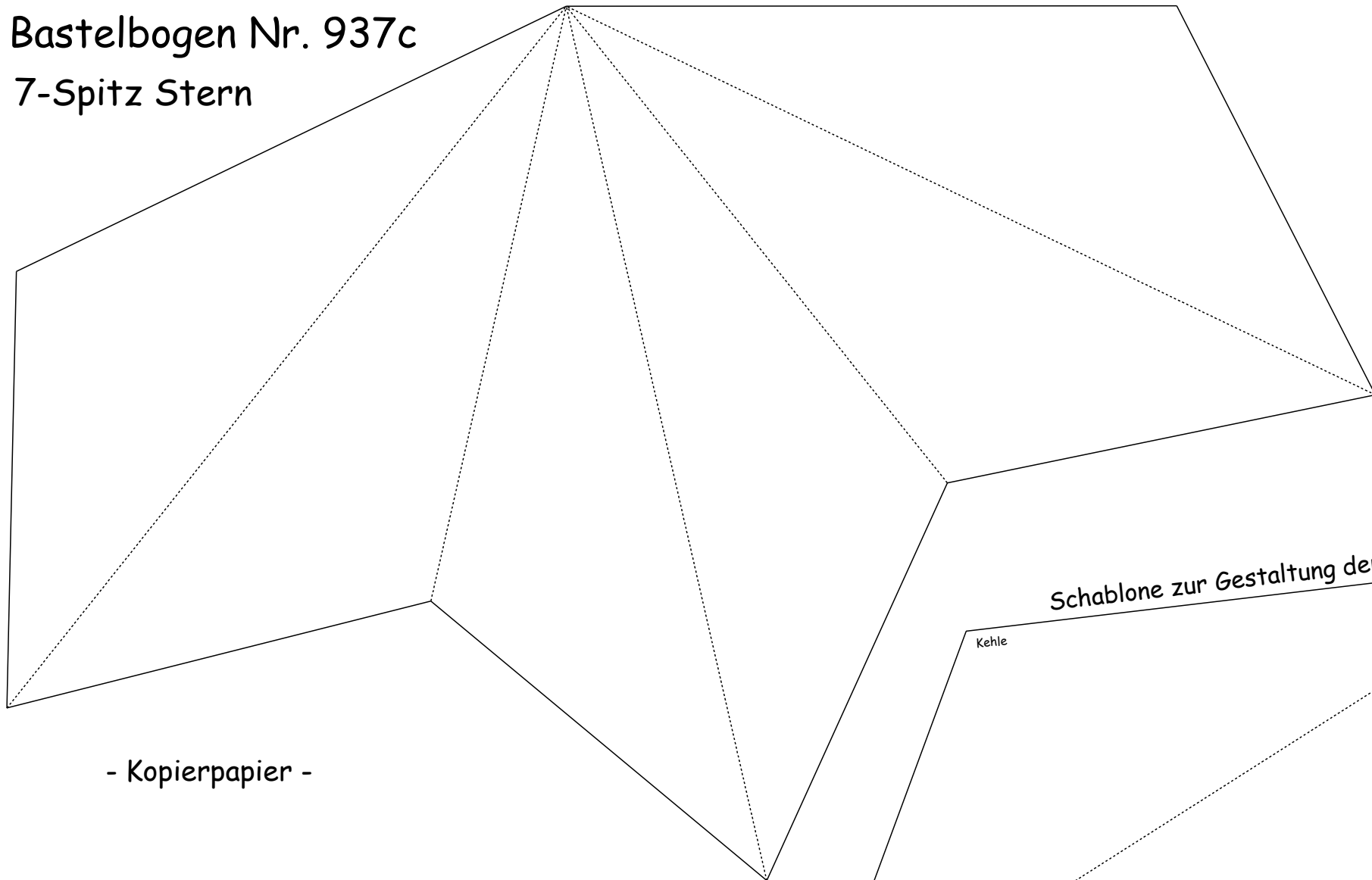






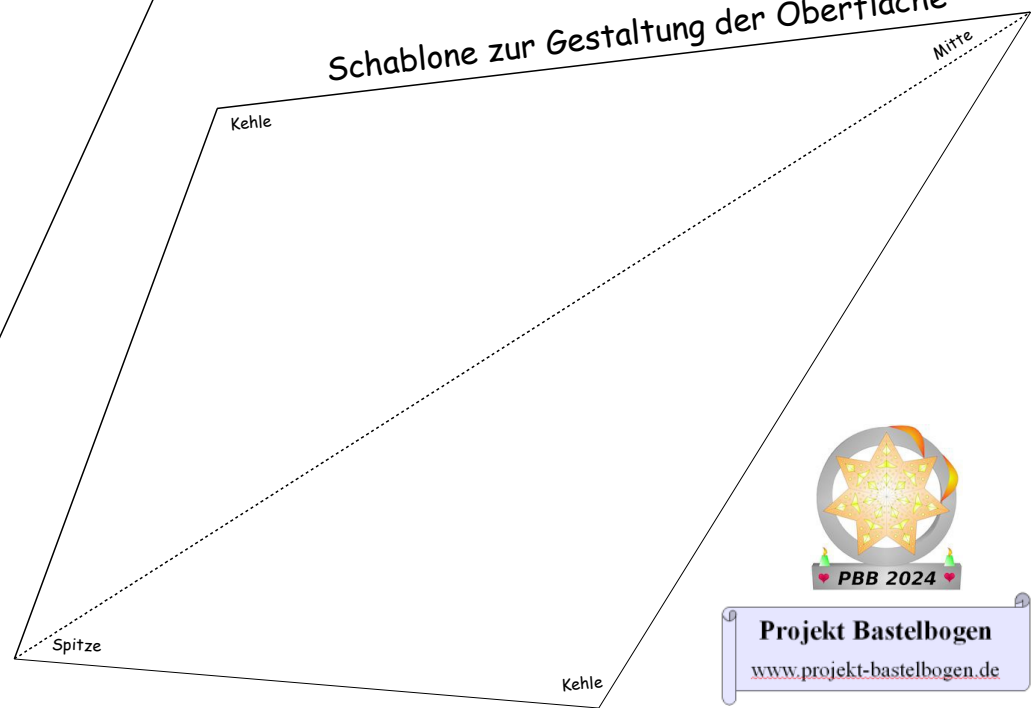
# Bastelbogen Nr. 937c

## 7-Spitz Stern



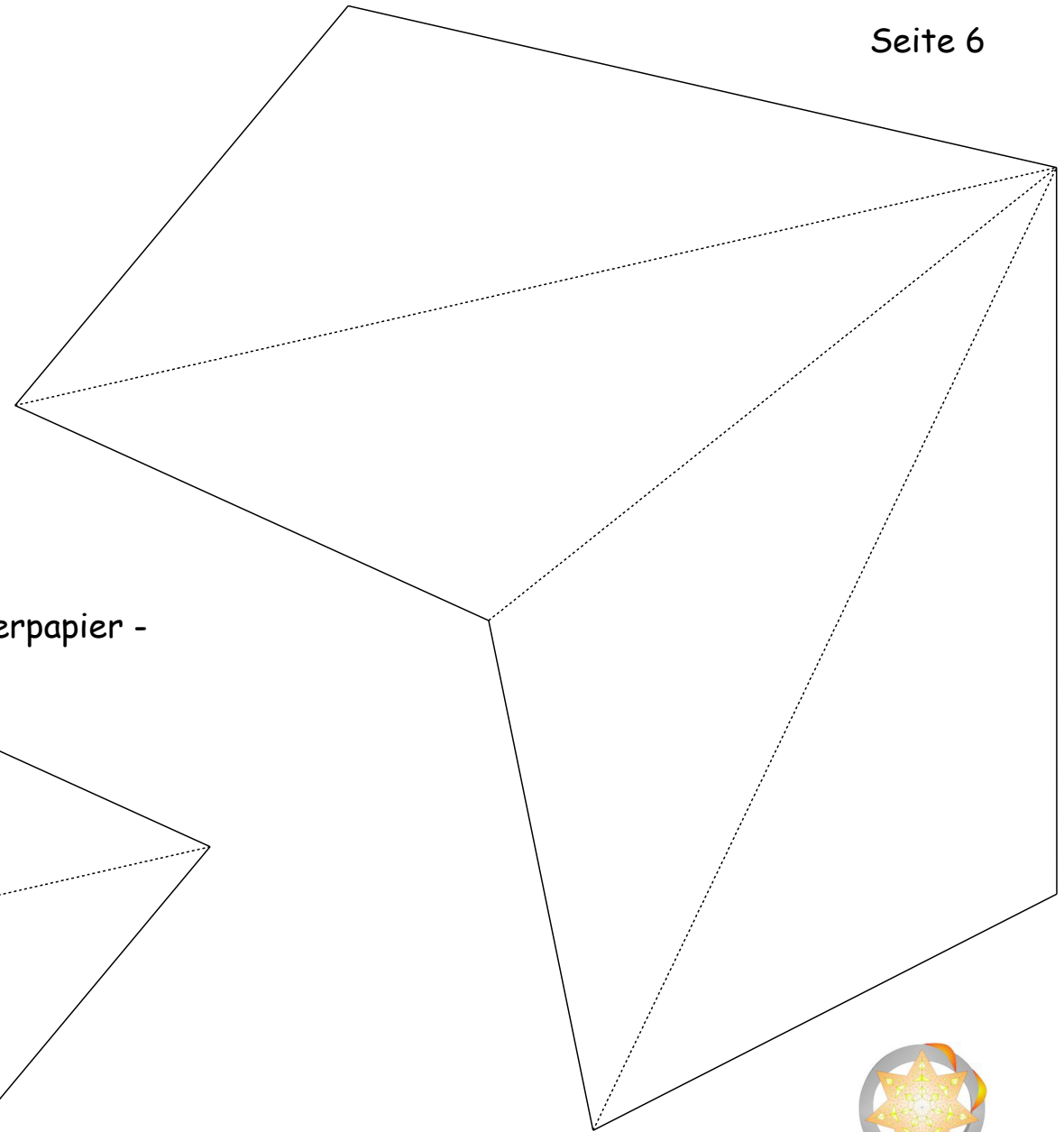
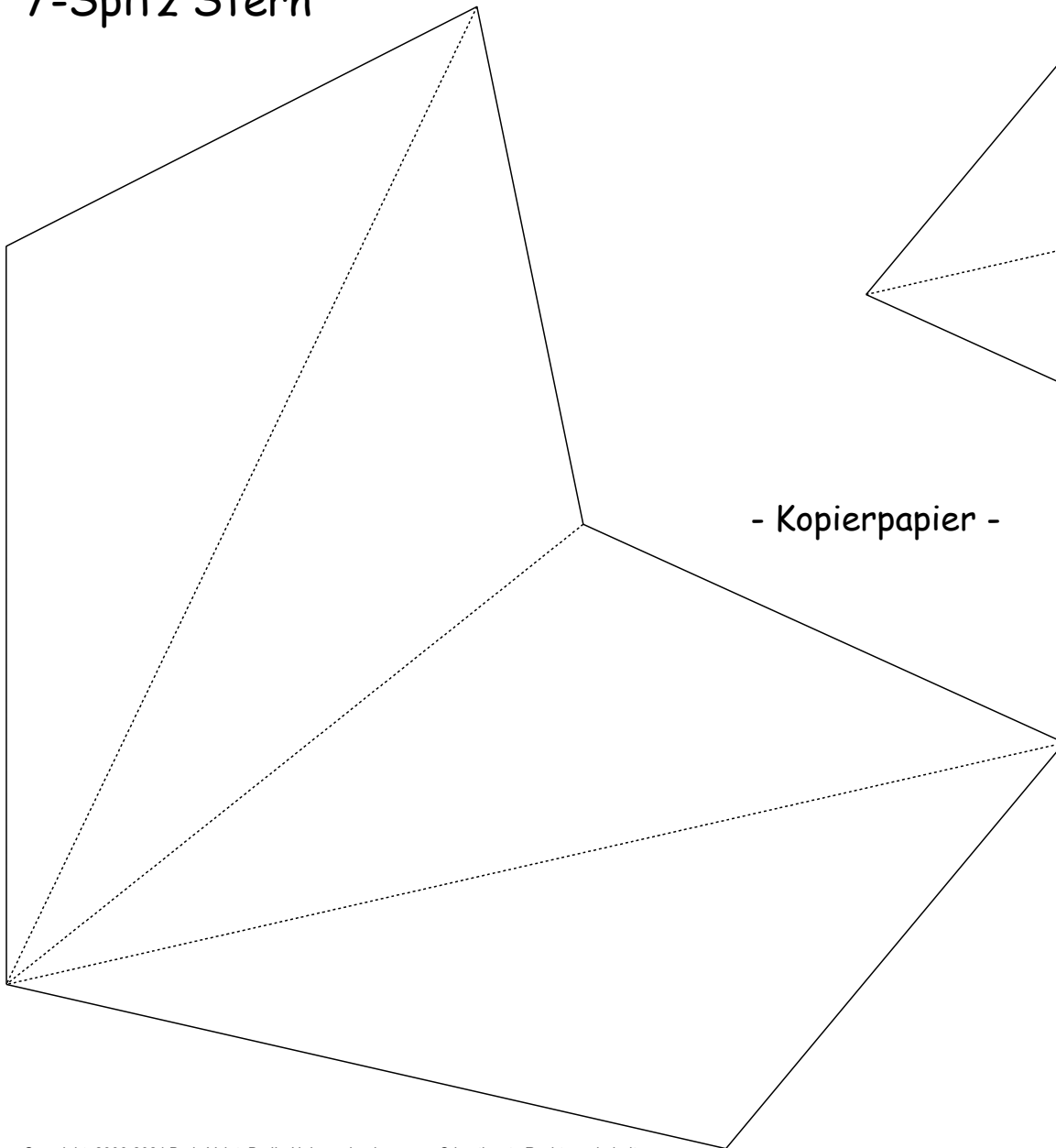
- Kopierpapier -

Schablone zur Gestaltung der Oberfläche



# Bastelbogen Nr. 937c

## 7-Spitz Stern



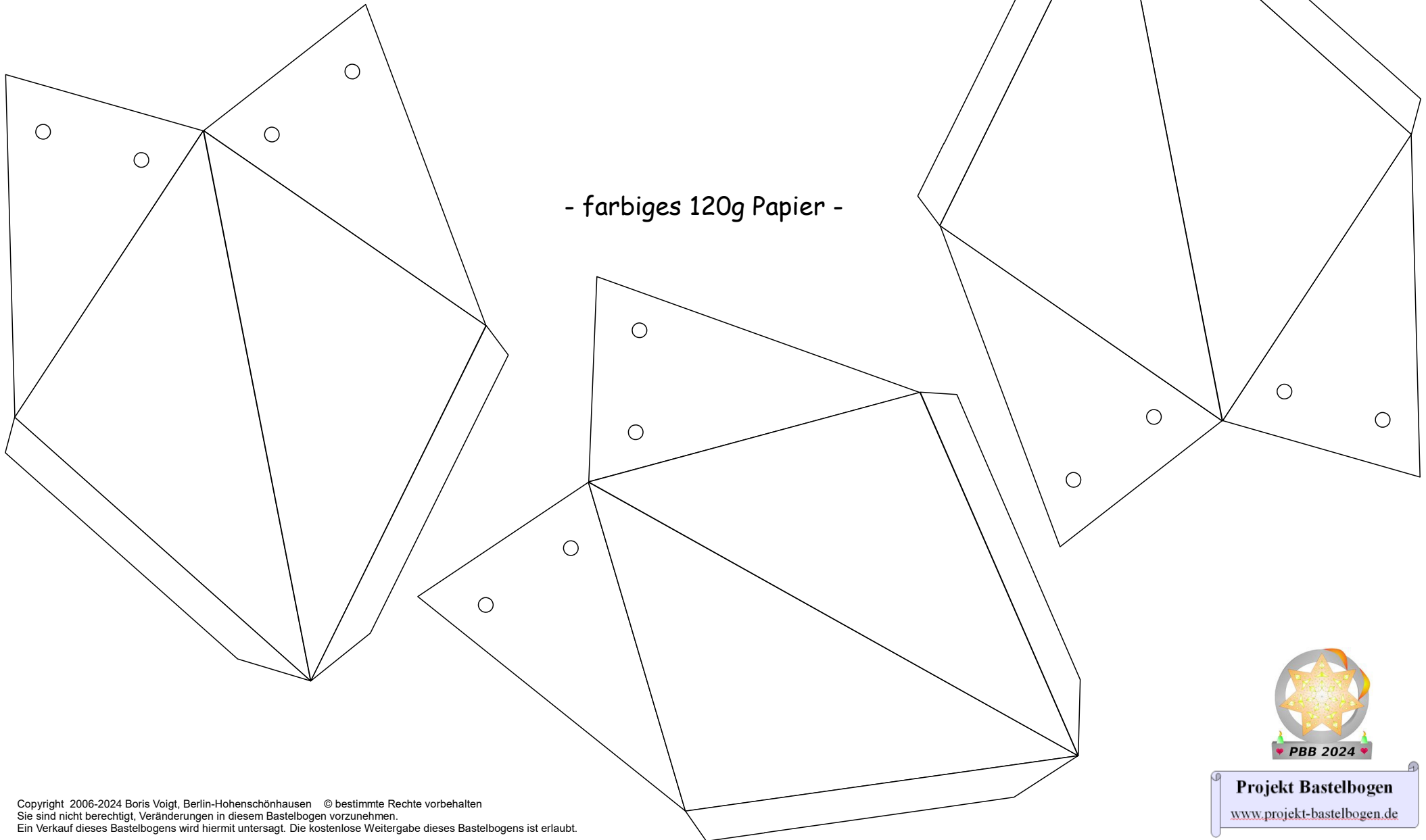
- Kopierpapier -



# Bastelbogen Nr. 937c

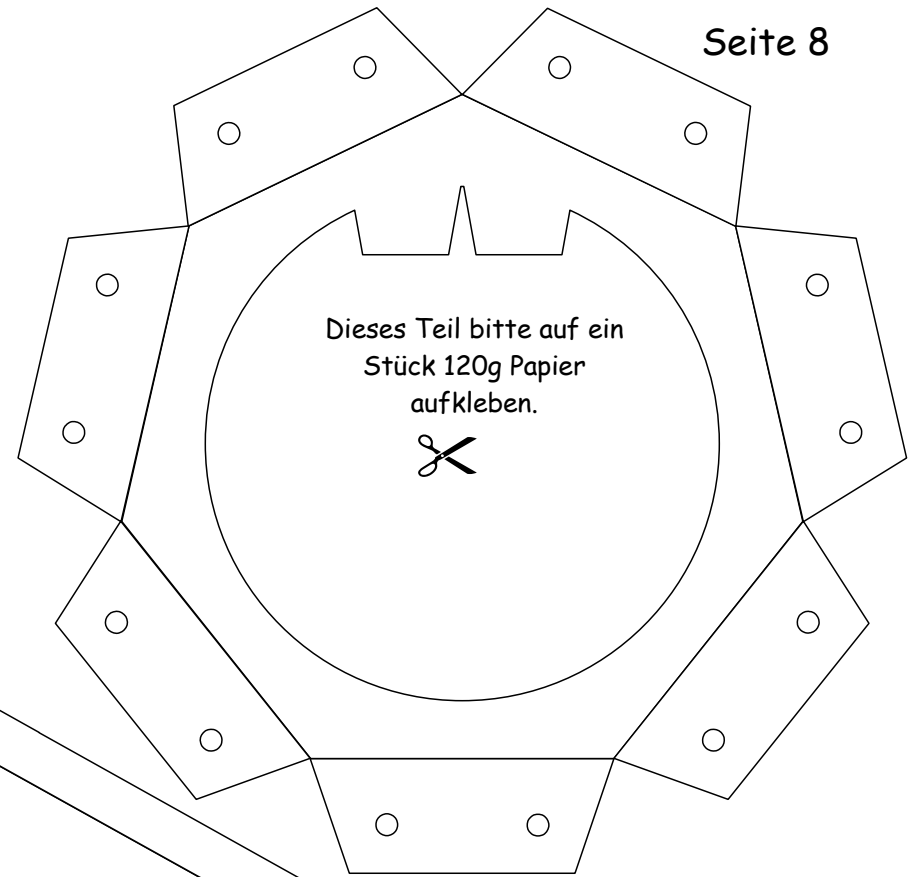
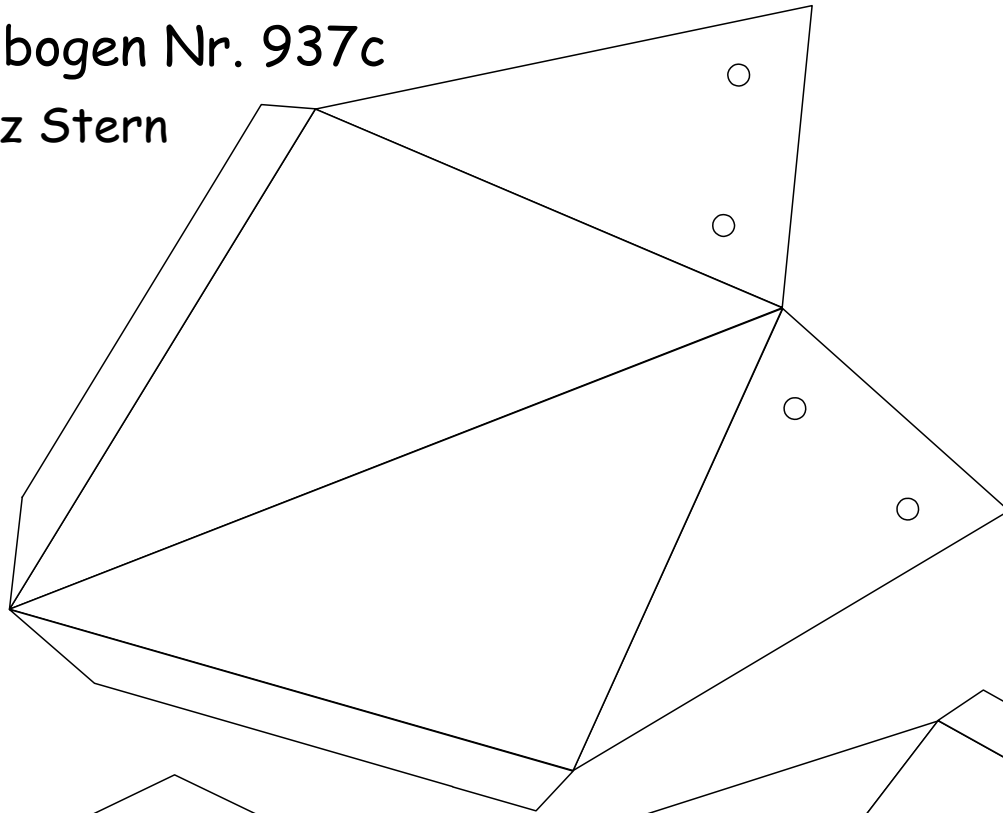
## 7-Spitz Stern

- farbiges 120g Papier -

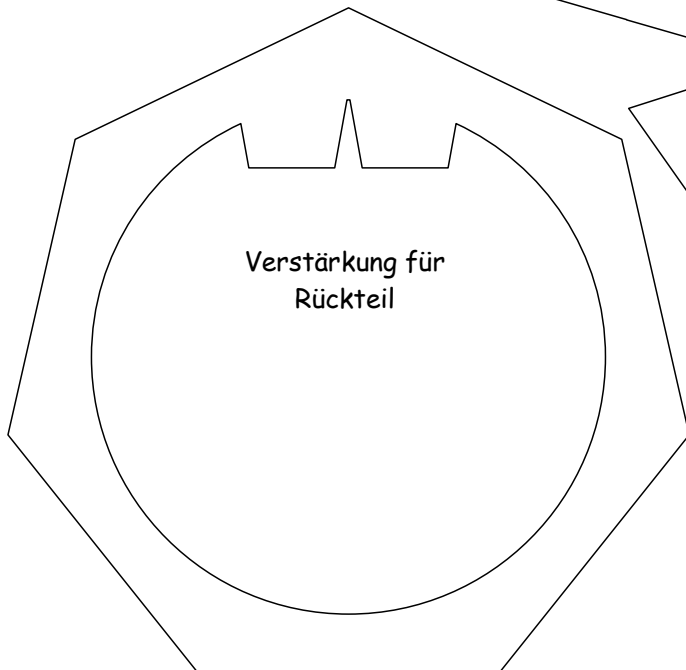


# Bastelbogen Nr. 937c

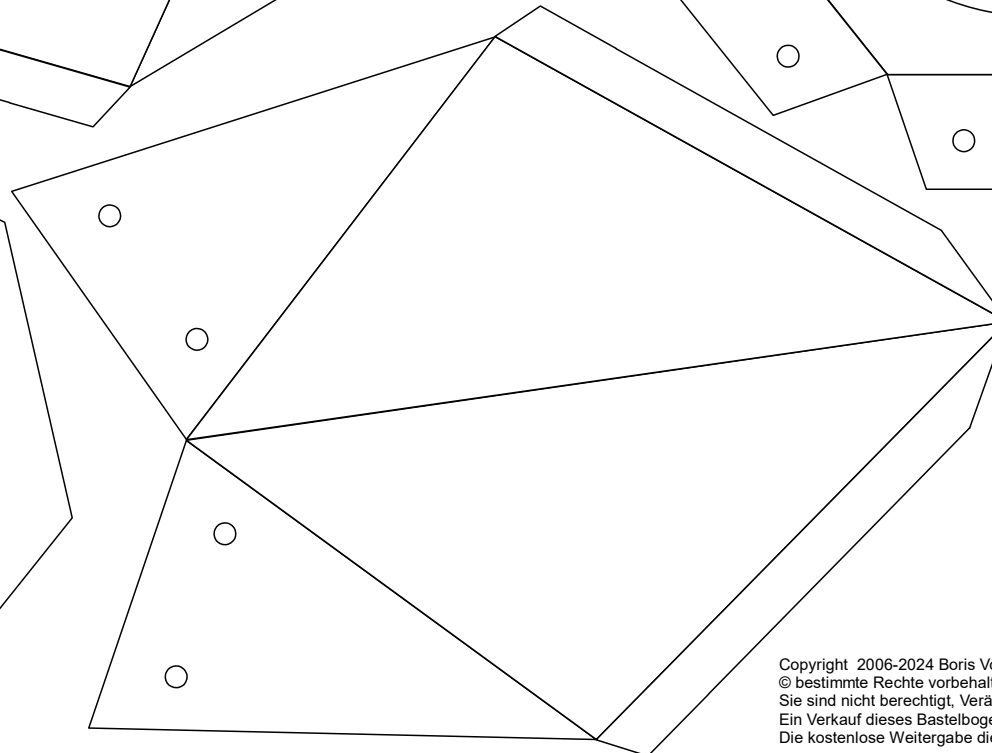
## 7-Spitz Stern



Dieses Teil bitte auf ein  
Stück 120g Papier  
aufkleben.



Verstärkung für  
Rückteil



- farbiges 120g Papier -



**Projekt Bastelbogen**

[www.projekt-bastelbogen.de](http://www.projekt-bastelbogen.de)