

Bastelbogen Nr. 918m

Seite 1

8-Spitz Stern mit Zwischenflächen und
großen inneren Achteck, einseitig

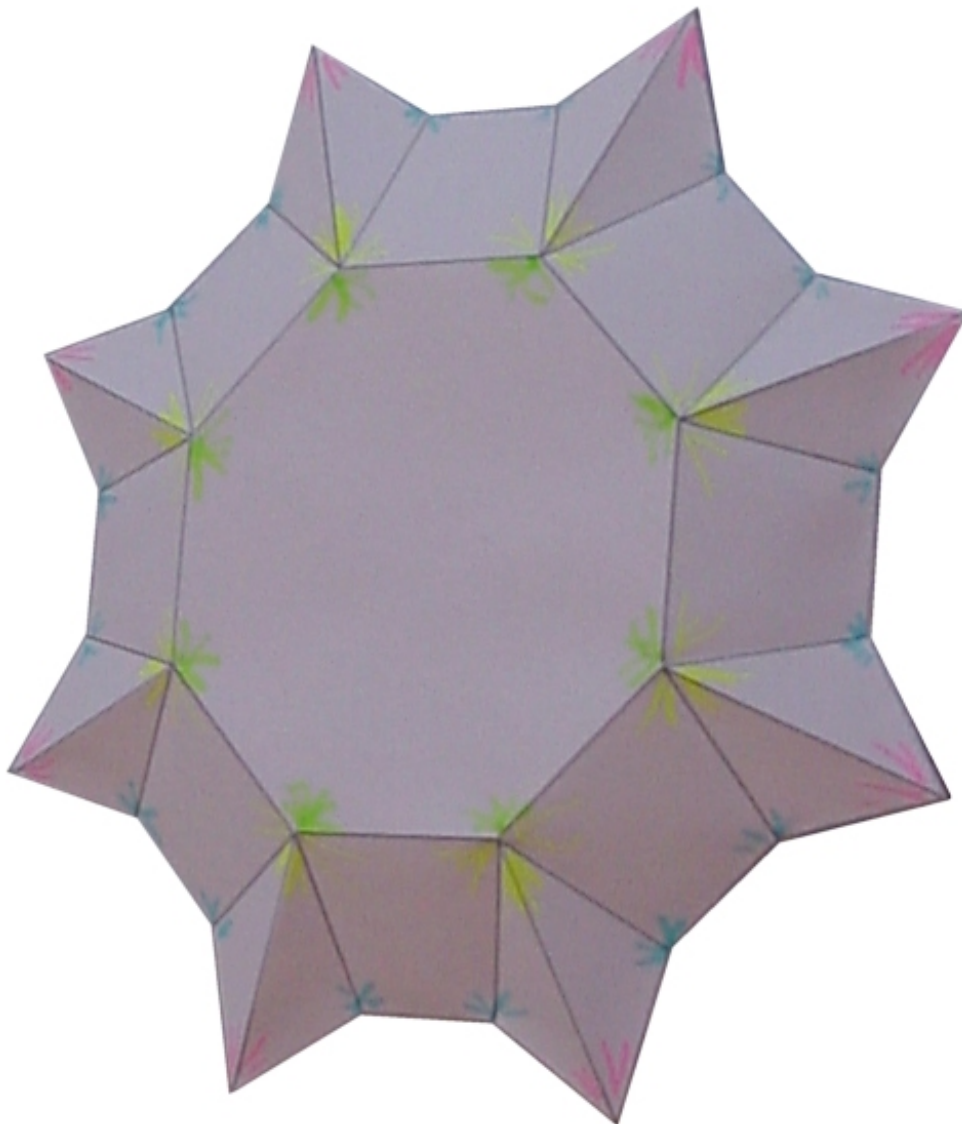
Durchmesser : 17,3 cm

Höhe : 1,3 cm

Seiten : 3

Anzahl der Teile: 2

Schwierigkeit: S3, mittel



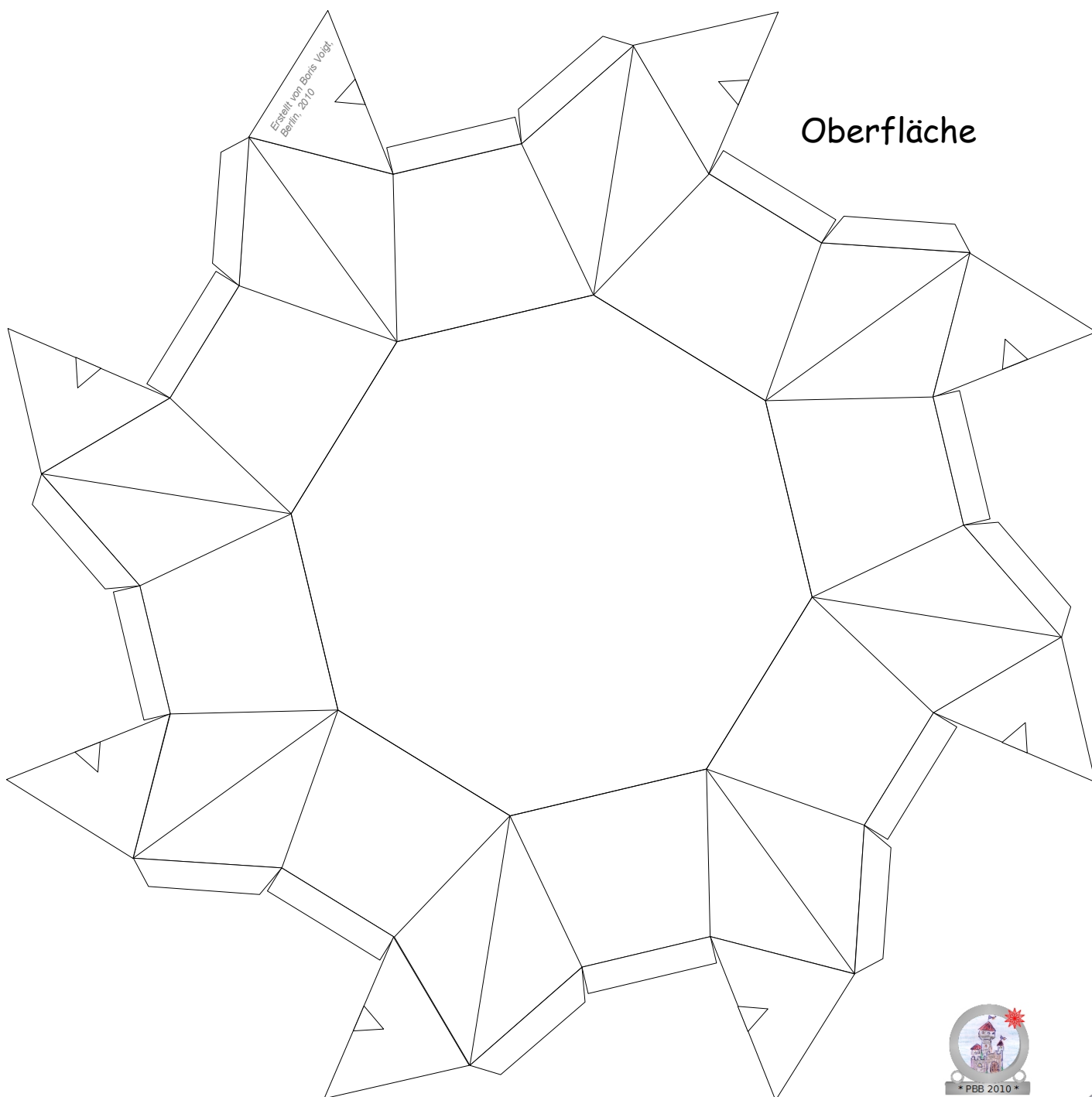
• PBB 2010 •

Projekt Bastelbogen

www.projekt-bastelbogen.de

8-Spitz Stern mit Zwischenflächen und großen inneren Achteck

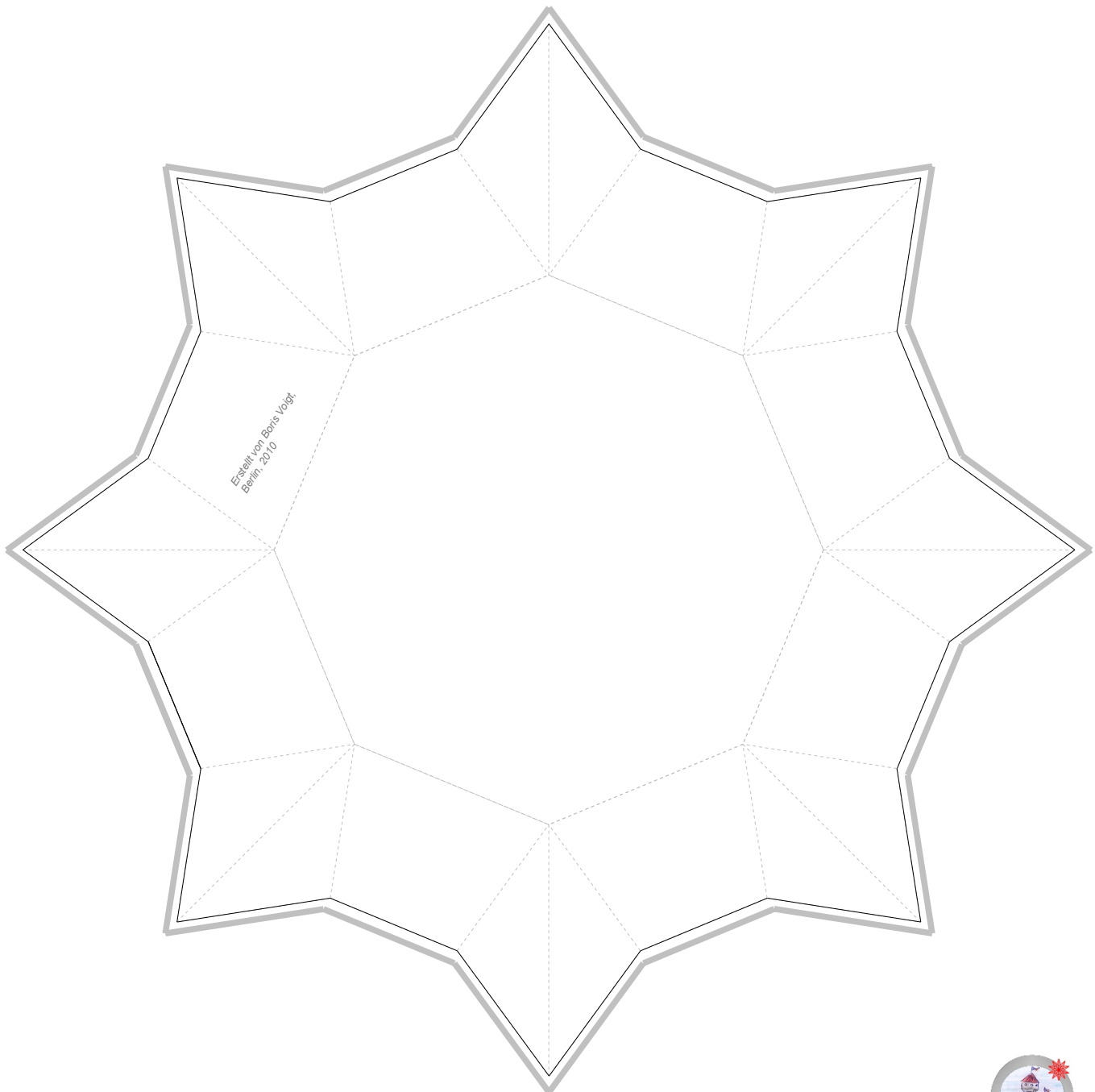
Die Oberfläche kann
vor dem Verkleben
bunt angemalt werden.



• PBB 2010 •

8-Spitz Stern mit Zwischenflächen und großen inneren Achteck

Grundfläche: Bitte den Stern auf dieser Fläche aufkleben und danach ausschneiden.
Sollte eine Beleuchtung eingebaut werden, sollte das Achteck eine Hilfe zum Ausschneiden der Öffnung sein.



• PBB 2010 •

8-Spitz Stern mit Zwischenflächen und großen inneren Achteck

Vorlage für Bildmotiv
Durchmesser 8,3 cm

