

Durchmesser : 19,0 cm

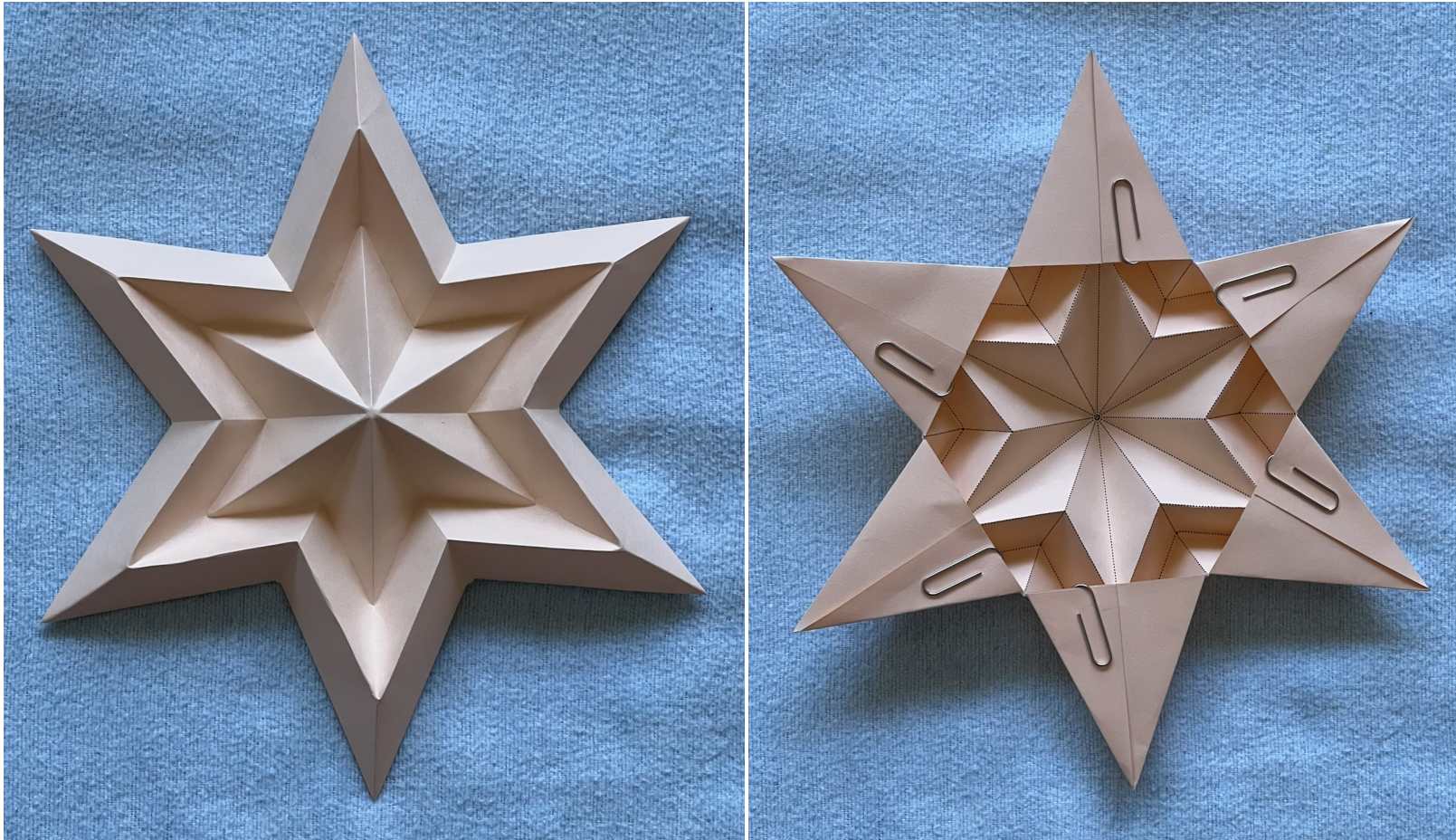
Schwierigkeit: S4 mittelschwer

Höhe : 2,8 cm

Seiten : 2

Anzahl der Teile : 1

**Version 2.0**



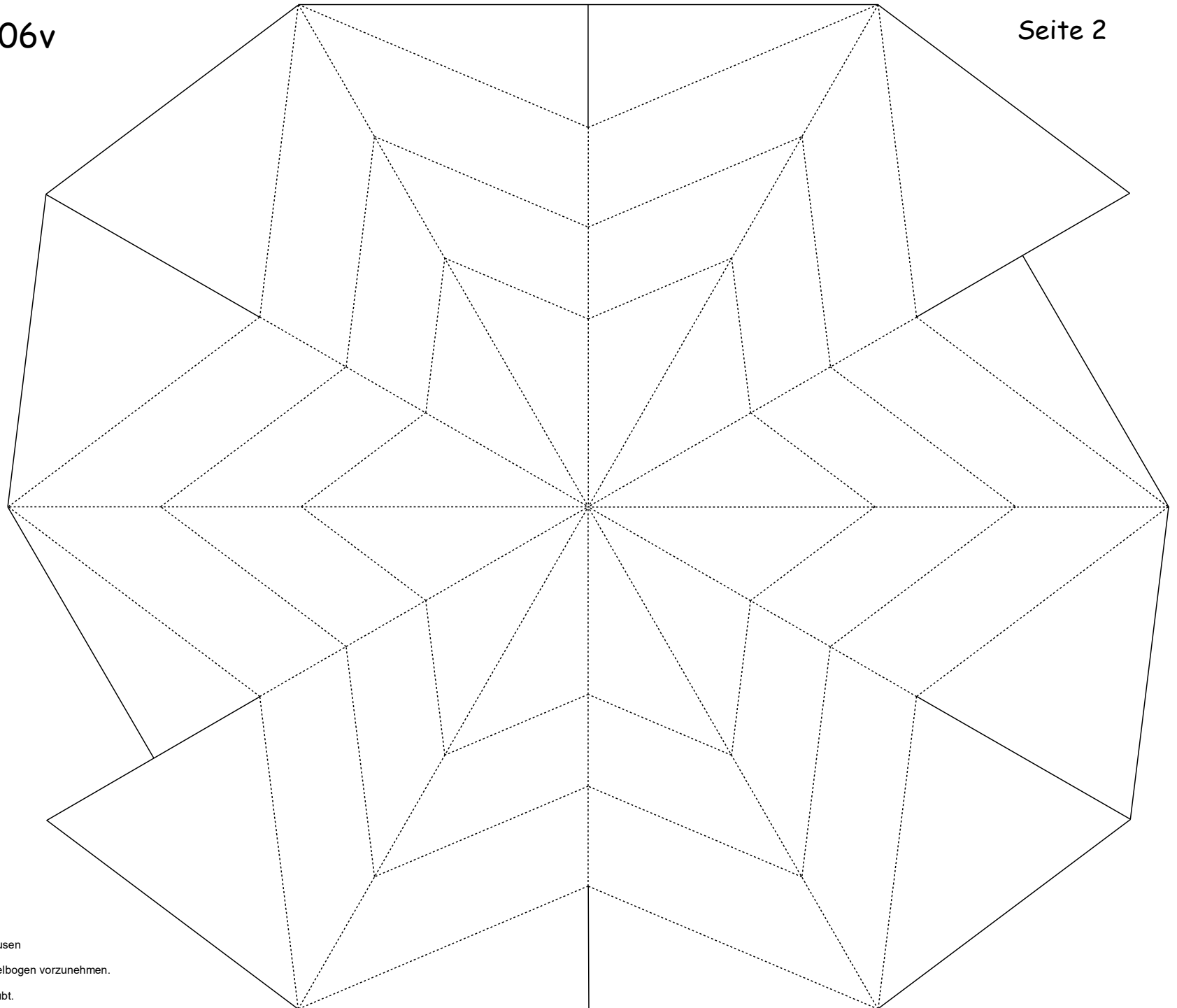
Der Stern in der Mitte wird in die entgegengesetzte Richtung gefaltet. Dazu ist es notwendig, dass auch die im Inneren befindlichen Linien angeritzt und geknickt werden.

# Bastelbogen Nr. 906v

## 6-Spitz Stern

Seite 2

*Version 2.0*



**Projekt Bastelbogen**

[www.projekt-bastelbogen.de](http://www.projekt-bastelbogen.de)