

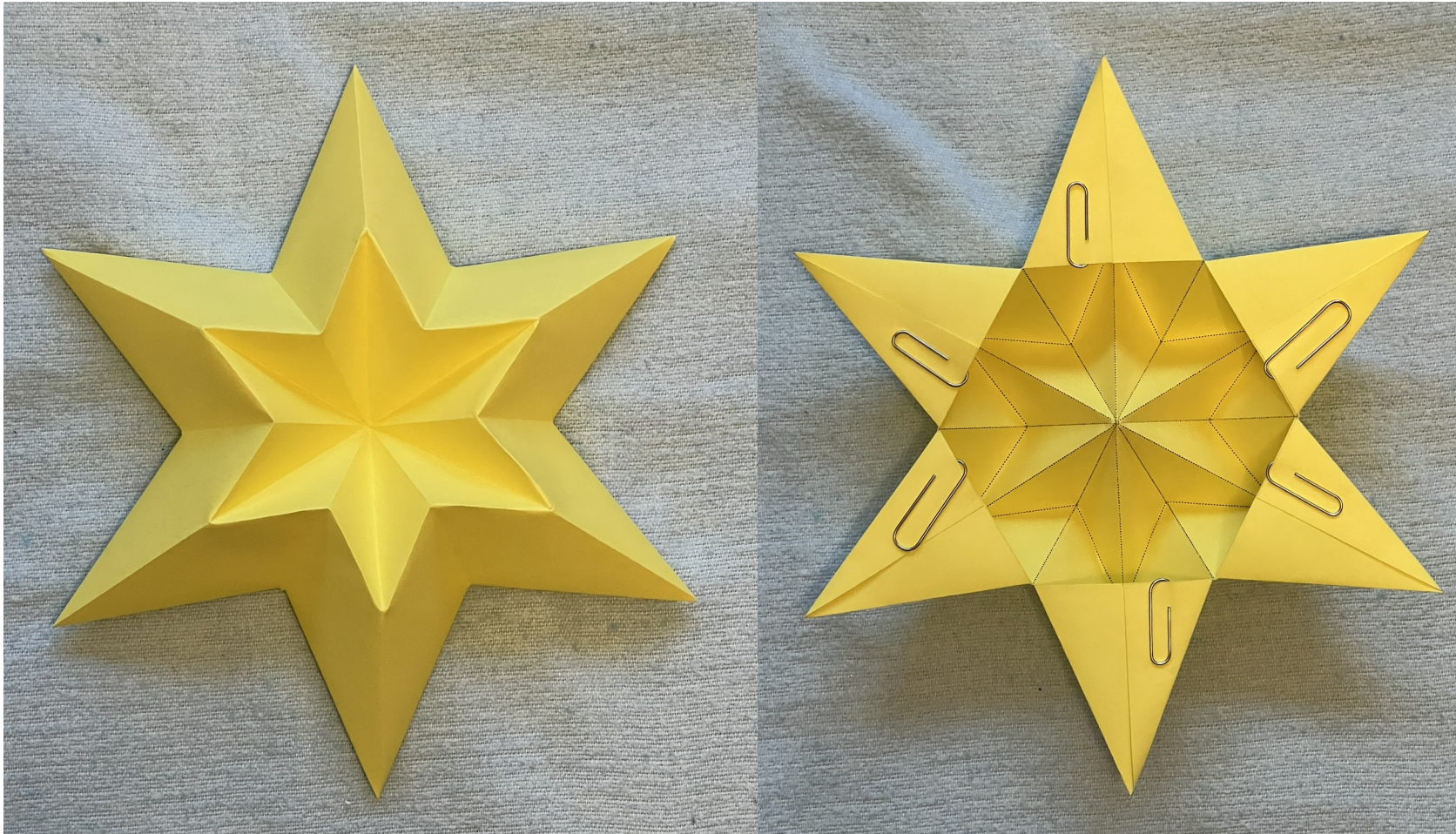
Durchmesser : 19,0 cm

Schwierigkeit: S3 mittel

Höhe : 2,8 cm

Seiten : 2

Anzahl der Teile : 1



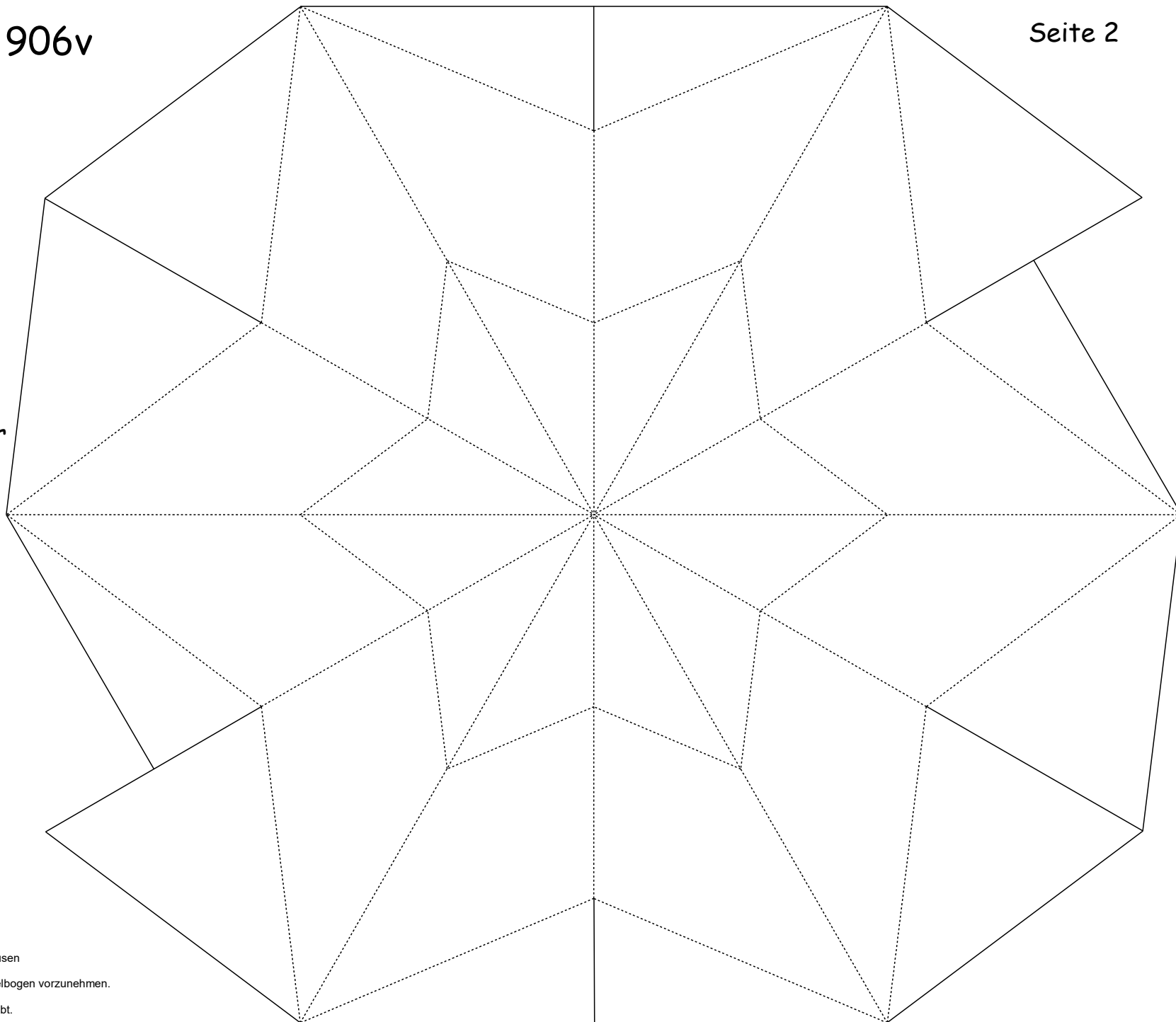
Der Stern in der Mitte wird in die entgegengesetzte Richtung gefaltet. Dazu ist es notwendig, dass auch die im Inneren befindlichen Linien angeritzt und geknickt werden.

Bastelbogen Nr. 906v

6-Spitz Stern

Seite 2

Bitte auf buntem Papier
ausdrucken.



Projekt Bastelbogen

www.projekt-bastelbogen.de