

Bastelbogen Nr. 906a

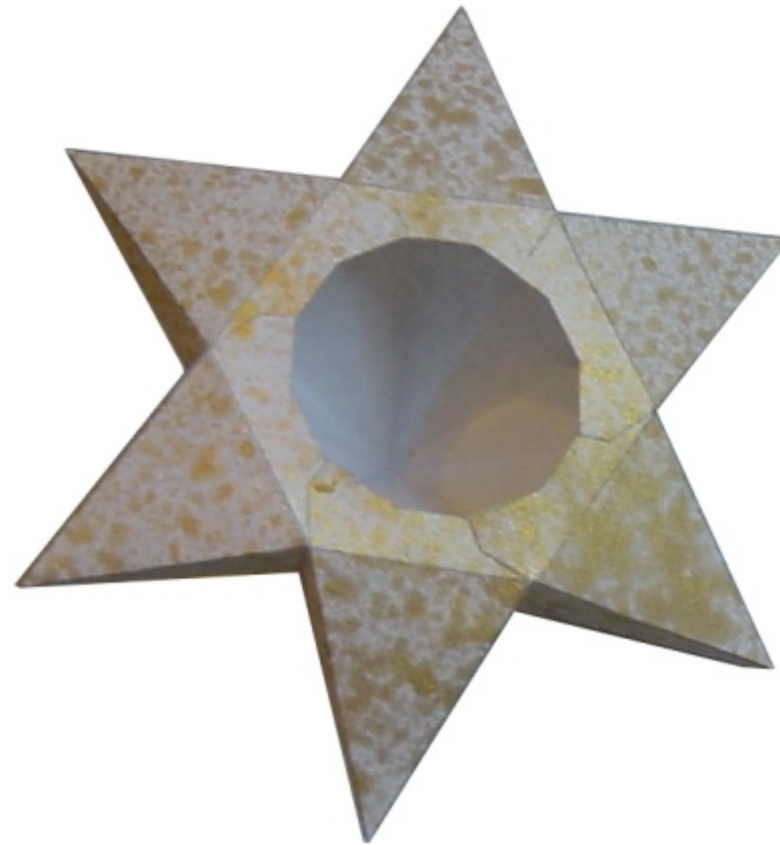
Version 3.0

Seite 1

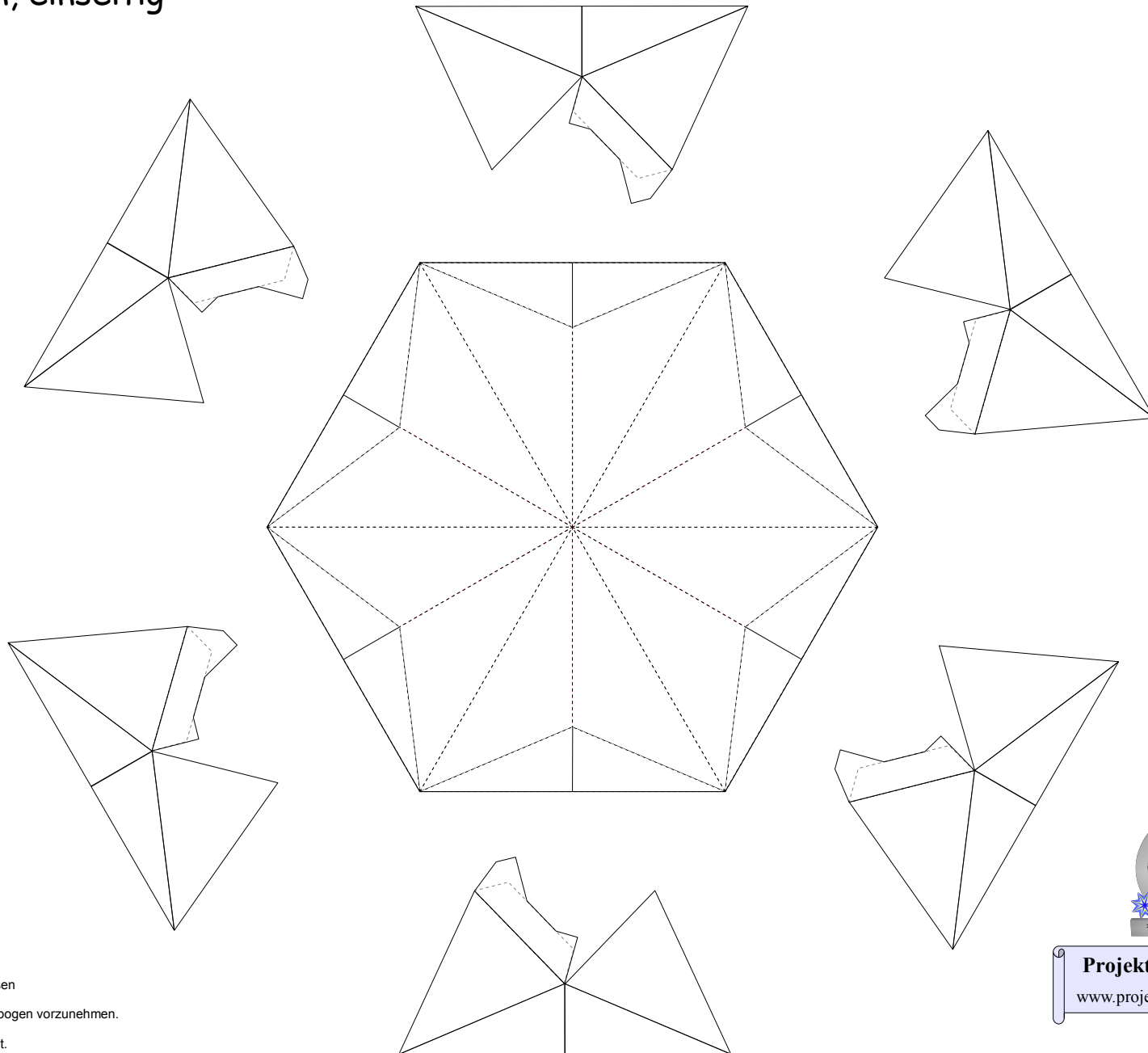
kleiner 6-Spitz Stern, einseitig,

Durchmesser : 8,7 cm
Höhe : 3,7 cm
Seiten : 2
Anzahl der Teile: 7

Schwierigkeit: S4 mittelschwer



kleiner 6-Spitz Stern, einseitig

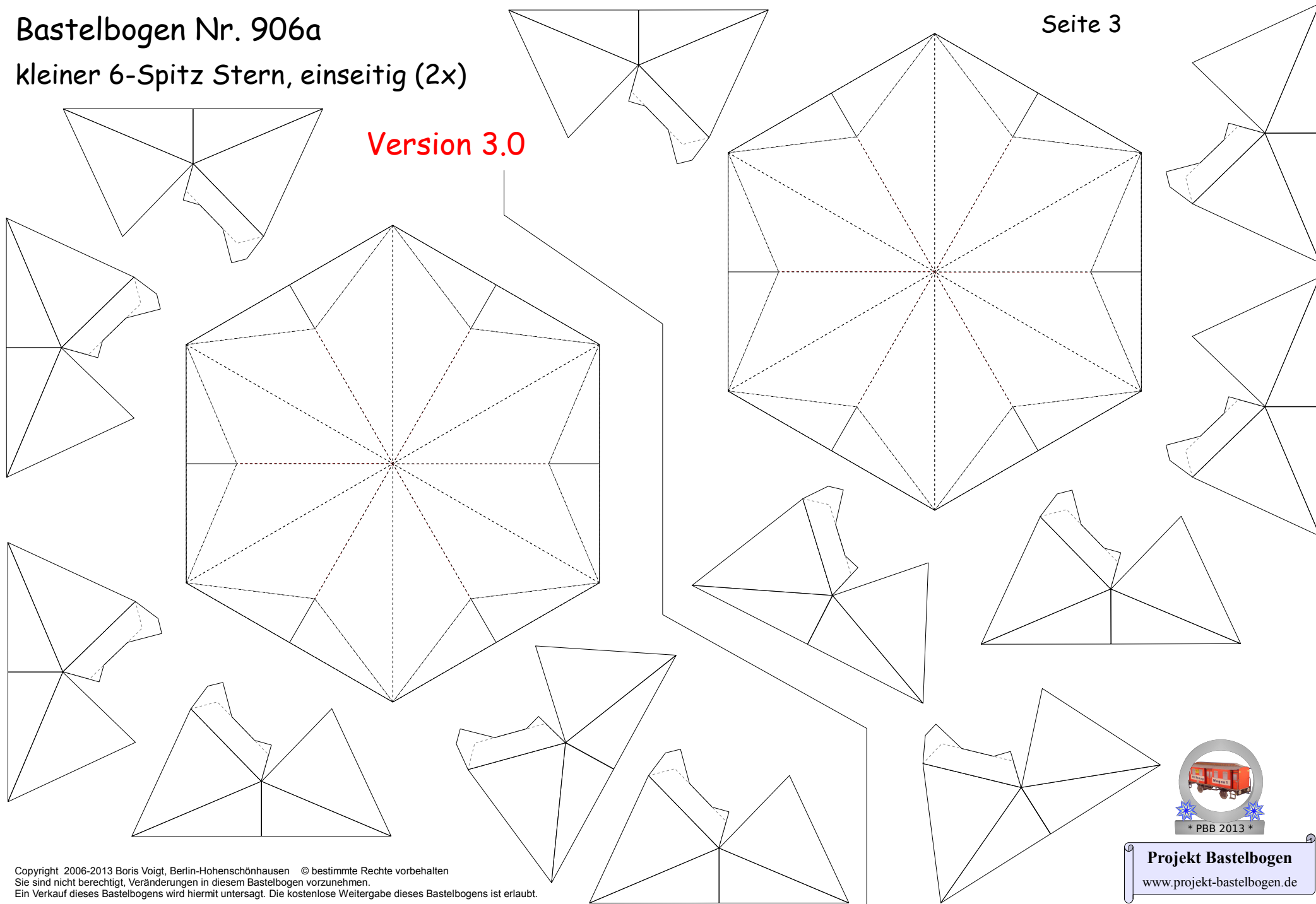


Bastelbogen Nr. 906a

kleiner 6-Spitz Stern, einseitig (2x)

Seite 3

Version 3.0



* PBB 2013 *

Projekt Bastelbogen

www.projekt-bastelbogen.de