

Bastelbogen Nr. 905j

5-Spitzstern

Durchmesser : 19,7 cm

Höhe : 7,2 cm

Seiten : 4

Anzahl der Teile: 18

Schwierigkeit: S3, mittel

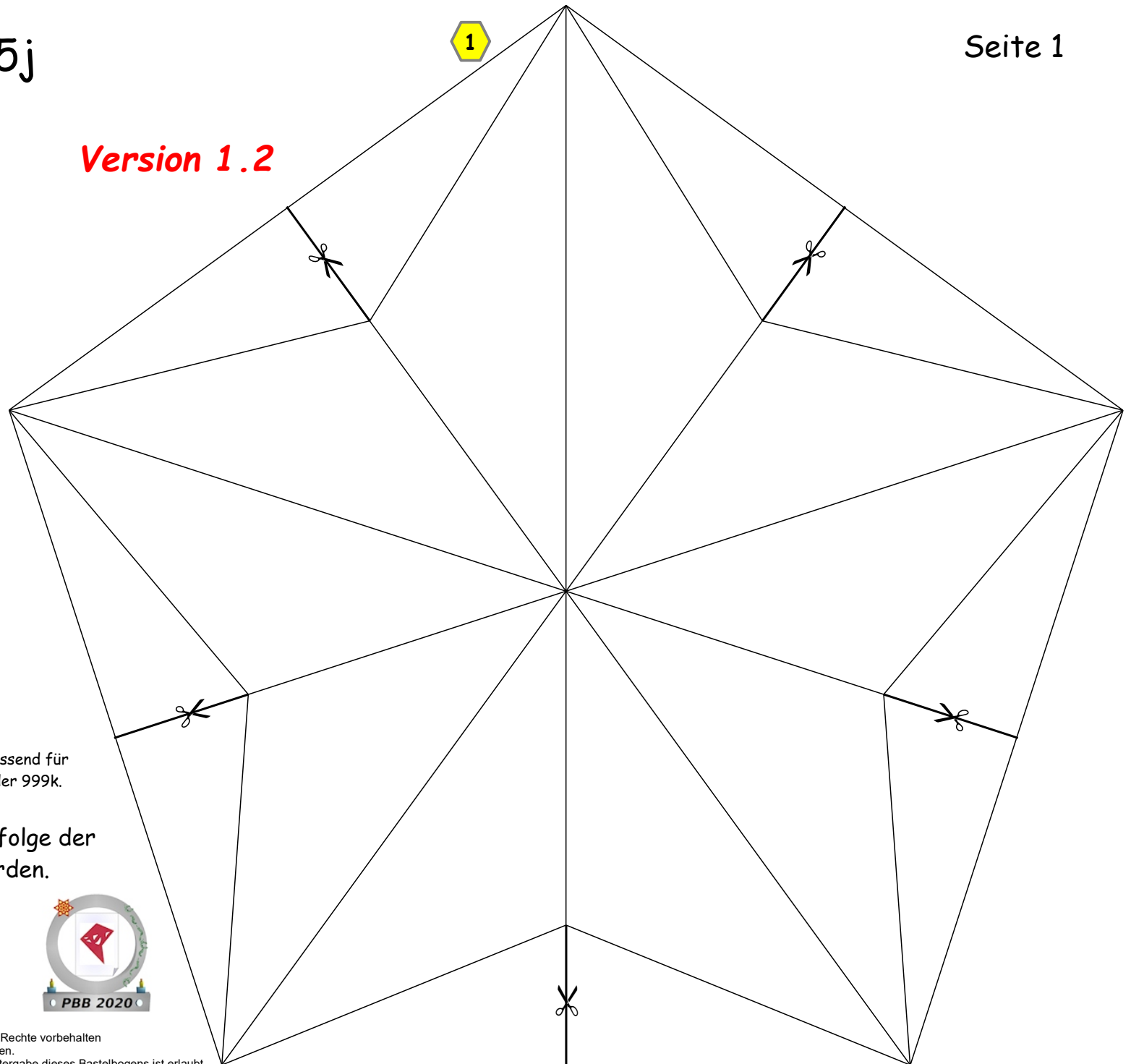


In der Rückwand (Teil 7) befindet sich die Öffnung passend für die kleine Standardhalterung mit Gehäuse Nr. 999y oder 999k.

Die Einzelteile sollten in der Reihenfolge der Nummerierung zusammengebaut werden.

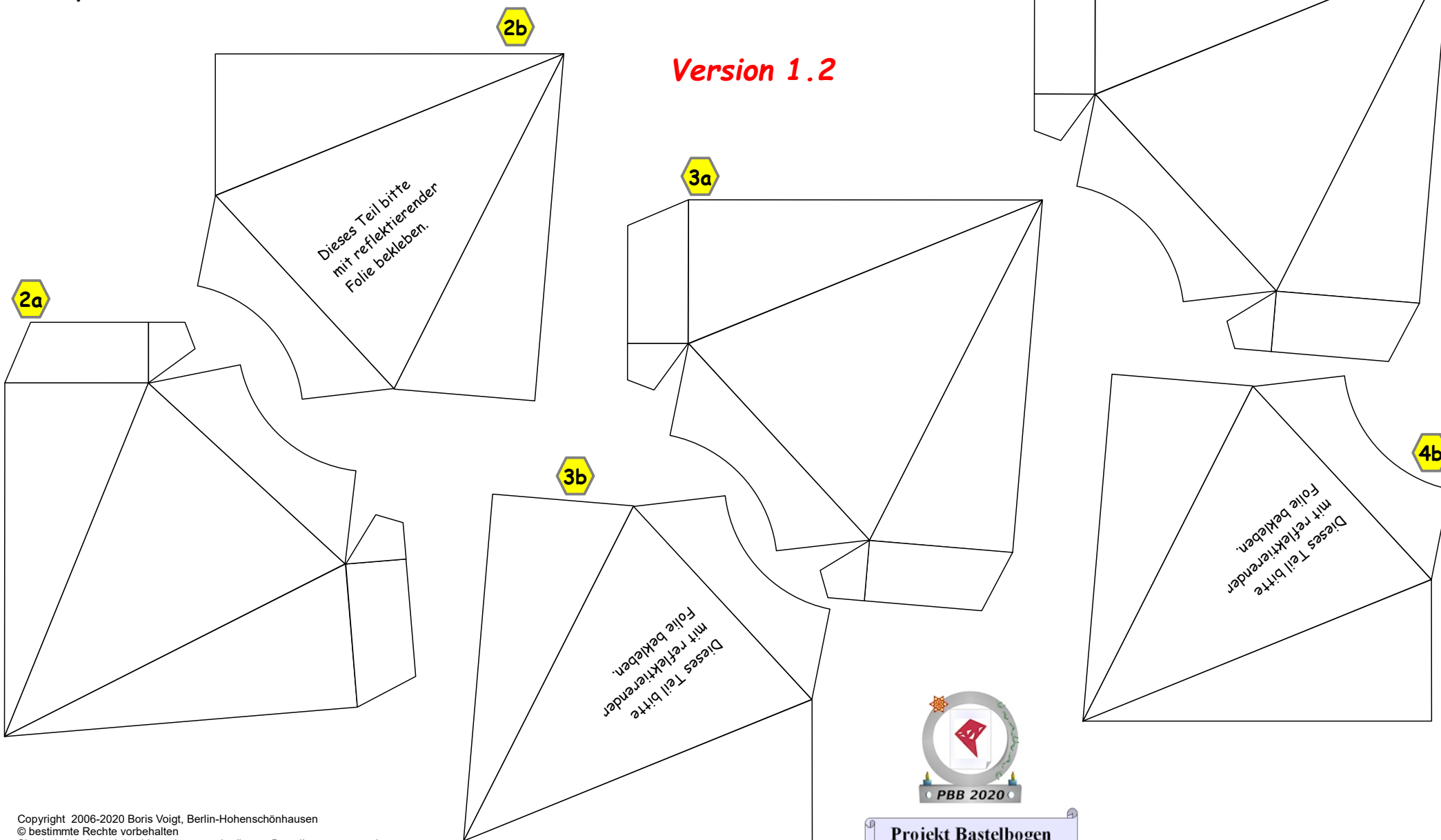


Version 1.2



Bastelbogen Nr. 905j

5-Spitzstern



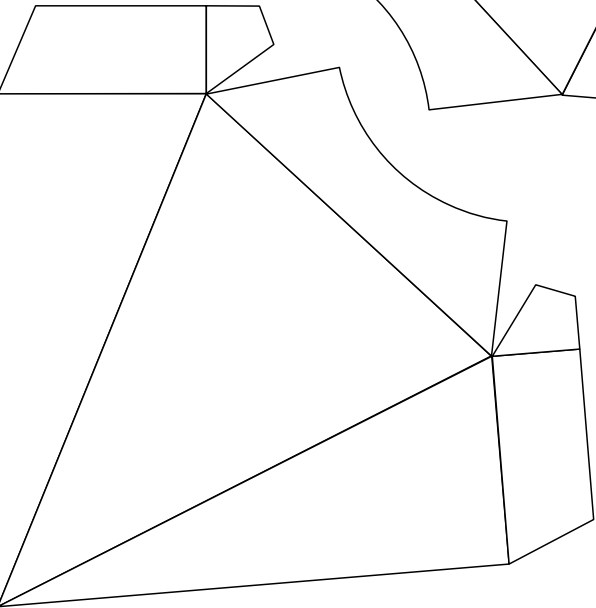
Version 1.2



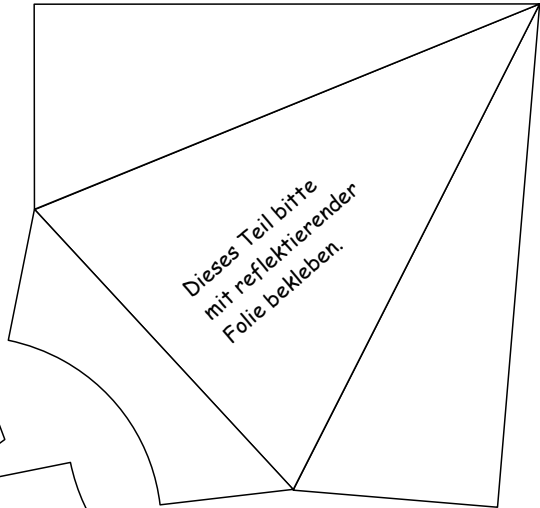
Bastelbogen Nr. 905j

5-Spitzstern

5a

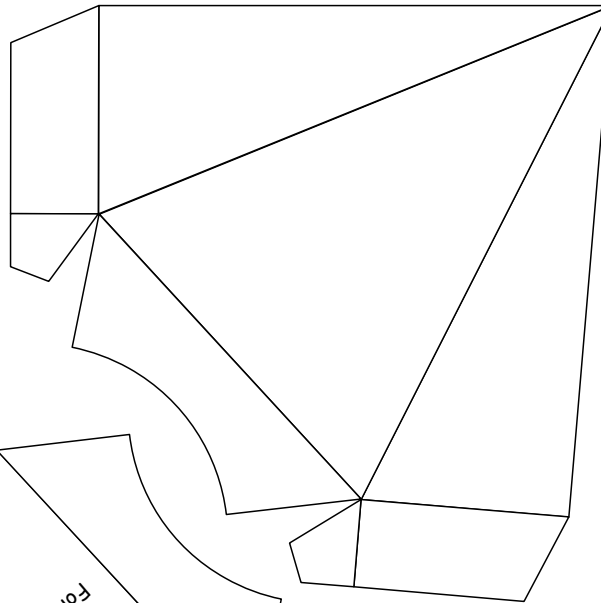


5b

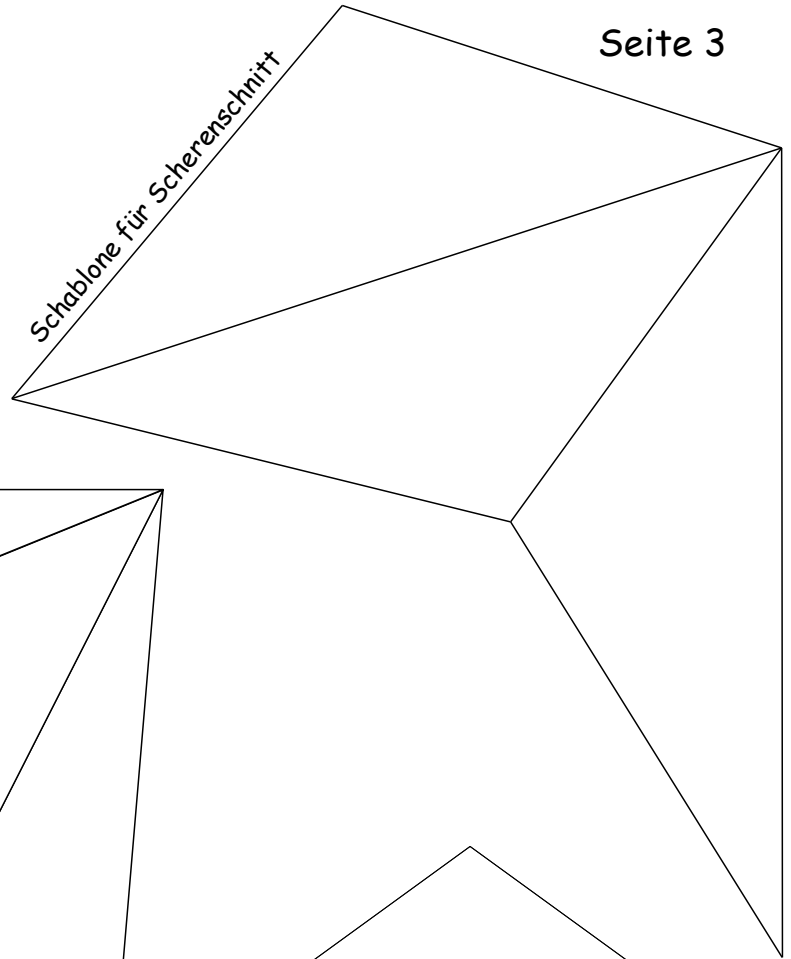
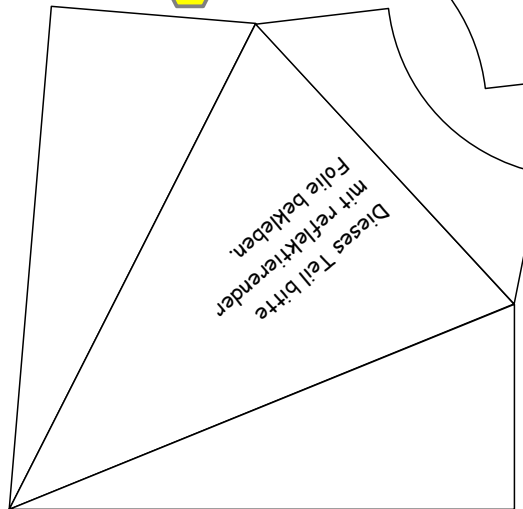


Version 1.2

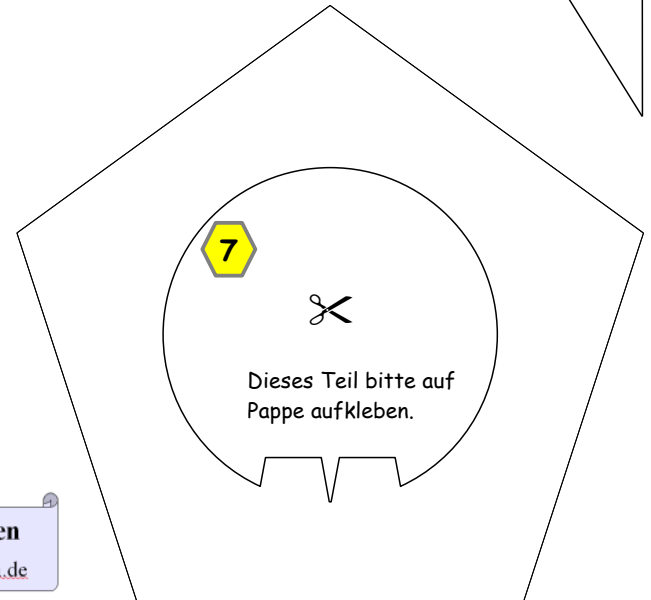
6b



6a



7



Bastelbogen Nr. 905j

5-Spitzstern

Version 1.2

8

Oberfläche



9a

9b

9c

9d

9e