

Bastelbogen Nr. 905f

5-Spitz - kleiner Stern

10,3 cm

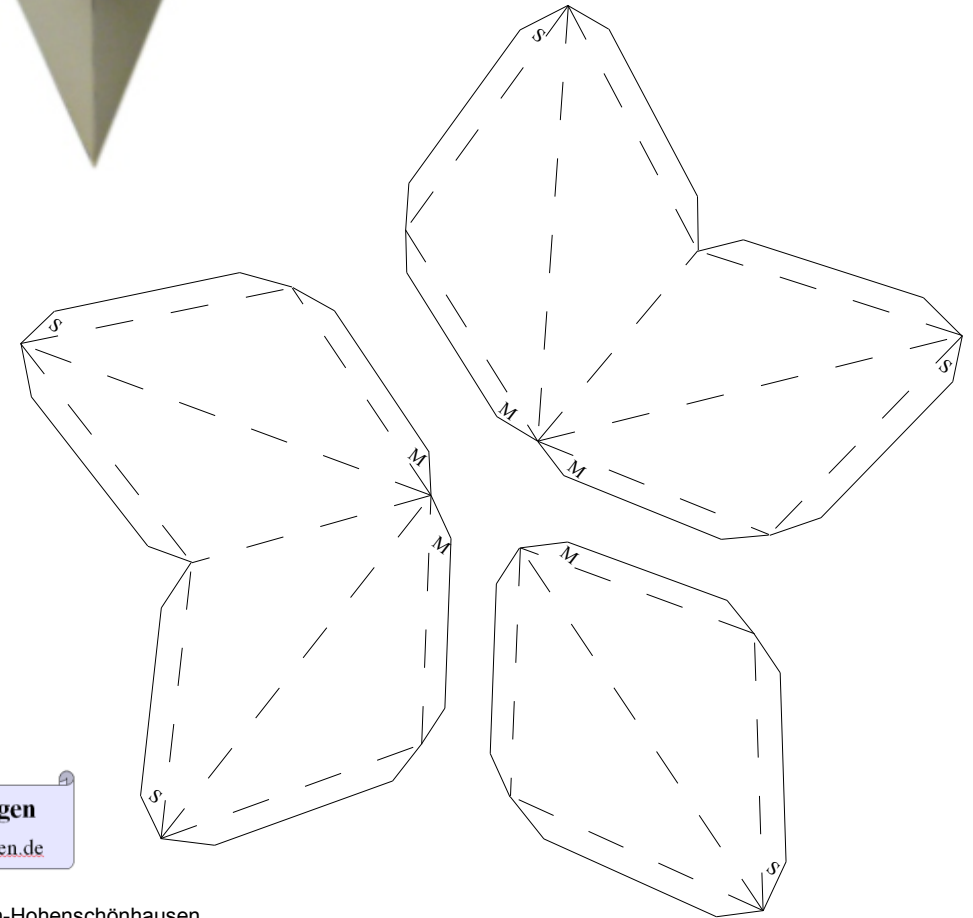
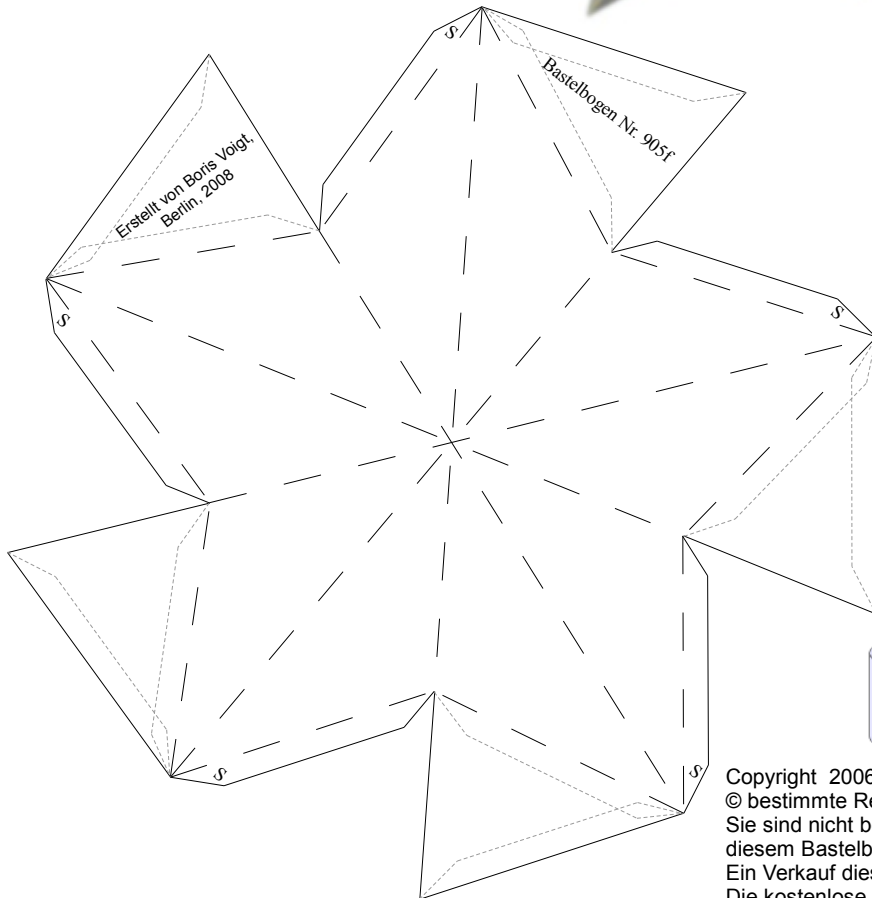
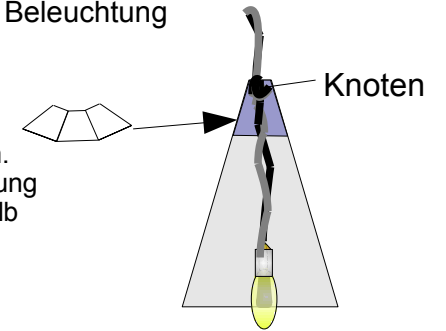
Schwierigkeit: S2, leicht

Die Oberfläche kann vor dem Verkleben bunt angemalt werden.



Der Einbau einer Beleuchtung ist möglich:

Diese Verstärkung bitte in eine Spitze einkleben. Für die Kabeldurchführung sollte die Spitze oberhalb der Verstärkung abgeschnitten werden.



PBB 2008

Projekt Bastelbogen

www.projekt-bastelbogen.de

Copyright 2006-2008 Boris Voigt, Berlin-Hohenschönhausen
© bestimmte Rechte vorbehalten
Sie sind nicht berechtigt, Veränderungen in diesem Bastelbogen vorzunehmen.
Ein Verkauf dieses Bastelbogens wird hiermit untersagt.
Die kostenlose Weitergabe dieses Bastelbogens ist erlaubt.