

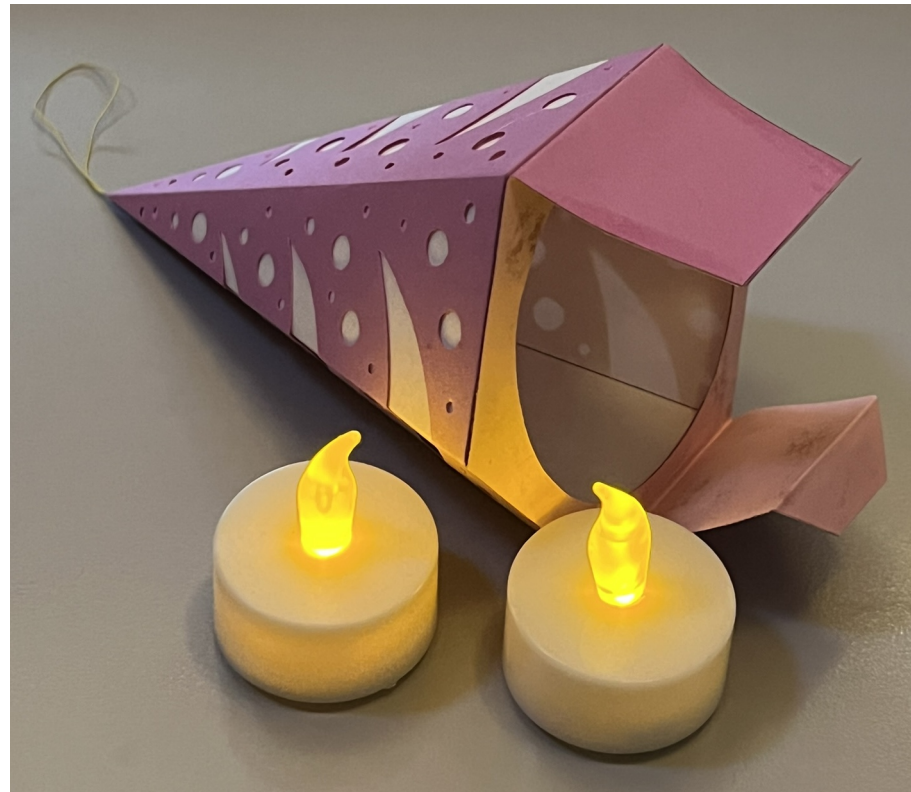
Version 2.0

Länge x Breite : 9,5 cm x 8,1 cm
Höhe : 15,5 cm (mit Verschluss)
Seiten : 2 + 2
Anzahl der Teile : 2 + 1

Schwierigkeit: S3 mittel



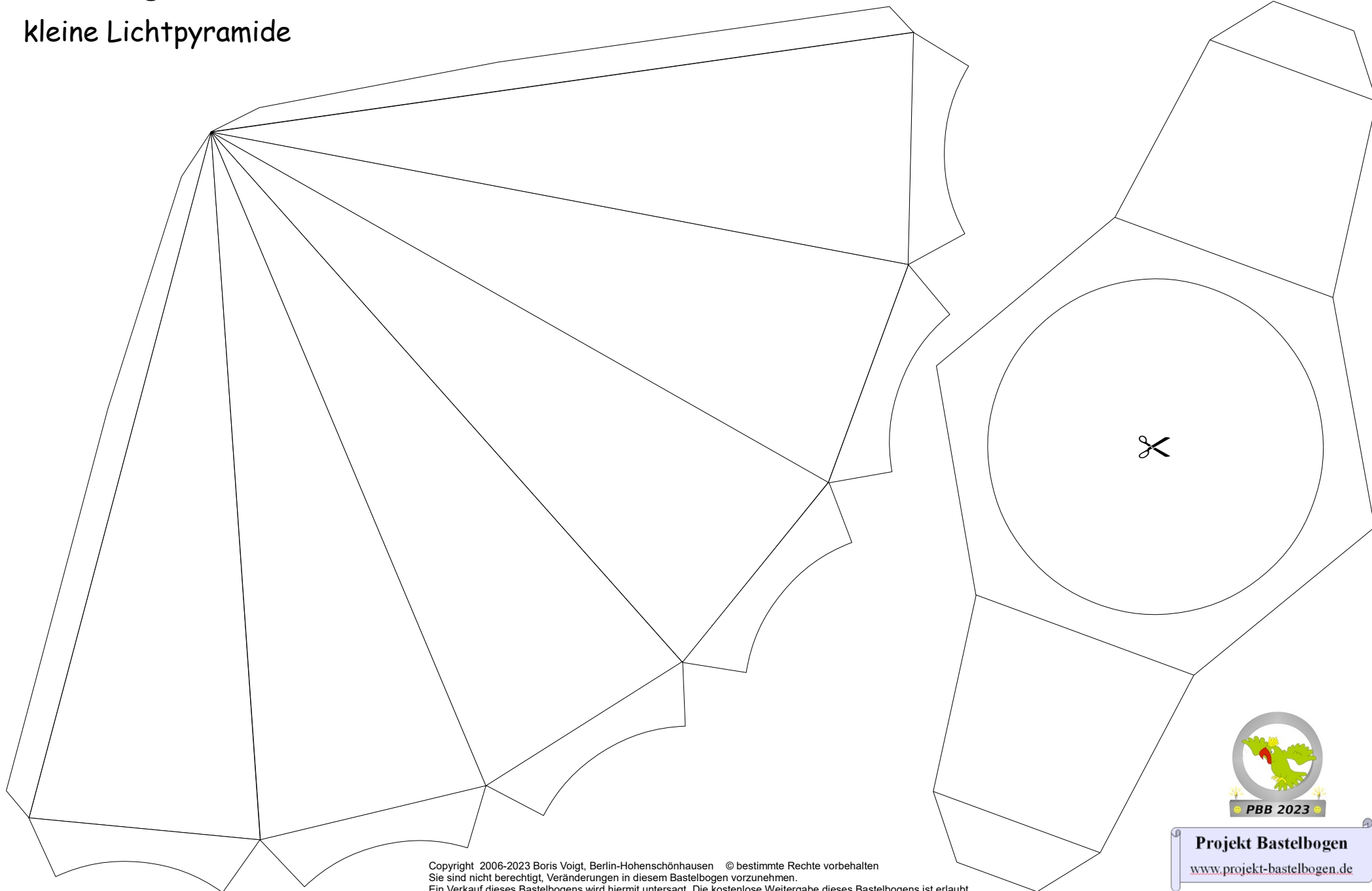
Der untere Verschluss wird mit einer Klammer fixiert.



In der Pyramide können zwei LED-Teelichter hineinsteckt werden.



kleine Lichtpyramide

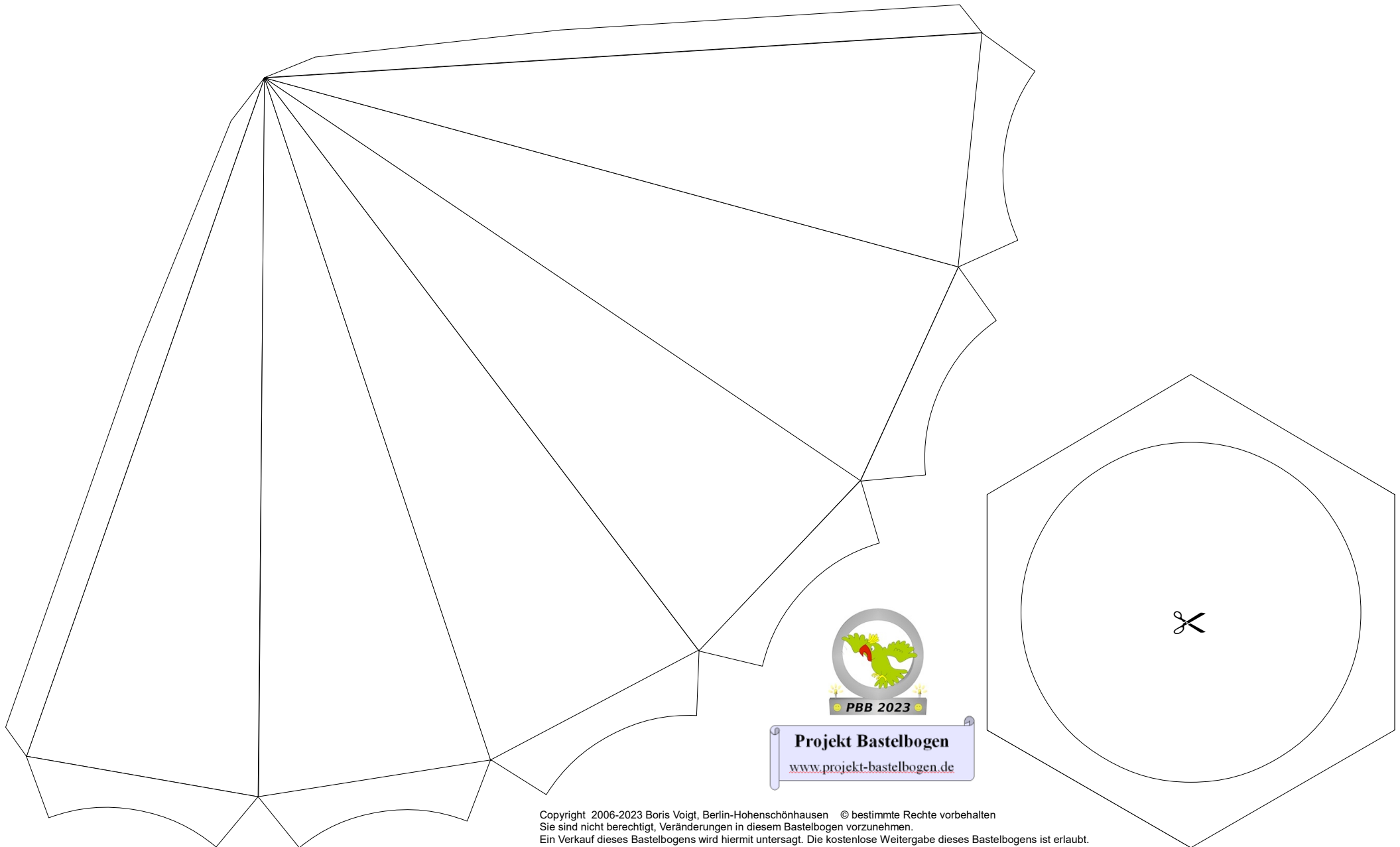


Bastelbogen Nr. 834e

kleine Lichtpyramide

Version 2.0

Seite 3



Bastelbogen Nr. 834e

kleine Lichtpyramide,
optionale Einlage (2x)

Einlage

Version 2.0

Seite 4

Einlage



PBB 2023

Projekt Bastelbogen

www.projekt-bastelbogen.de

Copyright 2006-2023 Boris Voigt, Berlin-Hohenschönhausen © bestimmte Rechte vorbehalten
Sie sind nicht berechtigt, Veränderungen in diesem Bastelbogen vorzunehmen.

Ein Verkauf dieses Bastelbogens wird hiermit untersagt. Die kostenlose Weitergabe dieses Bastelbogens ist erlaubt.