

# Bastelbogen Nr. 834d

Version 4.0

Seite 1

## kleine Lichtpyramide mit quadratischer Grundfläche

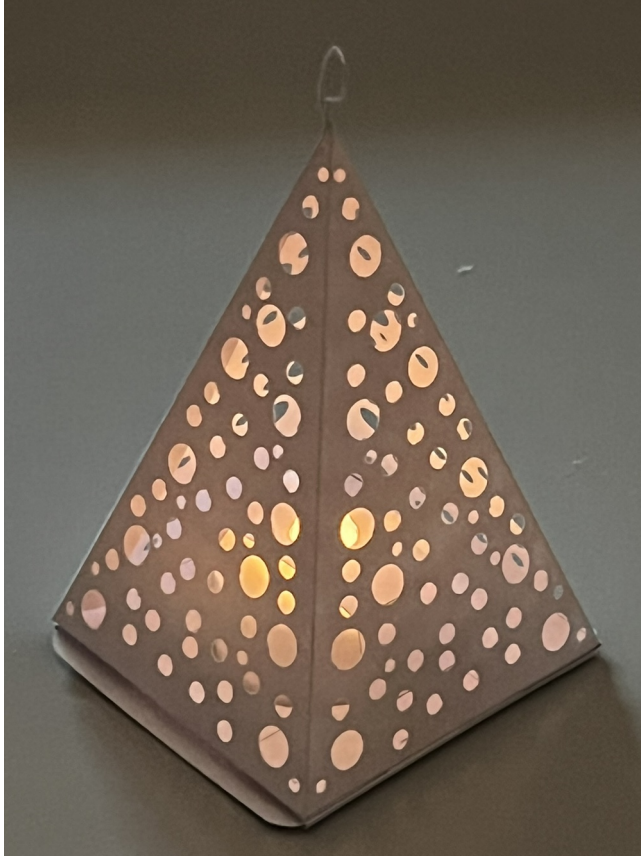
Länge x Breite : 6,6 cm x 7,2 cm

Höhe : 10,5 cm

Seiten : 2 + 1

Anzahl der Teile : 4 + 1

Schwierigkeit: S3 mittel



In der Spitze sollte ein Faden zum Anhängen eingeklebt werden.



In der Pyramide wird die Halterung für das LED-Teelicht eingeklebt.

Wenn das LED-Teelicht eingesetzt wurde, kann der Schieber im unteren Teil der Pyramide eingeschoben werden.



Über die Öffnungen für die Schieber können auch zwei Pyramiden miteinander verbunden werden.



PBB 2023

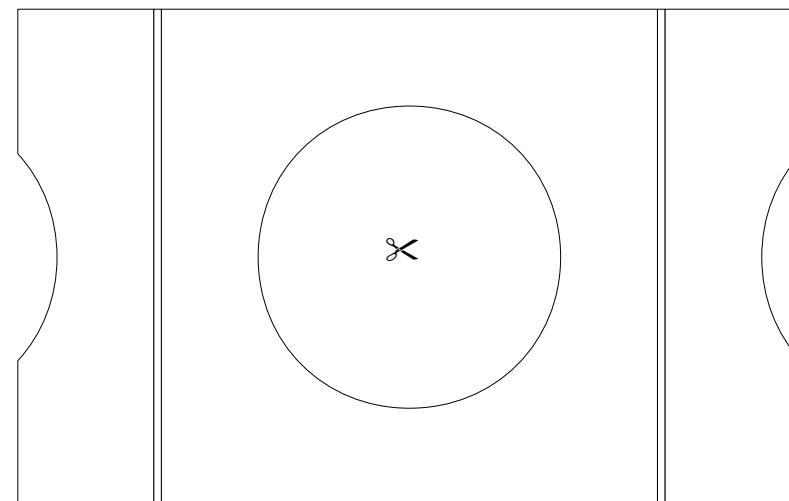
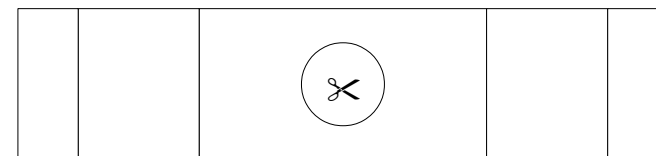
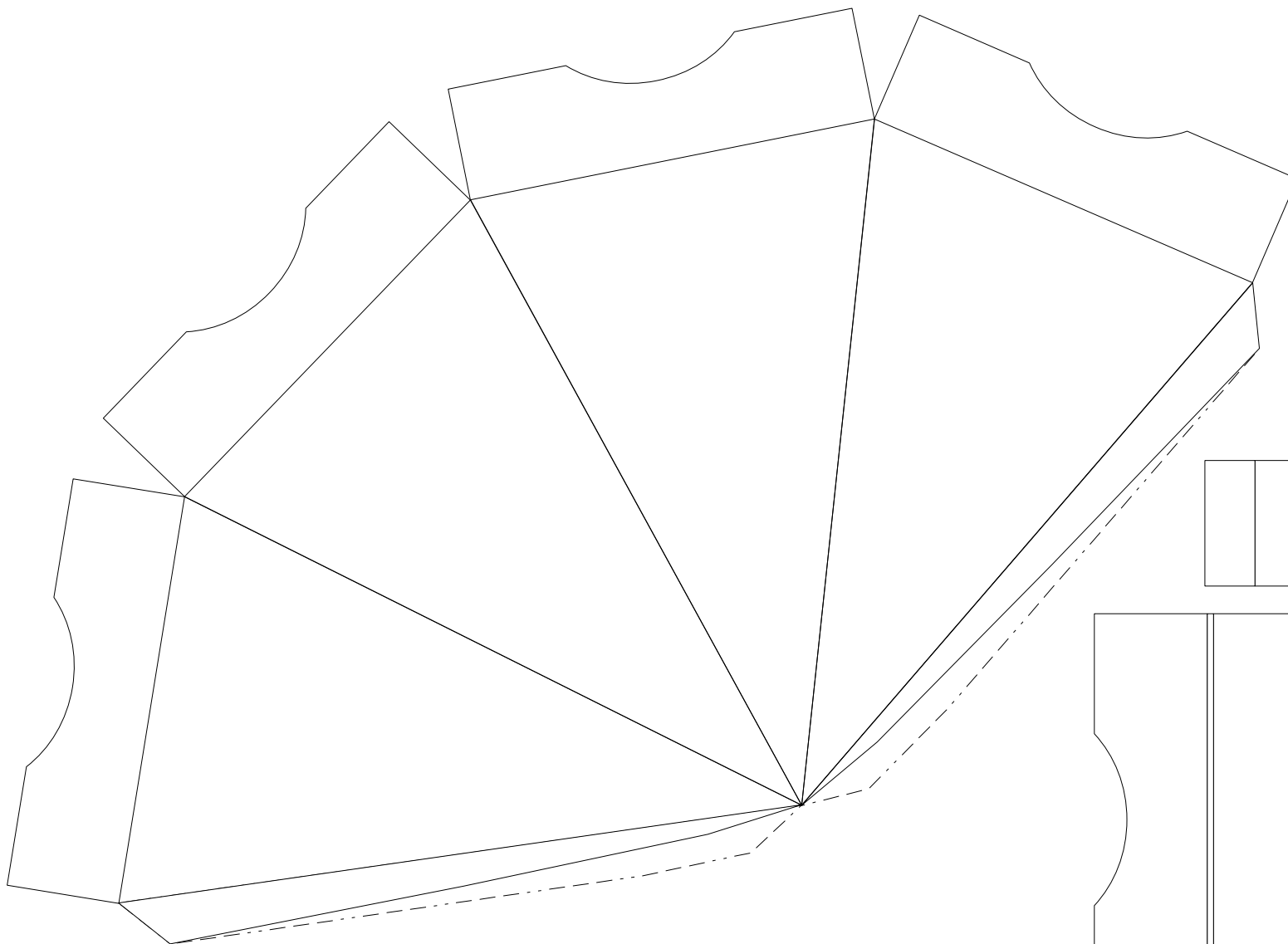
Projekt Bastelbogen

[www.projekt-bastelbogen.de](http://www.projekt-bastelbogen.de)

# Bastelbogen Nr. 834d

## kleine Lichtpyramide

**Version 4.0**



kleine Lichtpyramide, zusätzliche Einlage (2x)

