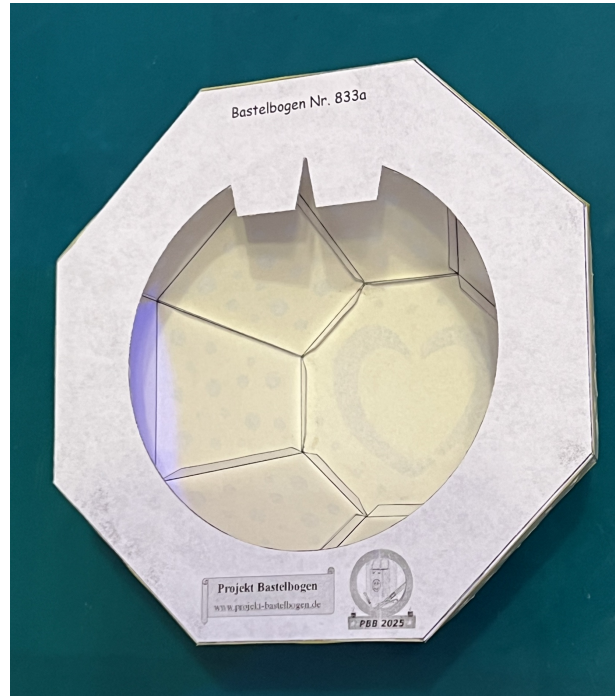


Bastelbogen Nr. 833a

Wandlaterne

Durchmesser : 17,7 cm
Höhe : 9,3 cm
Seiten : 4
Anzahl der Teile: 10 + 17
Schwierigkeit : S3 mittel



Hier wurde die Laterne mit weißen und gelben LED beleuchtet.

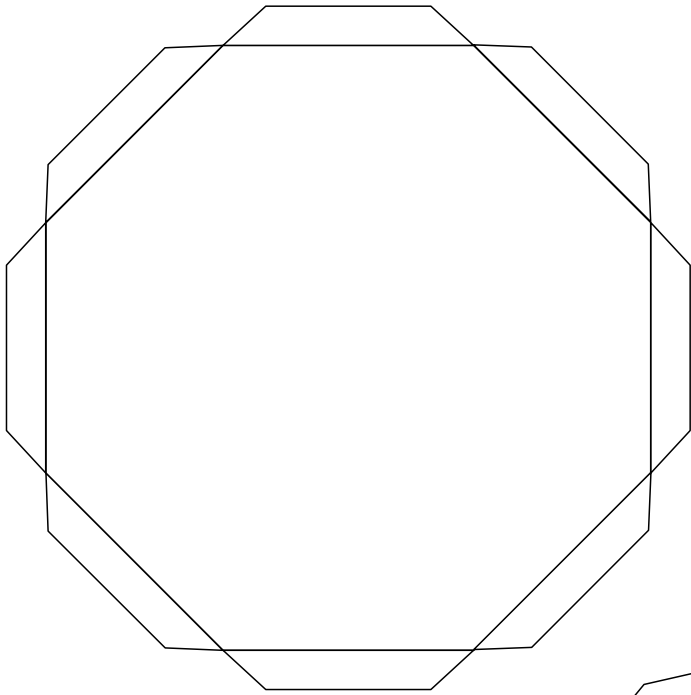
Die Wandlaterne kann auf die große Standardhalterung 999x gehangen werden.

Die Oberfläche kann mit ein Scherenschnitt gestaltet werden (Siehe Seite 4).

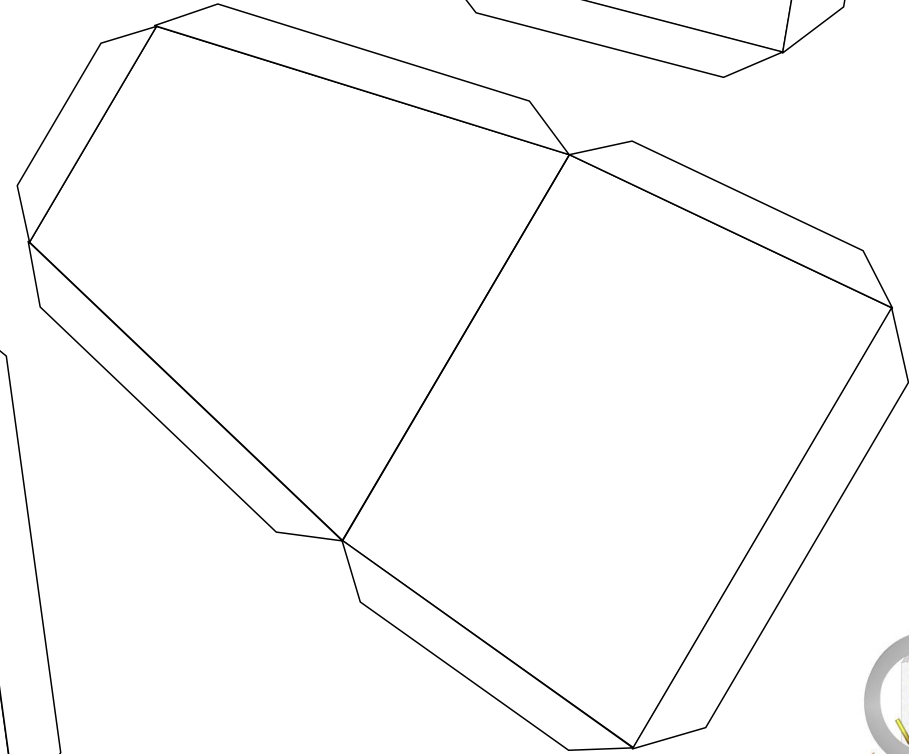
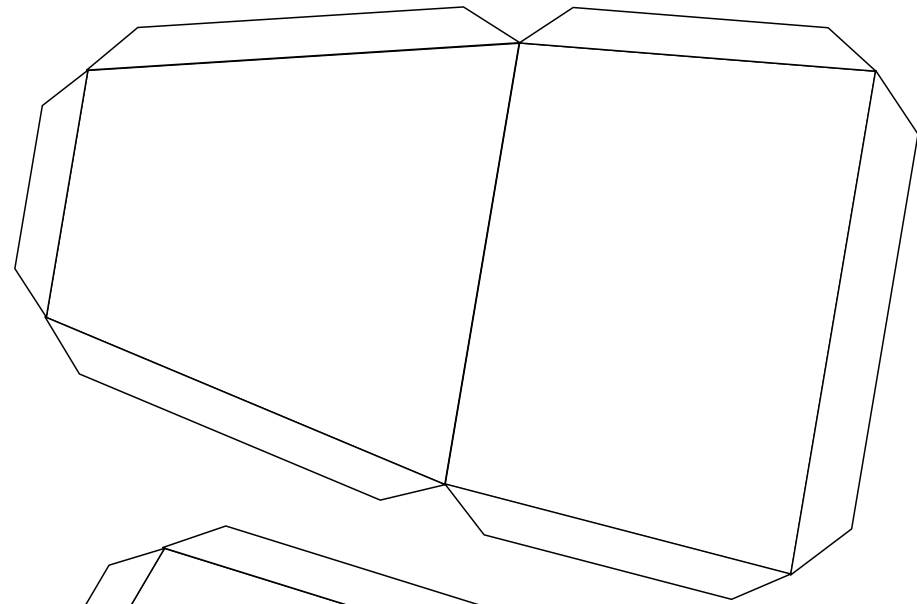
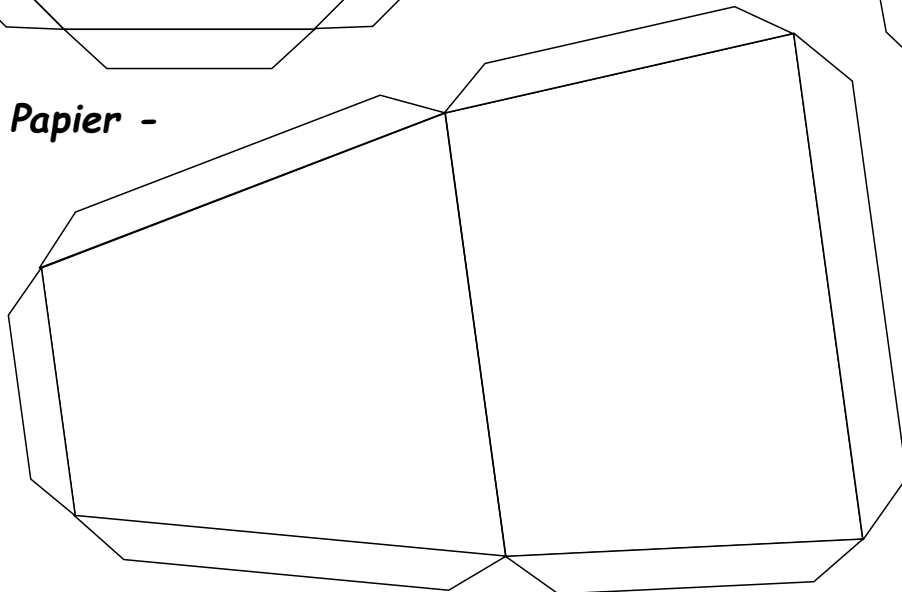


Bastelbogen Nr. 833a

Wandlaterne, Front- und Seitenteile

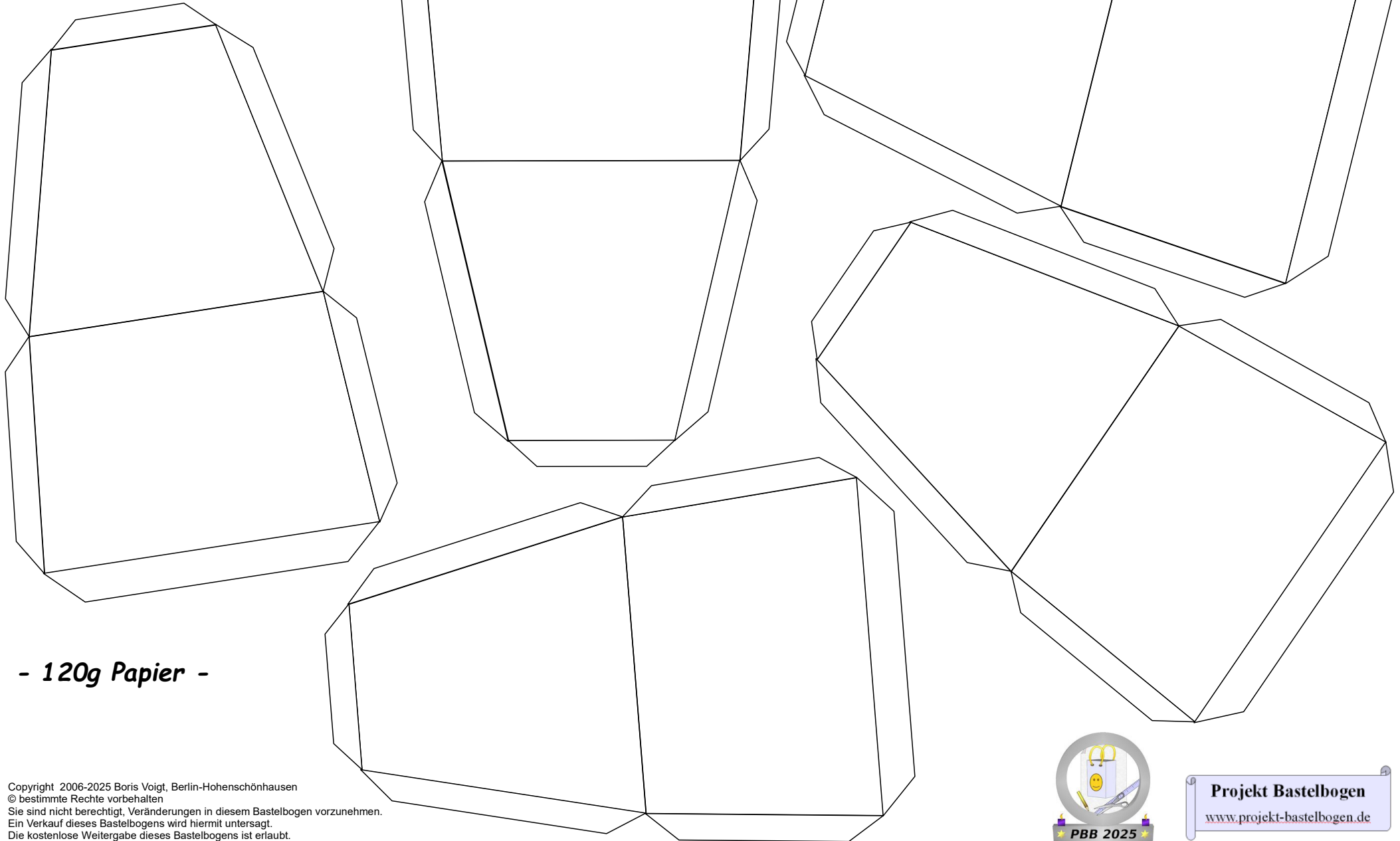


- 120g Papier -



Bastelbogen Nr. 833a

Wandlaterne, Seitenteile



- 120g Papier -



Bastelbogen Nr. 833a

Wandlaterne, Grundplatte

Bastelbogen Nr. 833a



Dieses Teil bitte auf ein
Stück Pappe aufkleben.

Projekt Bastelbogen

www.projekt-bastelbogen.de



PBB 2025

- 120g Papier -

Schablone für die Gestaltung
der Oberfläche, Frontteil,
Bitte 1 mal aus farbigem
Papier herstellen.

Schablone für die Gestaltung
der Oberfläche, Seitenteil,
Bitte 8 mal aus farbigem
Papier herstellen.

Schablone für die Gestaltung
der Oberfläche, Seitenteil,
Bitte 8 mal aus farbigem
Papier herstellen.