

Durchmesser : 9,2 cm
 Höhe : 15 cm
 Seiten : 3
 Anzahl der Teile : 5

Schwierigkeit: S3 mittel

Laternenoberteil mit Halterung 999c Version 4.0

Dieses Laternenoberteil wurde speziell für die Halterung 999c Version 4.0 entwickelt, kann aber auch mit der Halterung 999z, LED-Teelichter oder sonstigen LED-Lichterketten betrieben werden.

Die Oberfläche (Teil 1a) kann vor dem Verkleben bemalt, bedruckt oder mit Aufnahmen beklebt werden.



Projekt Bastelbogen

www.projekt-bastelbogen.de

Bastelbogen Nr. 832s Laternenoberteil

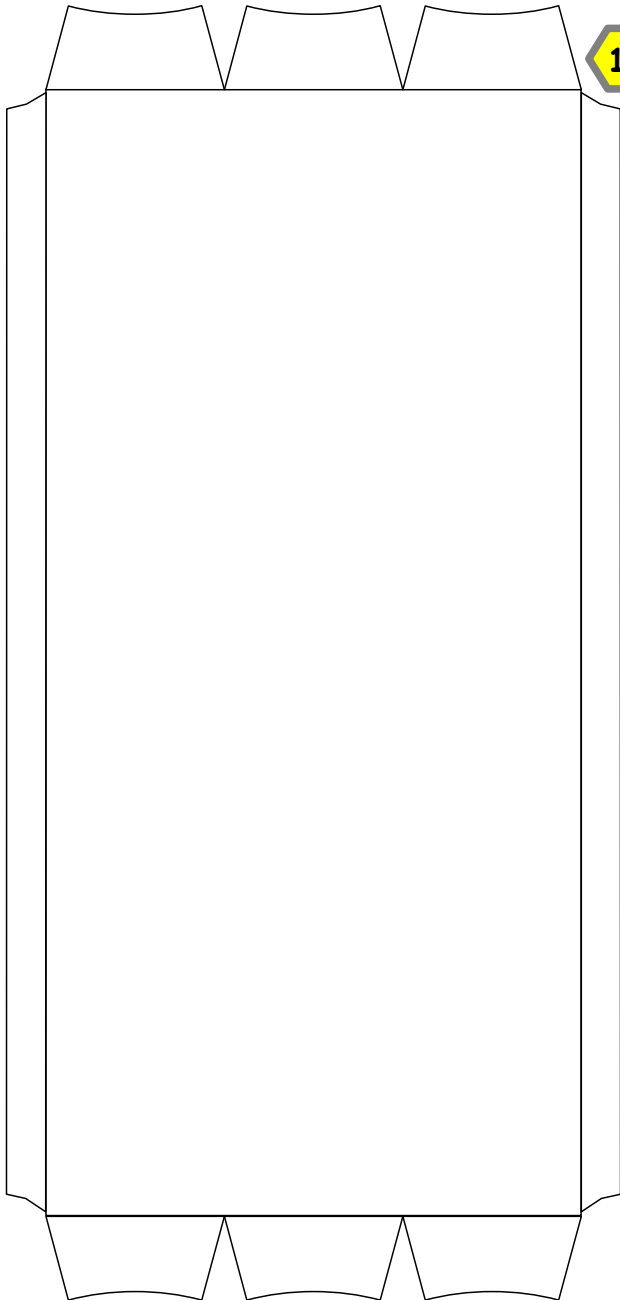
1a

Bitte auf 80g Papier ausdrucken.

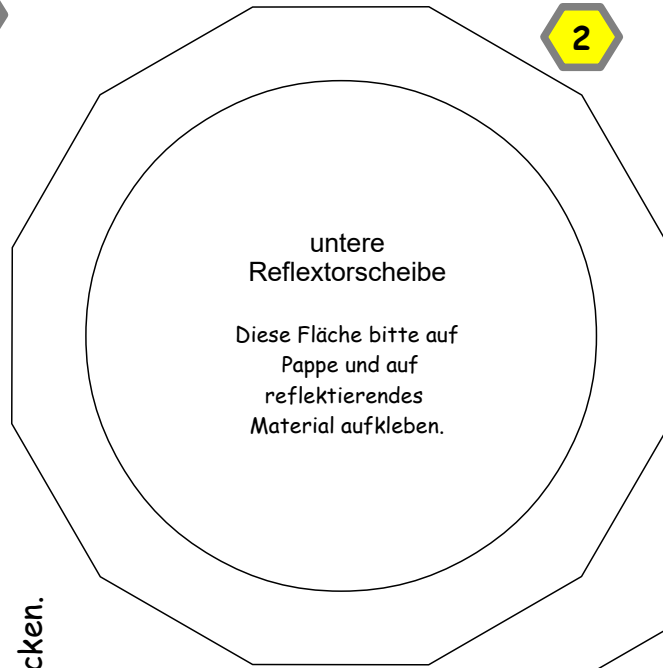


Projekt Bastelbogen

www.projekt-bastelbogen.de



1b

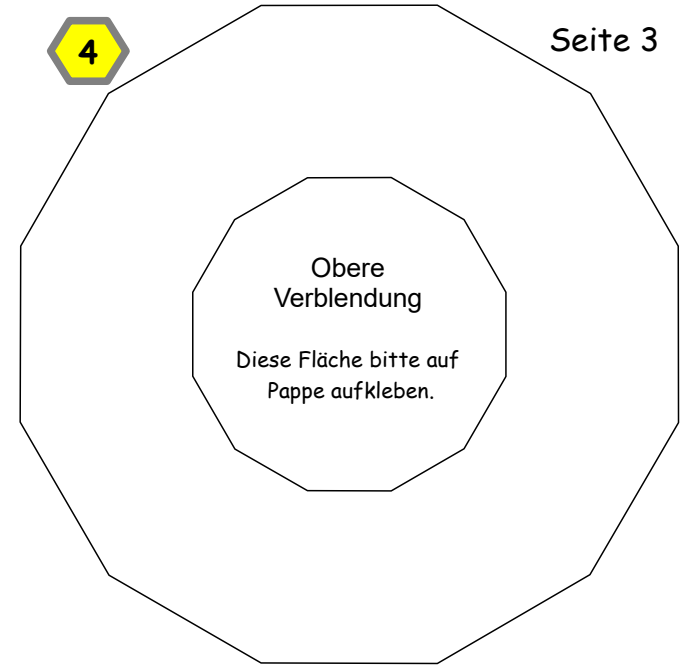


2

untere
Reflexorscheibe

Diese Fläche bitte auf
Pappe und auf
reflektierendes
Material aufkleben.

4

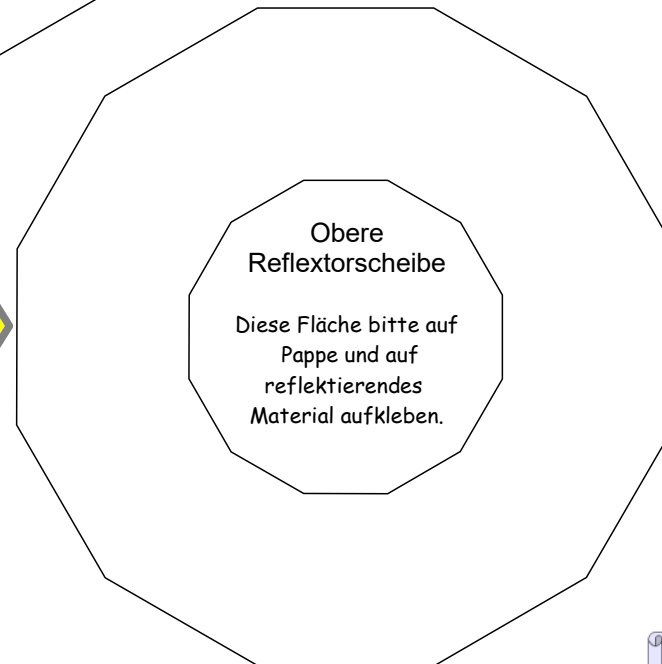


Obere
Verblendung

Diese Fläche bitte auf
Pappe aufkleben.

Bitte auf 80g Papier ausdrucken.

3



Obere
Reflexorscheibe

Diese Fläche bitte auf
Pappe und auf
reflektierendes
Material aufkleben.

