

Bastelbogen Nr. 832r und Nr. 999c (Version 4.0)

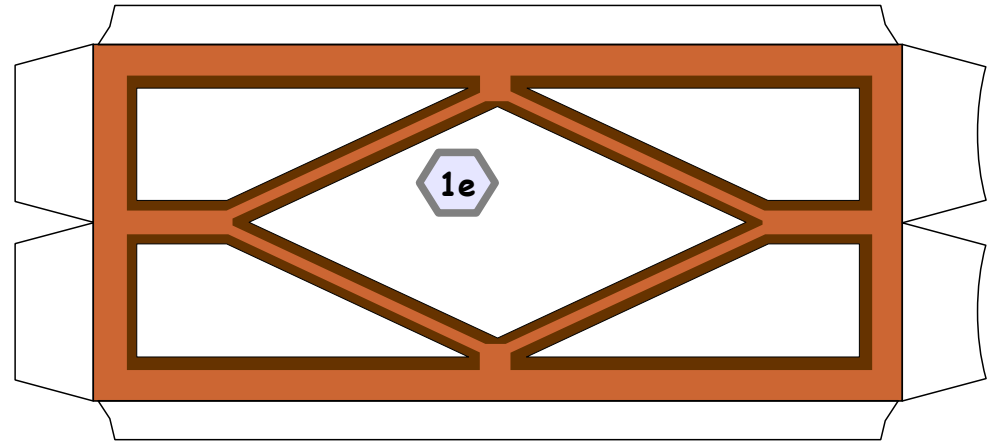
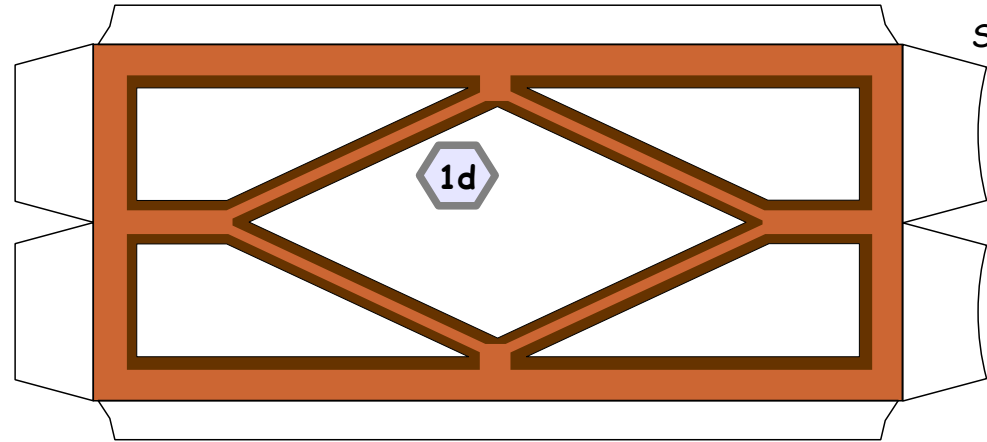
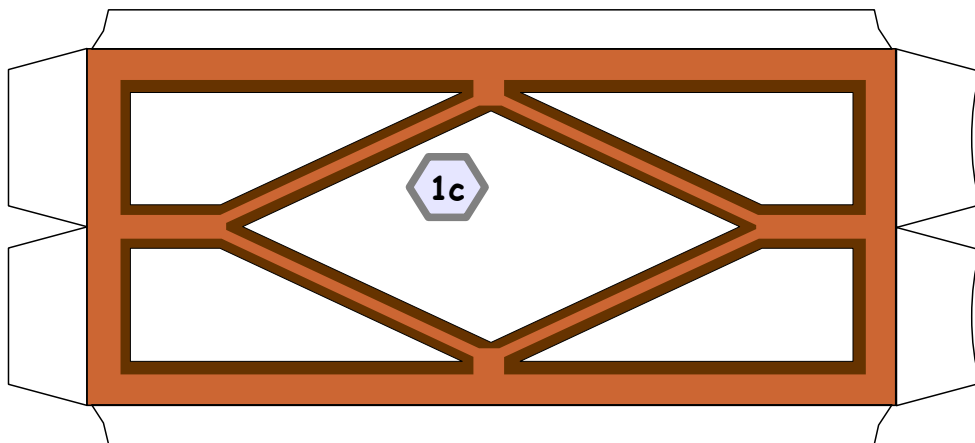
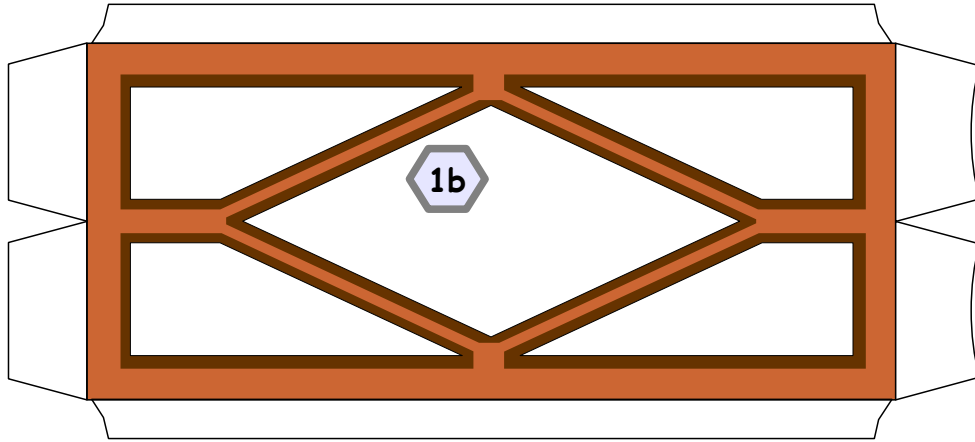
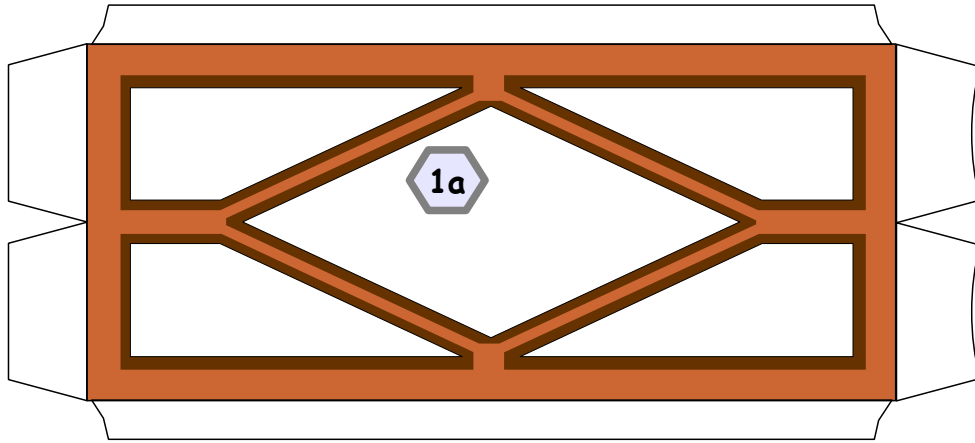
Laternenoberteil und Halterung mit Gehäuse



Durchmesser : 11,5 cm
Höhe : 17,5 cm (ohne FüÙe)
Seiten : 6
Anzahl der Teile : 20 + 18

geeignet für den Einbau von LEDs.

Schwierigkeit: S4 mittelschwer



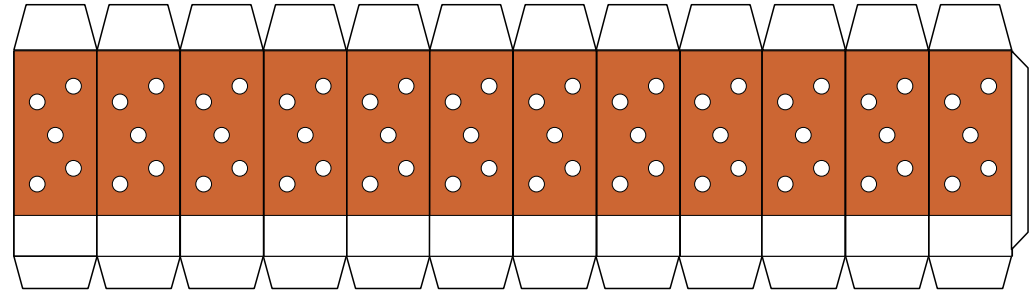
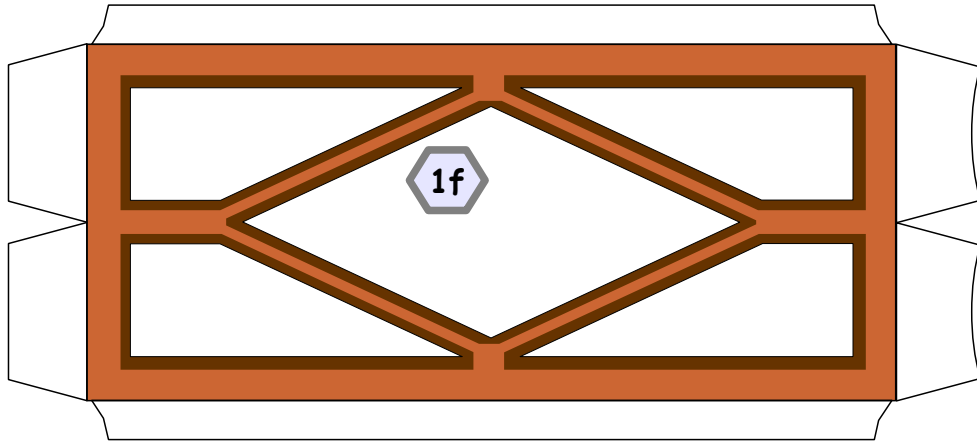
Schablone für Scheiben

Bitte 6 mal aus Transparentpapier
oder Kunststoff ausschneiden.
Diese Scheiben werden hinter die
Teile 1a bis 1f geklebt.



Bitte auf 160g Papier ausdrucken.

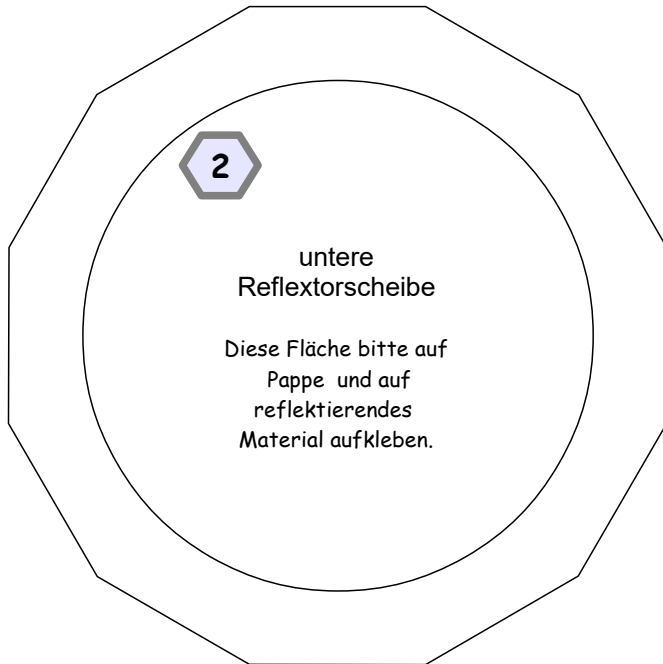




Zuerst wird das Teil 4a zu einem Ring zusammengeklebt. Anschließend wird das Teil 4b in den Ring eingeklebt und die Löcher mit einer Lochzange eingestanzt.

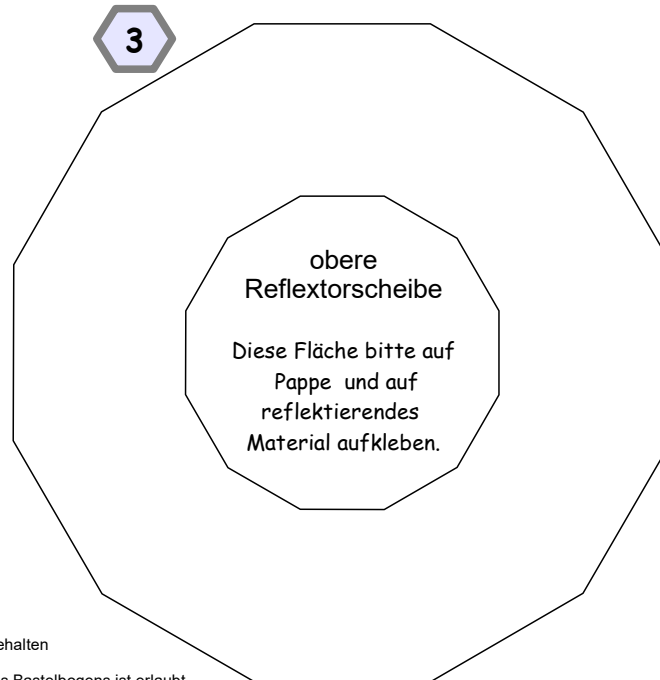


Diese Fläche bitte auf reflektierendes Material aufkleben.



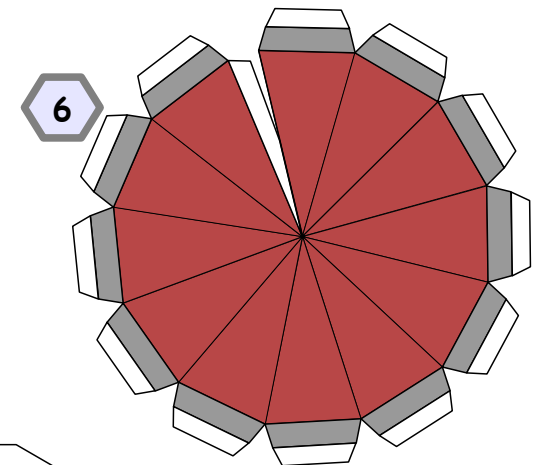
untere
Reflextorscheibe

Diese Fläche bitte auf
Pappe und auf
reflektierendes
Material aufkleben.



obere
Reflextorscheibe

Diese Fläche bitte auf
Pappe und auf
reflektierendes
Material aufkleben.



kleine
Reflextorscheibe

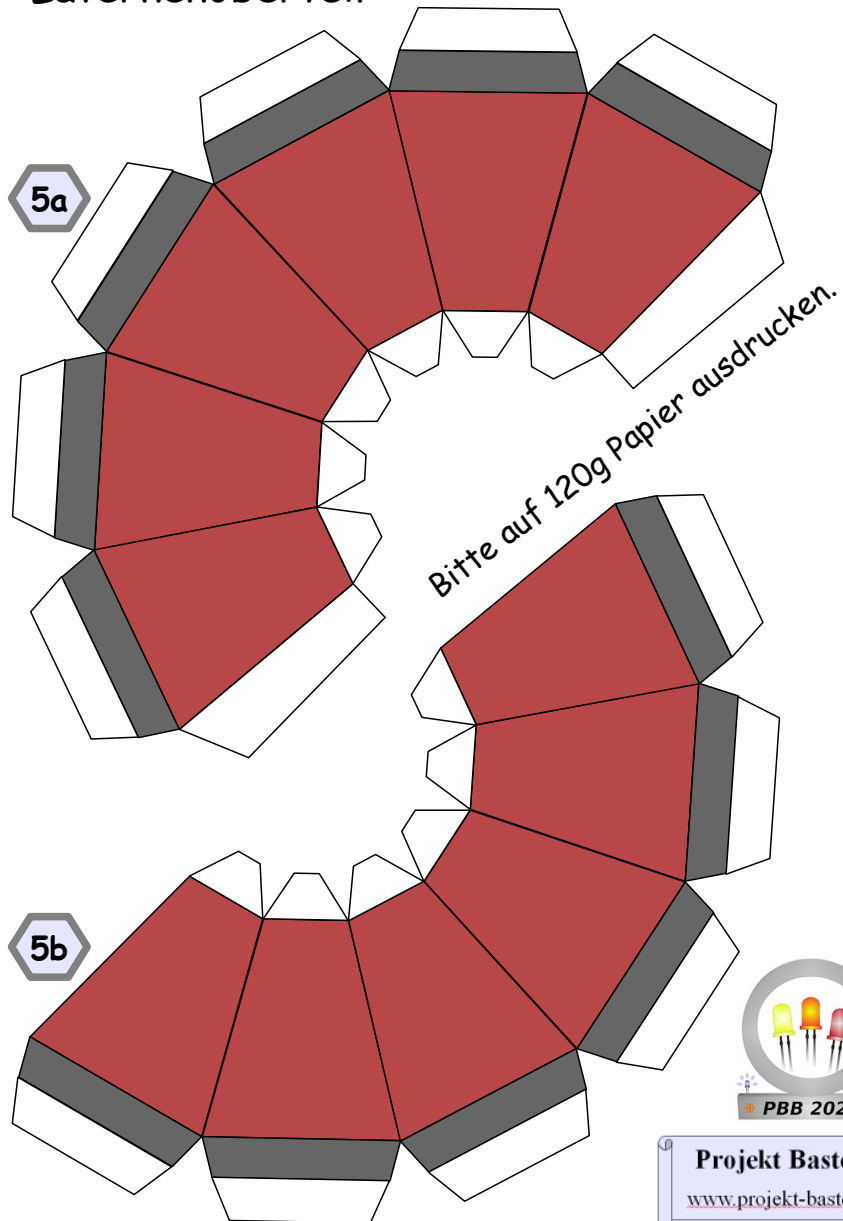
Diese Fläche bitte auf
Pappe und auf
reflektierendes
Material aufkleben.

Bitte auf 160g Papier ausdrucken.



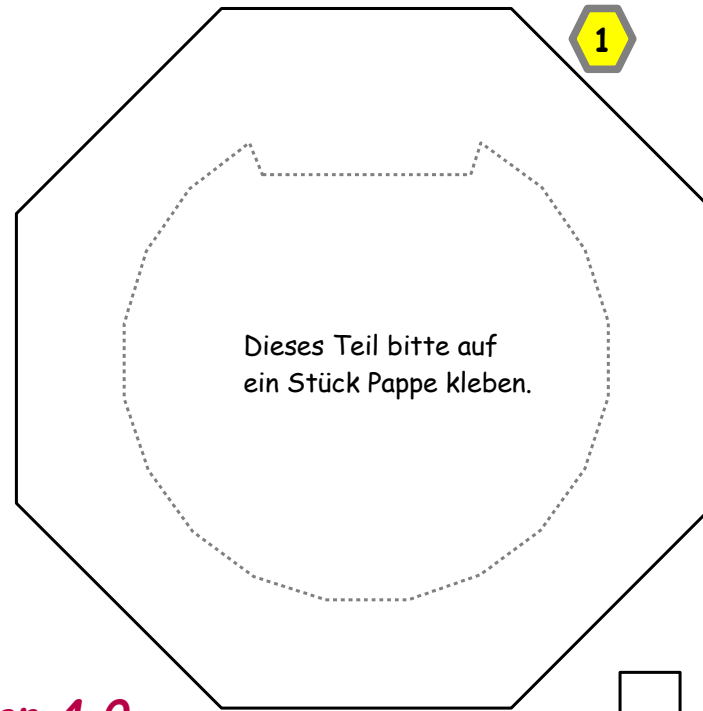
Bastelbogen Nr. 832r und 999c

Laternenoberteil

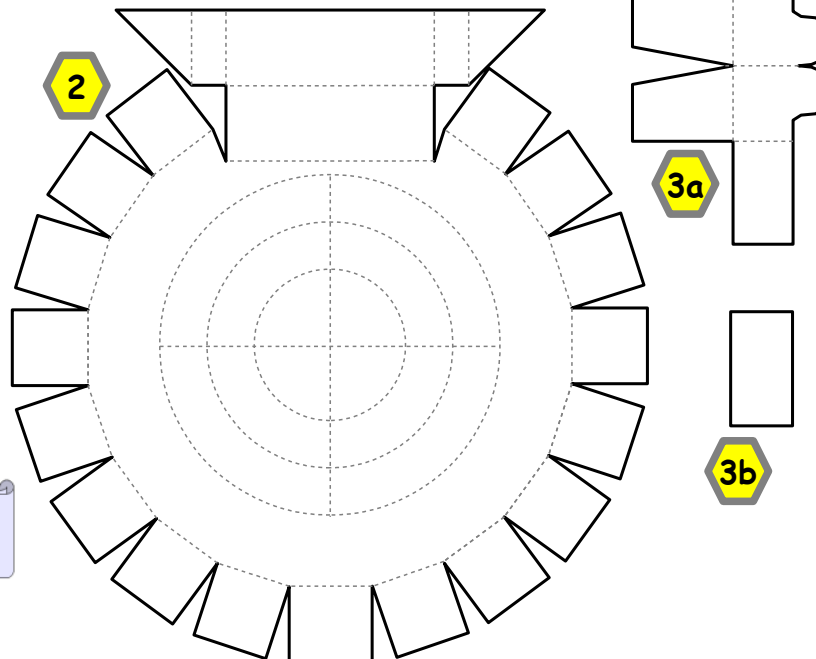


Projekt Bastelbogen
www.projekt-bastelbogen.de

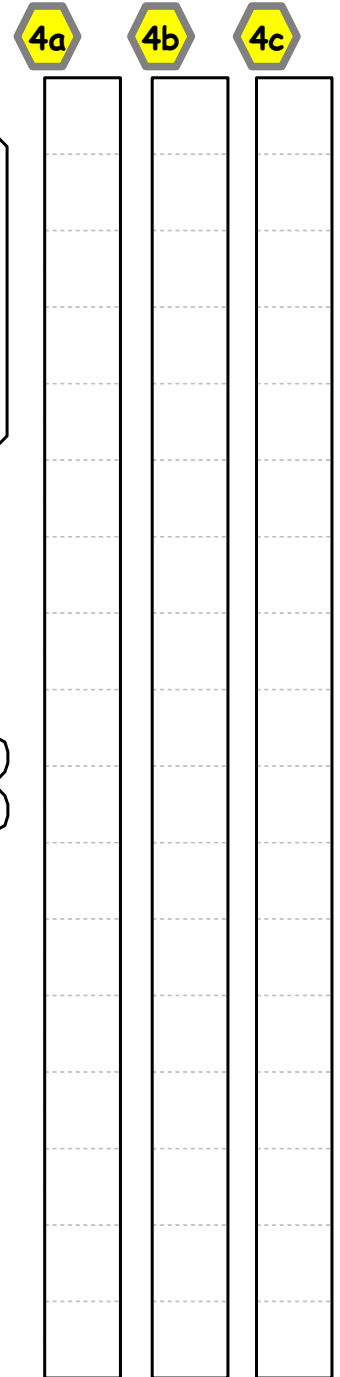
Halterung mit Gehäuse



Version 4.0



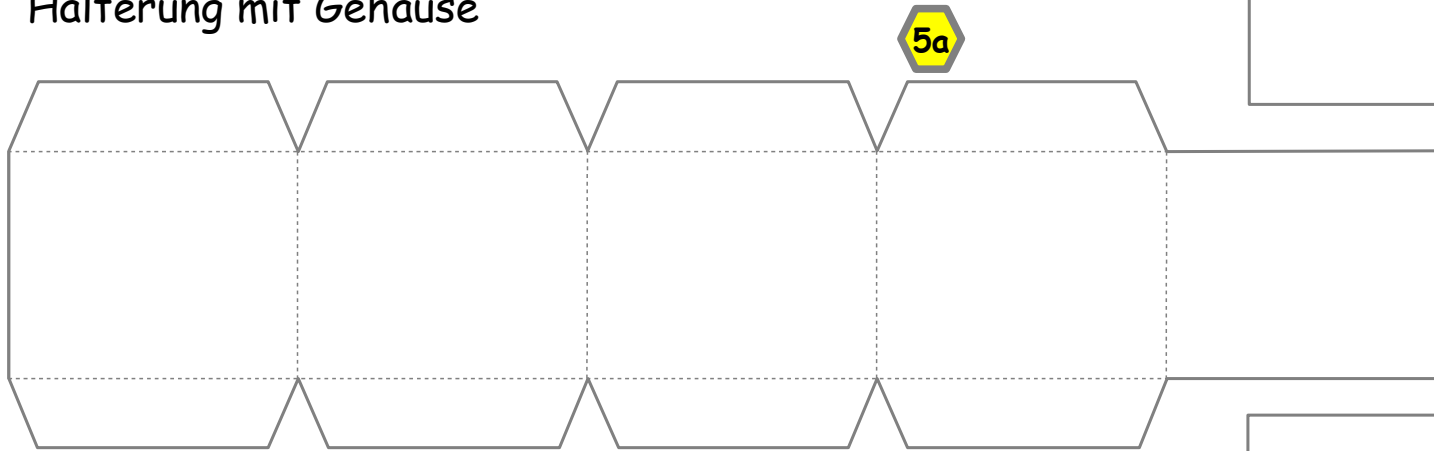
Seite 4



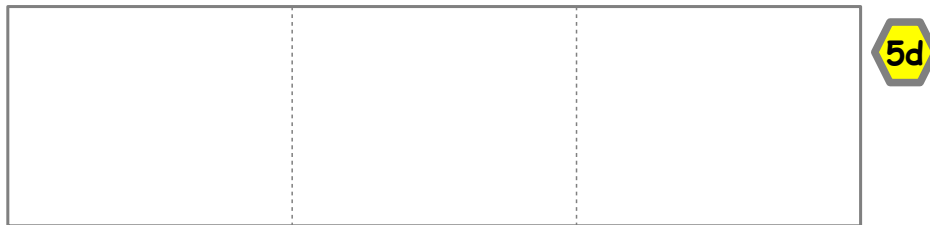
Bastelbogen Nr. 999c

Halterung mit Gehäuse

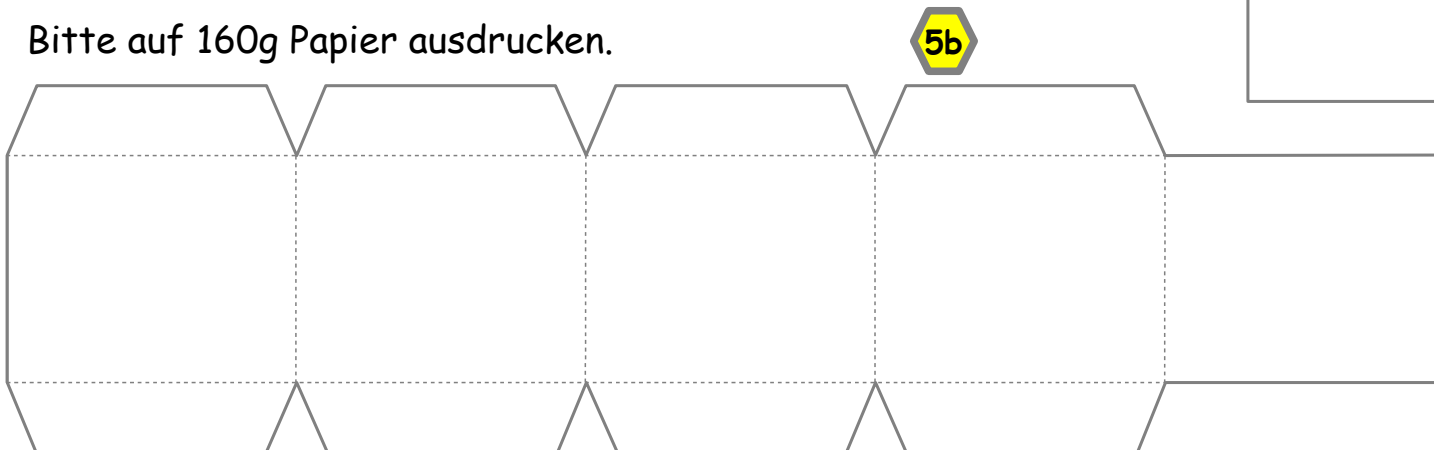
Seite 5



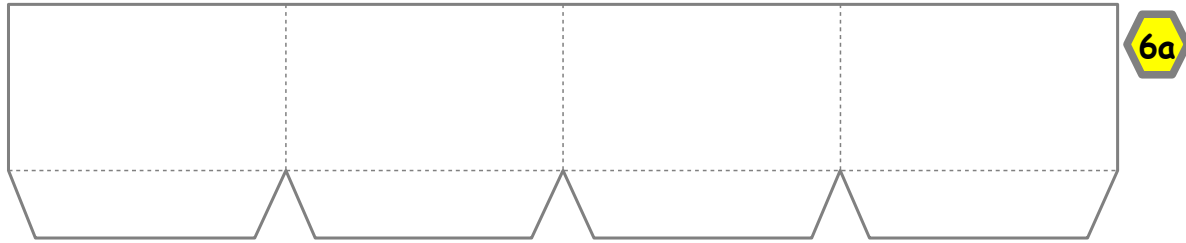
Version 4.0



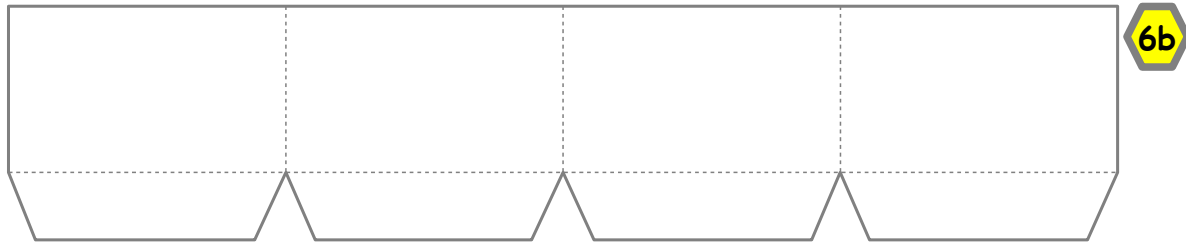
Bitte auf 160g Papier ausdrucken.



Die Teile 5c bis 5f sind Verstärkungsteile um die Außenwand des Gehäuses zu verstärken (Teile 5a und 5b). Zuerst werden die Teile 5a und 5b zusammengeklebt. Abschließend die Außenwand hinter Teil 1 geklebt. Nun sollte die Außenwand mit den Teilen 5c bis 5f von innen verstärkt werden.



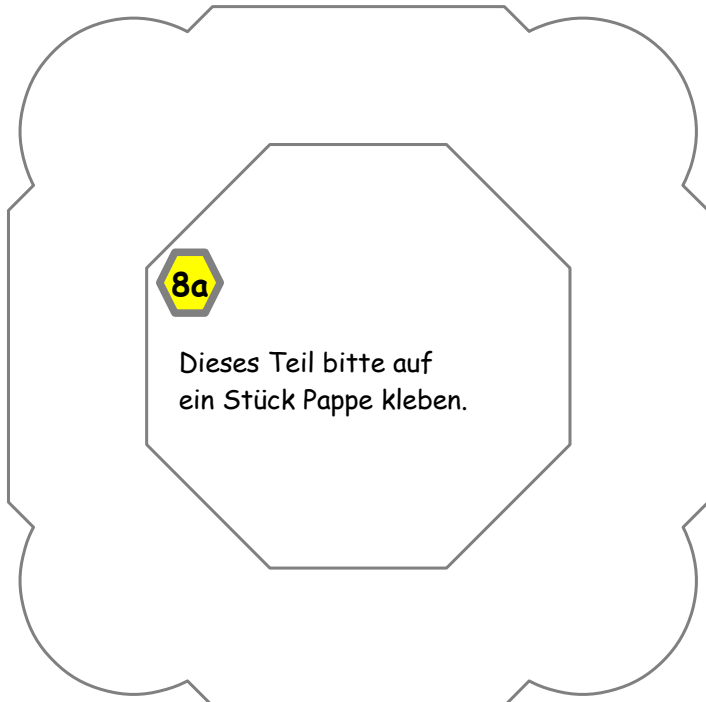
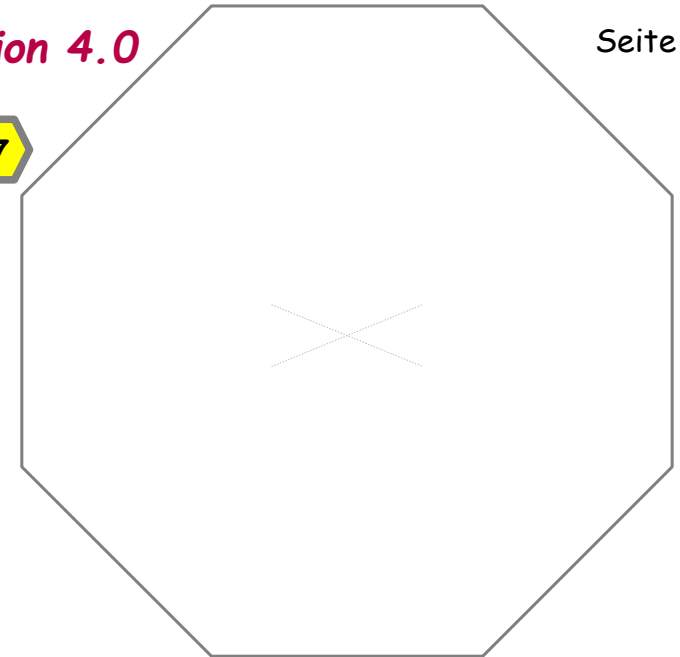
6a



6b

Die Teile 6a und 6b werden in das Gehäuse eingeklebt (hinter Teil 5e und 5f).

7



8a

Dieses Teil bitte auf ein Stück Pappe kleben.



8b

Dieses Teil bitte auf ein Stück Pappe kleben.
Anschließend hinter Teil 8a kleben.

Dieses Teil bitte auf ein Stück Pappe kleben.
Die Teile 7, 8a und 8b werden erst nach dem Einbau der Leitungen (und der Widerstände) in das Gehäuse eingeklebt.
Auf dem Teil 7 wird die Lüsterklemme für den Anschluss befestigt.

Unter der Halterung wurden
Konusplättchen \varnothing 3 cm geklebt.

