

Breite : 17,7 cm
Länge : 15,1 cm
Höhe : 28,9 cm

Seiten : 10
Anzahl der Teile : 25
Schwierigkeit : 54 mittelschwer

Version 2.2



Zur Beleuchtung der Laterne kann die mittlere Standardhalterung mit Gehäuse - Nr. 999z oder der Ständer Nr. 998b verwendet werden.

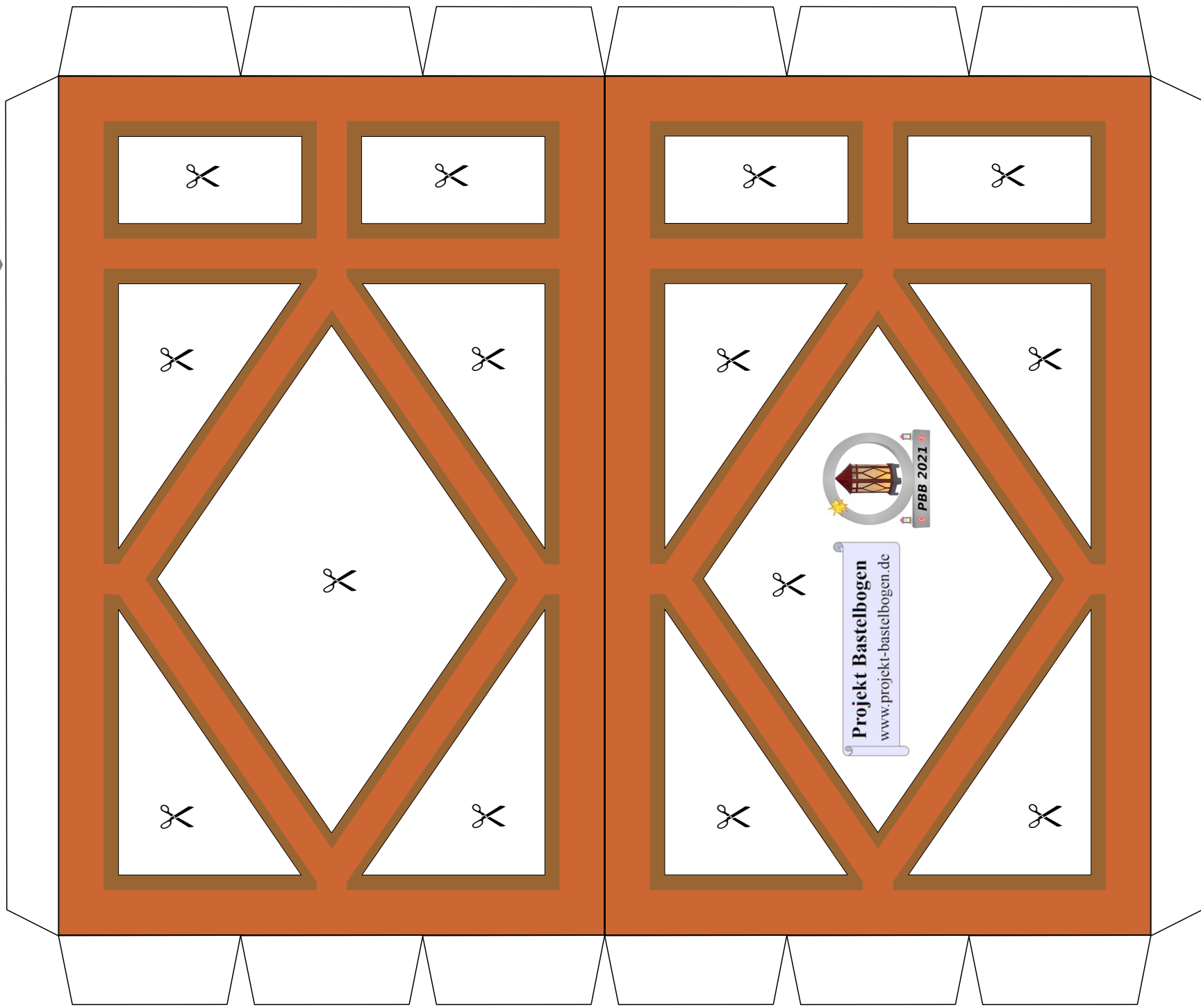
Drucken Sie bitte die Seiten 2 bis 10 auf 160g Papier aus. Für die Herstellung der Scheiben benötigen Sie ein Blatt Transparentpapier.

Die Einzelteile sollten in der Reihenfolge der Nummerierung zusammgebaut werden.

Rundlaterne

Version 2.2

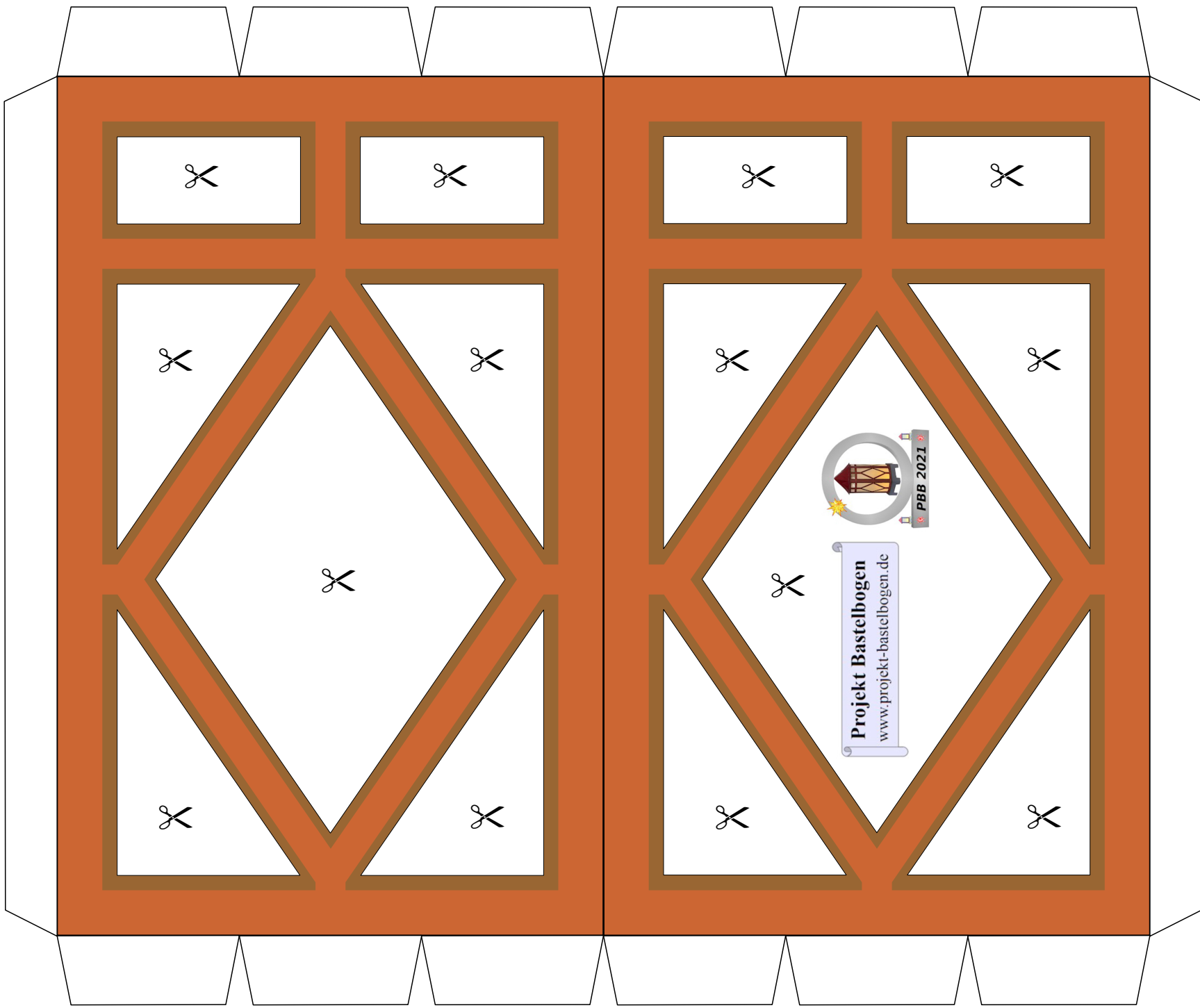
1a



Rundlaterne

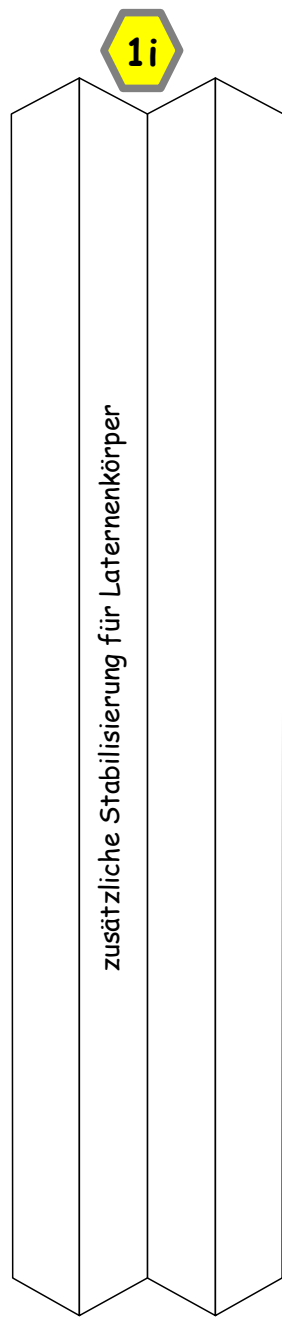
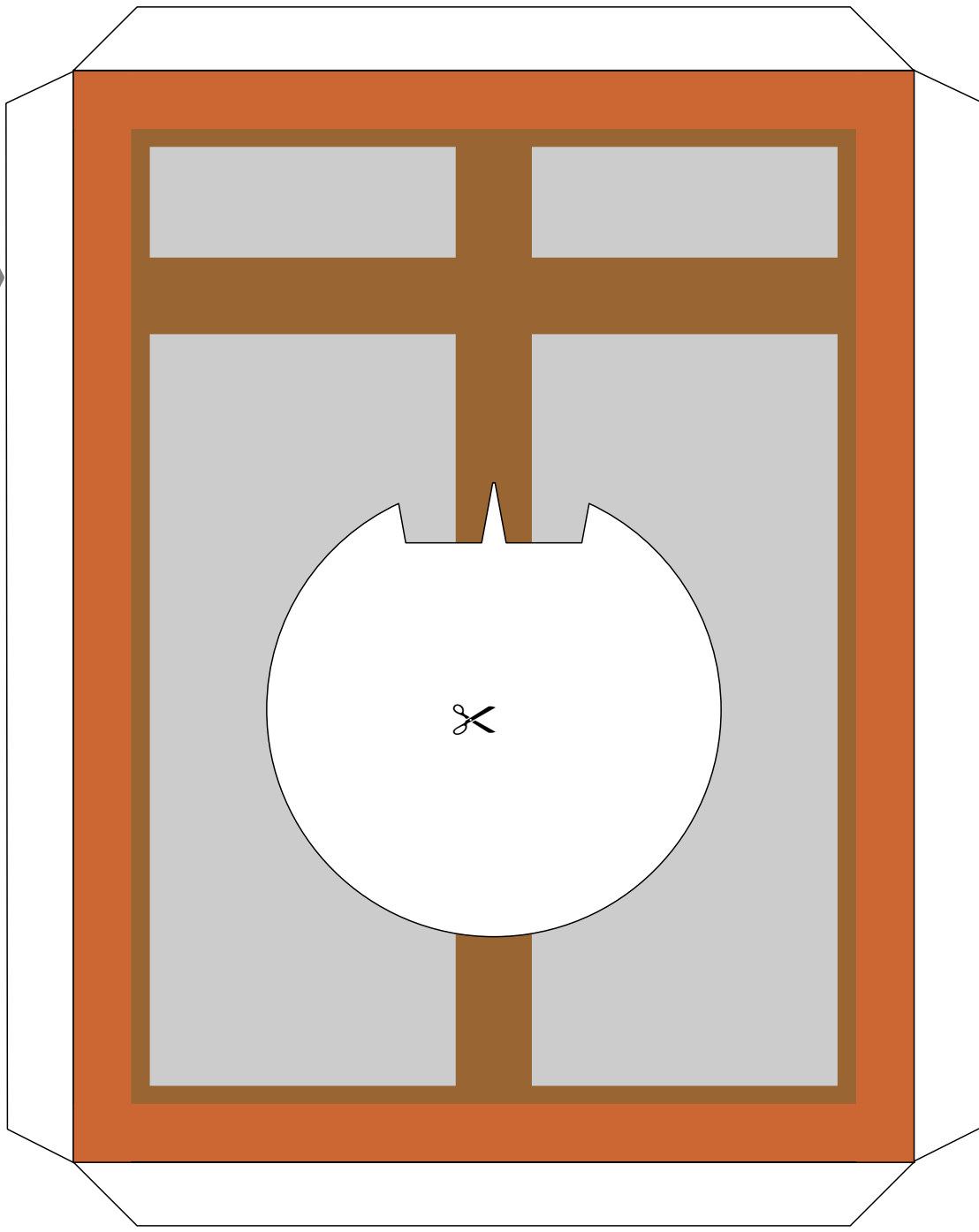
Version 2.2

1b

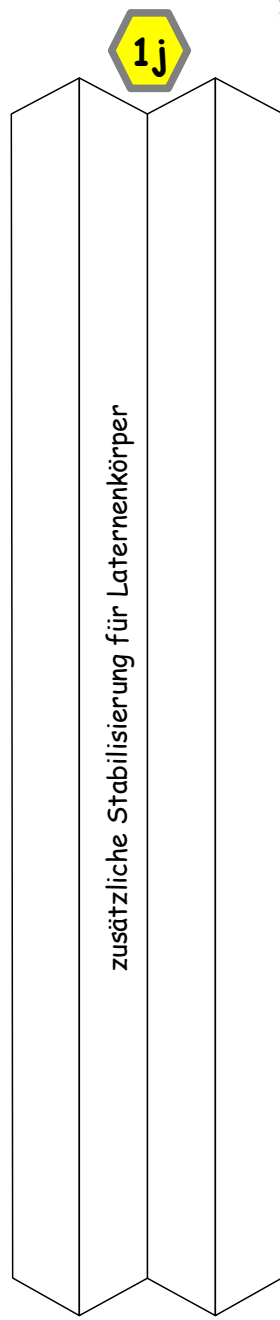


Rundlaterne

1c

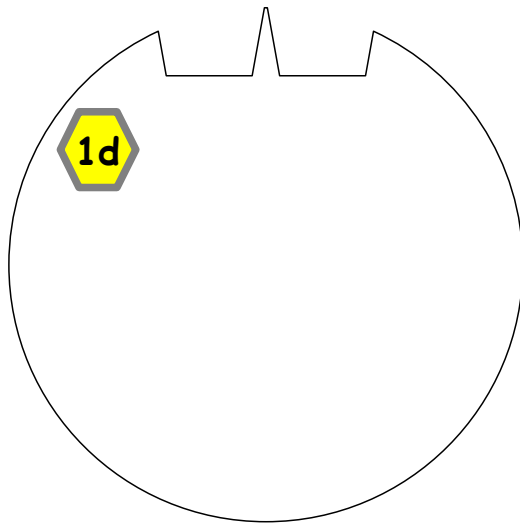


zusätzliche Stabilisierung für Laternenkörper

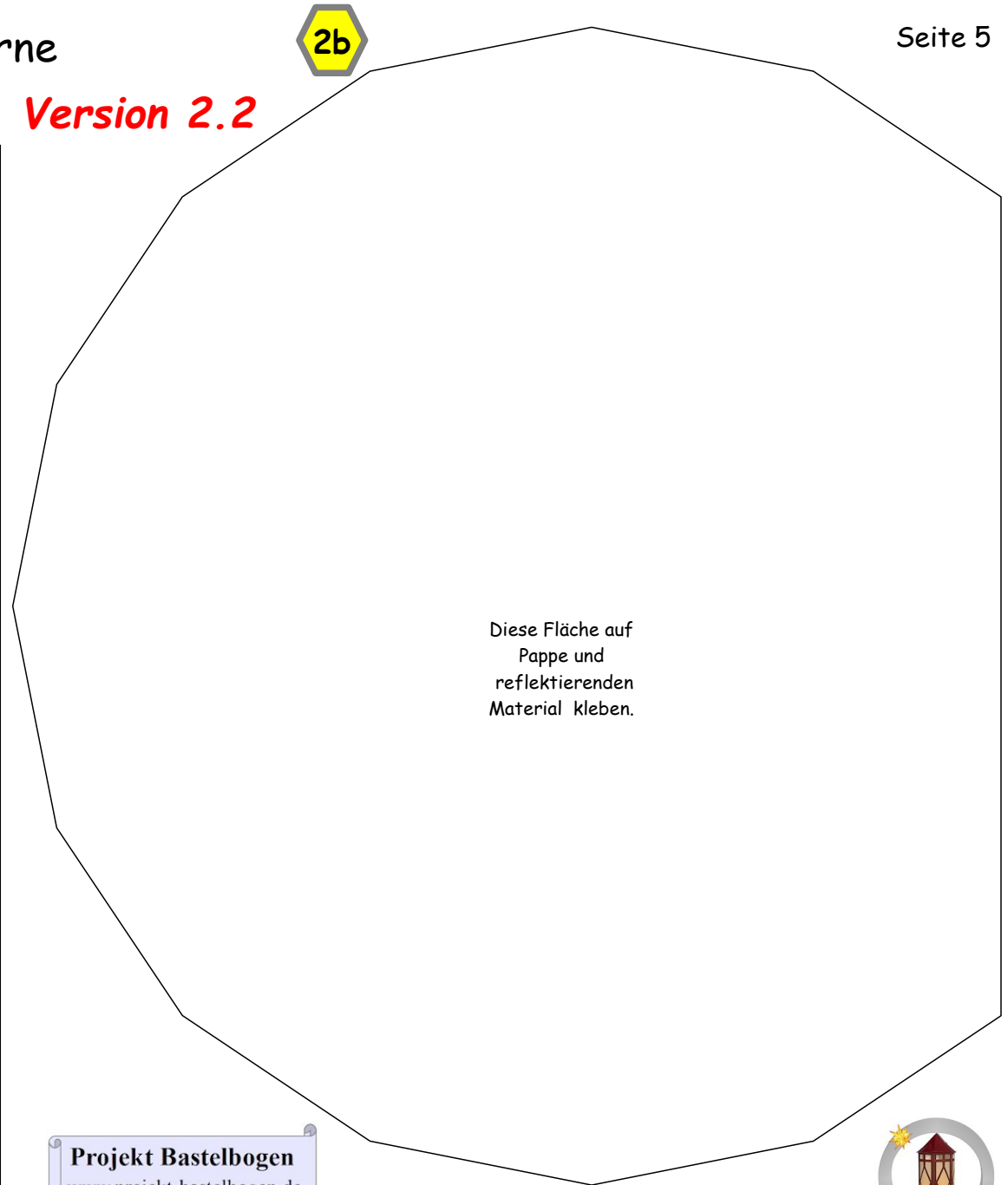


zusätzliche Stabilisierung für Laternenkörper

Version 2.2



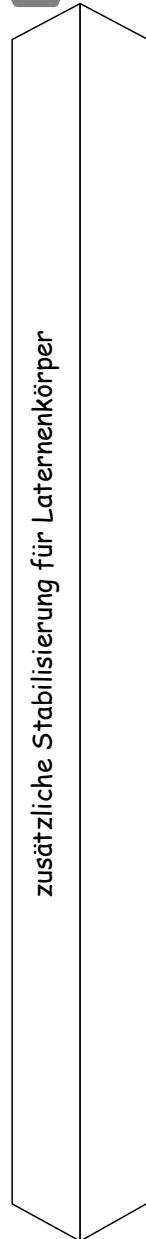
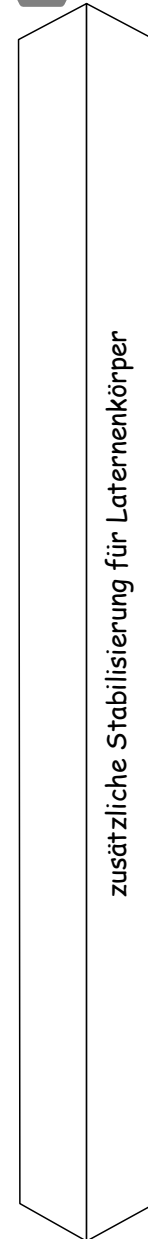
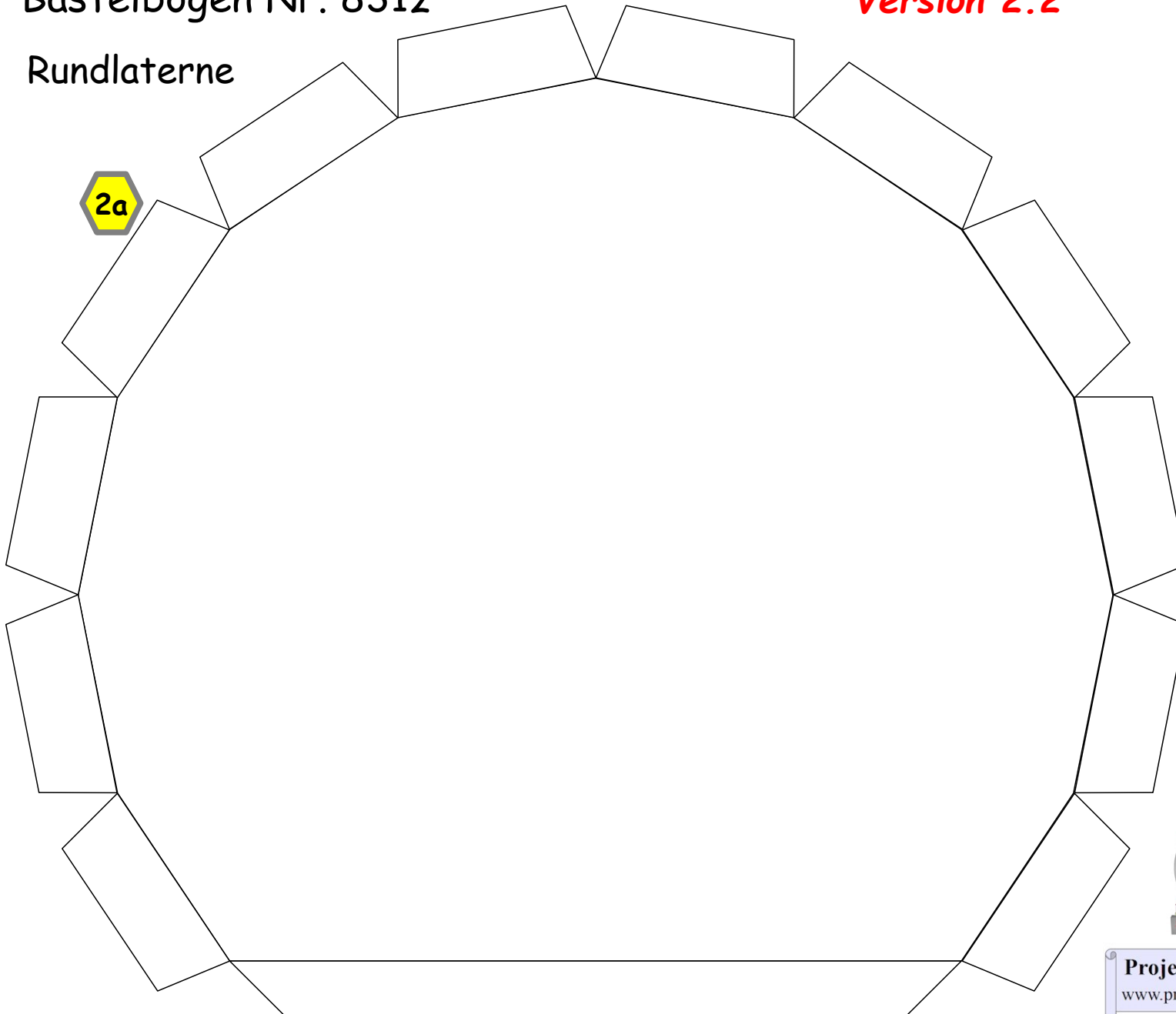
Diese Fläche auf
Pappe und
reflektierenden
Material kleben.



Projekt Bastelbogen
www.projekt-bastelbogen.de



Rundlaterne



Projekt Bastelbogen
www.projekt-bastelbogen.de

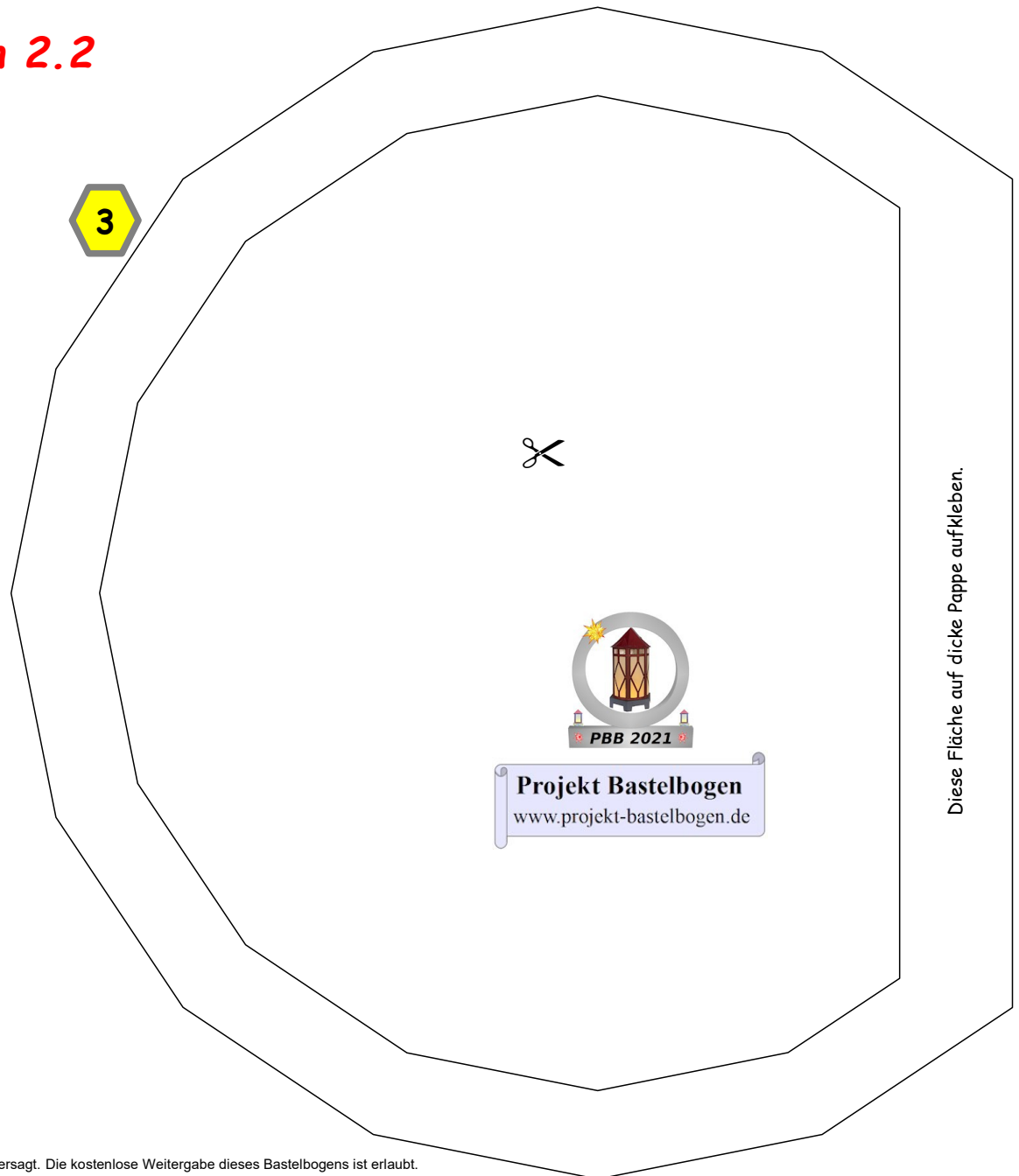
Rundlaterne

Version 2.2

Schablonen für die Scheiben der Laterne

Verwenden Sie bitte für die Scheiben
durchsichtiges Kunststoffmaterial
oder Transparentpapier.

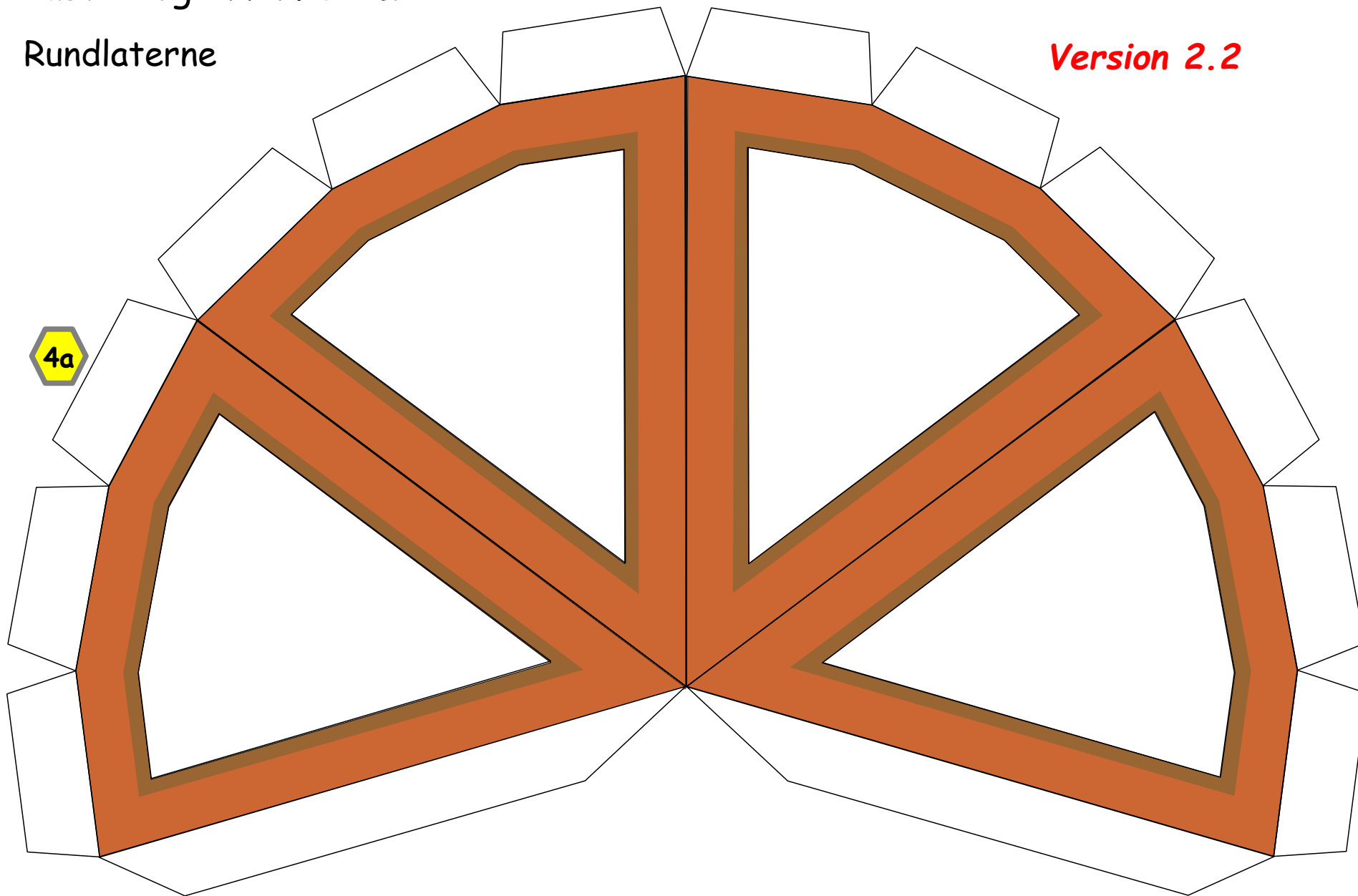
seitliche Scheiben
(4x)



Diese Fläche auf dicke Pappe aufkleben.

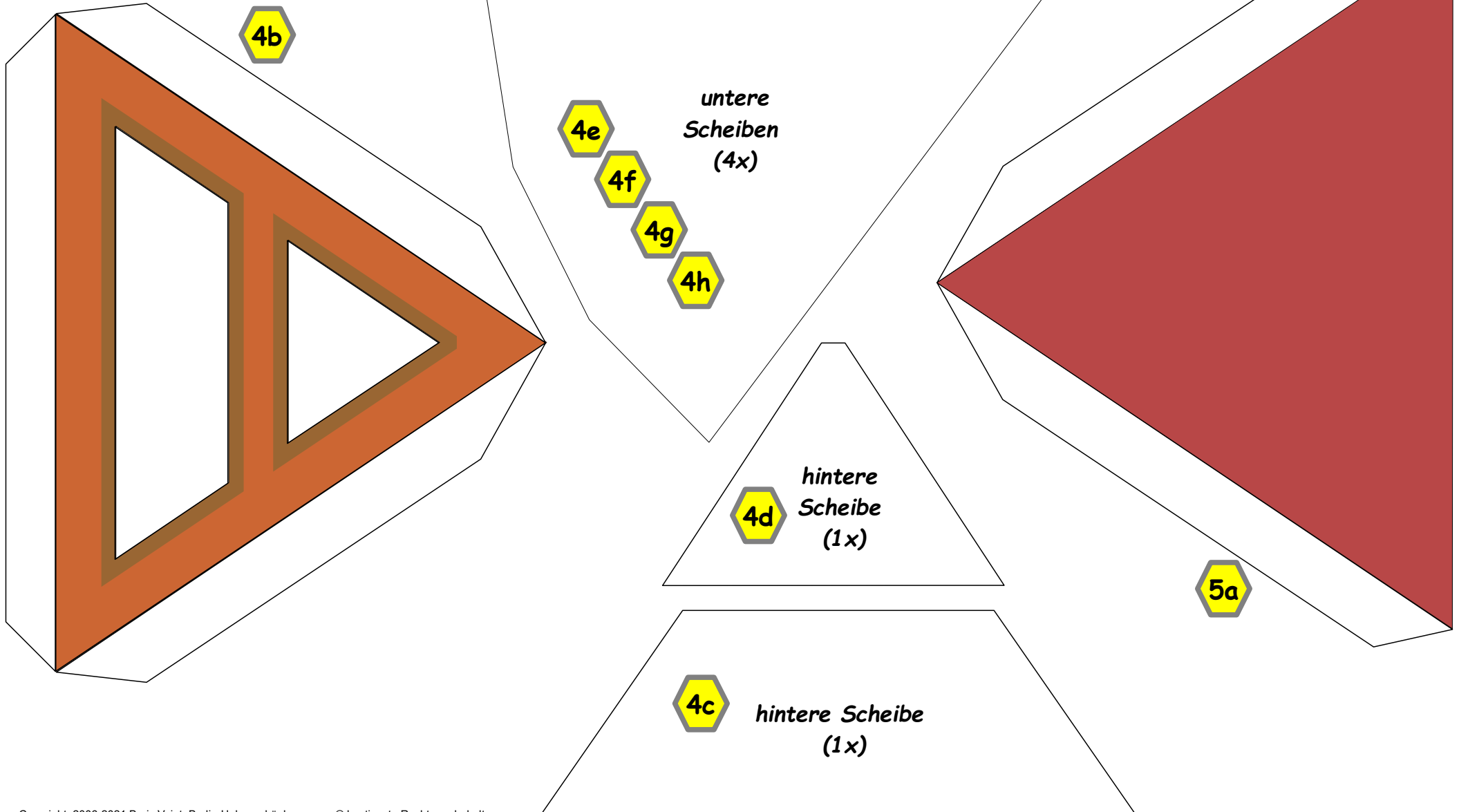
Rundlaterne

Version 2.2



Rundlaterne

Schablonen für die Scheiben der Laterne



Rundlaterne

