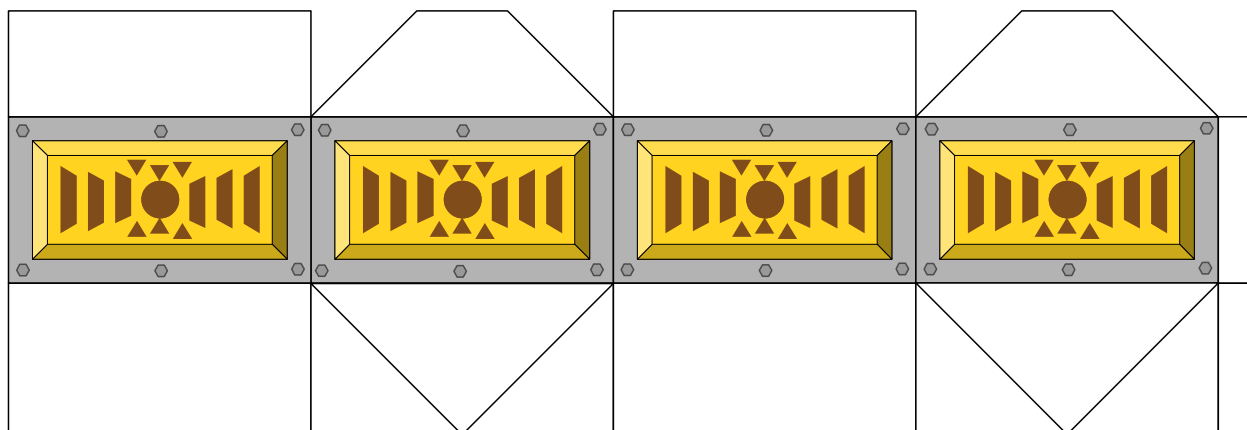
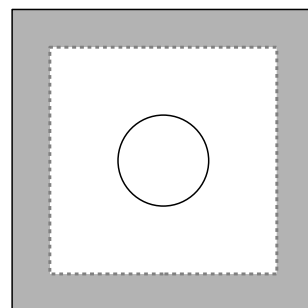
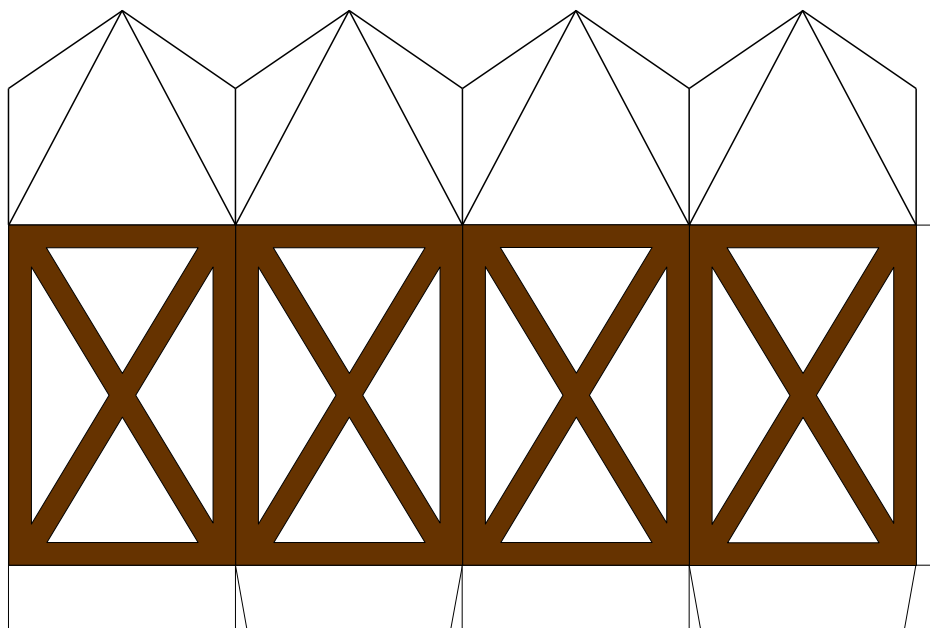
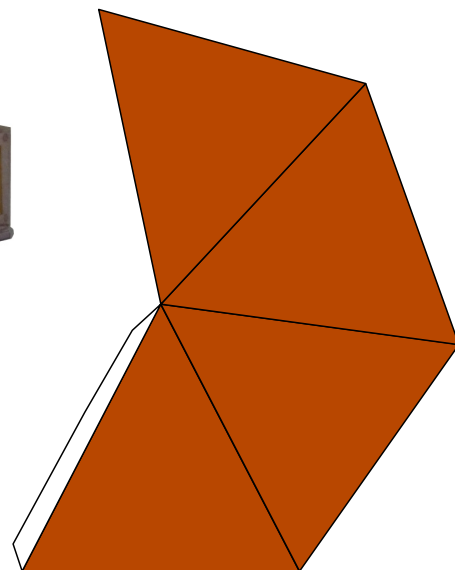


Bastelbogen Nr. 831t

Laterne (Hängelaterne)

Länge x Breite : 4,6 cm x 4 cm
Höhe : 9,7 cm

Schwierigkeit: S3, mittel



Dieses Teil
bitte auf ein
Stück dicke
Pappe aufkleben.

Bastelbogen Nr. 831t Bilder zum Bastelbogen



Schieber

Das LED-Teelicht wird von unten in die Laterne eingesetzt. Im oberen Bild ist zu sehen, dass der Schieber im Fuß der Laterne steckt.

Dieser Schieber wird herausgeschoben und der Fuß der Laterne kann aufgeklappt werden.

