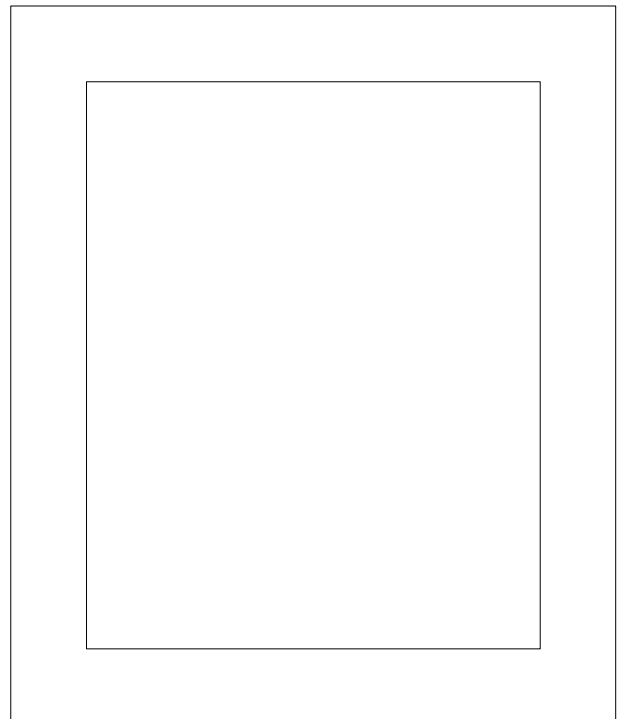
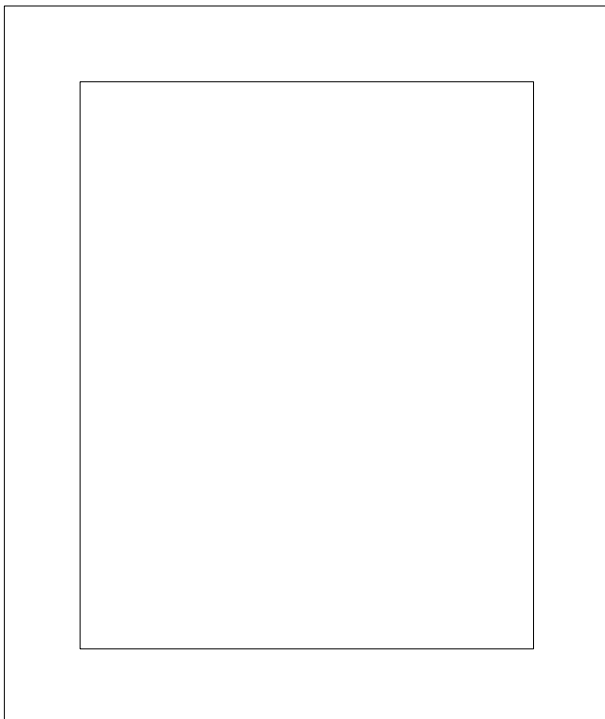
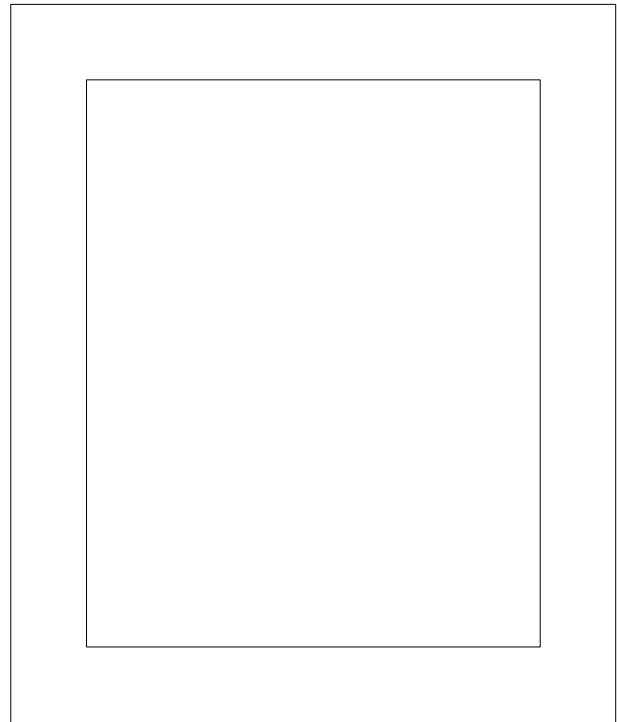
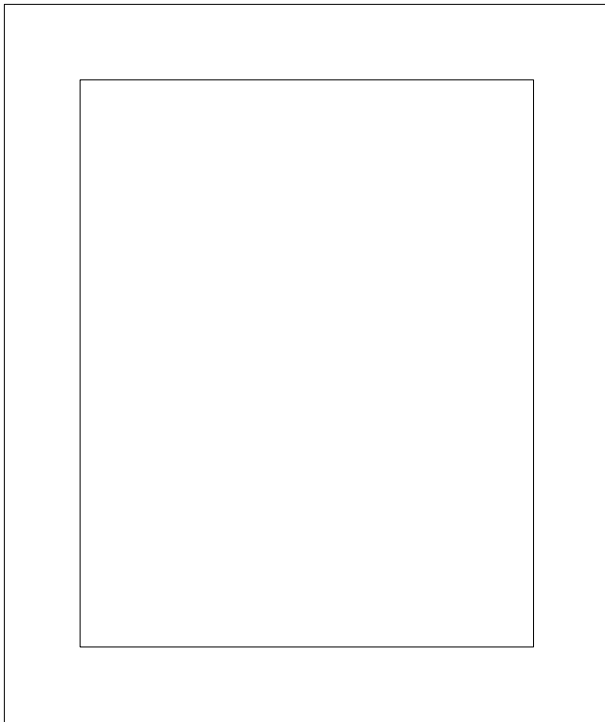
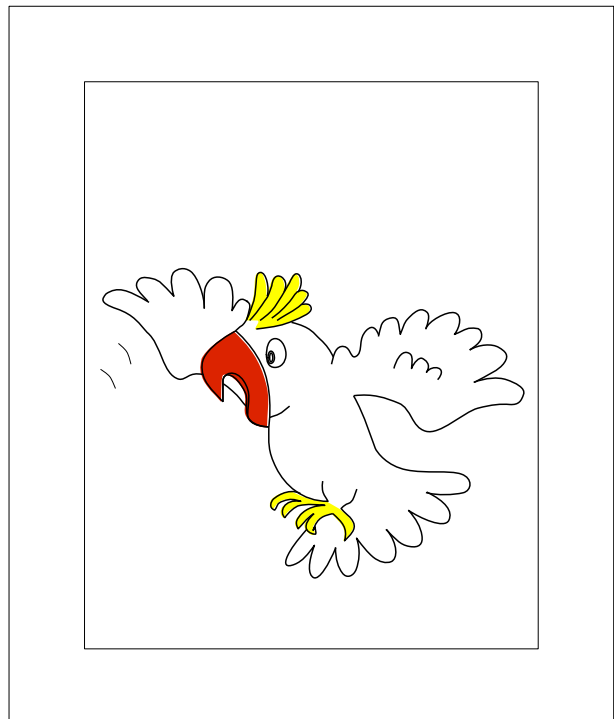
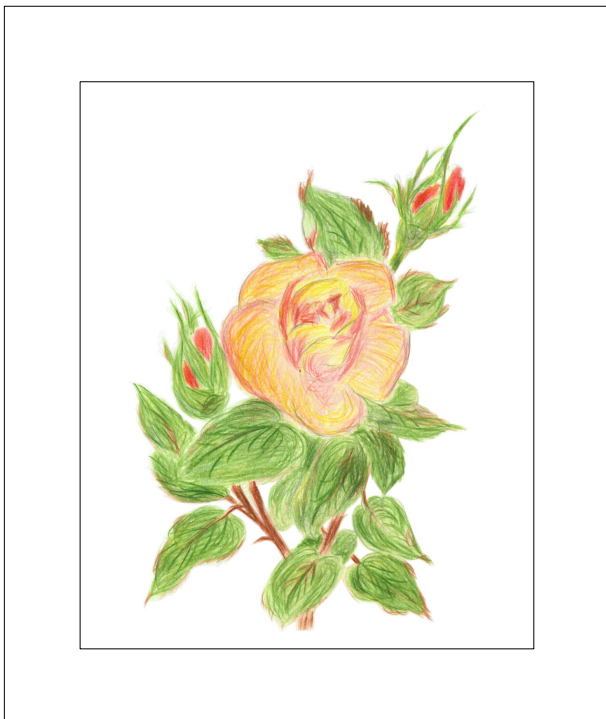
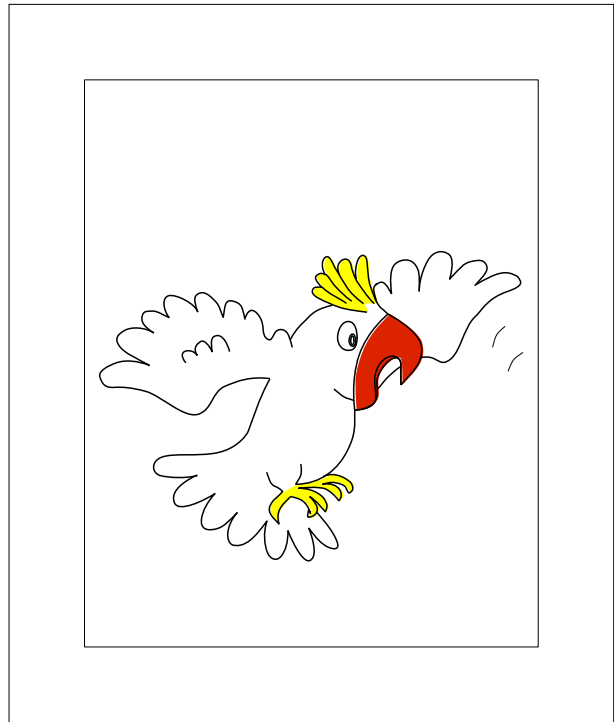
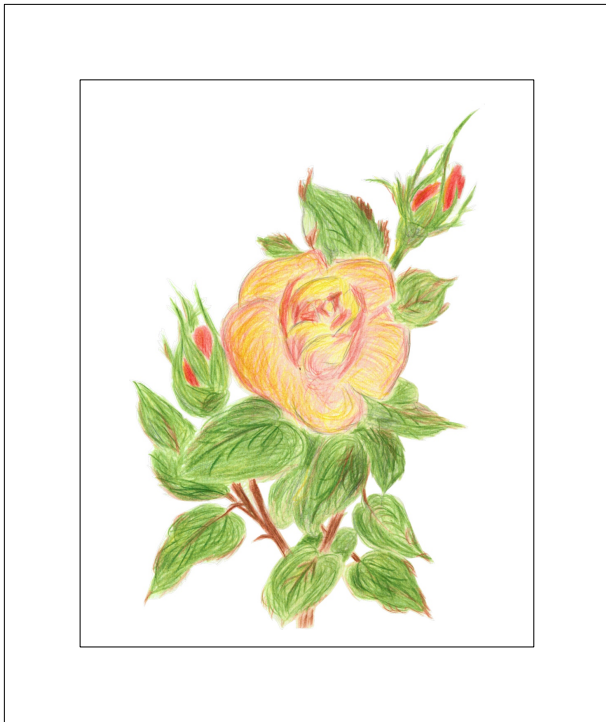




zusätzliche Teile - Scheiben für Tütenfenster



zusätzliche Teile - Scheiben für Tütenfenster



Bastelbogen Nr. 827x

Version 2.0

zusätzliche Teile - Bilder zur Tüte mit Sichtfenster



In dieser Tüte sind zwei Sichtfenster vorhanden.
Als Scheiben wurden 8 cm x 9,5 cm aus Transparentpapier
mit Bildmotiv verwendet.
Die Verstärkungsfläche wurde hinter der Scheibe geklebt.



Die Tüte wurde mit zwei LED-Teelichter beleuchtet.



Projekt Bastelbogen
www.projekt-bastelbogen.de