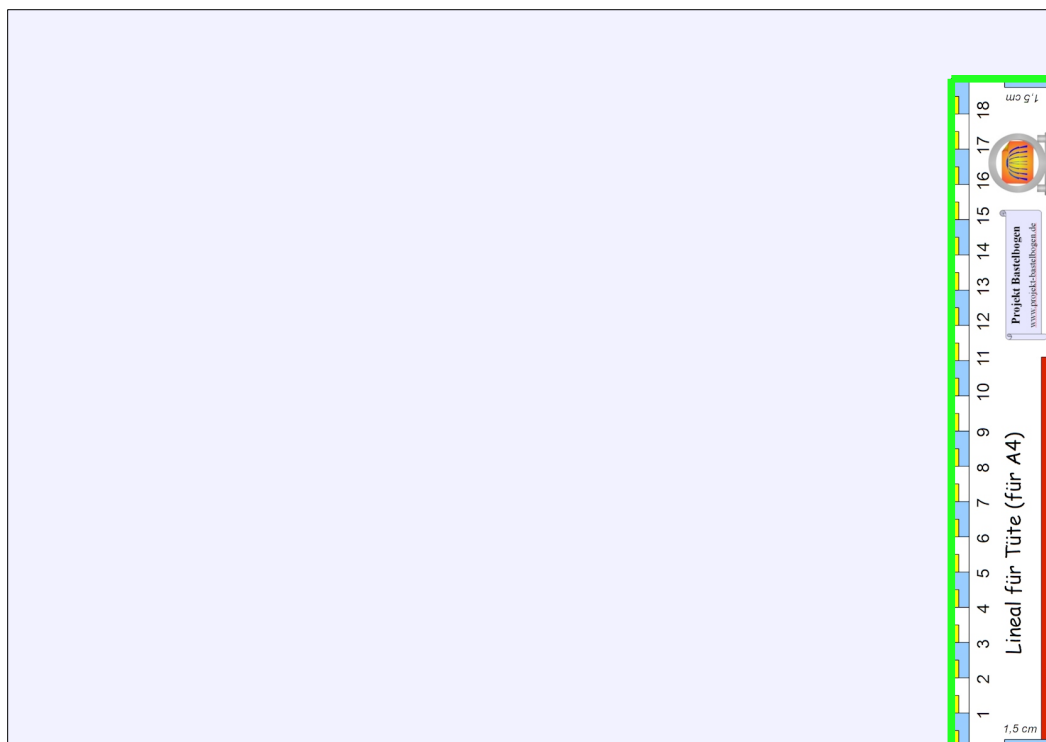


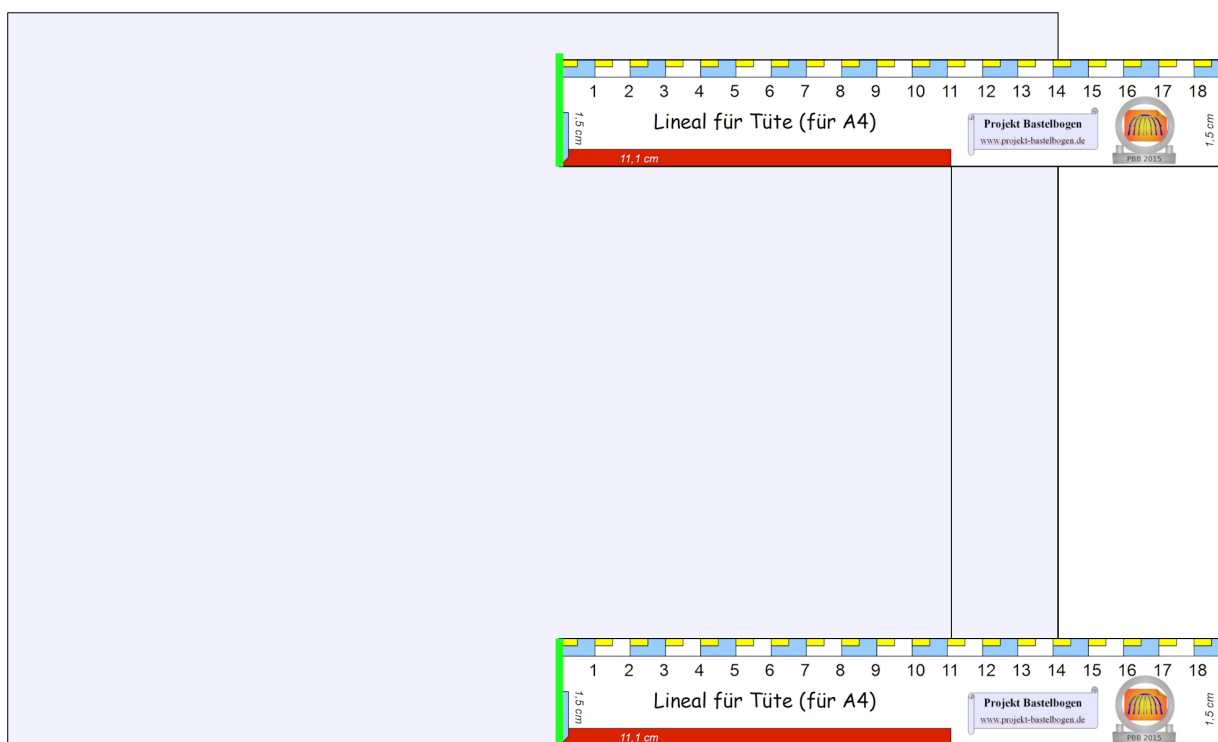
# Bastelanleitung für kleine Tüte (Nr. 827x - Lineal für kleine Tüte)



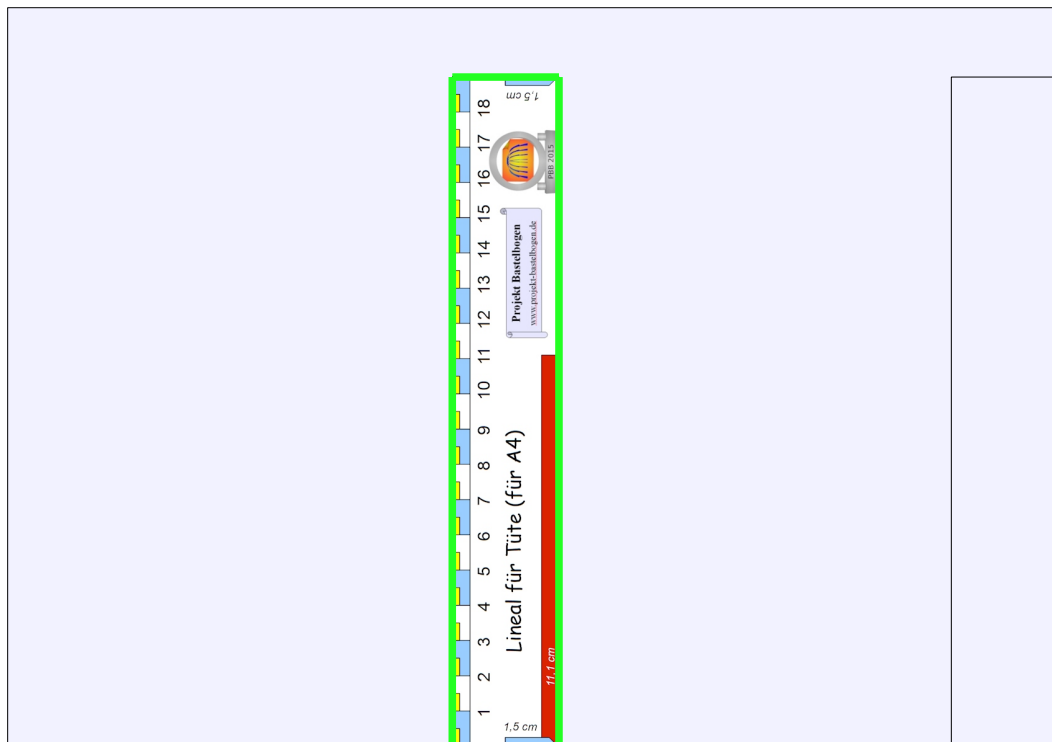
## 1.) Markieren der Seitenfläche rechts



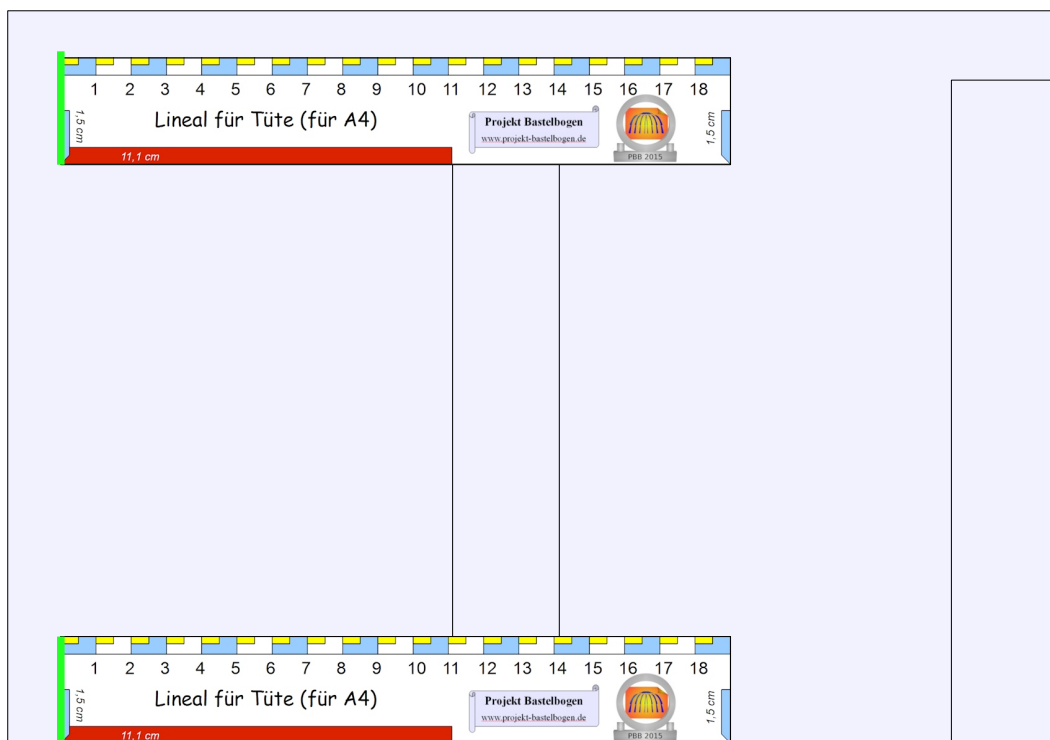
## 2.) Anzeichen der Markierungen für die Vorderfläche rechts



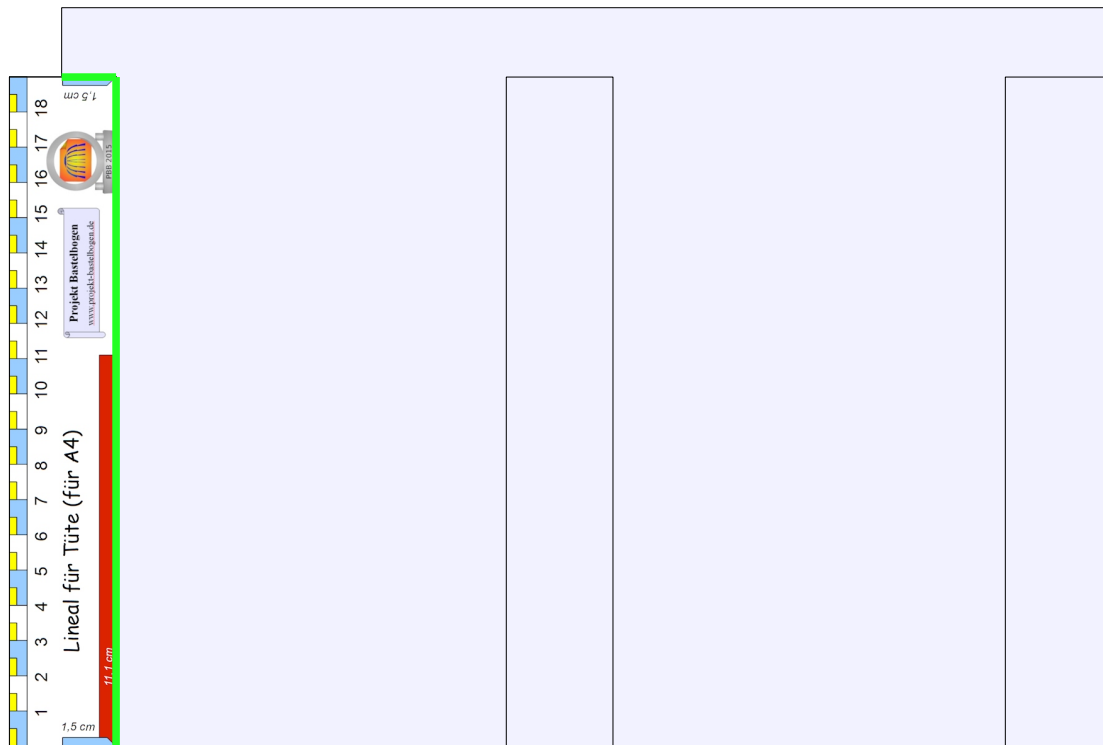
## 3.) Markieren der Seitenfläche in der Blattmitte



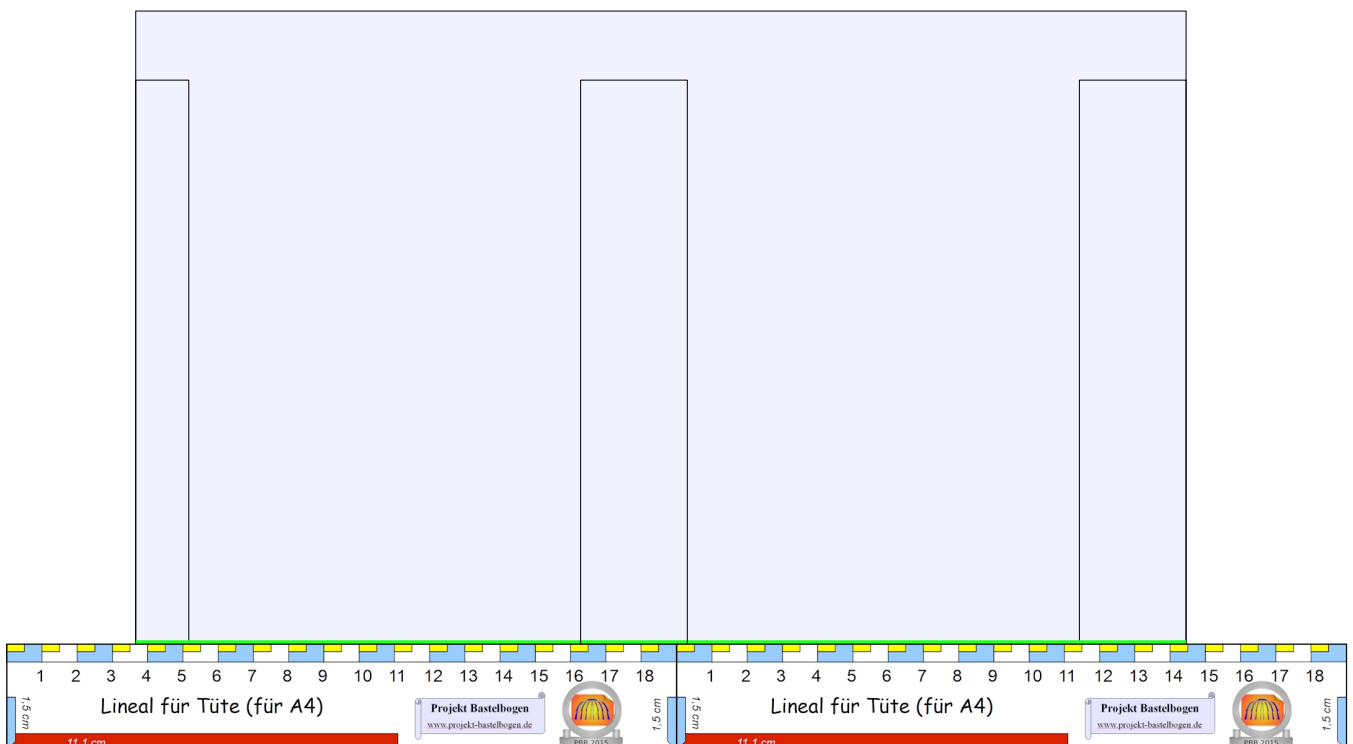
## 4.) Anzeichen der Markierungen für die Vorderfläche links



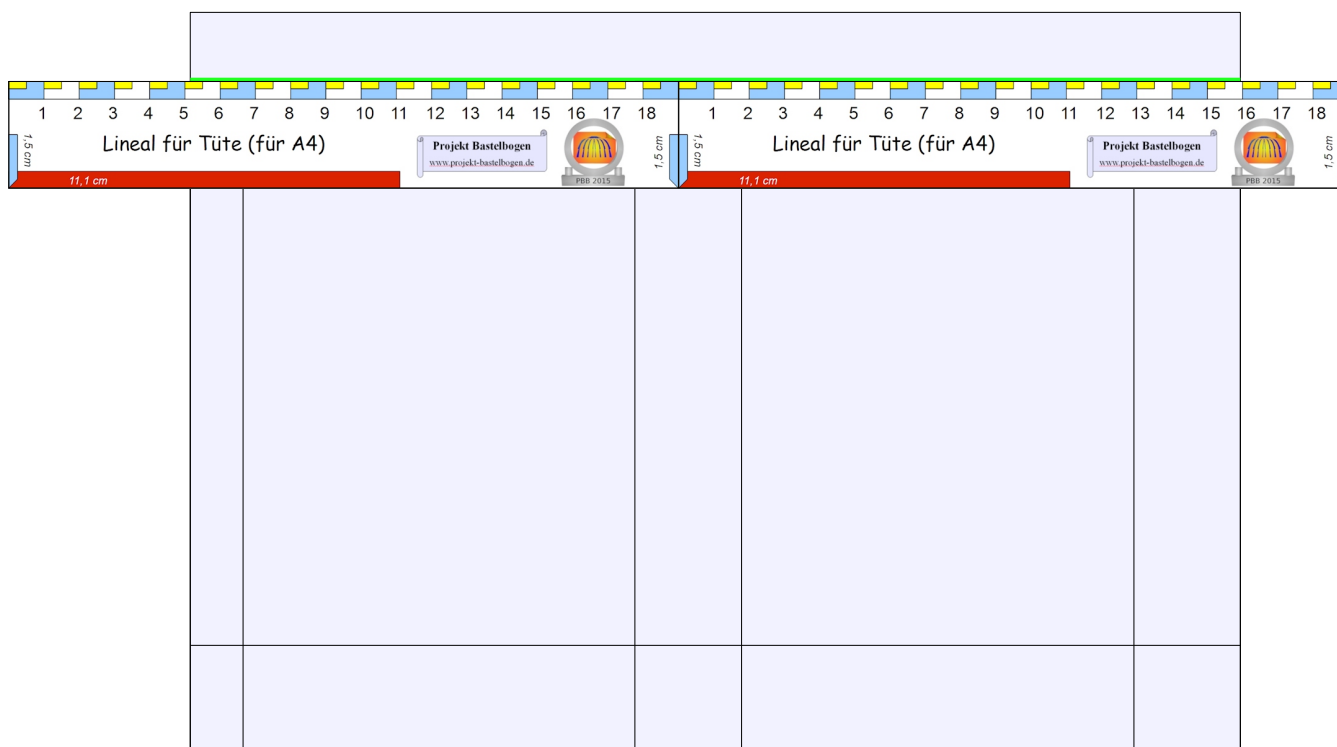
## 5.) Markieren der Seitenfläche links



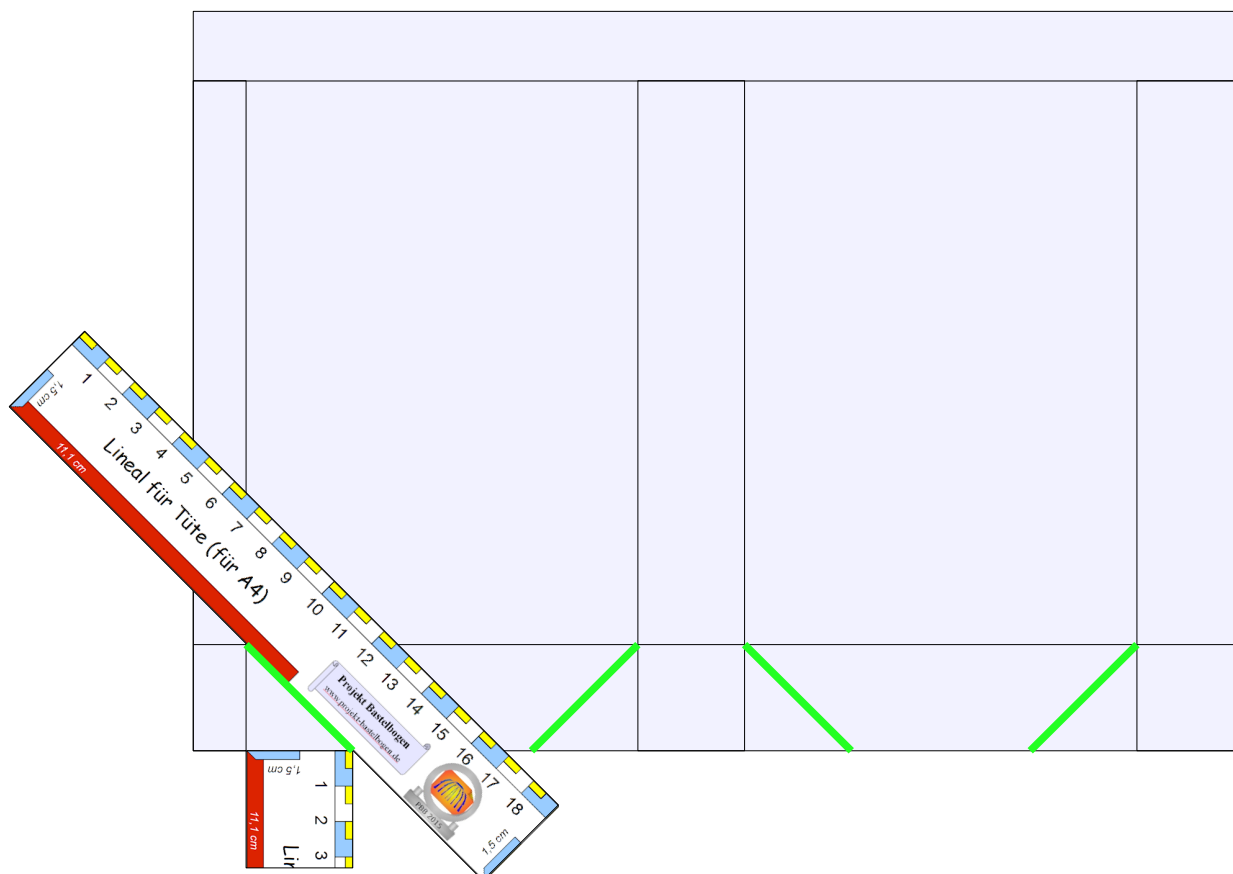
## 6.) Anzeichnen des Bodens



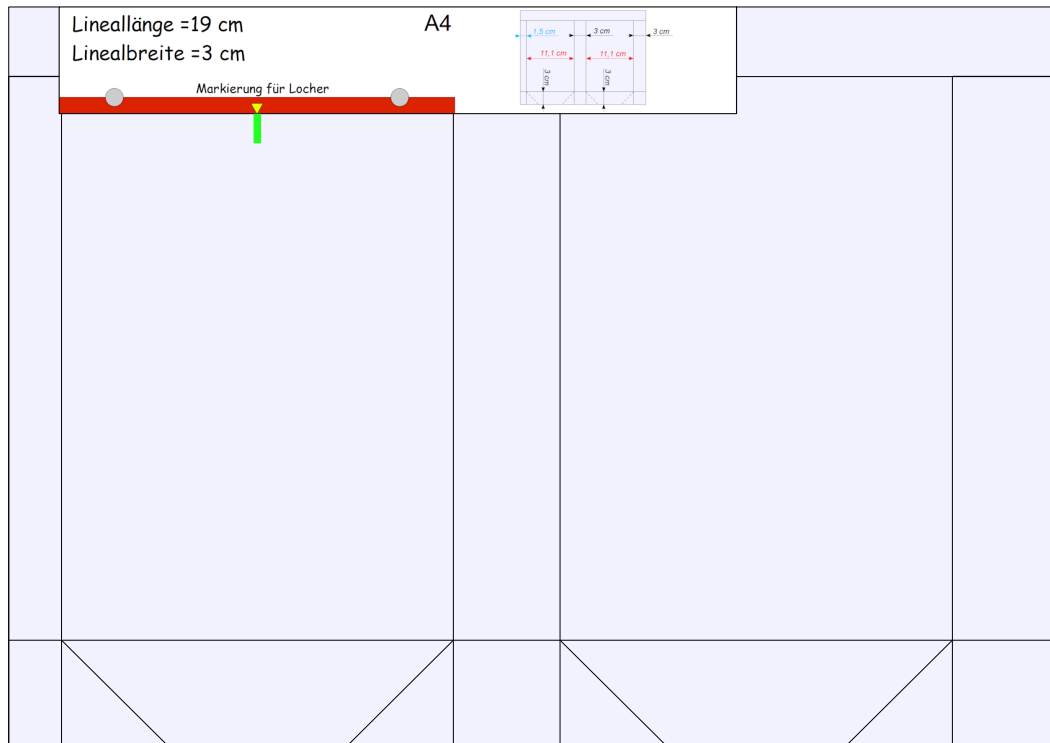
## 7.) Anzeichnen der oberen Kante



## 8.) Anzeichnen des schrägen Knickkanten im Boden



## 9.) kleine Markierung für den Locher



## 10.) Beschneiden der oberen Kante (zum leichteren Knicken und Verkleben)

