

# Bastelbogen Nr. 931g

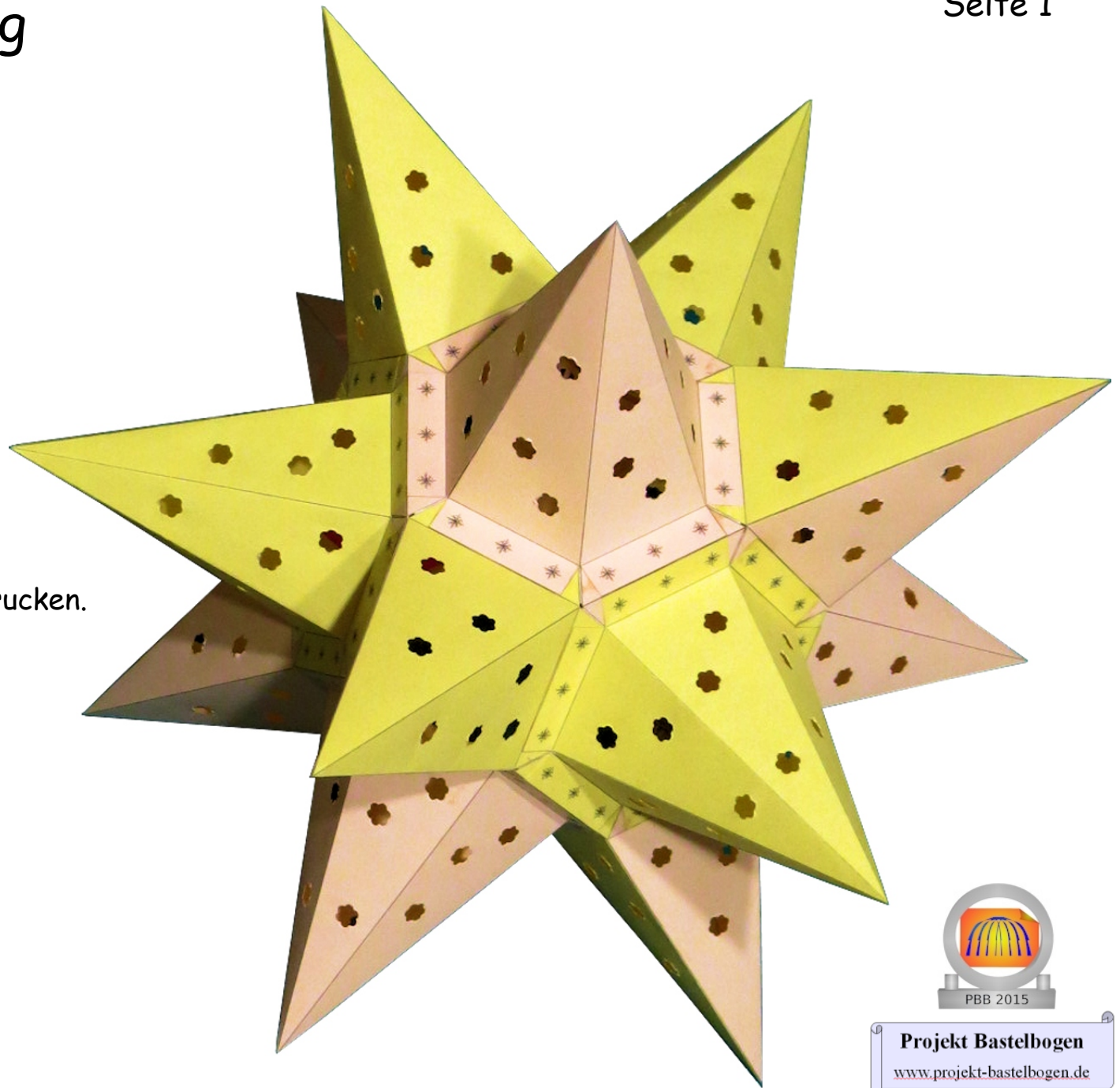
## 14-Spitz Stern

Durchmesser : 29 cm  
Anzahl der Teile : 41  
Seiten : 7 + 1

Schwierigkeit: S5, schwer

Bitte die Teile auf Kopierpapier ausdrucken.

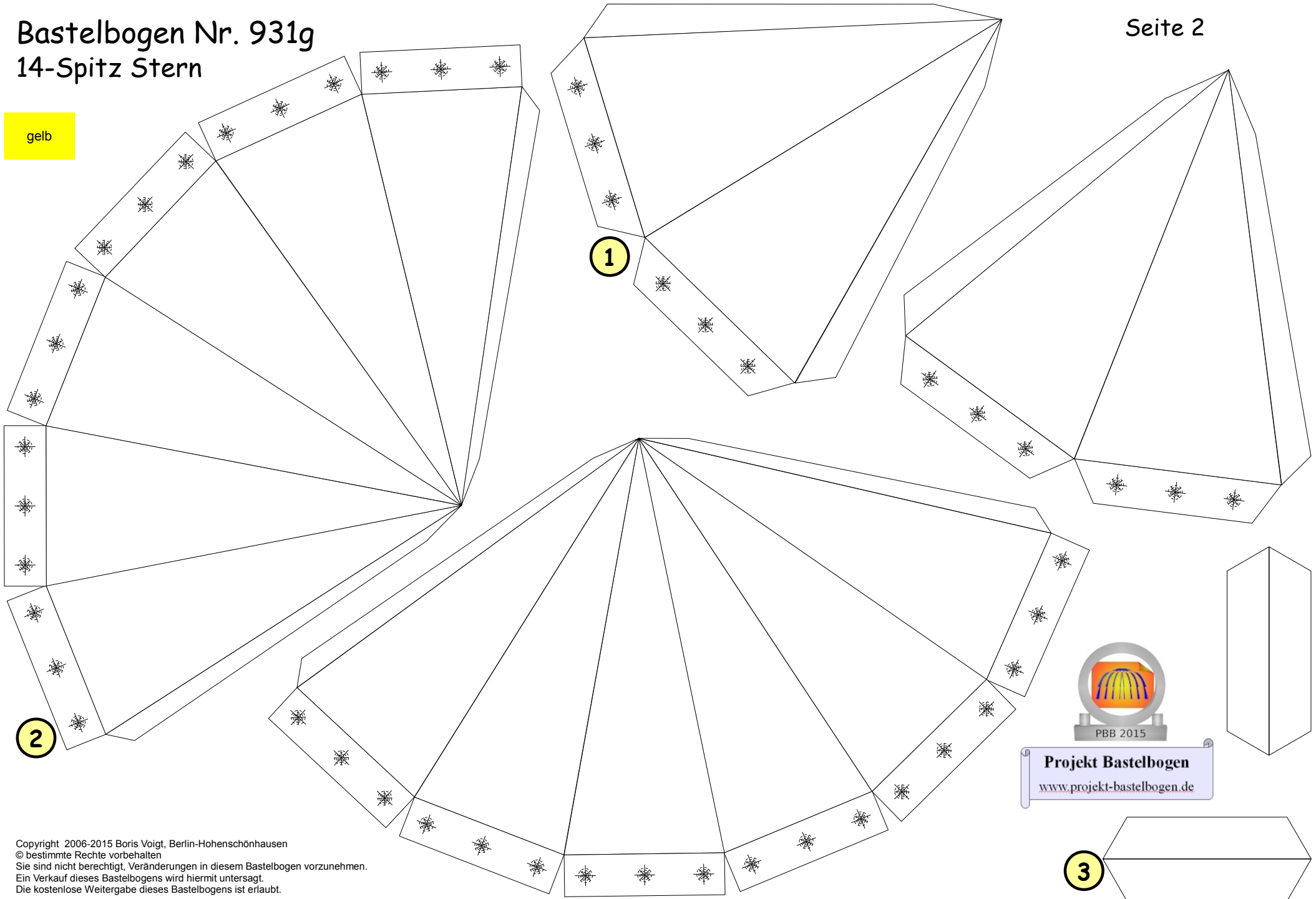
Für die innere Verstärkung  
des Sternes werden  
 $1 \frac{1}{4}$  Blatt Pappe benötigt.



# Bastelbogen Nr. 931g

## 14-Spitz Stern

gelb

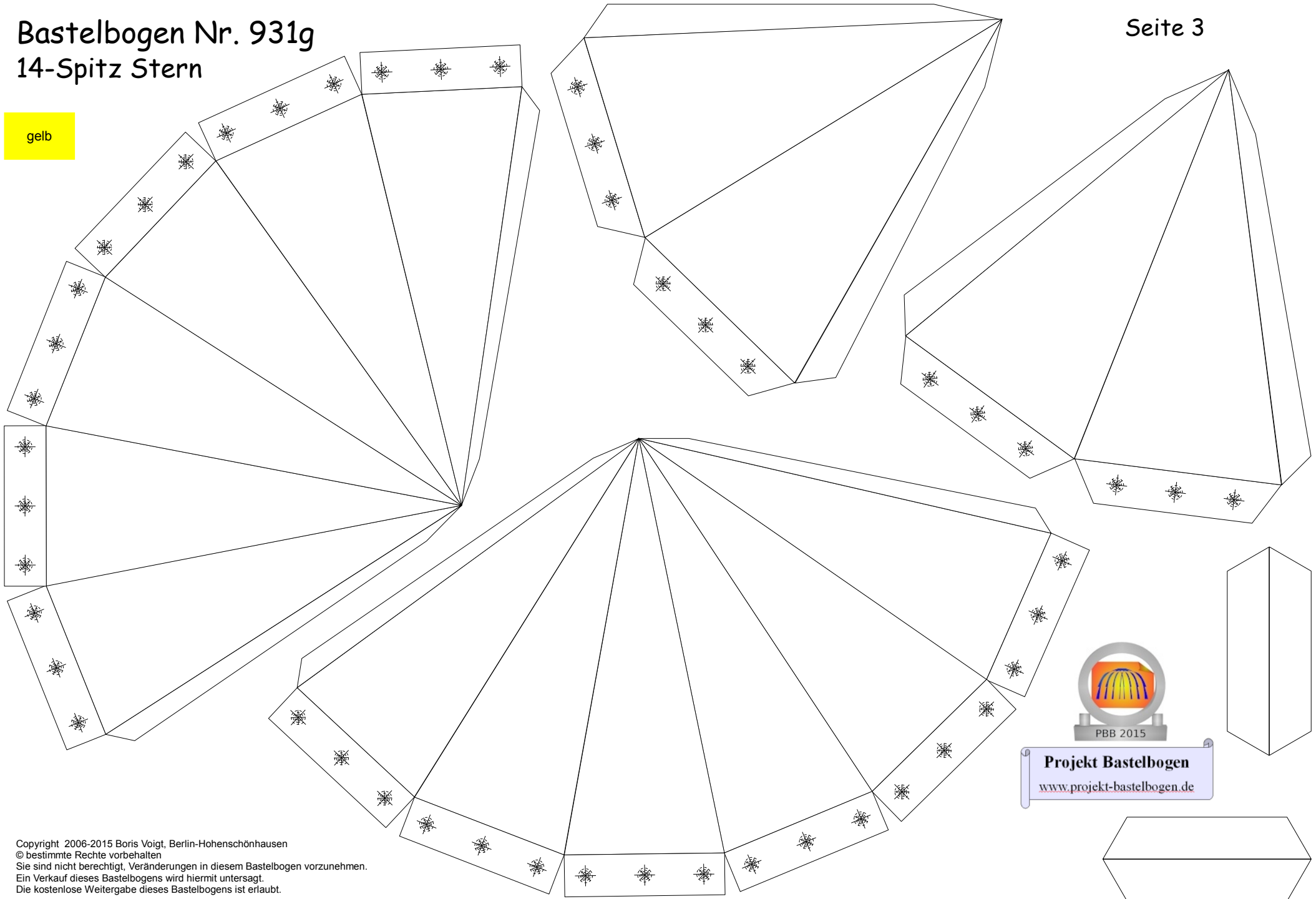


**Projekt Bastelbogen**  
[www.projekt-bastelbogen.de](http://www.projekt-bastelbogen.de)

# Bastelbogen Nr. 931g

## 14-Spitz Stern

gelb

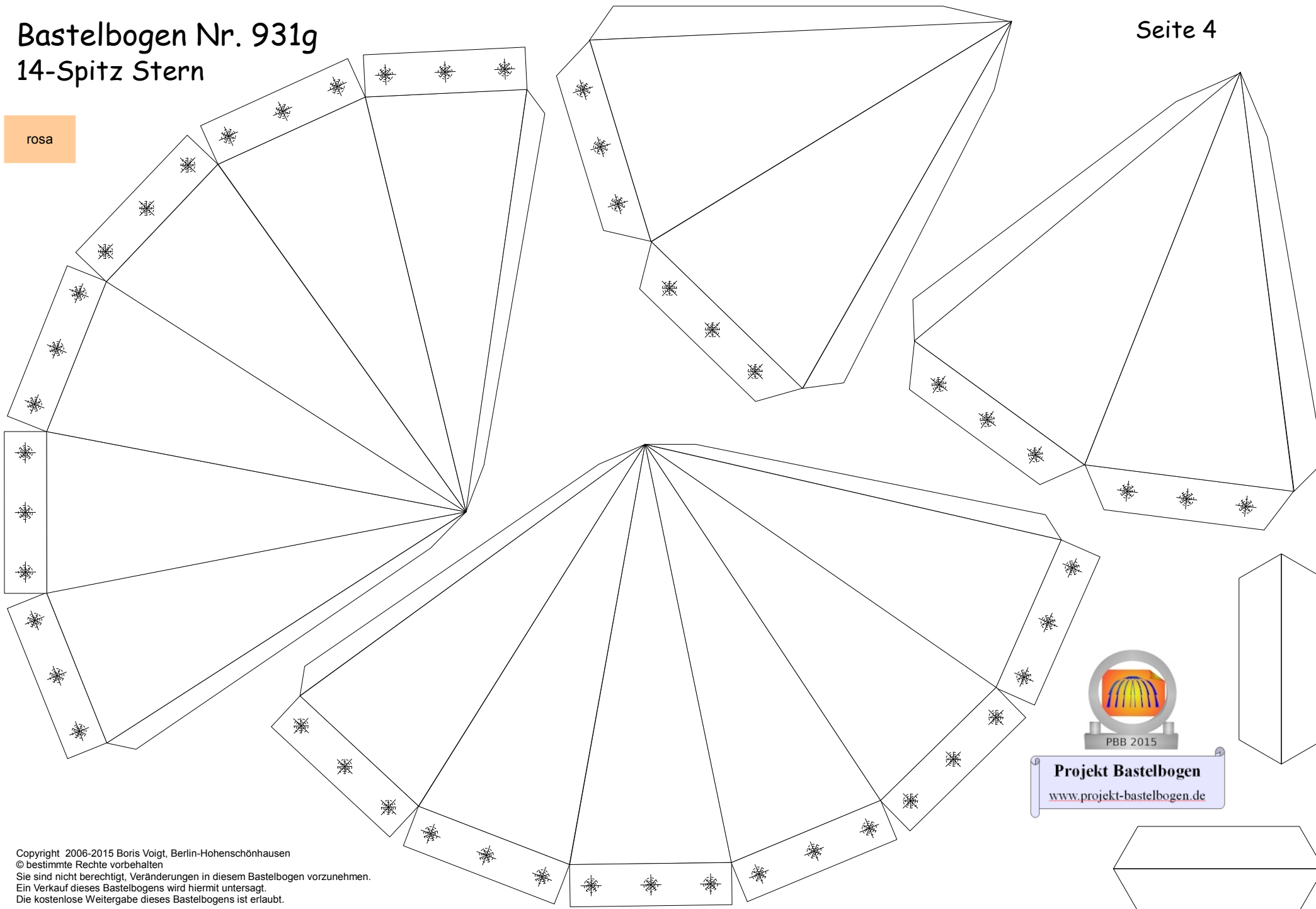


# Bastelbogen Nr. 931g

## 14-Spitz Stern

Seite 4

rosa



Copyright 2006-2015 Boris Voigt, Berlin-Hohenschönhausen  
© bestimmte Rechte vorbehalten  
Sie sind nicht berechtigt, Veränderungen in diesem Bastelbogen vorzunehmen.  
Ein Verkauf dieses Bastelbogens wird hiermit untersagt.  
Die kostenlose Weitergabe dieses Bastelbogens ist erlaubt.



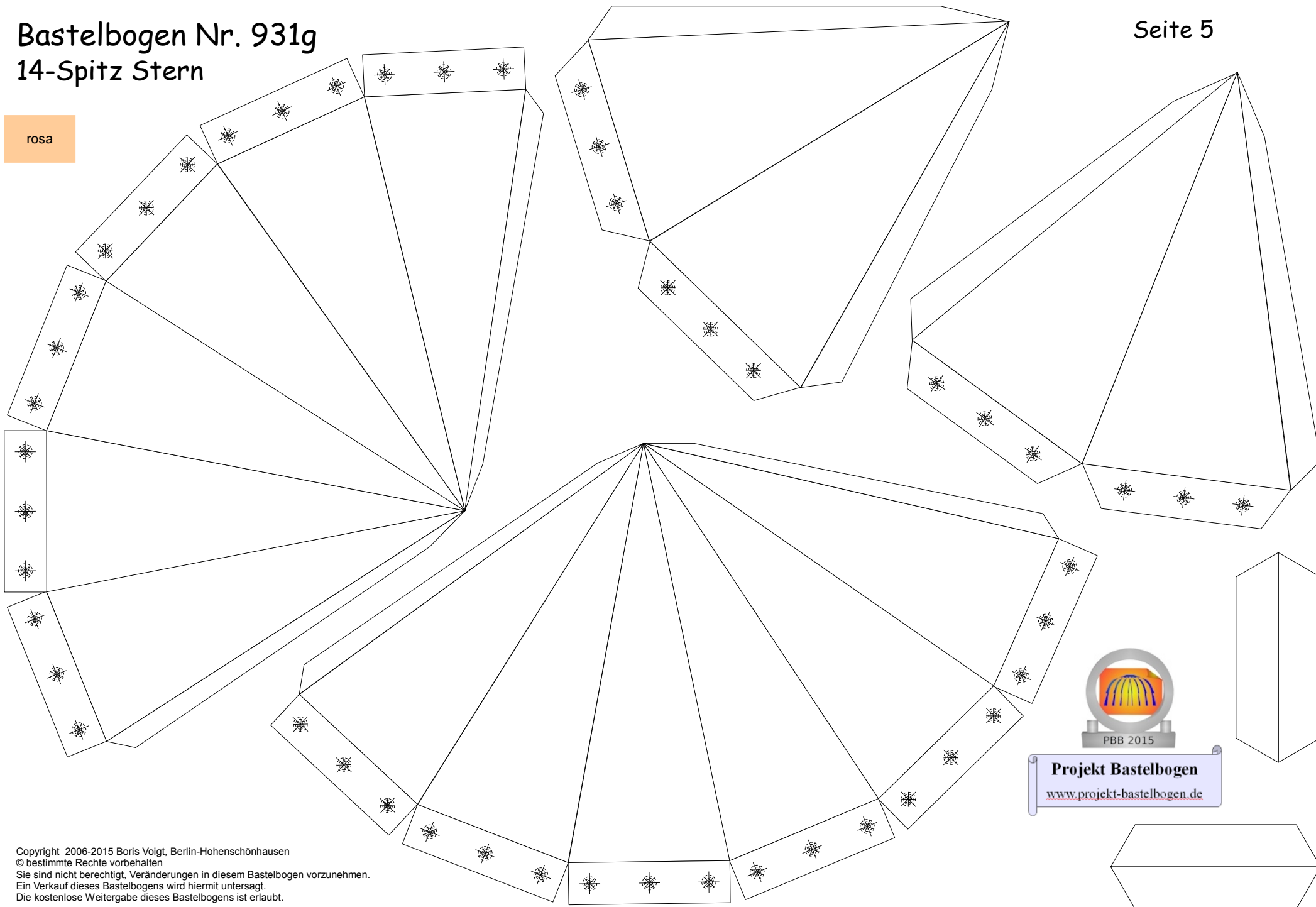
**Projekt Bastelbogen**  
[www.projekt-bastelbogen.de](http://www.projekt-bastelbogen.de)

# Bastelbogen Nr. 931g

## 14-Spitz Stern

Seite 5

rosa



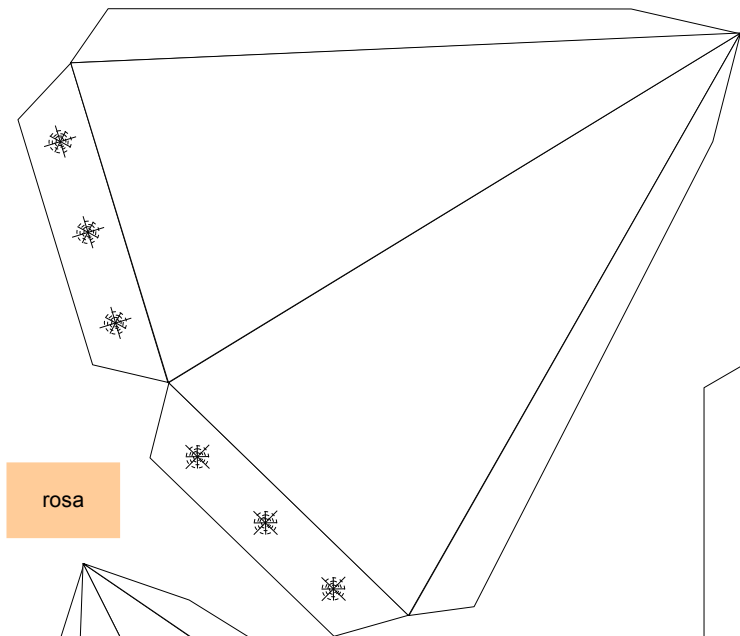
Copyright 2006-2015 Boris Voigt, Berlin-Hohenschönhausen  
© bestimmte Rechte vorbehalten  
Sie sind nicht berechtigt, Veränderungen in diesem Bastelbogen vorzunehmen.  
Ein Verkauf dieses Bastelbogens wird hiermit untersagt.  
Die kostenlose Weitergabe dieses Bastelbogens ist erlaubt.



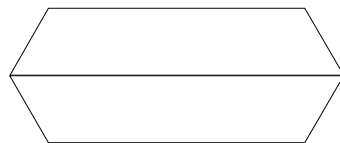
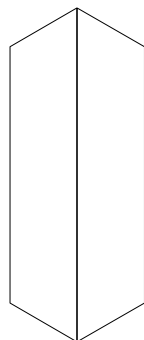
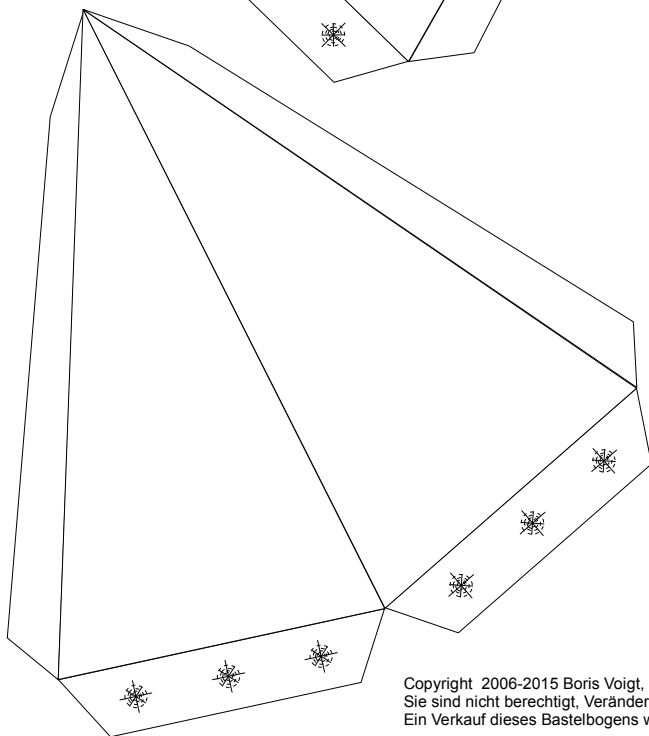
**Projekt Bastelbogen**  
[www.projekt-bastelbogen.de](http://www.projekt-bastelbogen.de)

# Bastelbogen Nr. 931g

## 14-Spitz Stern



rosa



4

Die Teile Nr. 4 bitte auf Pappe aufkleben und ausschneiden.



# Bastelbogen Nr. 931g

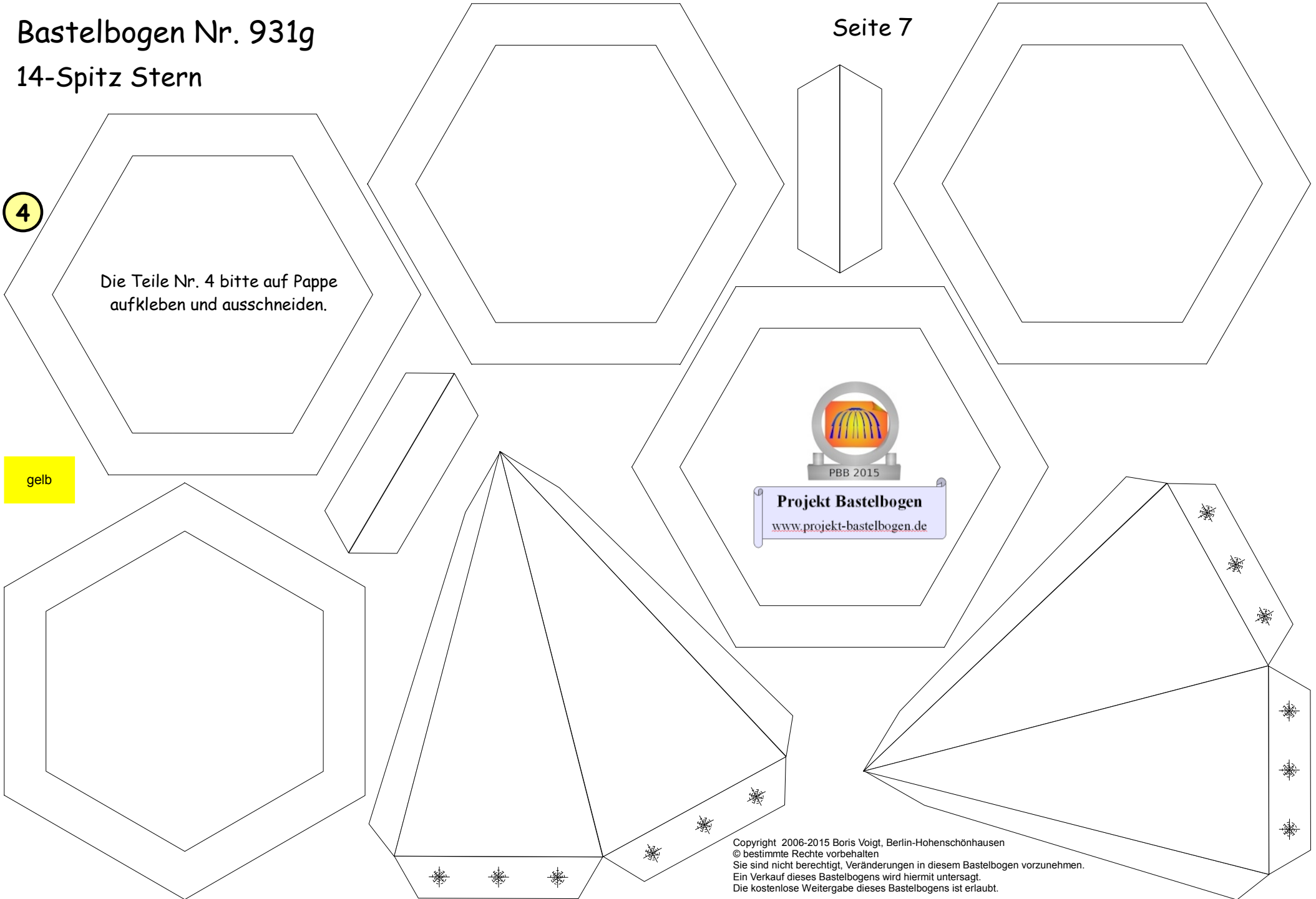
## 14-Spitz Stern

Seite 7

4

Die Teile Nr. 4 bitte auf Pappe  
aufkleben und ausschneiden.

gelb

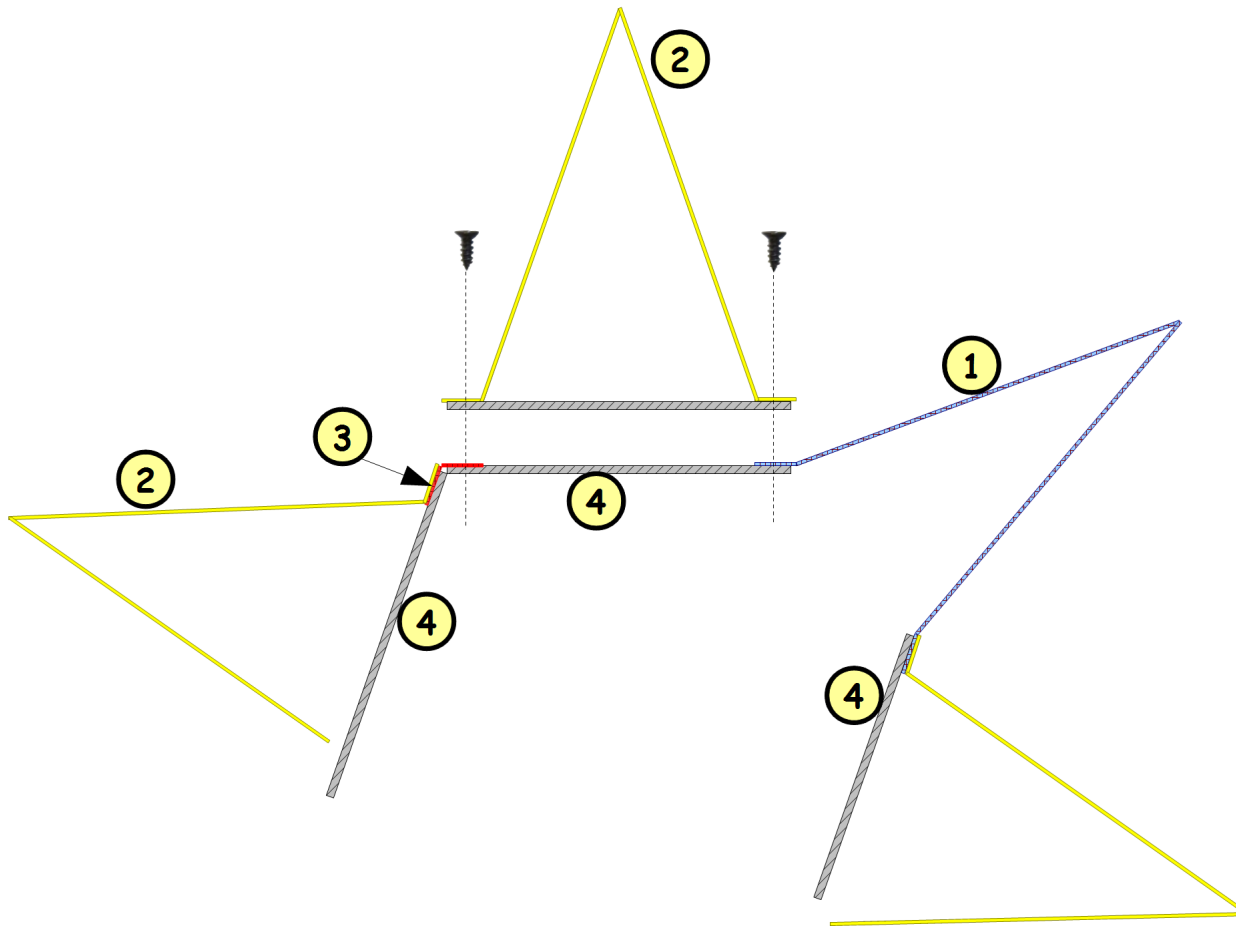




# Bastelbogen Nr. 931g

## 14-Spitz Stern: Hinweise zum Zusammenbau

Für diesen Stern werden acht innere Verstärkungen benötigt zuzüglich eine weitere Verstärkung für die Verschraubung der oberen Spitze.



Das Teil 4 (innere Verstärkung) kann erst auf die Rückseite von Teil 2 aufgeklebt werden, wenn alle benachbarten Teile an das Teil 2 angeklebt wurden.