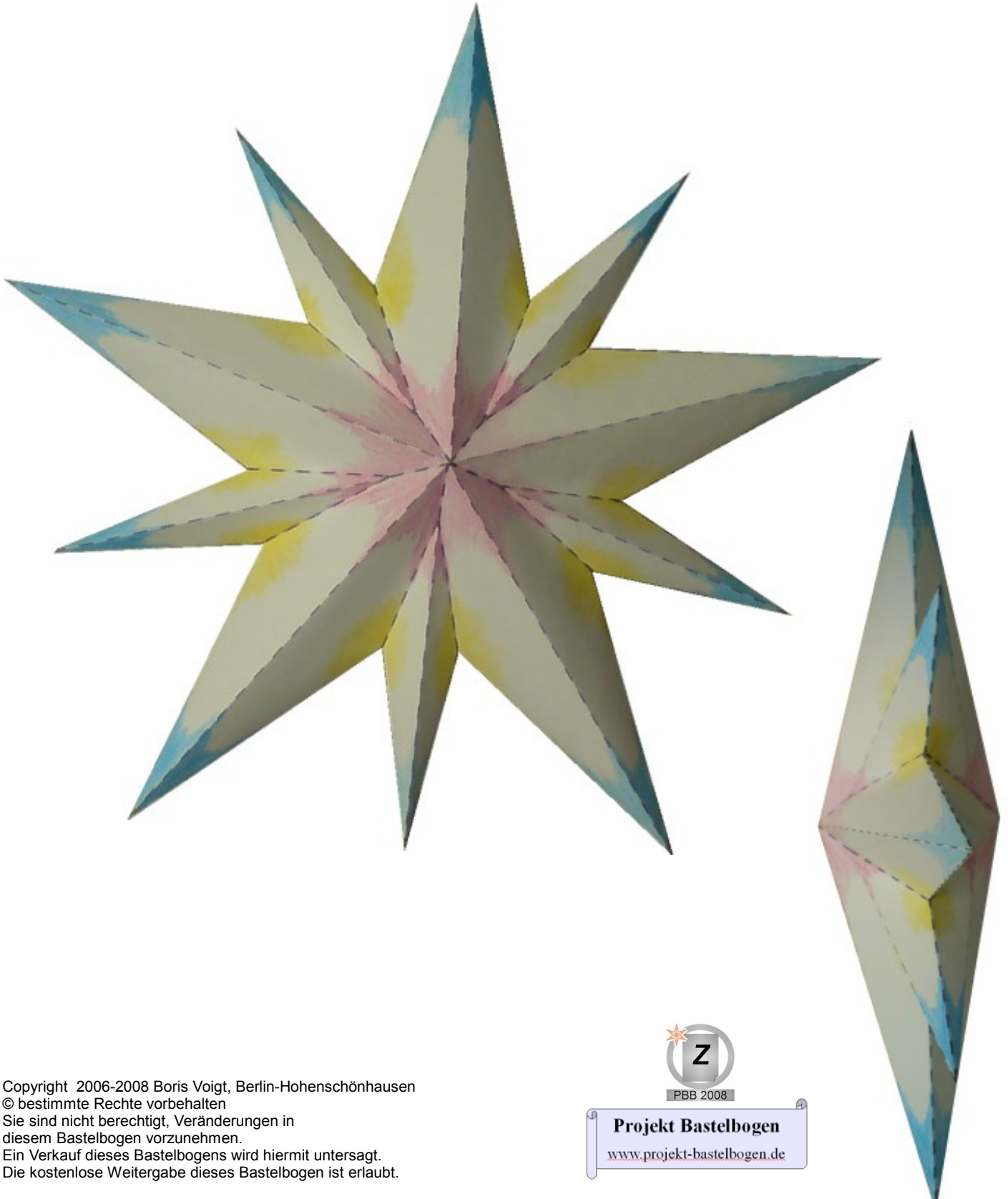


Bastelbogen Nr. 925v

Seite 1

10-Spitz, großer Stern 32,5 cm

Schwierigkeit: S4, mittelschwer



Copyright 2006-2008 Boris Voigt, Berlin-Hohenschönhausen
© bestimmte Rechte vorbehalten
Sie sind nicht berechtigt, Veränderungen in
diesem Bastelbogen vorzunehmen.
Ein Verkauf dieses Bastelbogens wird hiermit untersagt.
Die kostenlose Weitergabe dieses Bastelbogens ist erlaubt.

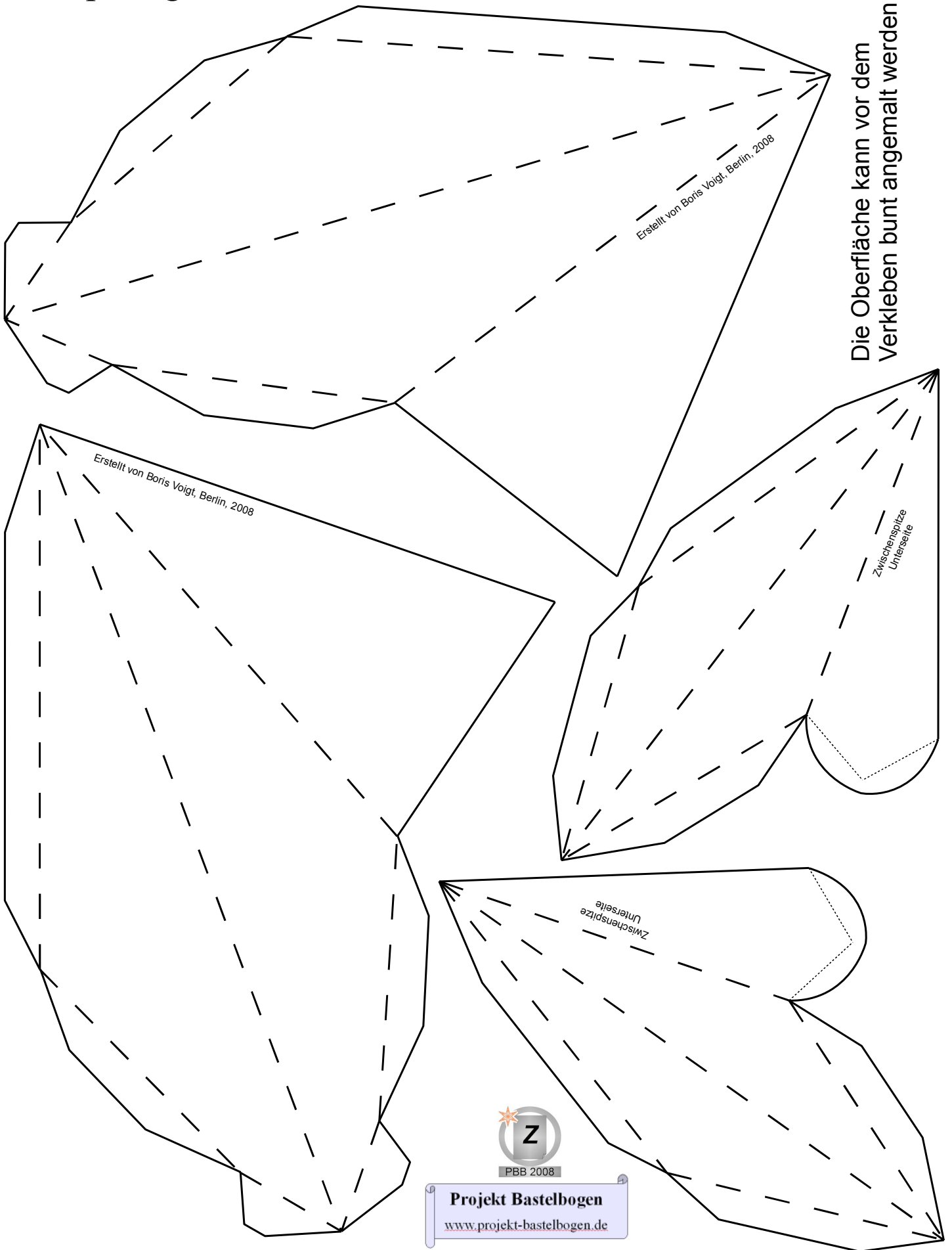


PBB 2008

Projekt Bastelbogen

www.projekt-bastelbogen.de

10-Spitz, großer Stern 32,5 cm



Die Oberfläche kann vor dem Verkleben bunt angemalt werden.

Erstellt von Boris Voigt, Berlin, 2008

Erstellt von Boris Voigt, Berlin, 2008

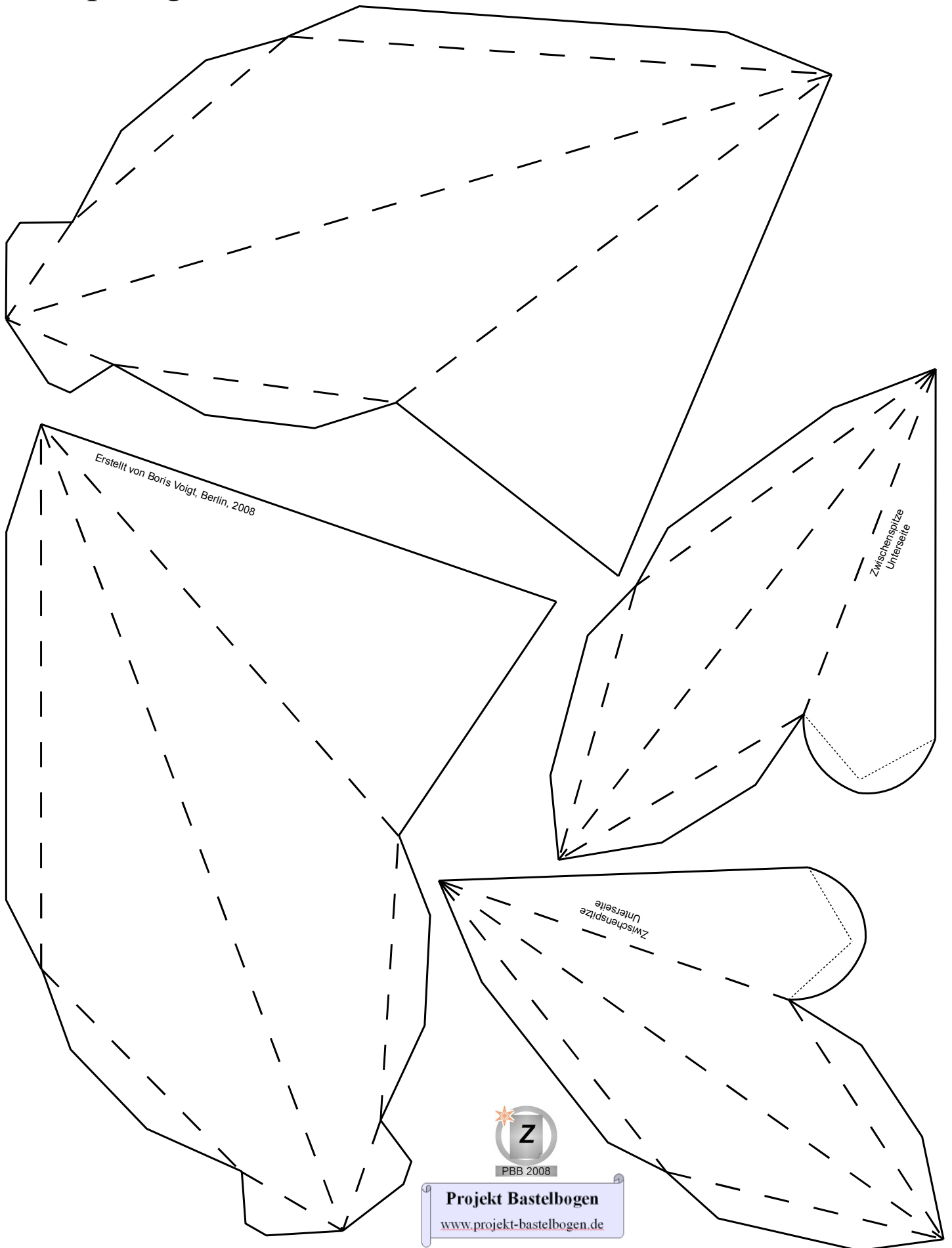
Zwischenspitze
Unterseite

Zwischenspitze
Unterseite

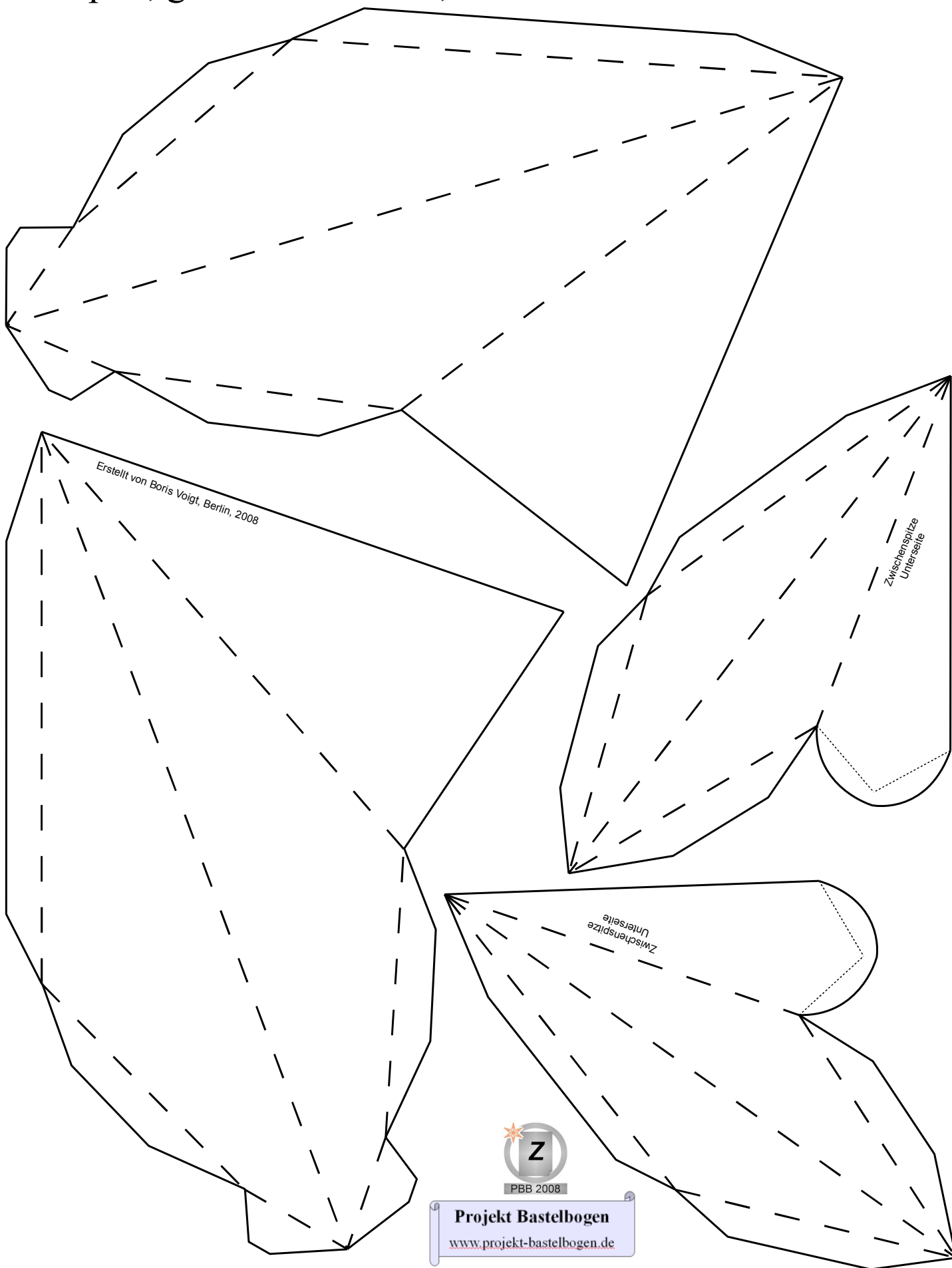


PBB 2008

10-Spitz, großer Stern 32,5 cm



10-Spitz, großer Stern 32,5 cm



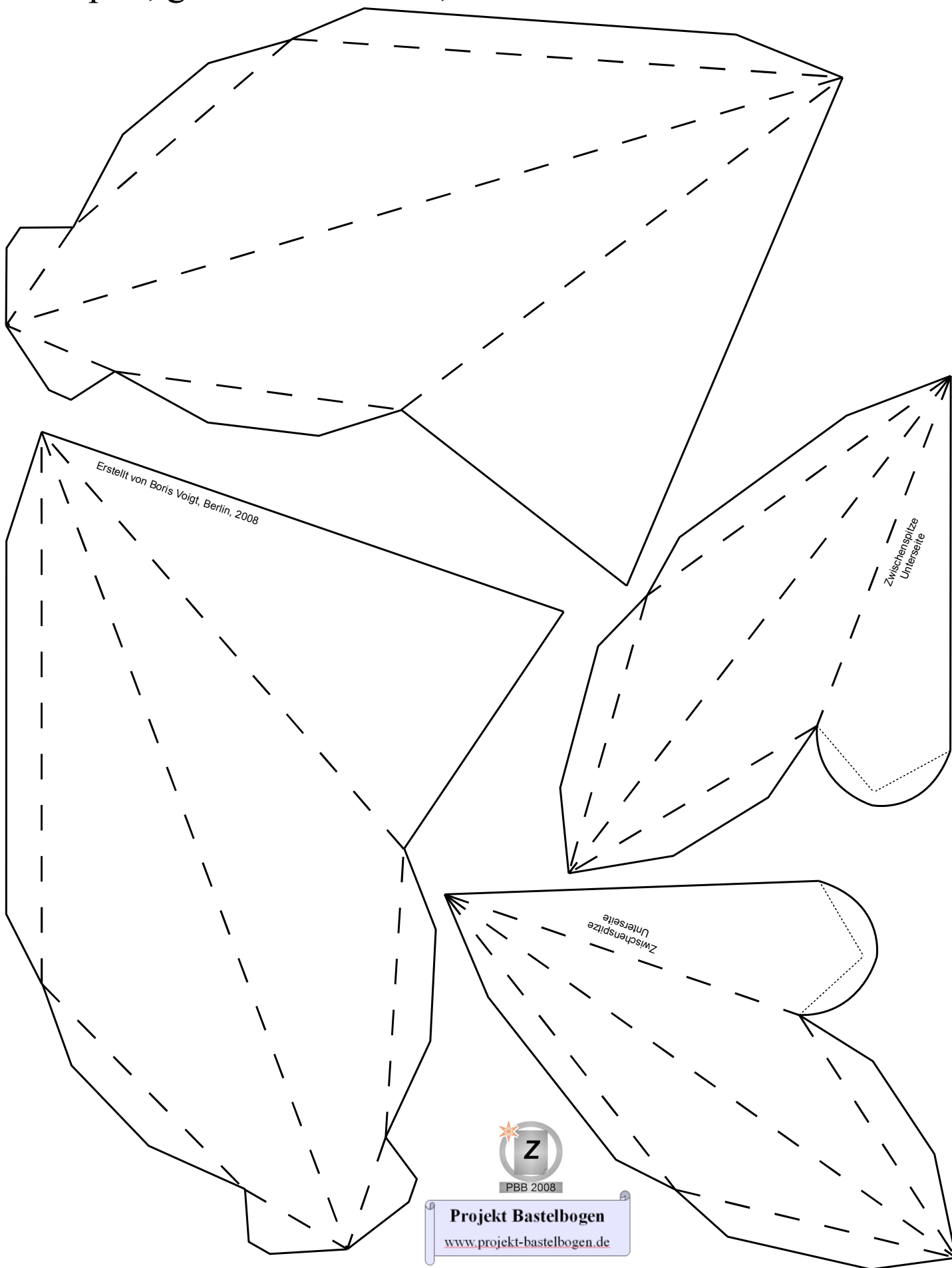
Erstellt von Boris Voigt, Berlin, 2008

Zwischenspitze
Unterseite

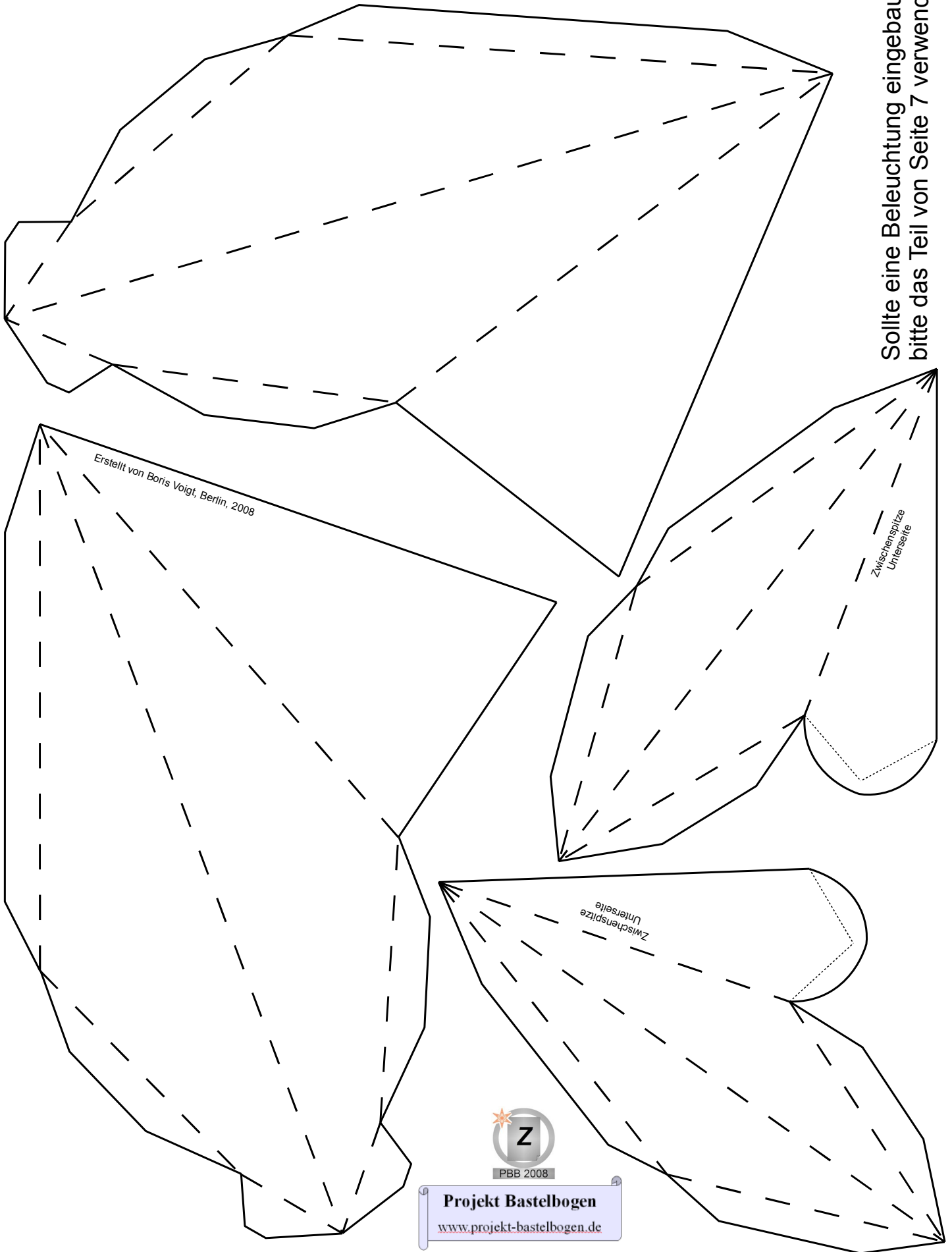
Zwischenspitze
Unterseite



10-Spitz, großer Stern 32,5 cm



10-Spitz, großer Stern 32,5 cm



Sollte eine Beleuchtung eingebaut werden,
bitte das Teil von Seite 7 verwenden.

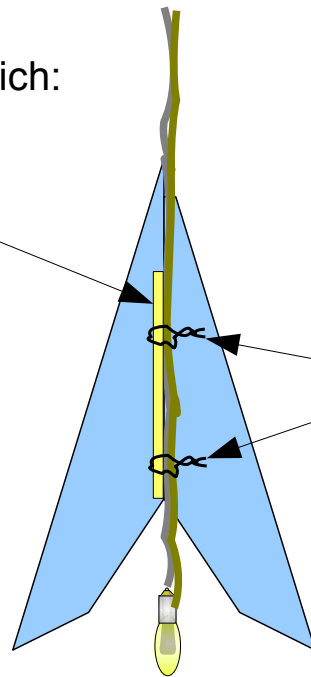


PBB 2008

10-Spitz, großer Stern 32,5 cm

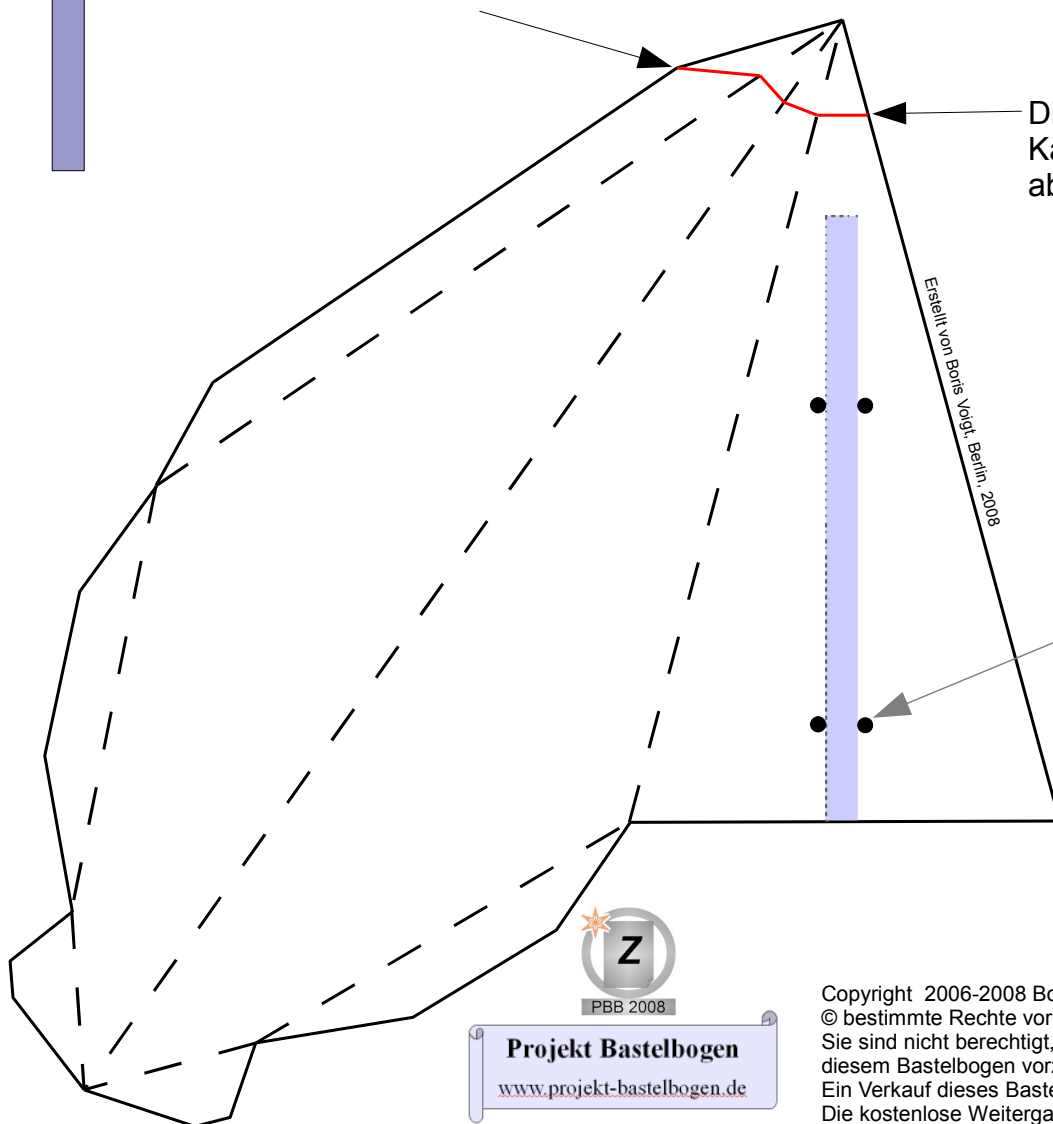
Der Einbau einer Beleuchtung ist möglich:

Verstärkung für die Befestigung der Kabelzuführung, diese Fläche auf ein Stück Pappe aufkleben und an der Rückseite der Spitze aufkleben



Befestigung aus Draht für Kabel

Die Spitze hier für die Kabeldurchführung abtrennen.



hier die Löcher für die Kabelbefestigung einstechen



Projekt Bastelbogen

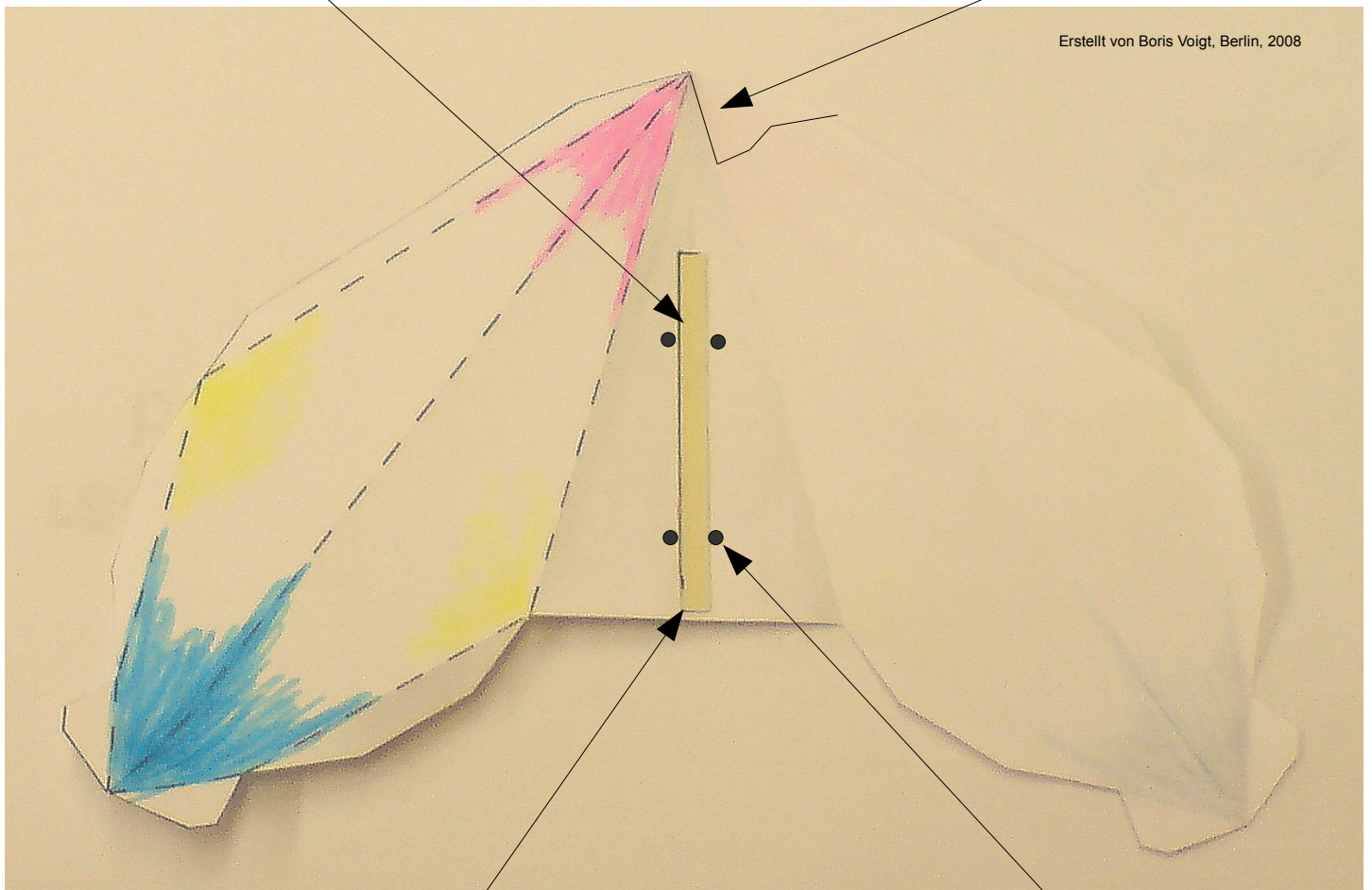
www.projekt-bastelbogen.de

Copyright 2006-2008 Boris Voigt, Berlin-Hohenschönhausen
© bestimmte Rechte vorbehalten
Sie sind nicht berechtigt, Veränderungen in diesem Bastelbogen vorzunehmen.
Ein Verkauf dieses Bastelbogens wird hiermit untersagt.
Die kostenlose Weitergabe dieses Bastelbogens ist erlaubt.

10-Spitz, großer Stern 32,5 cm

Hinweise zum Einbau der Beleuchtung

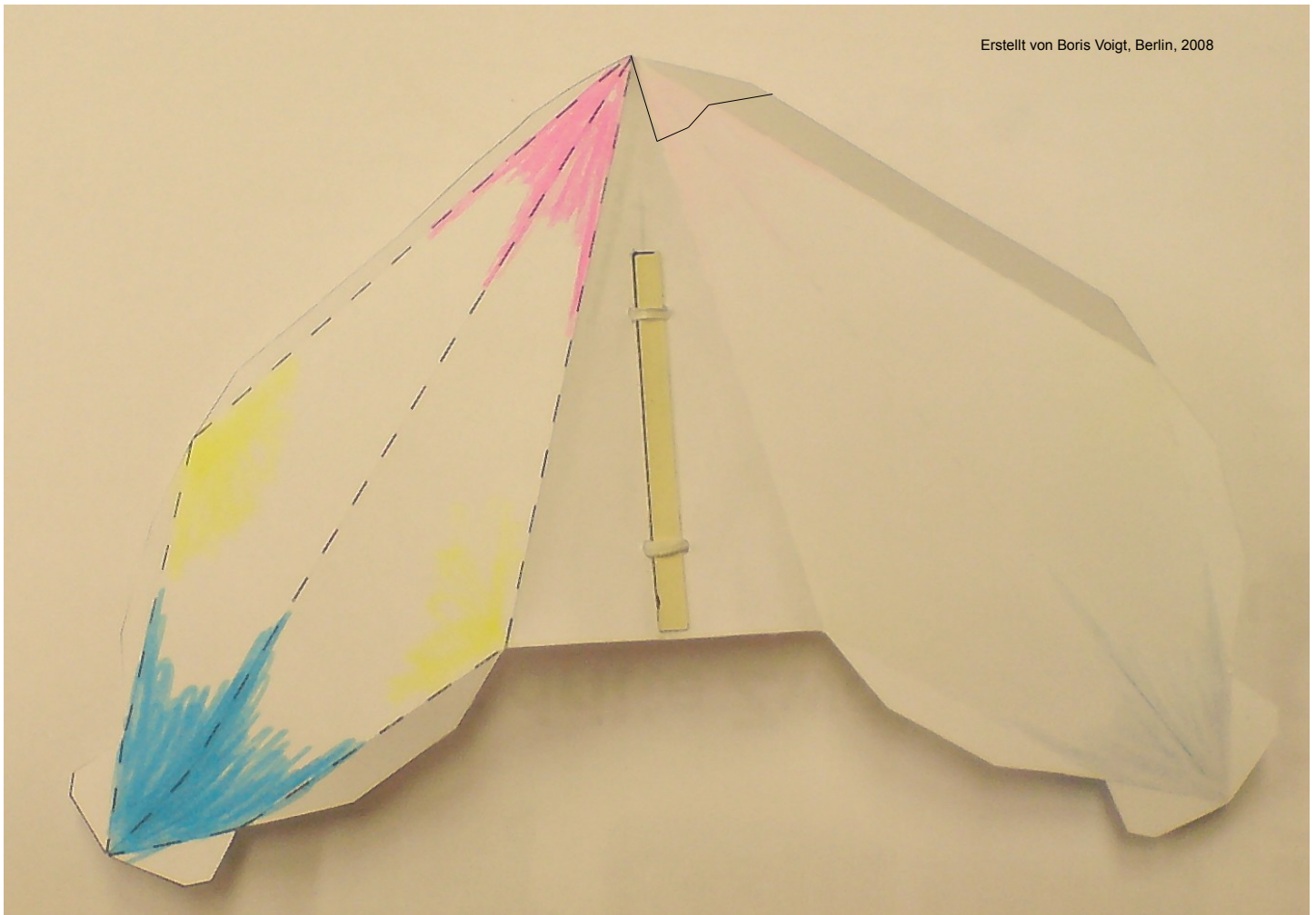
1. Es werden zwei große Spitzen so miteinander verklebt, das die Grundflächen aufeinander liegen. Das Teil mit der abgeschnittenen Spitze sollte sich rechts befinden. In der Mitte der Grundfläche wird nun die Verstärkung eingeklebt.



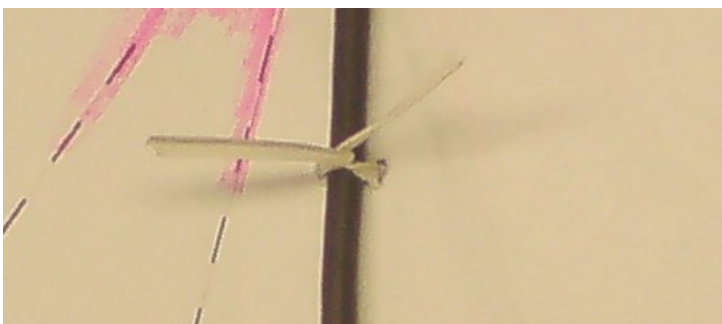
2. Neben der Verstärkung werden jeweils zwei Paar Löcher mit der Schere eingestochen. Hier werden zwei Drähte zur Kabelbefestigung durchgesteckt.

10-Spitz, großer Stern 32,5 cm

Hinweise zum Einbau der Beleuchtung



3. Das Kabel wird jetzt auf der Rückseite eingelegt und fest verrödelt.



PBB 2008

Projekt Bastelbogen

www.projekt-bastelbogen.de

4. Zusätzlich sollte der Draht mit der Zuleitung verklebt werden. Dabei ist zu beachten das sich die Glühlampe an der richtigen Stelle befindet.

10-Spitz, großer Stern 32,5 cm

Hinweise zum Einbau der Beleuchtung

5. Die beiden Spitzenteile können nun mit den Grundflächen verklebt werden.

