

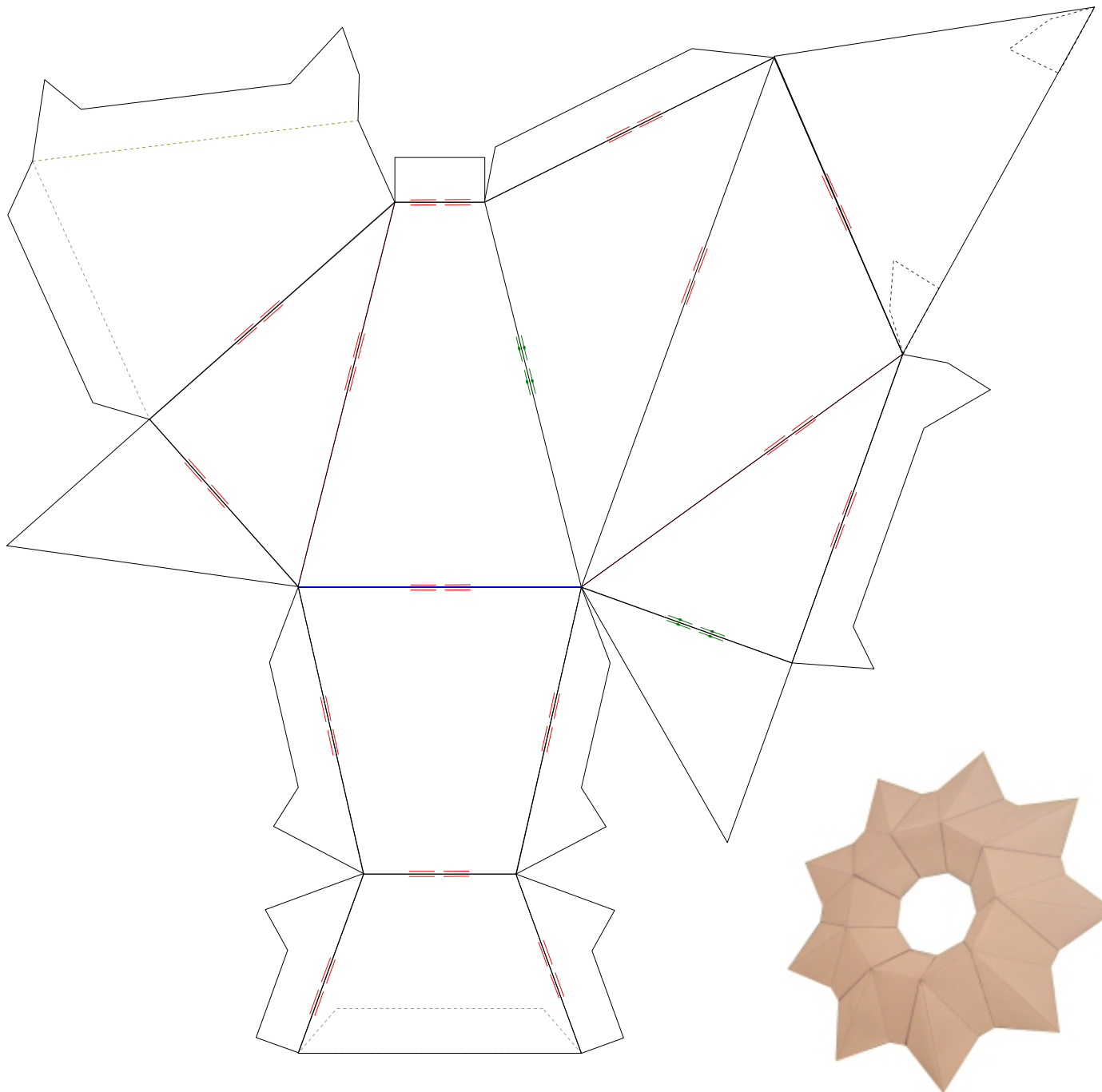
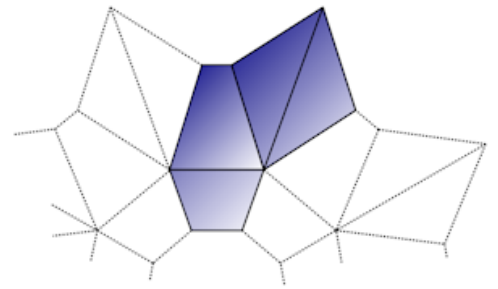
Bastelbogen Nr. 919p - Anleitung

Markierung der Knicklinien

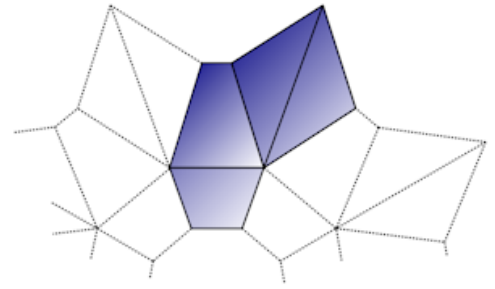
== Knick nach innen (Tal)

== Knick nach außen (Berg)

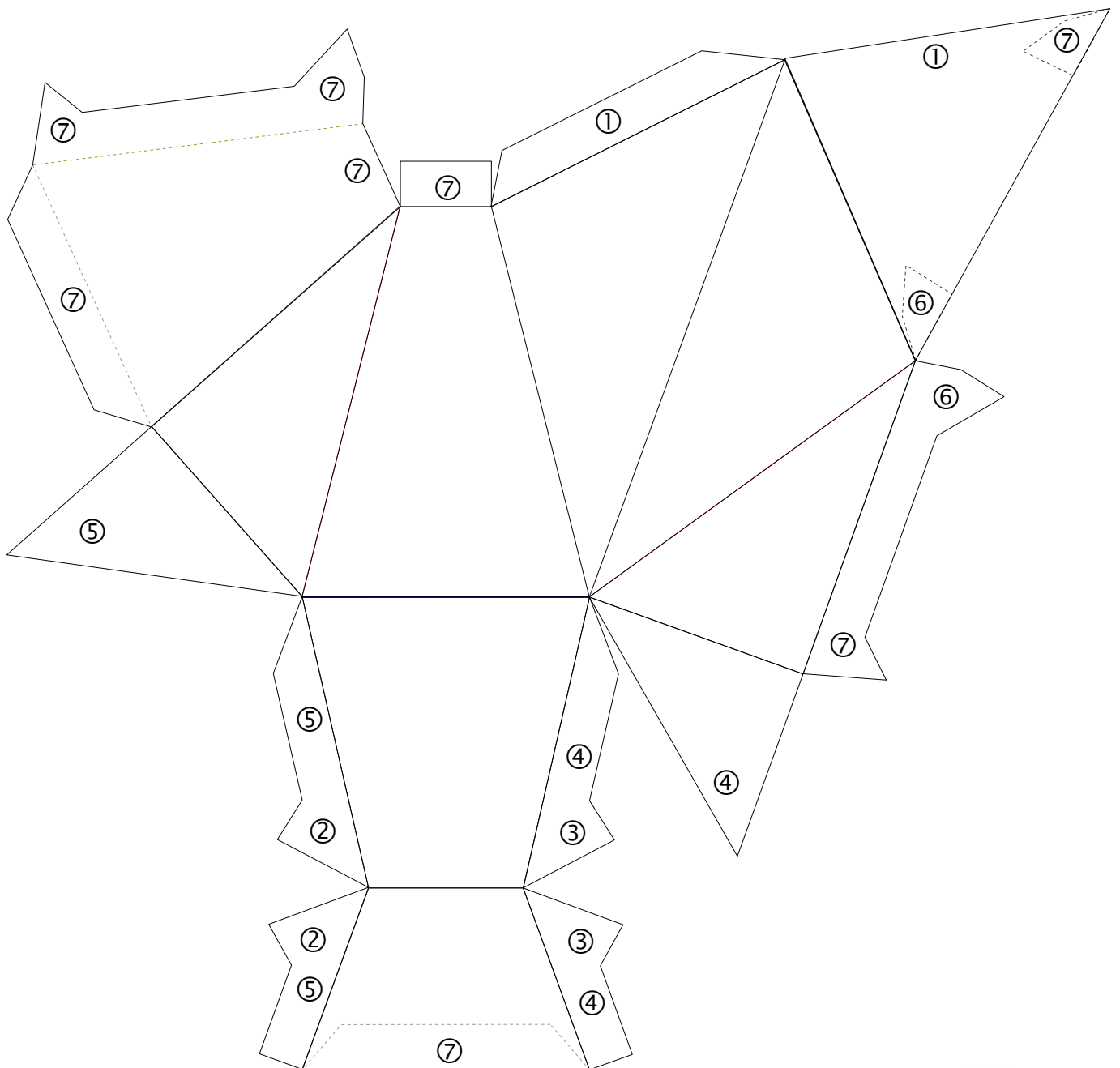
----- keine Knicklinie, das ist nur eine Hilfsmarkierung für das Zusammenkleben der Teile



Bastelbogen Nr. 919p - Anleitung



Reihenfolge zum Zusammenbau eines Segmentes



Copyright 2006-2011 Boris Voigt, Berlin-Hohenschönhausen
© bestimmte Rechte vorbehalten
Sie sind nicht berechtigt, Veränderungen in
diesem Bastelbogen vorzunehmen.
Ein Verkauf dieses Bastelbogens wird hiermit untersagt.
Die kostenlose Weitergabe dieses Bastelbogens ist erlaubt.



Projekt Bastelbogen
www.projekt-bastelbogen.de