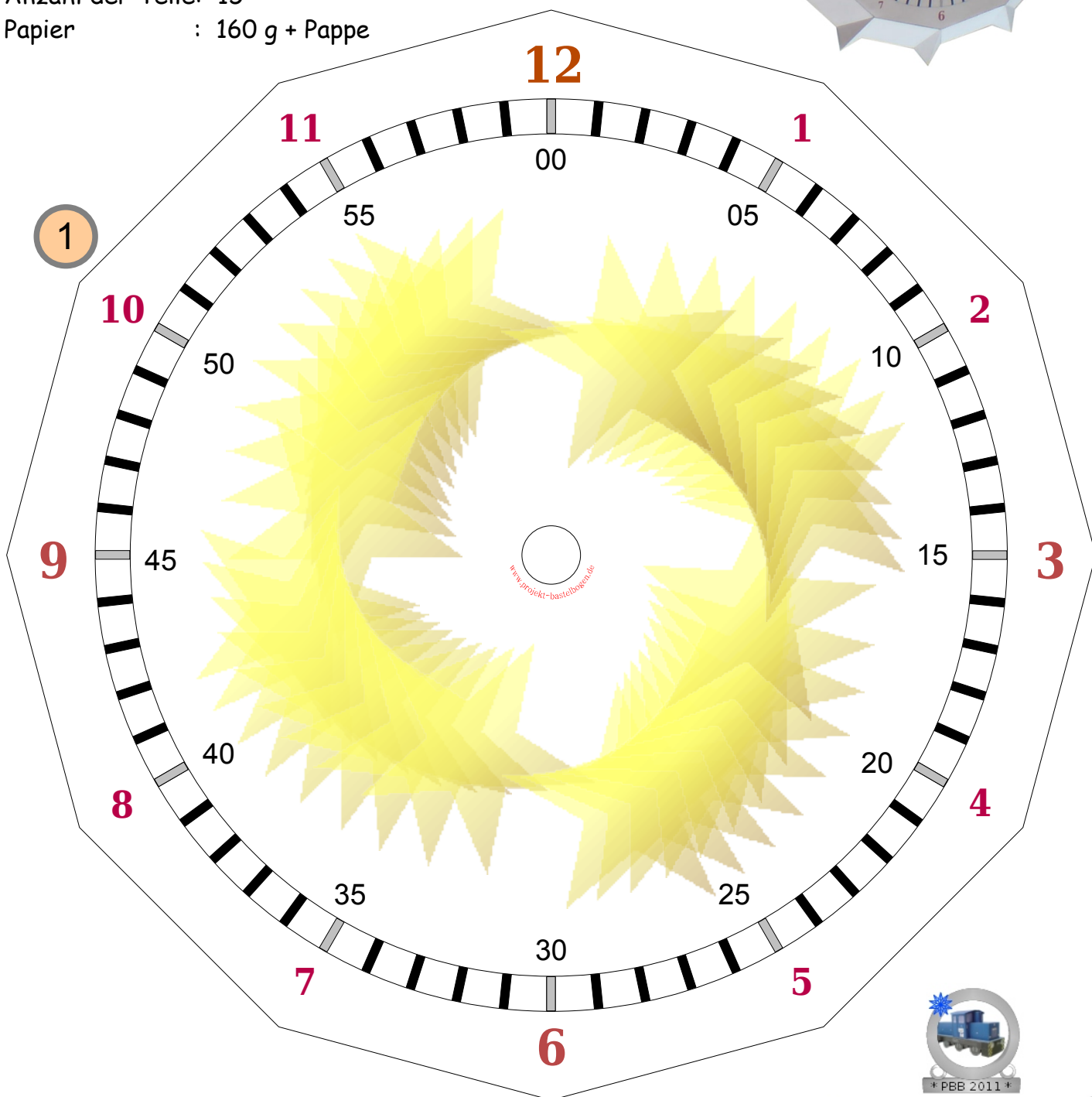
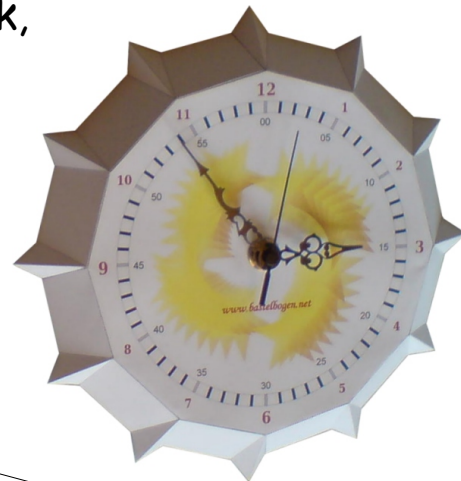


Bastelbogen Nr. 804b

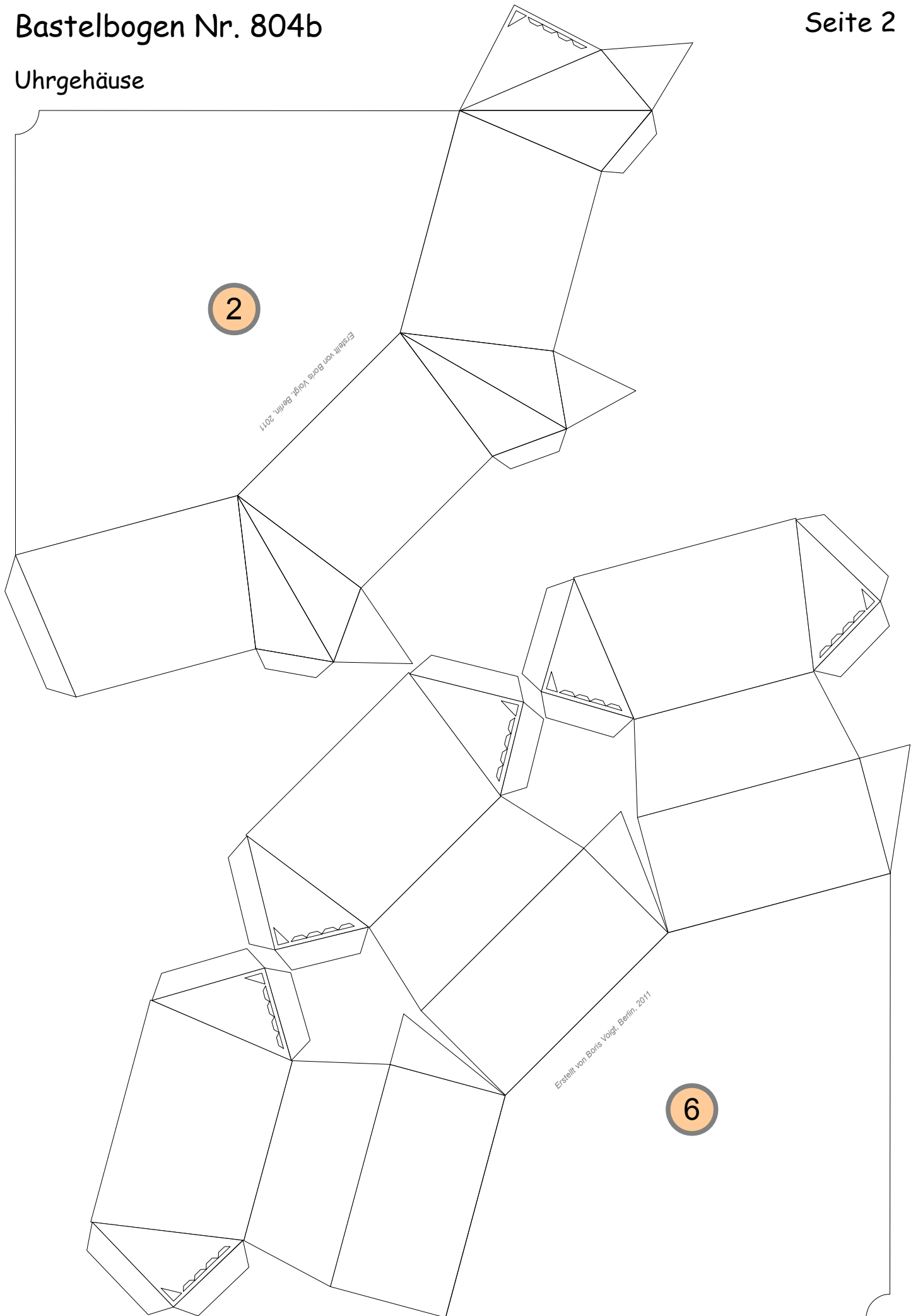
Uhrgehäuse für funkgesteuertes Uhrenlaufwerk,
verstärkte Ausführung

Schwierigkeit: S4, mittelschwer

Durchmesser : 25 cm
Höhe : 2,7 cm
Seiten : 7
Anzahl der Teile: 15
Papier : 160 g + Pappe



Uhrgehäuse



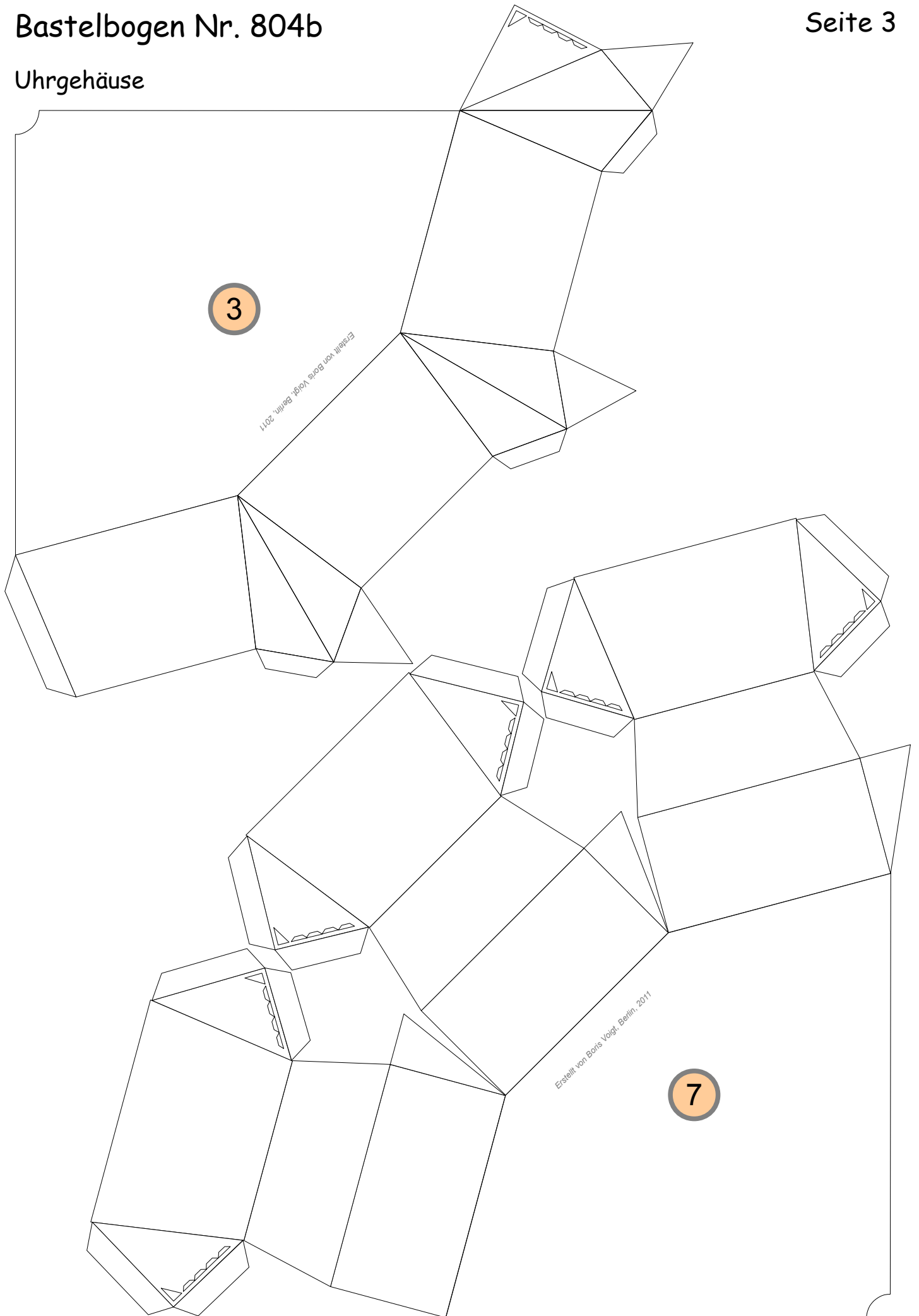
2

Erstellt von Boris Voigt, Berlin, 2011

6

Erstellt von Boris Voigt, Berlin, 2011

Uhrgehäuse



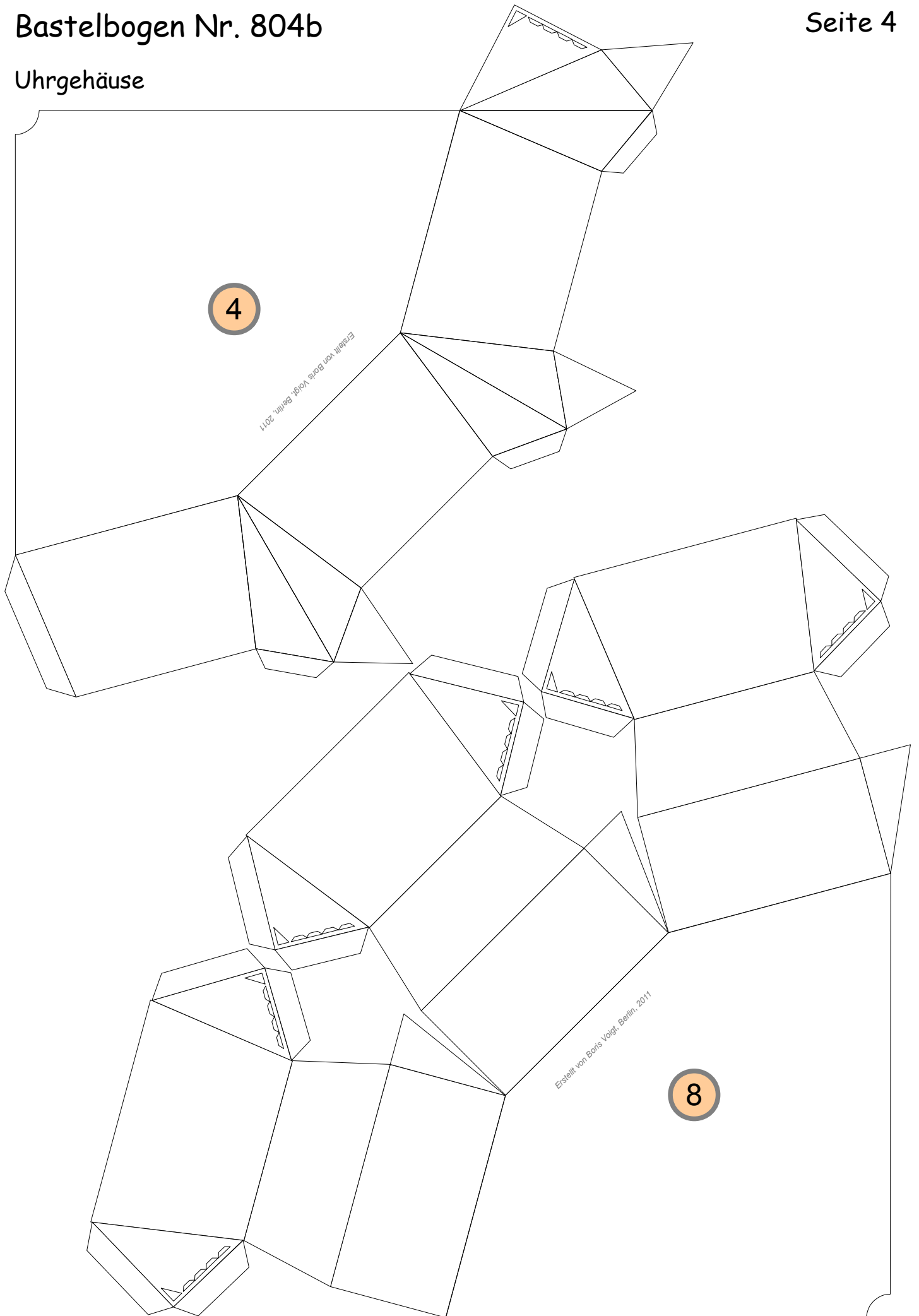
3

Erstellt von Boris Voigt, Berlin, 2011

7

Erstellt von Boris Voigt, Berlin, 2011

Uhrgehäuse



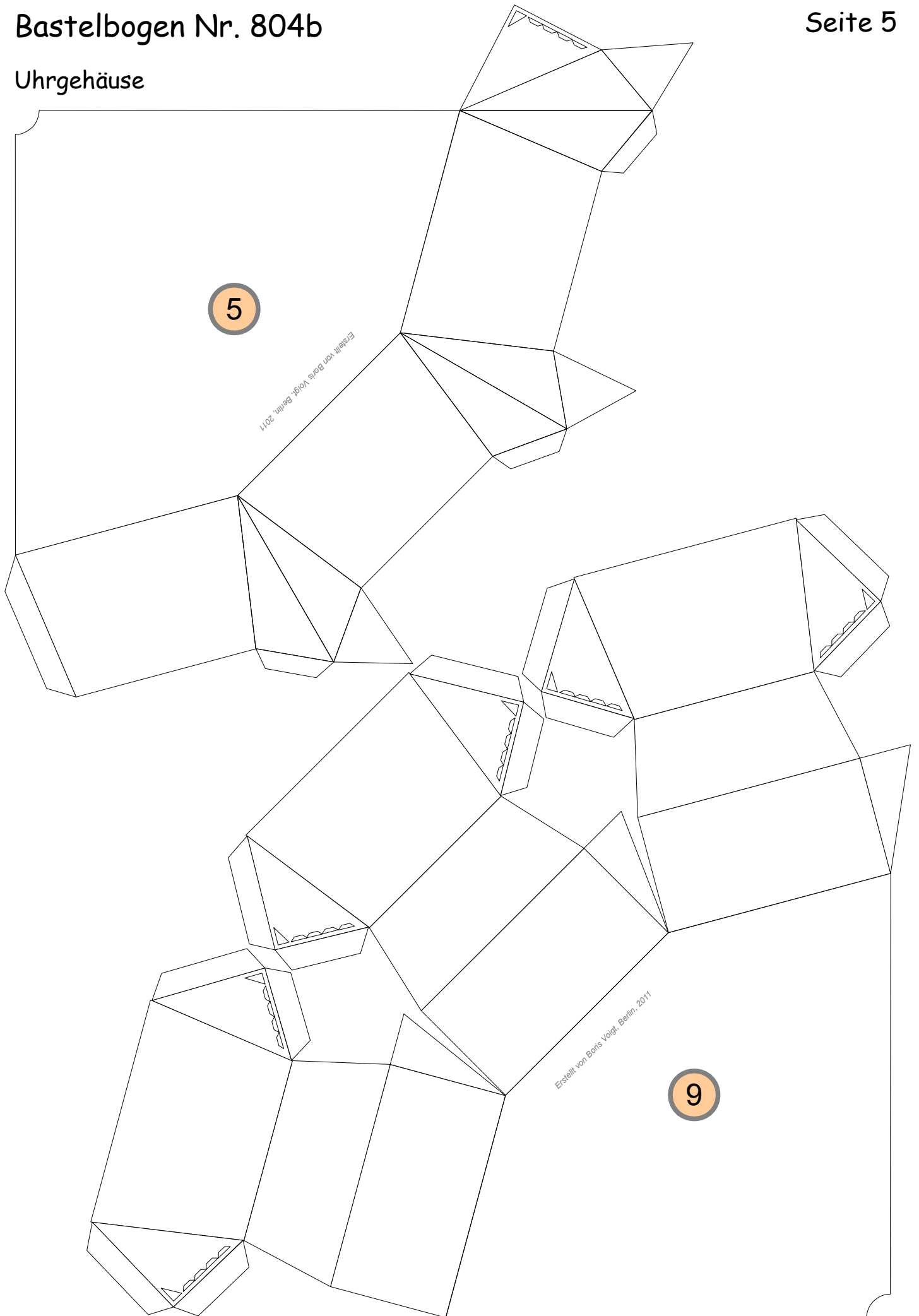
4

Erstellt von Boris Voigt, Berlin, 2011

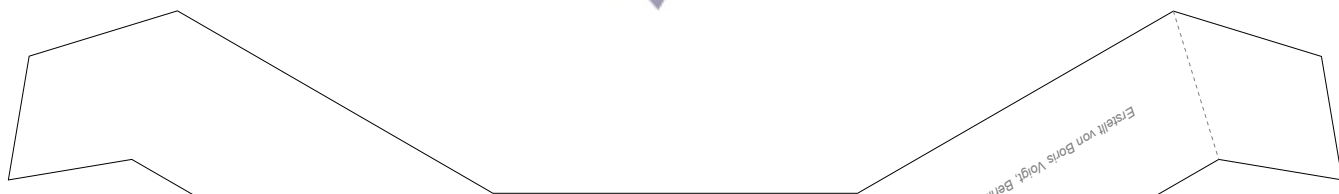
8

Erstellt von Boris Voigt, Berlin, 2011

Uhrgehäuse



Uhrgehäuse



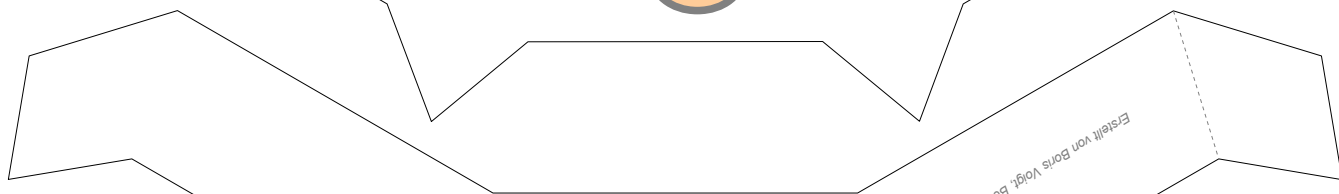
10



11

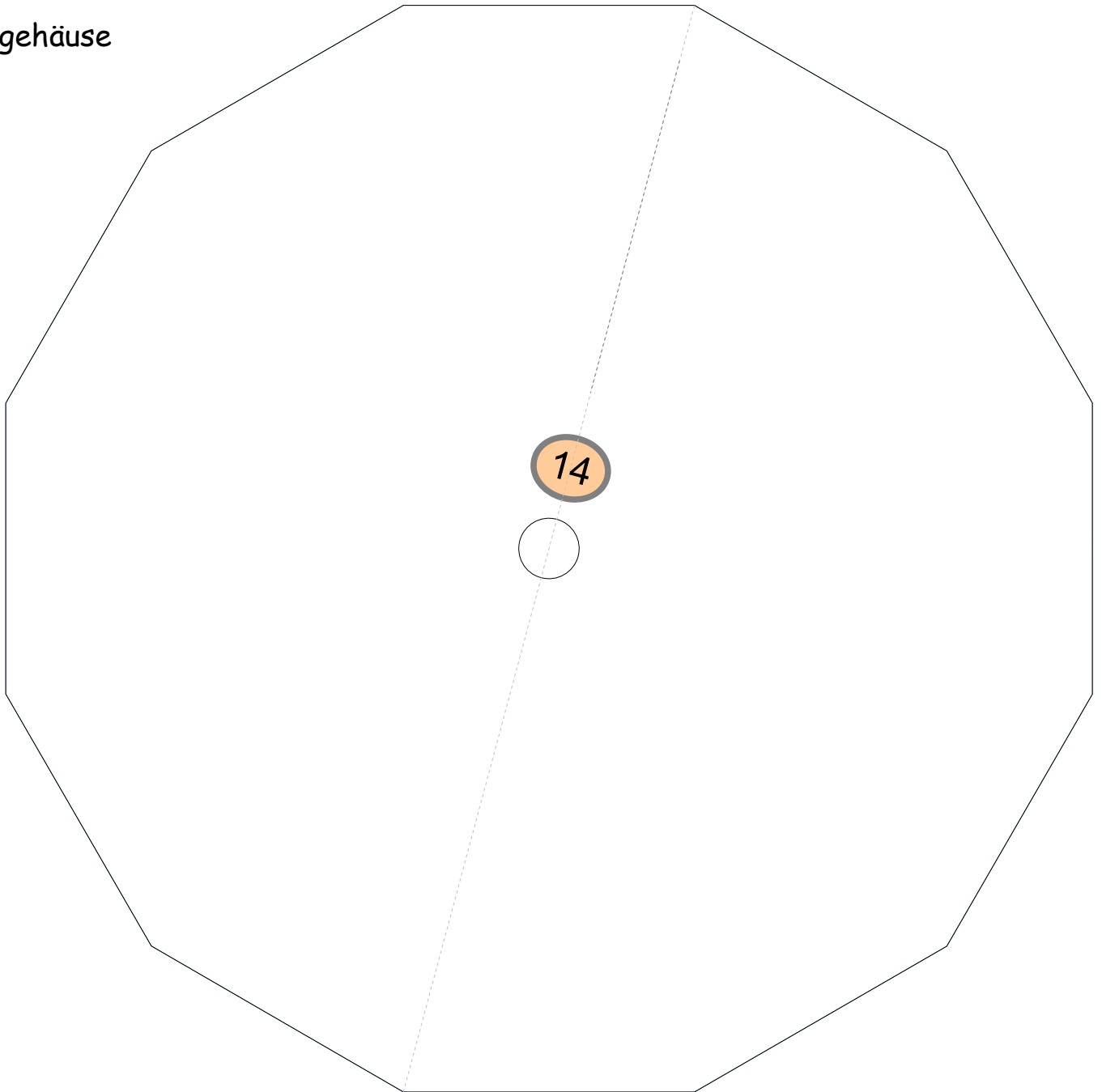


12



13

Uhrgehäuse



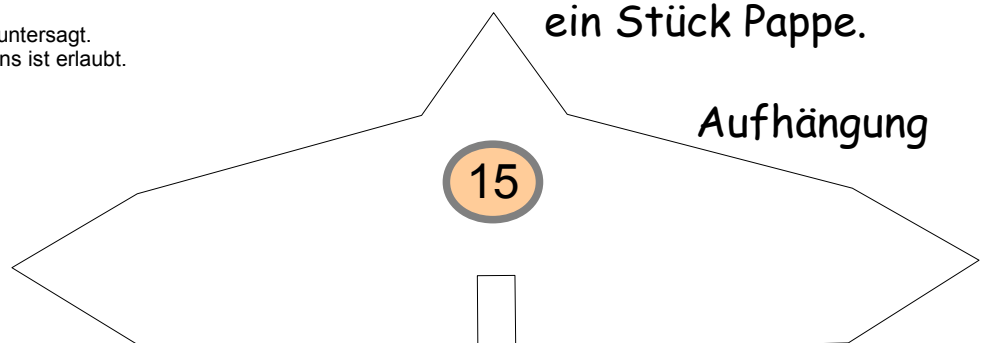
zusätzliche Verstärkung: Bitte in das Gehäuse von innen einkleben.

Copyright 2006-2011 Boris Voigt, Berlin-Hohenschönhausen
© bestimmte Rechte vorbehalten
Sie sind nicht berechtigt, Veränderungen in diesem Bastelbogen vorzunehmen.
Ein Verkauf dieses Bastelbogens wird hiermit untersagt.
Die kostenlose Weitergabe dieses Bastelbogens ist erlaubt.

Kleben Sie bitte diese Flächen auf ein Stück Pappe.



Projekt Bastelbogen
www.projekt-bastelbogen.de



Aufhängung